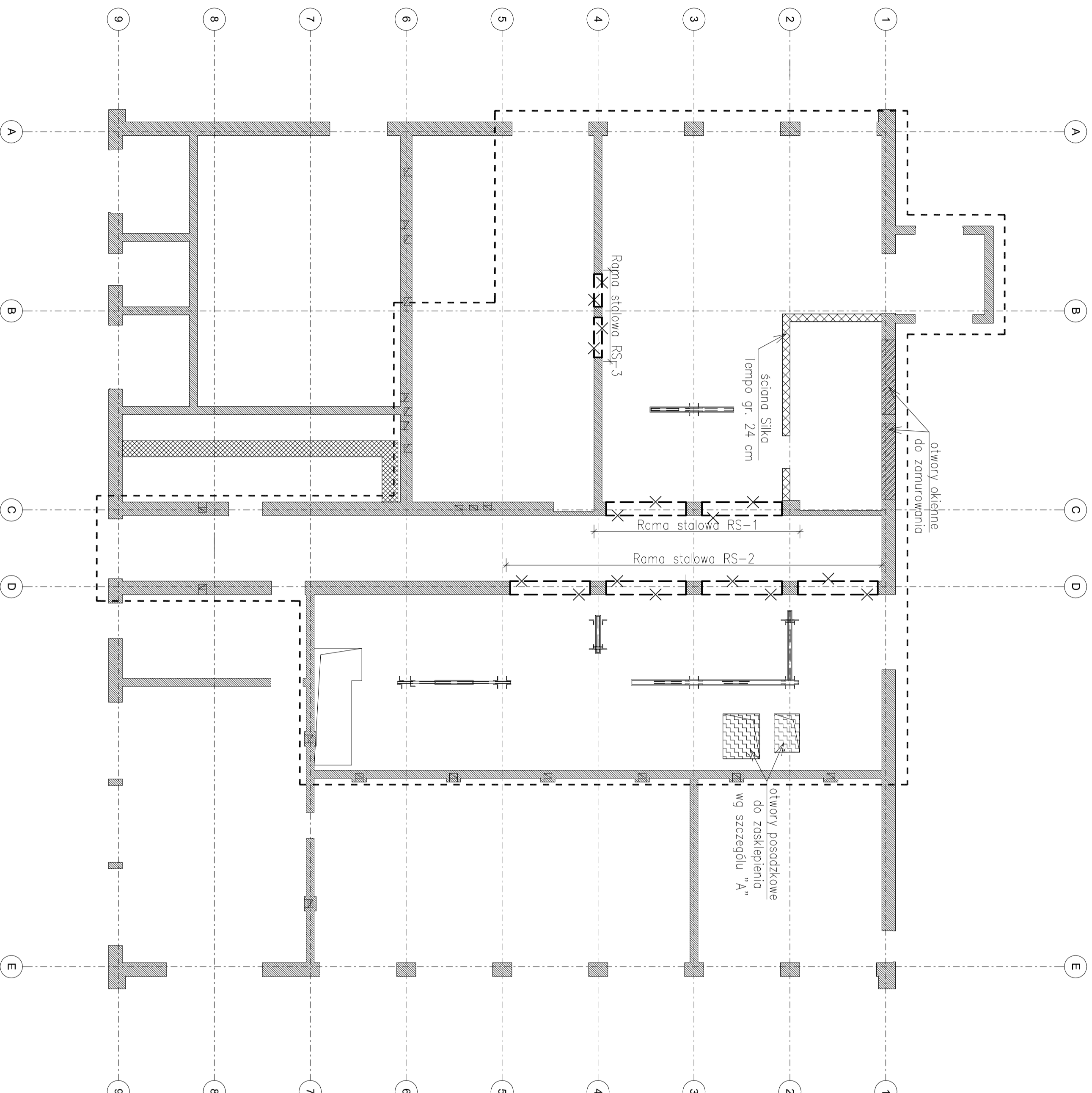
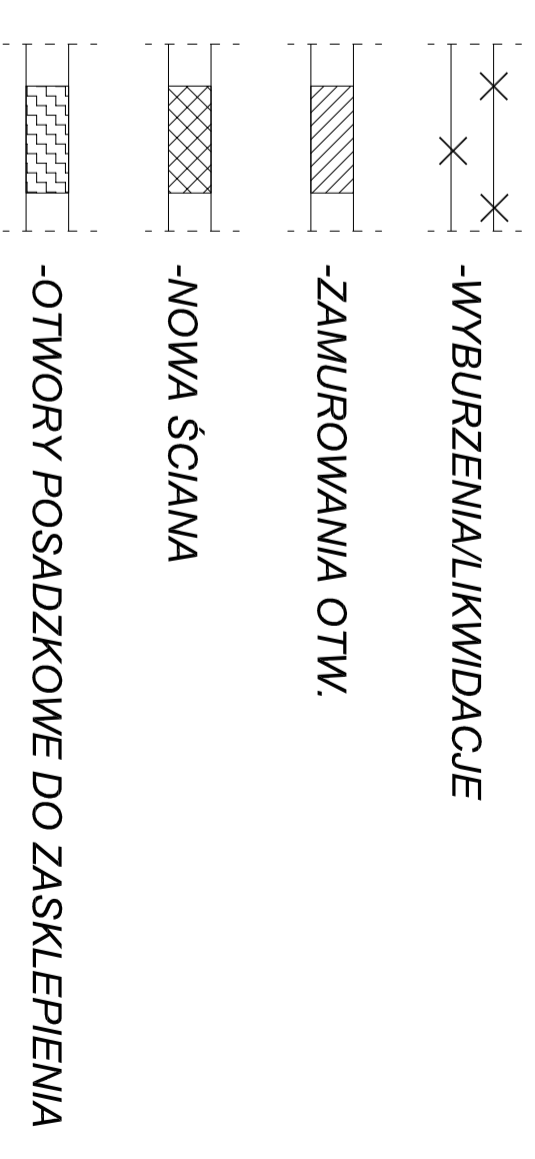


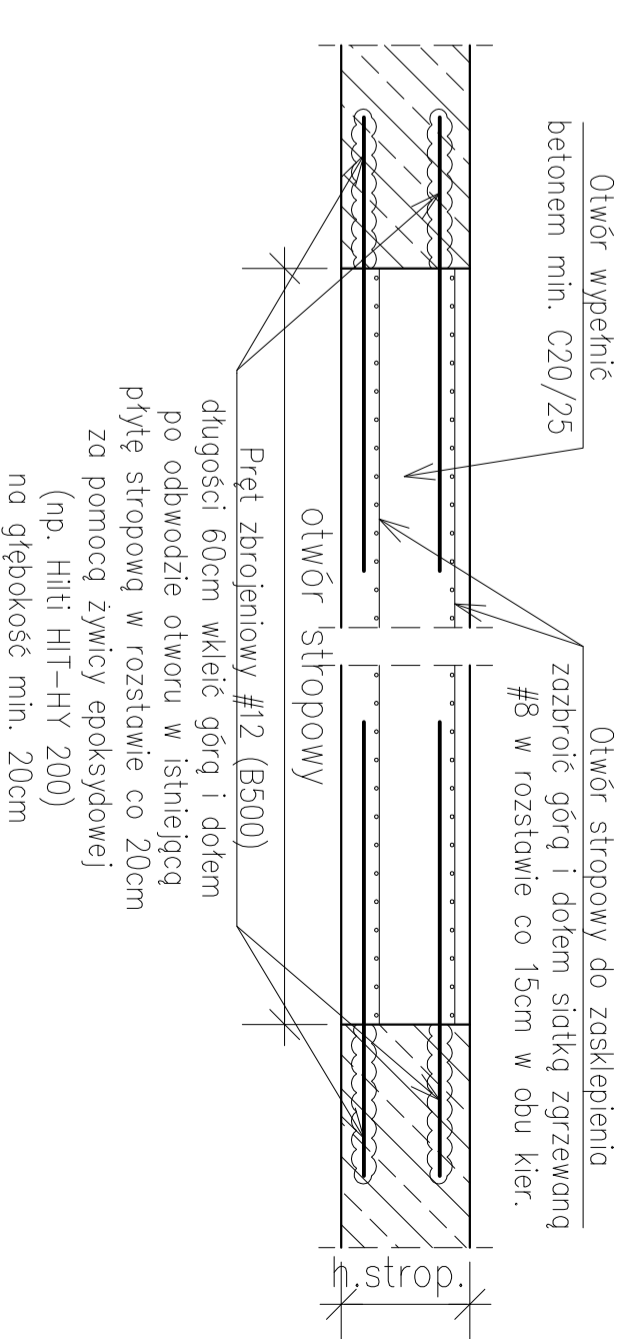
**SCHEMAT
KONSTRUKCYJNY PARTERU
SKALA 1:100**



LEGENDA



Szczegół "A"
Zasklepienie otworów stropowych
skala 1:10



UWAGA:

Nad nowoprojektowanymi otworami w ścianach istniejących wykonać nadproża: stalowe dla ścian nośnych oraz prefabrykowane nadproża systemowe dla ścian działowych.

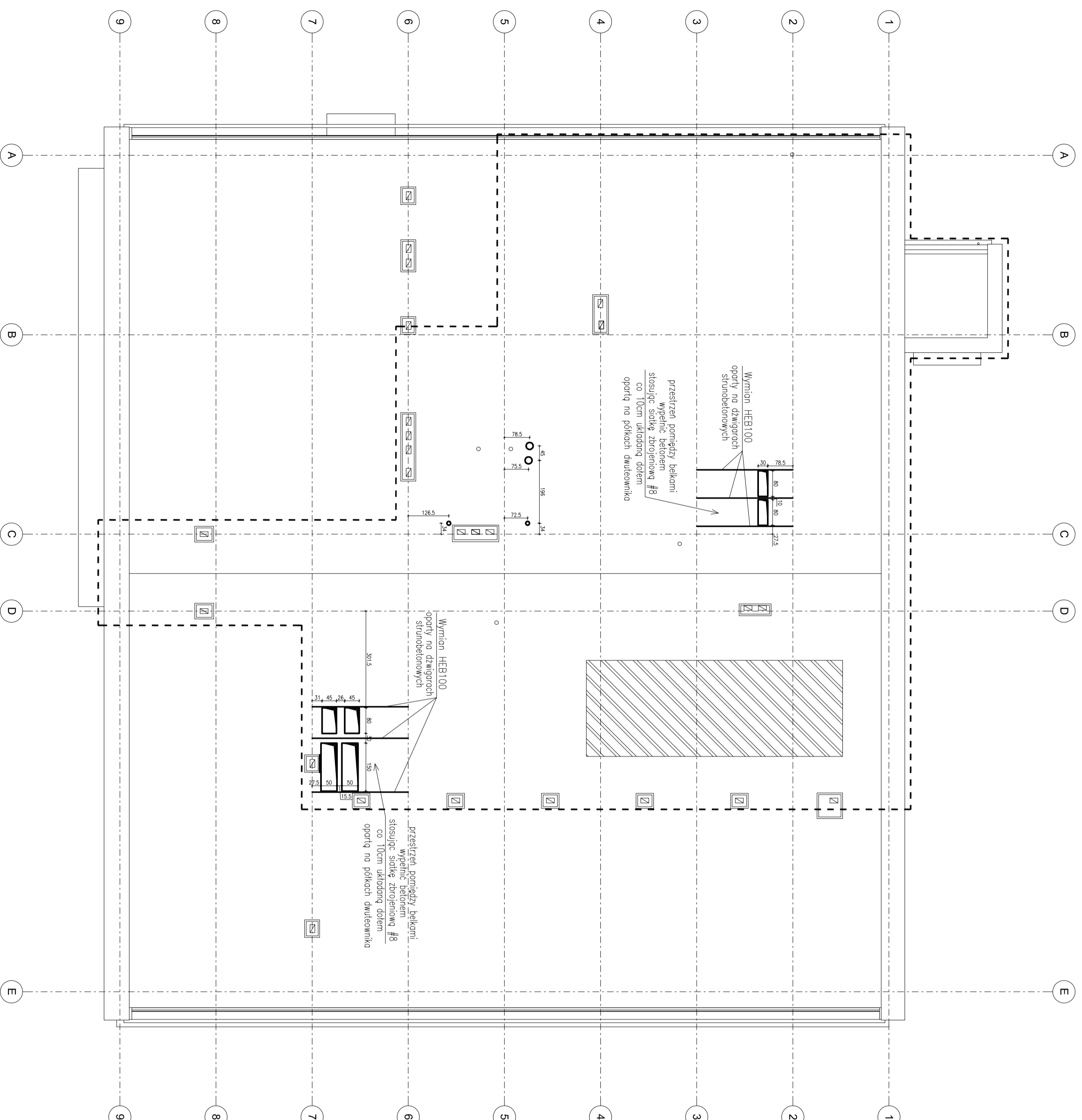
UWAGA!!!

Wszystkie wymiary, sprawdź na budowie.
W przypadku różnic między projektem a stanem faktycznym należy powiadomić Projektanta o zaistniałej sytuacji.
Nadproża w projektowanych ścianach zawrn./wewn. wykonać jako systemowe z elementów silikatowych bądź belki żelbetowe prefabrykowane typu L-19.
Otworowanie aktualnie na dzień wydania opracowania.
Wszystkie otwory i przejścia instalacyjne sprawdzić przed betonowaniem z dokumentacją branżową.

DETAN Sp. z o.o.
25-365 Kędzyna, ul. Skowronkowskiego 16
tel/fax (0-41) 363-56-56, 363-56-57, e-mail: biuro@detan.pl

INWESTOR: INWESTYCJA W BUDOWANIE I REMONTY W OBLASCI WYKONANIA PRAC WYKONANIE ROZBUDOWY W REJONIE ANKALCZÓW W KRAKOWIE KRAJOWY URZĄD OCHRONY ŚRODOWISKA I KRAJOWY URZĄD OCHRONY ŚRODOWISKA		Nr projektu: K-1	
INWESTOR: INWESTYCJA W BUDOWANIE I REMONTY W OBLASCI WYKONANIA PRAC WYKONANIE ROZBUDOWY W REJONIE ANKALCZÓW W KRAKOWIE KRAJOWY URZĄD OCHRONY ŚRODOWISKA I KRAJOWY URZĄD OCHRONY ŚRODOWISKA		Skala: 1:100	
Projektant: mgr inż. Karol Szefer	Przebudowa: SCHEMAT KONSTRUKCYJNY PARTERU	Data: 09.2020	
Opracował: mgr inż. Piotr Chmuro	Sprawdził: mgr inż. Stanisław Jonyś		

**SCHEMAT
KONSTRUKCYJNY DACHU
SKALA 1:100**



UWAGA!!!
 Wszystkie wymiary sprawdzić na budowie.
 W przypadku różnic między projektem a stanem faktycznym należy powiadomić Projektanta o zaistniałej sytuacji.
 Nadproża w projektowanych ścianach zewn./wewn. wykonać jako systemowe z elementów silikatowych bądź belki żelbetowe prefabrykowane typu L-19.
 Otworowanie okładne na dzień wydania opracowania.
 Wszystkie otwory i przejścia instalacyjne sprawdzić przed betonowaniem z dokumentacją branżową.
 Główna centrala dachowa zlokalizowana na istniejącej podkonstrukcji wsporczej.
 Pozostałe centrale dachowe posadowić na podporach systemowych nieingerujących w pozycje istniejącego dachu, tak aby stopy podpierające centrale dachowe znajdowały się bezpośrednio w osiach ścian, lub dźwigarów.

		DETAN Sp. z o.o. ul. Nowy Świat 16 00-611 Warszawa		Nr projektu: K-5	
		Branża: KONSTRUKCJA		Skala: 1:100	
INWESTOR:		Tytuł projektu:		Nr projektu:	
PRZEBUDOWA I REMONT WIELKOPŁASZCZYNIA		Schemat konstrukcyjny dachu		Nr projektu:	
PRACOWNIA:		Podpis:		Data:	
Opracował: mgr inż. Piotr Ormuro		Sprawdzał: mgr inż. Stanisław Jąnski		Data: 09.2020	