

# ▶ WEBINAR FAKTUROWNI

online

## Jak rozwijać biznes z odpowiednimi osobami?

Czyli jak znaleźć i rozwijać odpowiednie kompetencje w zespole, aby biznes rósł



Webinar poprowadzą:



Dorota  
Piekarska



Ewelina  
Rychlik

# Agenda webinaru



fakturownia  
program do fakturowania online

**NO<sup>TM</sup>  
FLUFF  
JOBS**



**WEBINAR**

**Jak rozwijać biznes  
z odpowiednimi osobami?**

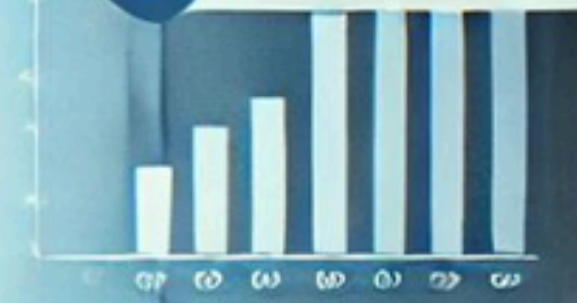


Pronmer  
ALL Questions  
& Necessary Skills.

ANSWER  
BUSINESS DEVELOPMENT  
& Necessary Skills  
NECESSARY SKILLS



- Publications
- Receipators





## Co omówimy?

- ✓ **Jakie kompetencje są fundamentem w każdym biznesie?**
- ✓ **Jak zidentyfikować, które kompetencje są potrzebne do Twojego przedsiębiorstwa?**
- ✓ **Czy da się skalować firmę bez dodatkowych pracowników?**
- ✓ **Jak zbudować efektywny i kompetentny zespół?**
- ✓ **Jakie cechy i kompetencje są istotne przy selekcji pracowników?**
- ✓ **Czy powinniśmy się bać, że zapłacimy za szkolenia pracowników, a potem odejdą?**









SOUE  
YFCE

SOU  
YOU

SOU  
YOU

senge







Navigation interface showing a route from Gdynia to Domaniewska, Warszawa. The interface includes a mode selector (train selected), origin/destination input fields, route options, and a map view.

**Mode Selector:** Najlep... 4 h 38 ... **4 godz. 57 min** 3 dni 20 god...

**Origin:** Gdynia

**Destination:** Domaniewska, Warszawa

**Opcje trasy** [Zamknij](#)

**Preferowane**

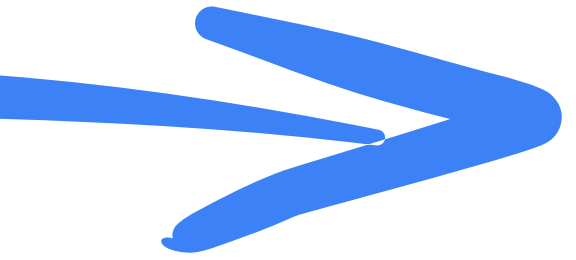
- Autobus
- Metro
- Pociąg
- Tramwaj i kolej miejska

**Trasy**

- Najlepsza trasa
- Mniej przesiadek
- Mniej chodzenia
- Z dostępem dla niepełnosprawnych

[Wyślij trasę na telefon](#) [Kopiuj link](#)

**Map View:** Shows a route from Gdynia to Domaniewska, Warszawa. Key locations include Gdynia, Koszalin, Szczecin, Poznań, and Domaniewska. A callout box indicates a train route: **3 godz. 32 min** co 60 minut. Another callout box indicates a bus route: **5 godz.**





# Fundamentalne kompetencje



- **Zarządzanie:** Umiejętność definiowania celów krótko- i długoterminowych oraz tworzenia planów działania/Organizacja pracy/ Kontrola i monitorowanie.
- **Finanse:** Budżetowanie/Księgowość i sprawozdawczości finansowej/ Analiza finansowa.
- Marketing i sprzedaż: Marketing/ Sprzedaż/ E-commerce: Znajomość platform sprzedażowych online, SEO, kampanie reklamowe.
- **HR:** Rekrutacja/ Szkolenia i rozwój/ Motywowanie i zarządzanie zespołem
- **Prawo i regulacje:** Zarządzanie ryzykiem: Identyfikacja i minimalizacja ryzyk prawnych i biznesowych.
- **Technologia i innowacje.**
- **Komunikacja i networking.**

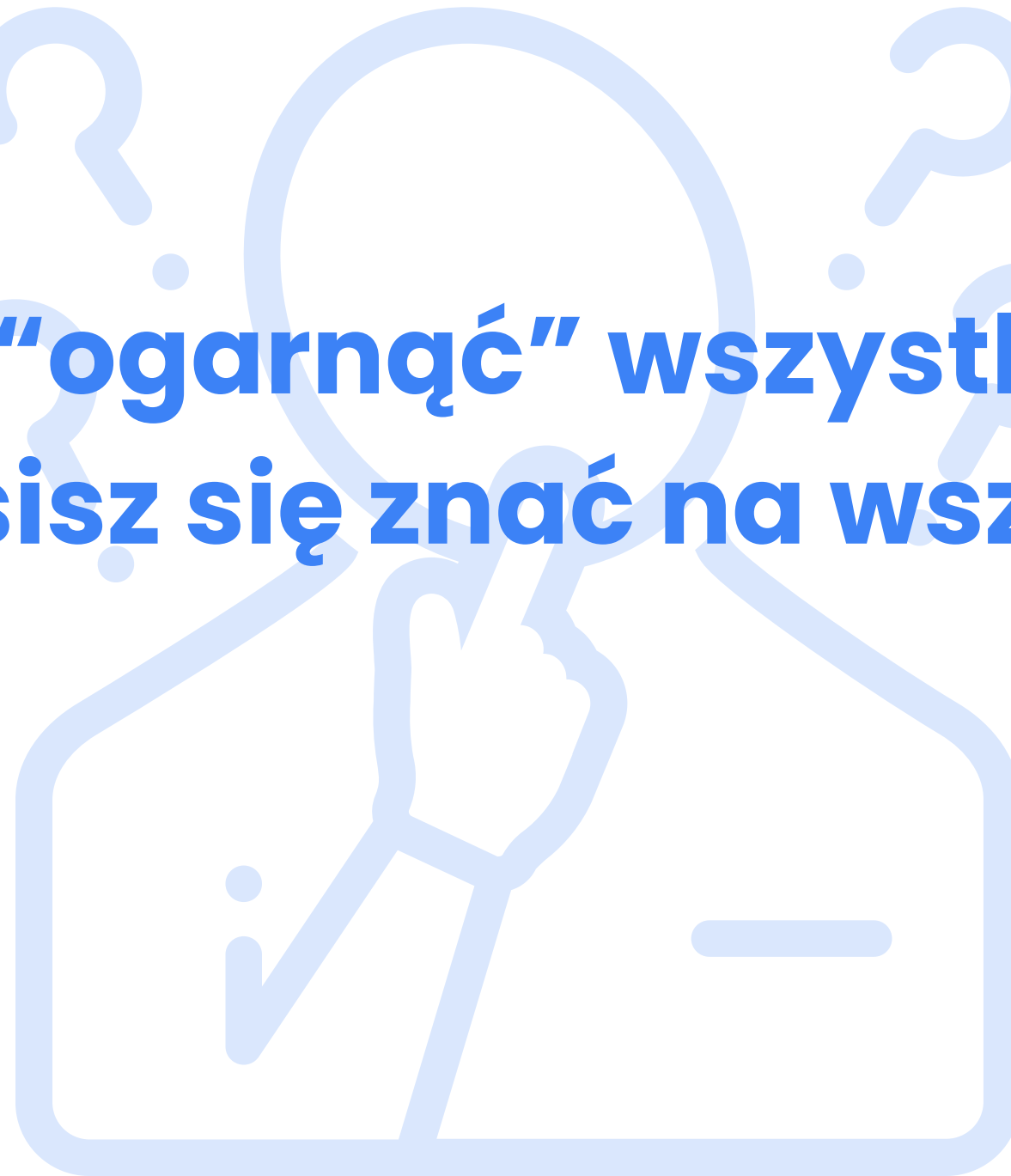


# Fundamentalne kompetencje

NO  
FLUFF  
JOBS™

 fakturownia  
program do fakturowania online

**Czy dasz radę “ogarnąć” wszystko sama/sam?  
Czy musisz się znać na wszystkim?**



# Fundamentalne kompetencje

NO  
FLUFF  
JOBS™

 fakturownia  
program do fakturowania online



**Audyt czyli co już masz?**  
**Czego brakuje – luka kompetencyjna?**



# Fundamentalne kompetencje

NO<sup>TM</sup>  
FLUFF  
JOBS

fakturownia  
program do fakturowania online



## Top 10 skills of 2025

### Type of skill

- Problem-solving
- Self-management
- Working with people
- Technology use and development

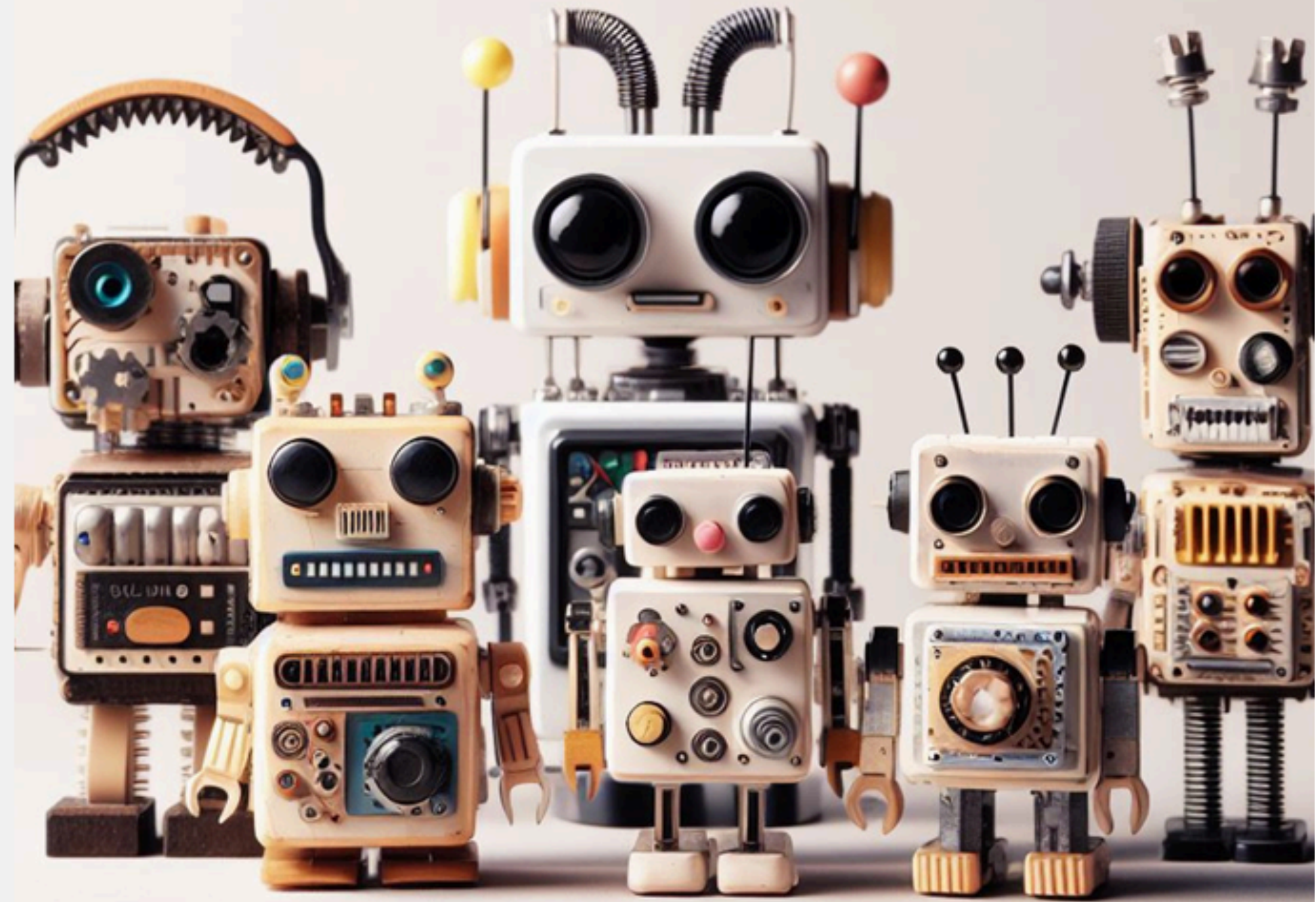
- 
-  Analytical thinking and innovation
  -  Active learning and learning strategies
  -  Complex problem-solving
  -  Critical thinking and analysis
  -  Creativity, originality and initiative
  -  Leadership and social influence
  -  Technology use, monitoring and control
  -  Technology design and programming
  -  Resilience, stress tolerance and flexibility
  -  Reasoning, problem-solving and ideation

Source: Future of Jobs Report 2020, World Economic Forum.

# human resources

[h-r] • noun

(n.) the unofficial lawyer,  
psychologist, event planner,  
teacher, peace maker,  
career planner, detective.





# Profil idealnego kandydata?

- Osoby myślące.
- Osoby analizujące.
- Osoby empatyczne.
- Osoby elastyczne w obliczu zmian.
- Osoby zadające pytania i szukające odpowiedzi, gotowe testować i sprawdzać najlepsze rozwiązania.
- Osoby aktywnie słuchające.
- Osoby nastawione na stały rozwój.
- Osoby łączące kompetencje miękkie z chęcią nauki kompetencji twardych.

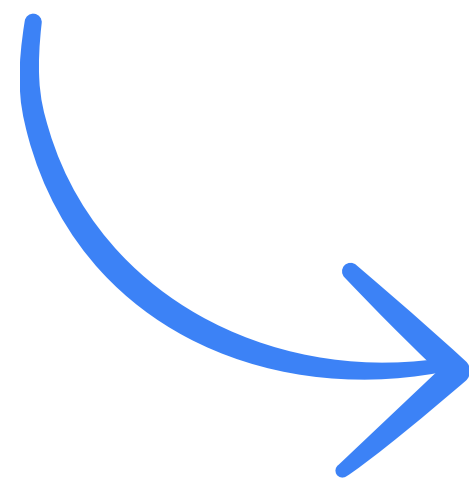




# Jak ustalić wynagrodzenie za pracę?



Wszystkie dane, których potrzebujesz.





# Kontakt



**fakturownia**  
program do fakturowania online



**+48 22 599 4019**



**info@fakturownia.pl**



**fakturownia.pl**



**WEBINAR**

**Jak rozwijać biznes  
z odpowiednimi osobami?**



**+48 504 062 747**



**info@nofluffjobs.com**



**nofluffjobs.com/pl**

