

 WEBINAR FAKTUROWNI

Webinar poprowadzą:

online

# MŚP w czasach AI

Czyli jak się wybić  
na tle konkurencji



Sebastian  
Stodolak



Tomasz  
Kowcun



# Agenda webinaru



fakturownia  
program do fakturowania online



WEI



WEBINAR  
**MŚP w czasach AI**

# Agenda webinaru



## Co omówimy?

- ✓ Wprowadzenie – jak AI wpłynęło na środowisko MŚP?
- ✓ Czym jest sztuczna inteligencja?
- ✓ Bariery we wdrażaniu AI
- ✓ Od czego zacząć wdrażanie AI w firmie?
- ✓ Jak uniknąć GPTzacji?
- ✓ Trendy w AI
- ✓ AI – premia pierwszeństwa
- ✓ AI – koszty zaniechania
- ✓ Q&A

# Czym jest sztuczna inteligencja



fakturownia  
program do fakturowania online



WEI



WEBINAR  
**MŚP w czasach AI**

# Czym jest sztuczna inteligencja?

„Zdolność systemu do prawidłowego interpretowania danych pochodzących z zewnętrznych źródeł, nauki na ich podstawie oraz wykorzystywania tej wiedzy, aby wykonywać określone zadania i osiągać cele poprzez elastyczne dostosowanie”.

*Andreas Kaplan i Michael Haenlein*



# Ile firm korzysta z AI?



Wg IBM Global AI Adoption Index 2023 średnio 42 proc. dużych firm rozwinęło już własne zastosowania AI, a 40 proc. nad tym pracuje. Firmy w **Indiach (59 proc.)**, **Zjednoczonych Emiratach Arabskich (58%)**, **Singapurze (53 proc.)** i **Chinach (50 proc.)** przodują w aktywnym korzystaniu ze sztucznej inteligencji. Z tyłu zostają kraje takie, jak **Hiszpania (28 proc.)**, **Australia (29 proc.)** i **Francja (26 proc.)**.



# Bariery we wdrożeniu AI



fakturownia  
program do fakturowania online



WEI

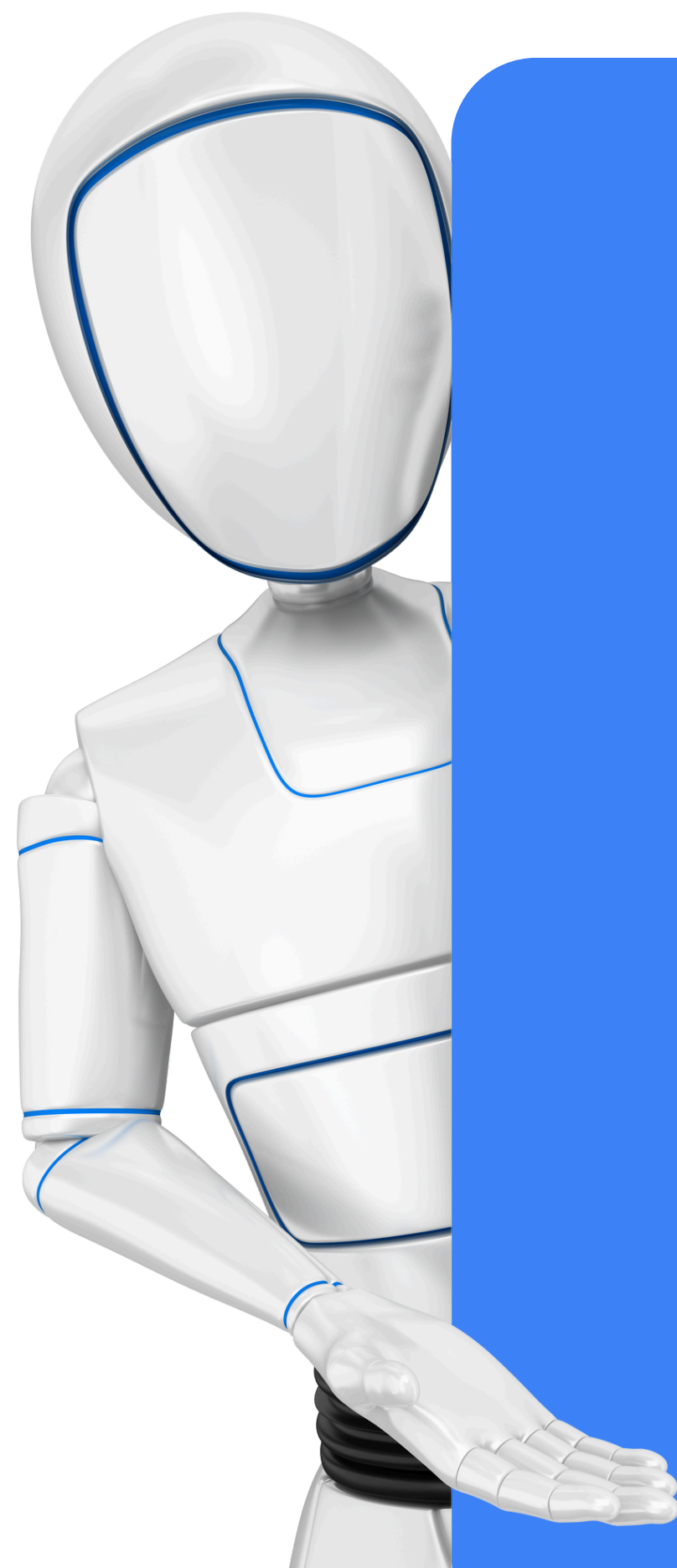


WEBINAR  
**MŚP w czasach AI**

# Barriers in AI implementation

- Komputer to wciąż czarna magia, czyli niskie zdolności cyfrowe.
- ChatGPT? A po co mi to?
- Fajny pomysł, ale skąd ja na to wezmę środki?
- Ale kto mi to wdroży?





**61%**

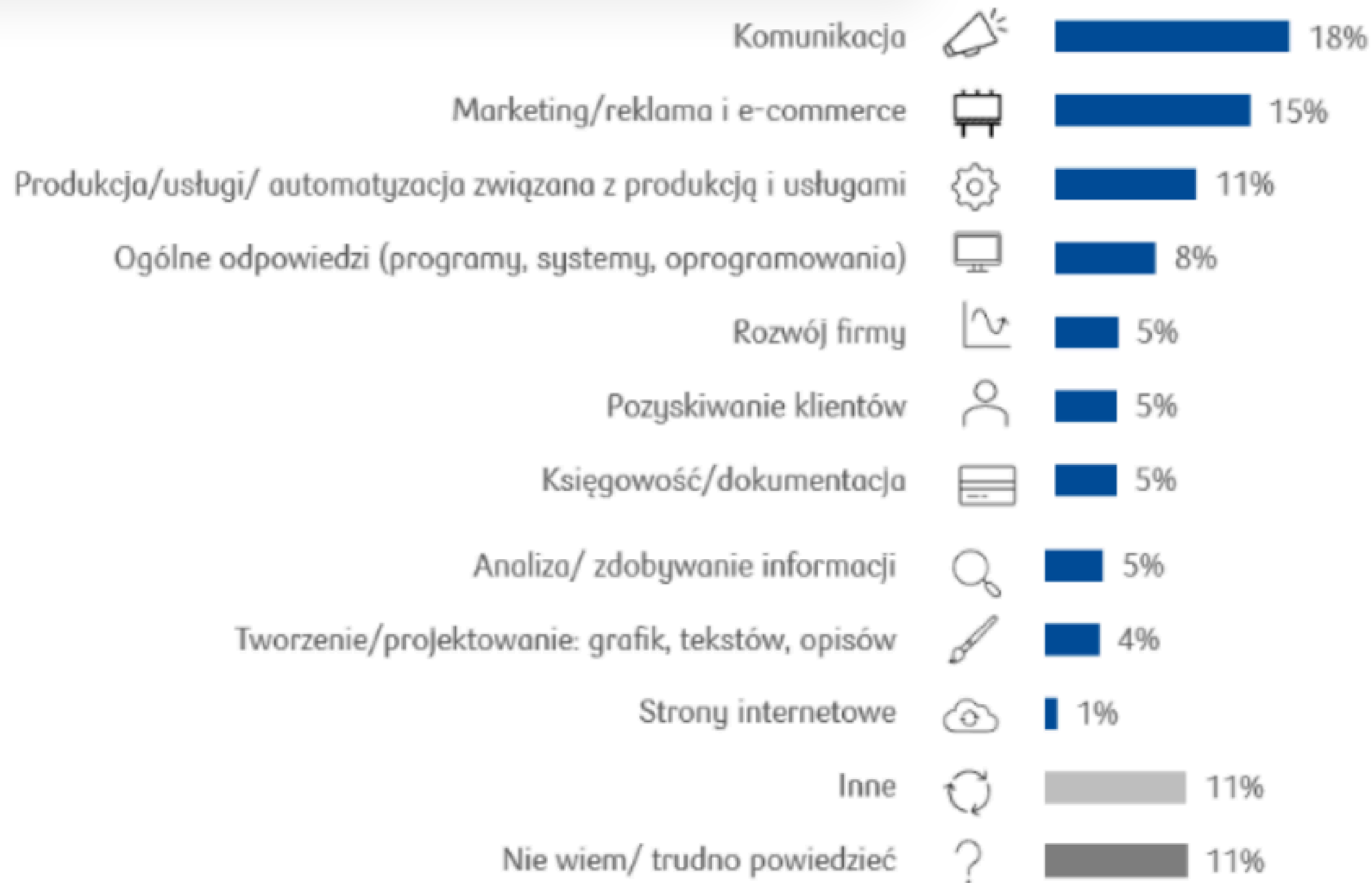
**POLSKICH PRACOWNIKÓW  
KORZYSTA JUŻ Z AI**

**79%**

**Z NICH ROBI TO NA  
WŁASNĄ RĘKĘ**

# W jakich obszarach działalności firmy planują Państwo skorzystać z rozwiązań opartych na AI?

Pytanie otwarte



Odpowiadający: badani, którzy zadeklarowali brak korzystania ze sztucznej inteligencji w działalności firmy, ale potwierdzili plany wykorzystywania AI w przyszłości, n=161.

# Wdrożenie AI w firmie



fakturownia  
program do fakturowania online



WEI

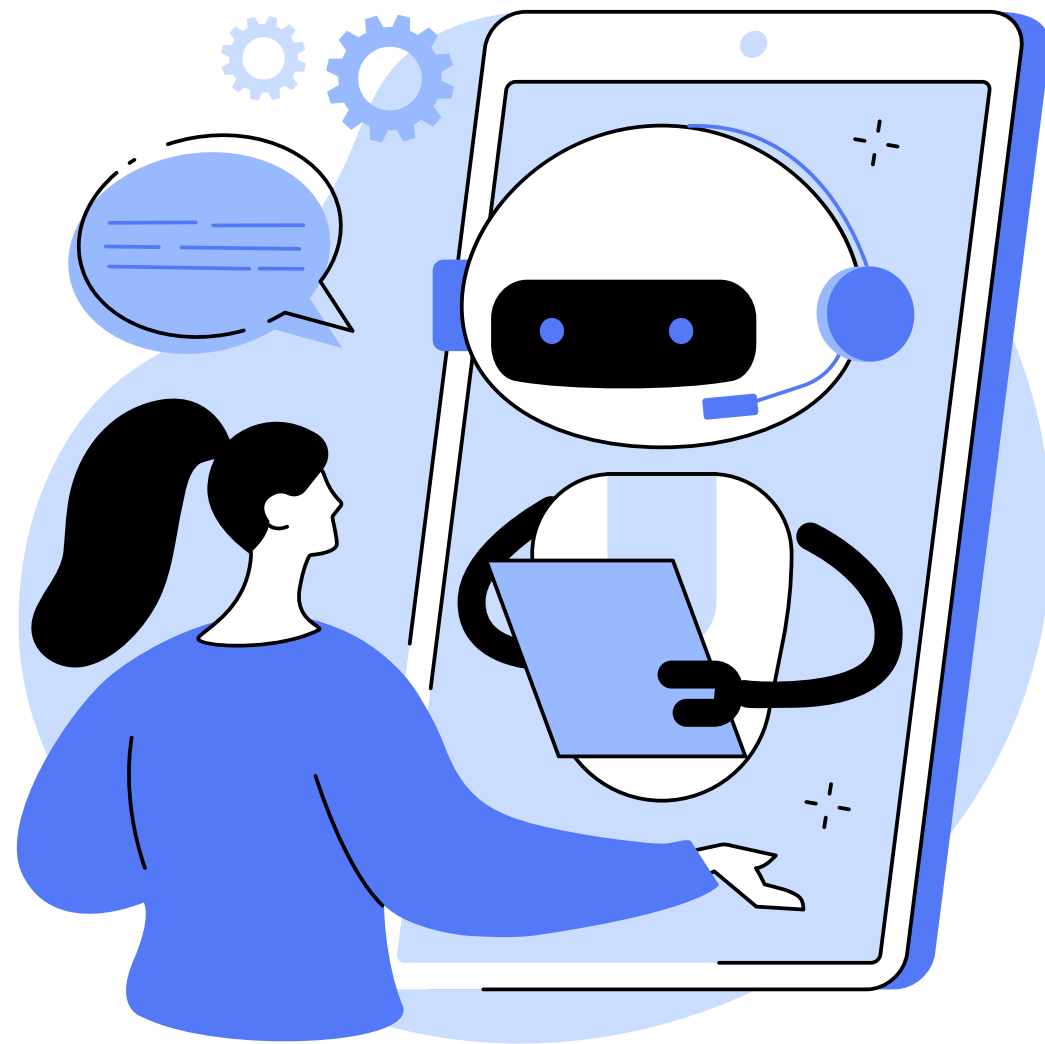


WEBINAR  
**MŚP w czasach AI**

# Wdrożenie AI w firmie



## Od czego zacząć?



**Od sprawdzenia,  
czy ona już tam jest.**

# Jak uniknąć GPTzacji



fakturownia  
program do fakturowania online



WEI



WEBINAR  
**MŚP w czasach AI**

# Jak uniknąć GPTzacji



**Nie dajmy się zwariować,  
czyli jak uniknąć GPTzacji**

**amazon**

AI recruiting tool

**IBM**

Watson dla  
ochrony zdrowia

**Walmart** 

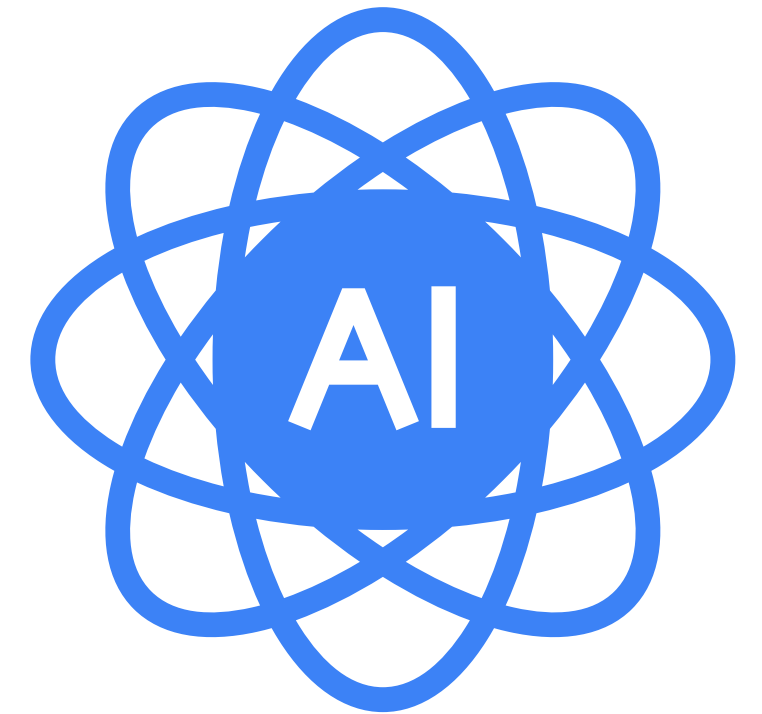
Nova Robotics



# AI jak GMO



- ograniczona liczba wiarygodnych ekspertów
- duże pole dla eksperymentu
- prawo/etyka



# Trendy w AI



fakturownia  
program do fakturowania online



WEI



WEBINAR  
**MŚP w czasach AI**

# Trendy w AI

- **Wzrost ogólny implementacji MŚP** w celu zwiększenia wydajności i konkurencyjności; **oparcie marketingu chatboty i analizę Big Data.**
- Implementacja AI będzie przebiegać w **różnym tempie w różnych sektorach**; rynek sztucznej inteligencji w **branży detalicznej będzie rósł** ze złożoną roczną stopą wzrostu wynoszącą **30% do 2032 roku.**
- Rosnące potrzeby inwestycyjne; potrzeba posiadania wykształconego personelu.

# Trendy w AI

- Wsparcie UE i KPO. Firmy będą popychane przez UE do wdrożeń AI. **Unia chce**, aby do **2030 r. 75% przedsiębiorstw** korzystało z usług przetwarzania w **chmurze**, dużych zbiorów danych i/lub sztucznej inteligencji.
- Potencjał dużych korzyści dla gospodarki; wdrożenie **AI w przedsiębiorstwach w Polsce** można przyrównać do pracy **4,9 mln osób**, co przełoży się na **90 mld dolarów** dodatkowej wartości produkcyjnej rocznie.

# AI – premia pierwszeństwa



fakturownia  
program do fakturowania online



WEI



WEBINAR  
**MŚP w czasach AI**

# AI – premia pierwszeństwa



- Wg badań BCG już „skromne inwestycje w konkretne przypadki użycia sztucznej inteligencji mogą generować **do 6% więcej przychodów**, a przy rosnących inwestycjach **wpływ sztucznej inteligencji na przychody potroi się do 20% lub więcej**”.
- Wiodące firmy osiągają również lepsze wyniki w zakresie innych wskaźników KPI. Osiągają o **3 punkty procentowe wyższy EBIT**, co stanowi **wzrost o prawie 30%** w porównaniu z firmami, którym nie udaje się skalować.
- Z kolei według badania przeprowadzonego przez IDC na zlecenie Microsoft, organizacje korzystające ze sztucznej inteligencji odnotowują średni zwrot w wysokości **3,5 USD** na każdy zainwestowany **1 USD**.



# AI – koszty zaniechania



fakturownia  
program do fakturowania online



WEI



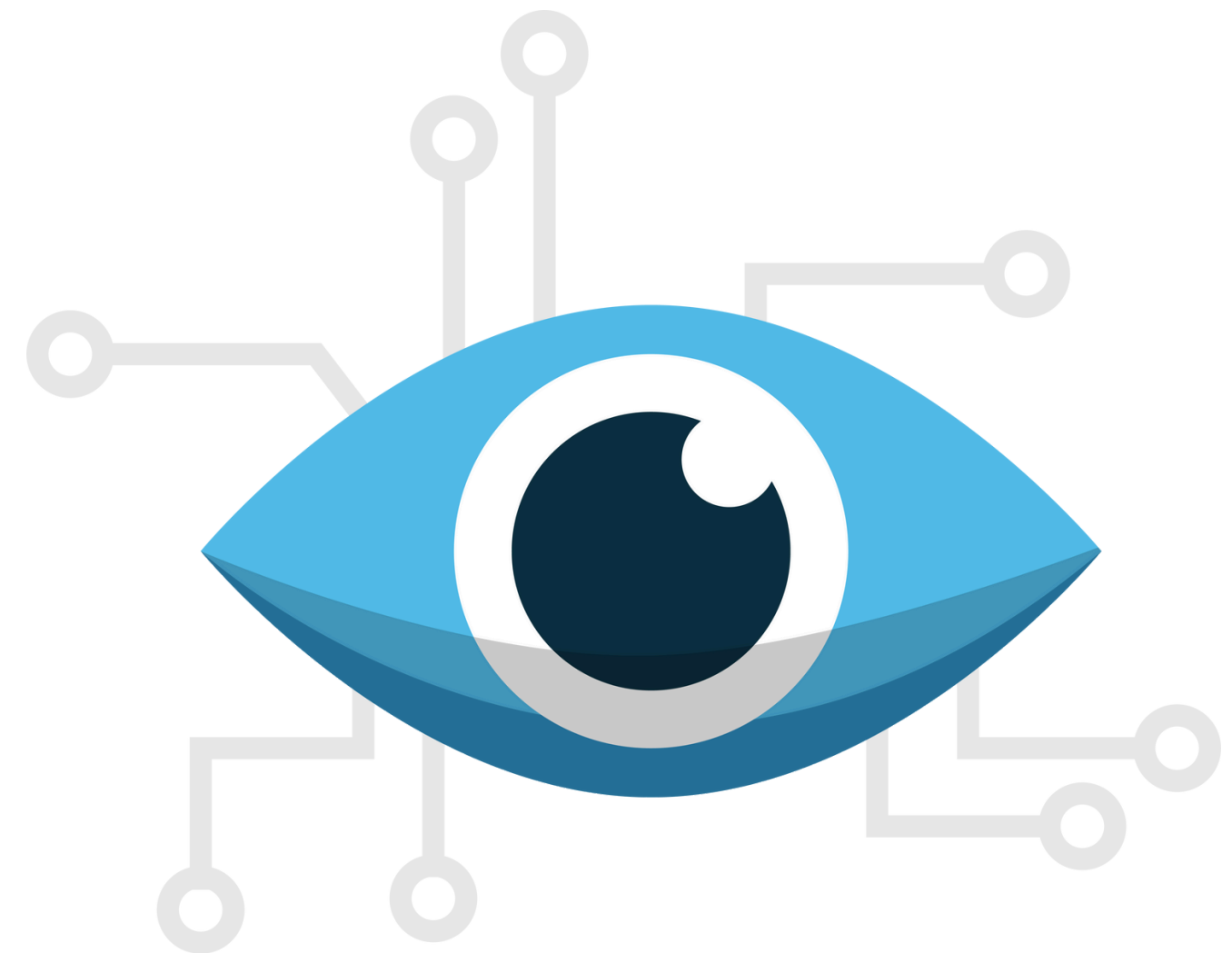
WEBINAR  
**MŚP w czasach AI**

# AI – koszty zaniechania

\* AI to nie klasycznie rozumiana „przewaga konkurencyjna”

\* Brak AI = zmniejsza się konkurencyjności twojej firmy na tle reszty rynku

- 1) Luka efektywności
- 2) Niższa innowacyjność



# Kontakt



WEBINAR  
**MŚP w czasach AI**



**fakturownia**  
program do fakturowania online



**WEI**



**+48 22 599 4019**



**info@fakturownia.pl**



**fakturownia.pl**



**+48 22 769 93 56**



**office@wei.org.pl**



**wei.org.pl/**