

Konferencja online

„Błotniak łąkowy – ochrona i badania”



Fot. A. Łukijańczuk

Iceland 
Liechtenstein
Norway grants

Wspólnie działamy na rzecz Europy **zielonej,**
konkurencyjnej i **sprzyjającej integracji społecznej**



Realizacja Krajowego Programu Ochrony Błotniaka Łąkowego w roku 2022





Fot. A. Stankowski

Dlaczego błotniak łąkowy wymaga ochrony?

1. Błotniak łąkowy jest objęty w Polsce **ochroną gatunkową (wymagający czynnej ochrony)**.
2. Został wymieniony w **załączniku I Dyrektywy Ptasiej UE** (gatunki wymagające szczególnej ochrony).
3. **Czerwona lista ptaków Polski (2020) – kategoria narażony (VU)**
4. Krajowa populacja błotniaka łąkowego szacowana **w latach 2018-2019 na ok. 2800 par** stanowi ok **19% populacji gatunku w UE** i jest trzecią pod względem wielkości po Hiszpanii i Francji.
5. Krajowa populacja silnie zmniejszyła liczebność (-50%) w okresie ostatnich trzech pokoleń (15 lat)
6. Łęgi zlokalizowane w uprawach zbóż, rzepaku, lucerny oraz na łąkach **są często zagrożone i wymagają czynnej ochrony**.



We wszystkich najważniejszych dla gatunku **obszarach Natura 2000** gnieździ się nie więcej jak **100 par** błotniaka łąkowego, ponad **96% par** gnieździ się **poza obszarami chronionymi**.



Krajowy Plan (Programu) Ochrony Błotniaka Łąkowego

czerwiec 2013 - powołanie grupy ekspertów przy GDOŚ

wrzesień 2013 – marzec 2014 - organizacja spotkań roboczych w 6 województwach: mazowieckim, podlaskim, lubelskim, wielkopolskim, łódzkim, dolnośląskim.

2013-2014 - spotkania grupy ekspertów, konsultacje społeczne projektu planu.

grudzień 2014 - przekazanie projektu Planu do GDOŚ

20 sierpień 2015 – zatwierdzenie KPO przez GDOŚ

<https://www.gov.pl/web/gdos/programy-ochrony-gatunkow-zagrozonych-wyginieciem>

<https://pygargus.pl/publikacje>



Rys. Dawid Kilon

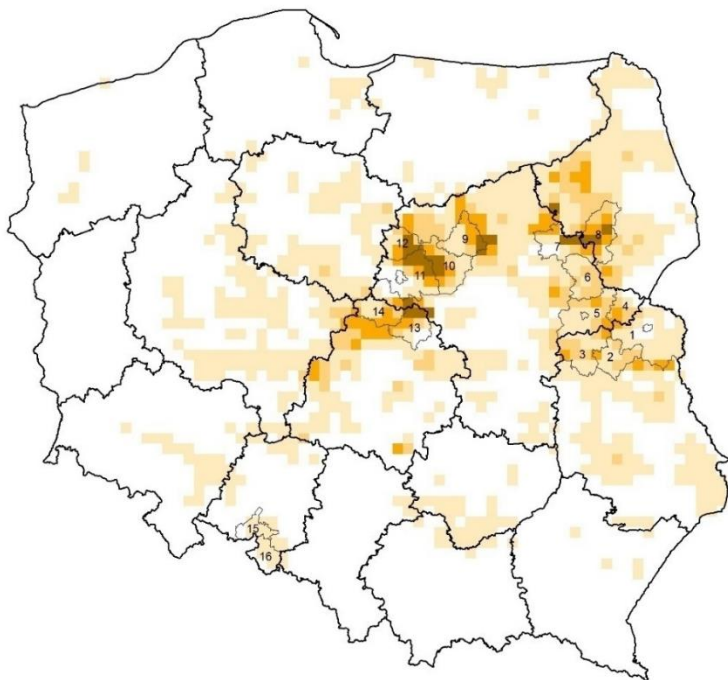
Krajowy Plan Ochrony Błotniaka Łąkowego

Warszawa, 15.12.2014 r.

Data przyjęcia programu przez Generalnego Dyrektora Ochrony Środowiska: 20.08.2015 r.

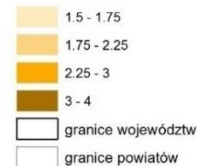
Realizacja Krajowego Programu Ochrony Błotniaka Łąkowego

Obszar działania w latach 2021-2022



Przewidywane zagęszczenie błotniaka łąkowego

(średnia dla lat 2018-2019) w kwadratach 10x10 km
liczba par/100 km kw.



1. powiat biały
2. powiat radzyński
3. powiat łukowski
4. powiat łosicki
5. powiat siedlecki
6. powiat sokołowski
7. powiat ostrowski
8. powiat wysokomazowiecki
9. powiat ciechanowski
10. powiat płoński
11. powiat płocki
12. powiat sierpecki
13. powiat łowicki
14. powiat kutnowski
15. powiat prudnicki
16. powiat głubczycki





Fot. M. Murawski



Fot. P. Debowski



Fot. J. Mydlak

czynna ochrona lęgów/gniazd



Fot. P. Zabłocki



Fot. A. Stankowski



Fot. J. Mydlak



Fot. S. Zgorzałek

Budowa i rozwój krajowej sieci współpracowników oraz wolontariuszy zainteresowanych ochroną i badaniami błotniaka łąkowego

Czynna ochrona gniazd błotniaka łąkowego > 30 osób



Fot. M. Rzepała



Fot. K. Antczak

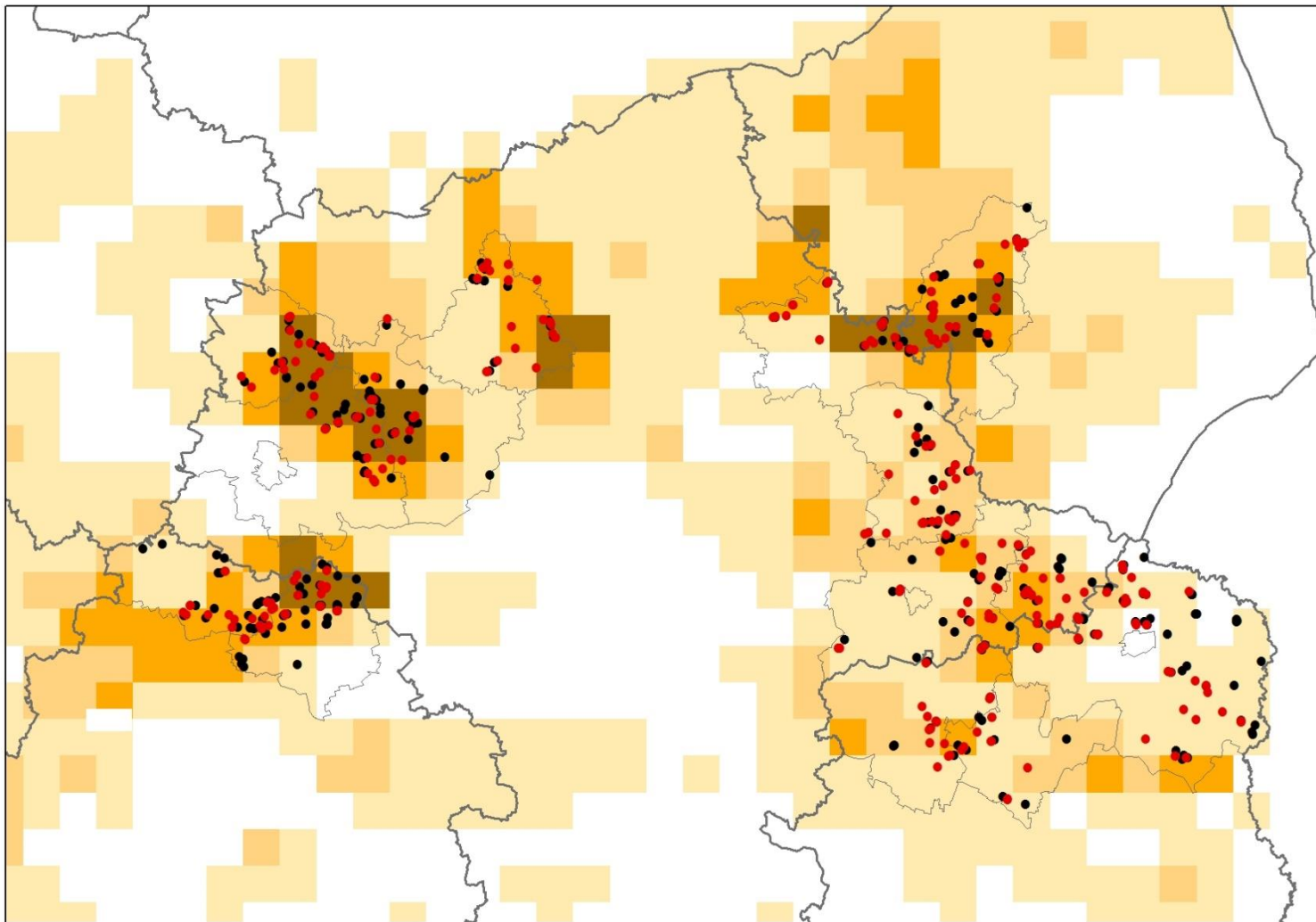


Fot. T. Przybyliński



Fot. T. Przybyliński

Rok	Liczba stanowisk	Liczba par ze znanym wynikiem łęgu	Liczba znalezionych gniazd	Liczba gniazd objętych ochroną	Pary z sukcesem lęgowym	Pary ze stratą łęgu	Liczba podlotów	Sukces lęgowy	Liczba podlotów na parę	Liczba podlotów na parę z sukcesem
2017	529	460	223	87 (39%)	166	294	416	36,1%	0,90	2,51
2018	405	345	198	90 (45%)	159	186	464	46,1%	1,34	2,92
2019	547	483	282	130 (46%)	243	244	737	50,3%	1,53	3,03
2020	576	547	341	84 (24%)	304	243	878	55,6%	1,61	2,89
2021	363	325	190	128 (67%)	160	174	394	49,2%	1,21	2,46
2022	335	318	187	124 (66%)	162	157	469	50,9%	1,47	2,90
2017-20212	2755	2478	1421	643 (45%)	1194	1298	3358	48,2%	1,36	2,81



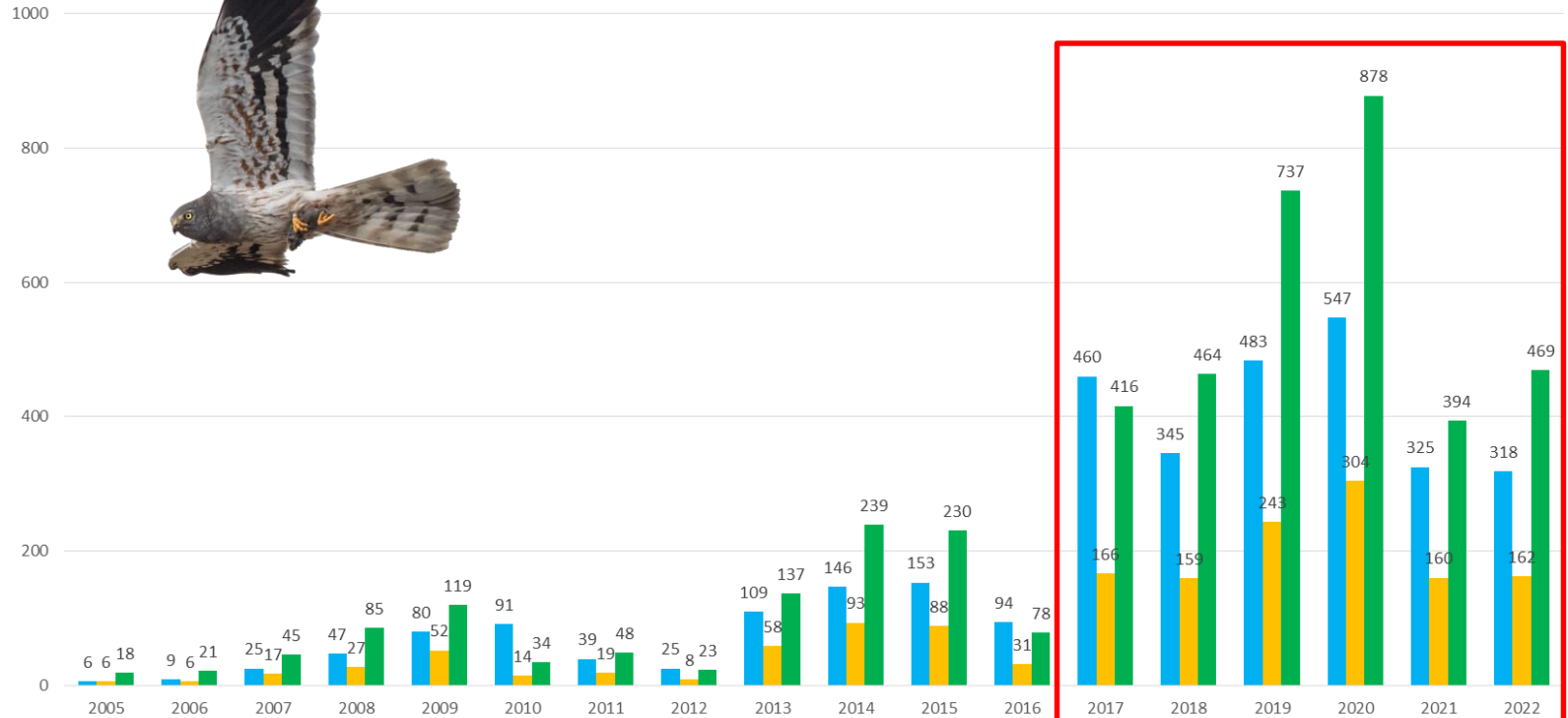
Przewidywane zagęszczenie błotniaka łąkowego
 (średnia dla lat 2018-2019) w kwadratach 10x10 km
 liczba par/100 km kw.



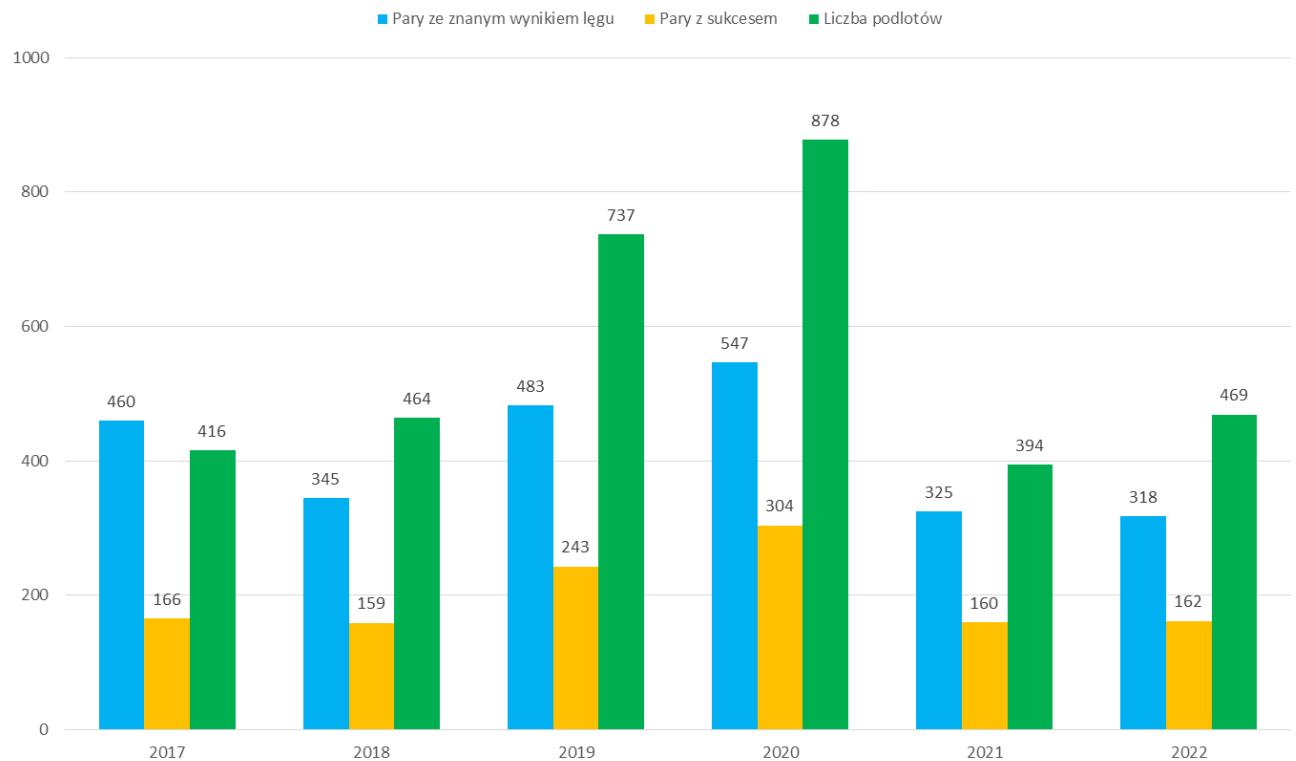
1. powiat biański
2. powiat radzyński
3. powiat łukowski
4. powiat łosicki
5. powiat siedlecki
6. powiat sokołowski
7. powiat ostrowski
8. powiat wysokomazowiecki
9. powiat ciechanowski
10. powiat płoński
11. powiat plocki
12. powiat sierpecki
13. powiat łowicki
14. powiat kutnowski
15. powiat prudnicki
16. powiat głubczycki

Błotniak łąkowy w latach 2005-2022

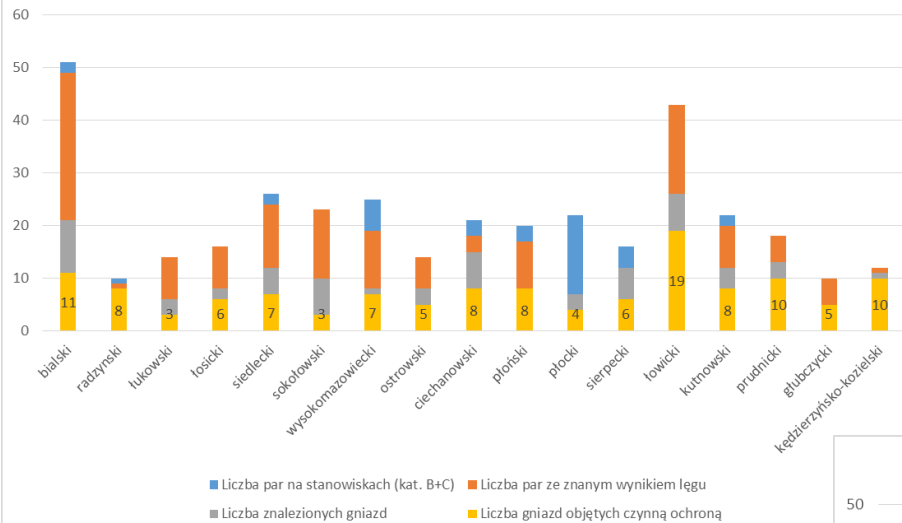
■ Pary ze znanym wynikiem lęgu ■ Pary z sukcesem ■ Liczba podlotów



Błotniak łąkowy w latach 2017-2022



Ochrona błotniaka łąkowego w roku 2021

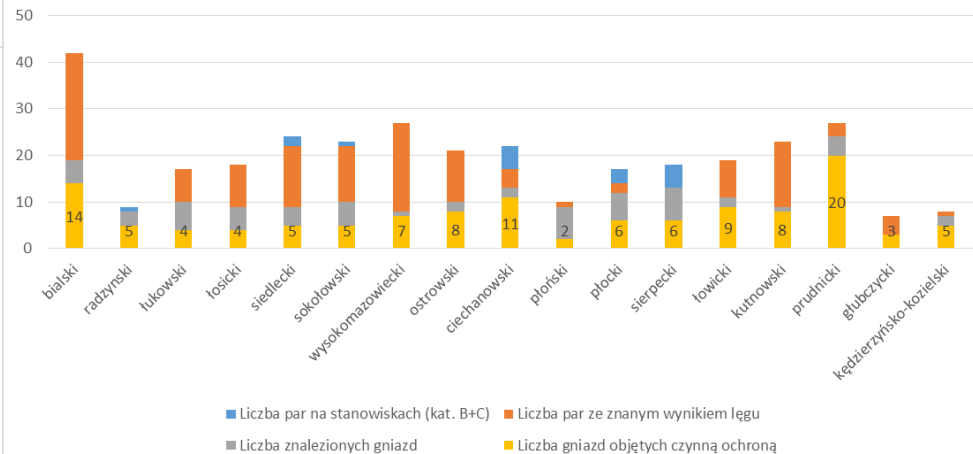


Fot. A. Łukijańczuk

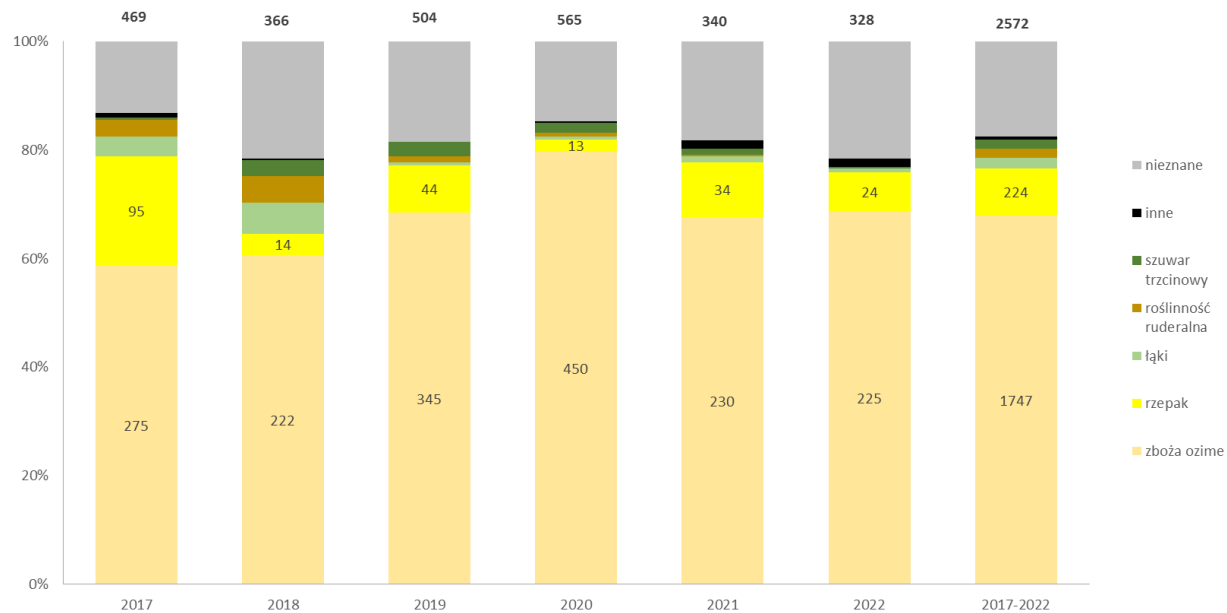


Fot. T. Przybyliński

Ochrona błotniaka łąkowego w roku 2022



Siedliska lęgowe błotniaka łąkowego



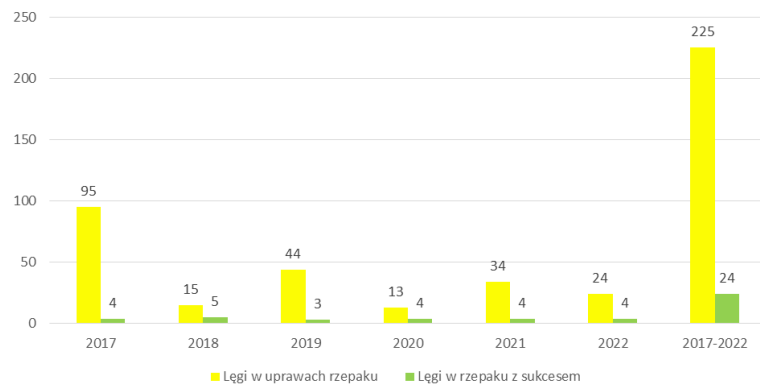


Fot. A. Łukijańczuk



Fot. A. Łukijańczuk

Udział legów CIP z sukcesem w uprawach rzepaku ozimego



Fot. A. Łukijańczuk

Folder informacyjno-promocyjny

II wydanie



Biologia lęgową

Ptaki przylatują na lęgowiska od połowy kwietnia do połowy maja. Pierwsze pojawiają się zazwyczaj samce. Po przylocie zajmują terytoria oraz wykonują barwne efektowne loty tokowe, na wysokim pułapie. Tokują głównie samce, pojawiając się przed samicami podobnymi akrobacjami. W tym okresie samce intensywnie dokarmiają samice, które nabierają siły przed złożeniem jaj. Gniazdo buduje samica, na ziemi podostną wyższych roślin. Pierwsze jaja składane są w drugiej dekadzie maja. Na początku czerwca część samic może ponownie składać jaja po stracie na wczesnym etapie lęgu. Samica składa przeważnie od 3 do 4 jaj. Ich liczba zależy od dostępności pokarmu (głównie gryzani) oraz wieku samicy. W latach kiedy liczebność gryzoni jest bardzo niska część ptaków może w ogóle nie przystepować do lęgów.



Tokująca para Błotniaka łąkowego. Fot. A. Kukliński



▲ Gniazdo z jajami w kocznie. Fot. P. Niki

▲ Piskląta w wieku 3-5 dni. Fot. P. Niki

12



Kunzow. Fot. A. Łajszek

Chlebikowski. Fot. B. Bujalski

Polska wnosi do Wspólnoty Europejskiej ogromne bogactwo, zwłaszcza piękny krajobraz: wąskie pasy pól przeplecione łąkami, ągorami i nieżytkami, stare grusze i jabłonie rosnące na miedzach Śródpolnych oraz zadrzewienia i lepsy krzewów. Polski krajobraz rolniczy ma ogromne znaczenie dla zachowania populacji ptaków terenów rolniczych, takich jak: skowronek, orłotam, bocian biały, kuratowca czy Błotniak łąkowy. Zwłaszcza skowronek osąga w Polsce niespotykane w innych krajach Europy zagęszczenia, co świadczy o dobrej kondycji krajowej populacji tego gatunku, a tym samym dobrzym stanie środowiska naturalnego.



Płotka sówka. Fot. A. Łajszek



Enklawa rolnicza (powiat ostrowski). Fot. M. Cieszyński

23

<https://pygargus.pl/do-pobrania>

Iceland
Liechtenstein
Norway grants

Wspólnie działamy na rzecz Europy zielonej,
konkurencyjnej i sprzyjającej integracji społecznej



Błotniak łąkowy - ptasi arystokrata pól/CZYTA KRYSZYNA CZUBÓWNA



TPBocian
2,53 tys. subskrybentów

Subskrybuj

👍 129



➦ Udostępnij

✂️ Klip

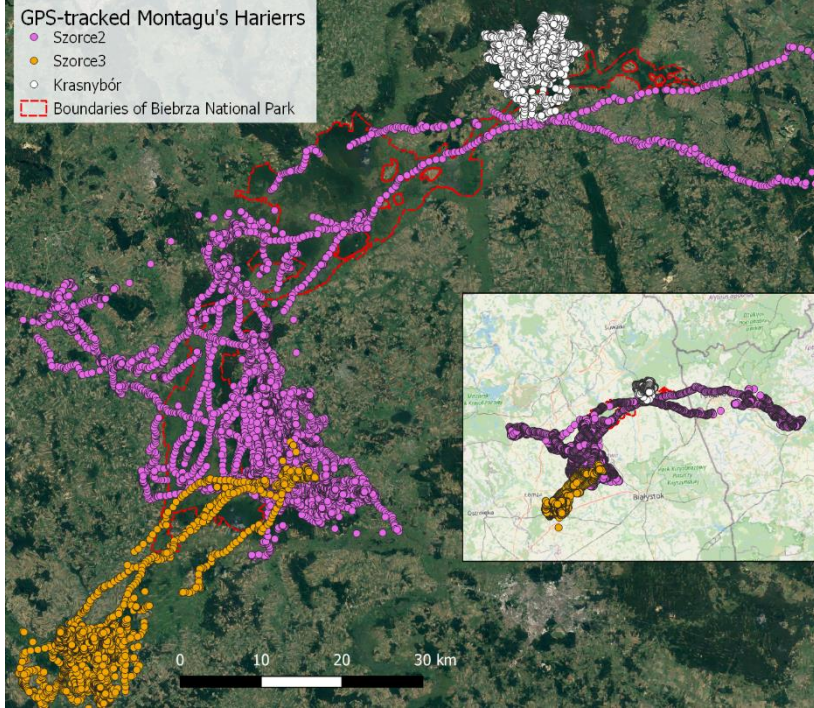
⋮ Zapisz



4,4 tys. wyświetleń 4 miesiące temu POLSKA

Klip informacyjno-promocyjny zrealizowany w ramach projektu pt. "Realizacja Krajowego Programu Ochrony Błotniaka Łąkowego" (<https://pygargus.pl>) przez Towarzystwo Przyrodnicze "Bocian". Projekt współfinansowany w latach 2021-2023 ze środków Mechanizmu Finansowego Europejskiego Obszaru Gospodarczego 2014-2021 (<https://www.eog.gov.pl>).

[Pokaż więcej](#)



GPS telemetry of Montagu's harrier population breeding in natural grasslands in Poland

Advanced HArrier COnservation based on their routes in V4 countries

Projekt dofinansowany przez Fundusz Wyszehradzki

-
- Visegrad Fund
-
-

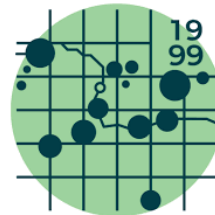


IMPERIAL
EAGLE
FOUNDATION



SAOLA - OCHRANA PRÍRODY

Zespół Parków Krajobrazowych Województwa Wielkopolskiego



Terenowa inwentaryzacja stanowisk lęgowych błotniaka łąkowego
Circus pygargus w granicach Parku Krajobrazowego im. gen. Dezyderego
Chłapowskiego



Czynna ochrona lęgów błotniaka łąkowego *Circus pygargus*
w granicach Parku Krajobrazowym im. gen. Dezyderego
Chłapowskiego

Koordinacją działań zajmował się **Błażej Nowak**, a w skład zespołu terenowego
wchodzili: **Roman Kempa, Maciej Kulmajer, Paweł Ratajczak**.

<https://zpkww.pl/>

Koalicja „Rolnictwo dla Przyrody” – interwencje rolno-środowiskowo-klimatyczne, ekoschematy



Fot. M. Cmoch



Fot. M. Cmoch



https://otop.org.pl/rolnictwo_dla_przyrody



Fot. A. Stankowski

Co dalej

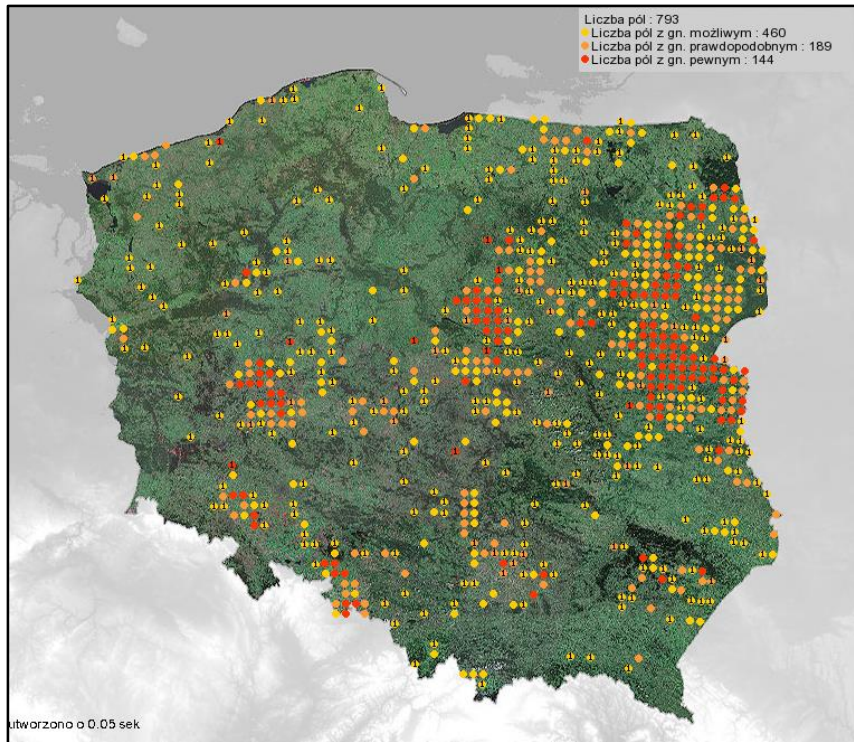
- Kontynuacja czynnej ochrony lęgów błotniaka łąkowego w roku 2023. Na jakim obszarze?
- Przygotowanie projektu ogólnopolskiego (finansowanie FEnIKS 2021-2027)
- Aktualizacja Krajowego Planu Ochrony (2024-2025)
- Kontynuacja badań populacji biebrzańskiej
- Promocja interwencji rolno-środowiskowo-klimatycznych
- (zwłaszcza wieloletnich pasów kwietnych) oraz ekoschematów z PROW 2023-2027



ORNITHO.PL



Liczba pól : 793
● Liczba pól z gn. możliwym : 460
● Liczba pól z gn. prawdopodobnym : 189
● Liczba pól z gn. pewnym : 144



utworzono o 0.05 sek



Fot. A. Stankowski



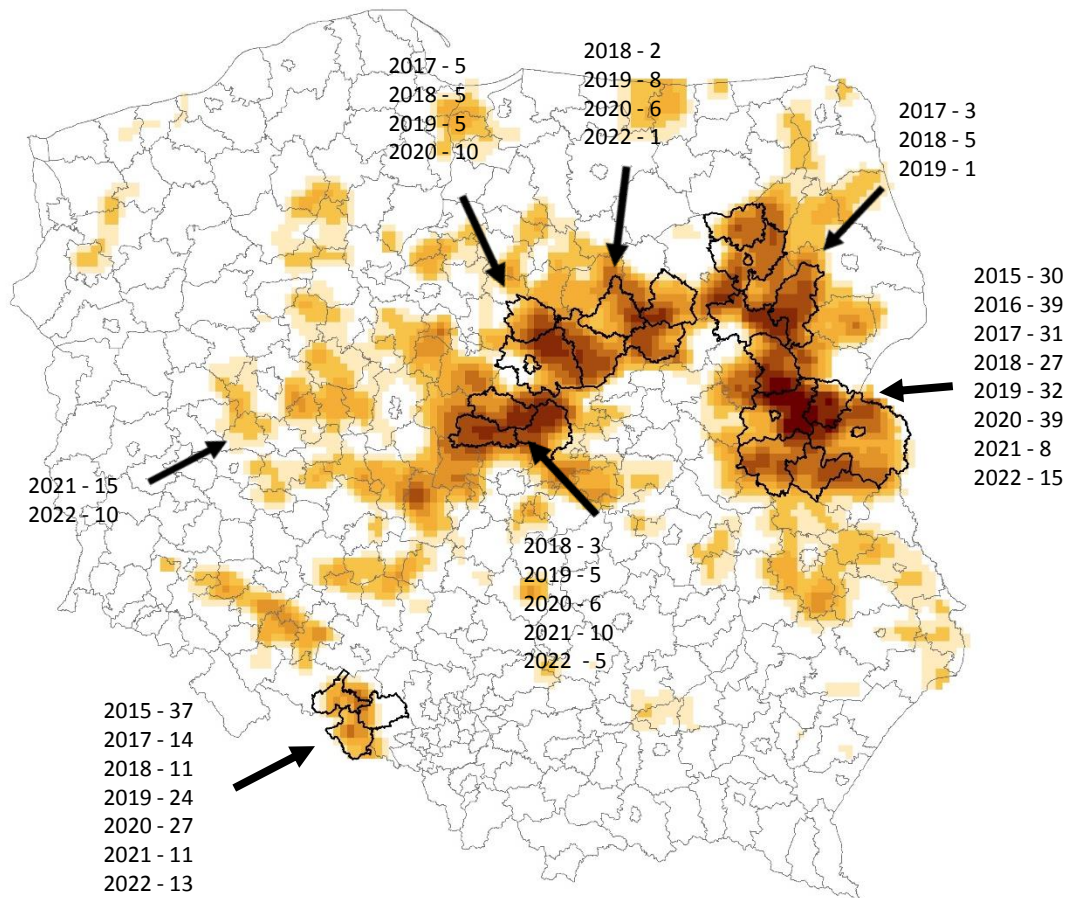
<http://pygargus.pl/znakowanie>



Gdzie znakujemy?

2015 - 67
2016 - 39
2017 - 52
2018 - 54
2019 - 75
2020 - 88
2021 - 45
2022 - 44

2015 - 2022 - 459 osob.





Fot. A. Stankowski

Dziękuję za uwagę

WWW.PYGARGUS.PL

