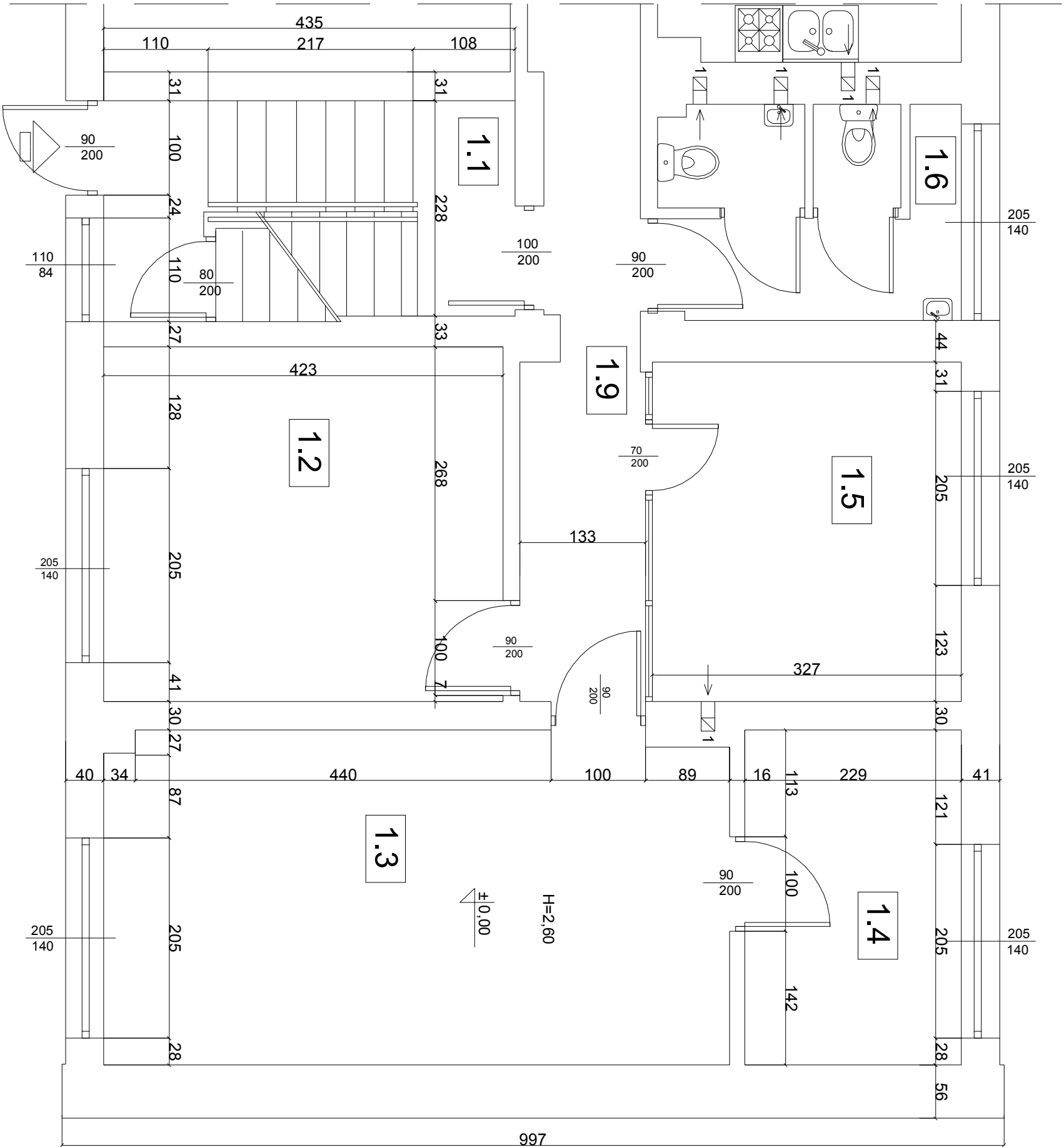


KOTŁOWNIA I i II

RZUT PARTERU - INWENTARYZACJA

Skala 1:50



1.1	kl. schodowa
9,80 m <sup>2</sup>	lastyko
1.2	pom. biurowe
15,34 m <sup>2</sup>	wykladzina dyw.
1.3	pom. biurowe
22,82 m <sup>2</sup>	wykladzina dyw.
1.4	pom. biurowe
8,16 m <sup>2</sup>	wykladzina dyw.
1.5	pom. biurowe
11,81 m <sup>2</sup>	wykladzina dyw.
1.6	w.c
7,32 m <sup>2</sup>	plytki ceramiczne
1.9	korytarz
16,74 m <sup>2</sup>	plytki ceramiczne

BIURO PROJEKTÓW I REALIZACJI INSTALACJI SANITARNYCH				ul. 1 Maja 191; 25-655 Kielce	
<div>SANIPROJEKT</div>				tel. +48 41 346 35 39; fax + 48 41 346 35 39	
				biuro@saniprojekt.pl	
Temat: PRZEBUDOWA POMIESZCZEŃ BIUROWYCH Z PRZEZNACZENIEM NA DWA KOTŁOWNIE GAZOWE WRAZ Z INSTALACJĄ GAZOWĄ WEWNĘTRZNĄ W BUDYNKU BIUROWO-MIESZKALNYM					
Adres:		ul. Piotra Ściegiennego 203, 25-116 Kielce Działka nr ewidencyjny 203, obręb 0030			
Inwestor:		Powiatowy Inspektorat Weterynarii w Kielcach ul. Księdza Piotra Ściegiennego 203, 25-116 Kielce			
Faza:	P. BUDOWLANY	Branża:	ARCHITEKTURA KONSTRUKCJA	Upr. nr	Podpis:
Projektant:	mgr inż. arch. Andrzej Wojarski			KL-31/97	
Projektant:					
Asystent projektanta:					
Tytuł rysunku:		KOTŁOWNIA I i II		Data:	Nr rys.
RZUT PARTERU - INWENTARYZACJA				08.13	B2