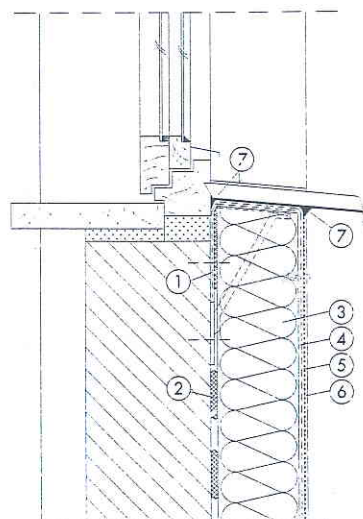


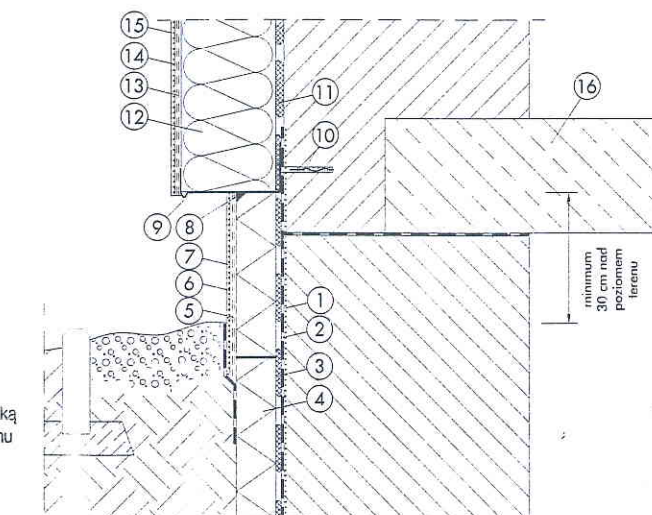
## Docieplenie muru pod oknem osadzonym w licu ściany

- ① siatka naklejona na podłoże
- ② zaprawa klejąca Ceresit
- ③ izolacja termiczna
- ④ zaprawa Ceresit zbrojona siatką z włókna szklanego
- ⑤ farba gruntująca Ceresit
- ⑥ wyprawa elewacyjna Ceresit
- ⑦ akryl Ceresit



## Docieplenie cokołu budynku

- ① grunt pod pionową bitumiczną izolację Ceresit
- ② bitumiczna izolacja pionowa Ceresit
- ③ Ceresit CP 43
- ④ styropian ekstrudowany
- ⑤ warstwa podwójnie zbrojona siatką
- ⑥ farba gruntująca Ceresit CT 16
- ⑦ tynk mozaikowy Ceresit CT 77
- ⑧ akryl Ceresit
- ⑨ profil cokolowy
- ⑩ dybel mocujący profil cokolowy
- ⑪ zaprawa klejąca Ceresit
- ⑫ izolacja termiczna
- ⑬ zaprawa Ceresit podwójnie zbrojona siatką do wysokości min. 1 m nad poziomem terenu
- ⑭ farba gruntująca Ceresit
- ⑮ wyprawa elewacyjna Ceresit
- ⑯ strop nad piwnicami



## Docieplenie wypukłej krawędzi budynku

- ① zaprawa klejąca Ceresit
- ② izolacja termiczna
- ③ narożnik metalowy fabrycznie oklejony siatką
- ④ zaprawa Ceresit zbrojona siatką z włókna szklanego
- ⑤ farba gruntująca Ceresit
- ⑥ wyprawa elewacyjna Ceresit

