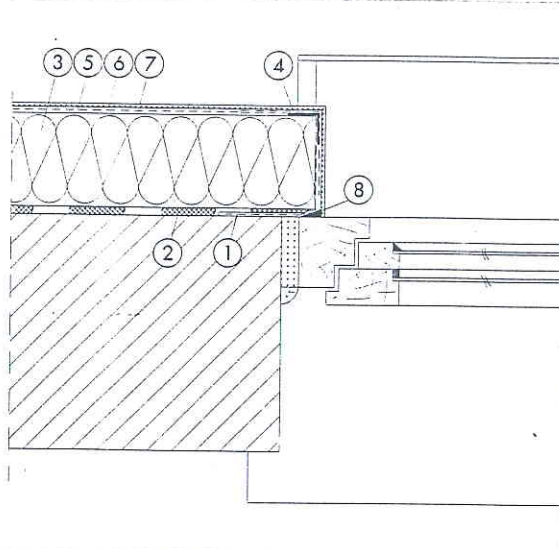


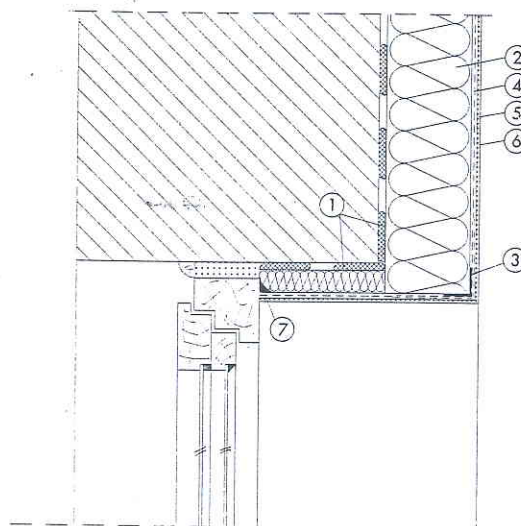
Docieplenie ościeży okna osadzonego w licu ściany

- ① siatka naklejona na podłoże
- ② zaprawa klejąca Ceresit
- ③ izolacja termiczna
- ④ narożnik metalowy fabrycznie oklejony siatką
- ⑤ zaprawa Ceresit zbrojona siatką z włókna szklanego
- ⑥ farba gruntująca Ceresit
- ⑦ wyprawa elewacyjna Ceresit
- ⑧ akryl Ceresit



Docieplenie nadproża

- ① zaprawa klejąca Ceresit
- ② izolacja termiczna
- ③ narożnik metalowy fabrycznie oklejony siatką
- ④ zaprawa Ceresit zbrojona siatką z włókna szklanego
- ⑤ farba gruntująca Ceresit
- ⑥ wyprawa elewacyjna Ceresit
- ⑦ akryl Ceresit



Docieplenie nadproża okna osadzonego w licu ściany

- ① siatka naklejona na podłoże
- ② zaprawa klejąca Ceresit
- ③ izolacja termiczna
- ④ narożnik metalowy fabrycznie oklejony siatką
- ⑤ zaprawa Ceresit zbrojona siatką z włókna szklanego
- ⑥ farba gruntująca Ceresit
- ⑦ wyprawa elewacyjna Ceresit
- ⑧ akryl Ceresit

