

**UCHWAŁA NR XXIV/226/12
RADY MIEJSKIEJ W OPOCZNE**

z dnia 9 listopada 2012 r.

**w sprawie wzoru deklaracji o wysokości opłaty za gospodarowanie odpadami komunalnymi
składanej przez właściciela nieruchomości**

Na podstawie art. 6 n Ustawy z dnia 13 września 1996 r. o utrzymaniu czystości i porządku w gminach (Dz.U. t.j z 2012 r., poz. 391) oraz art.12 ustawy z dnia 1 lipca 2011 roku o zmianie ustawy o utrzymaniu czystości i porządku w gminach oraz niektórych innych ustaw (Dz. U. Nr 152, poz. 897 ze zmianami: Nr 71, poz. 1061, Nr 224 poz.1337), a także art. 40 ust. 1 Ustawy z dnia 8 marca 1990 r. o samorządzie gminnym (t.j. Dz. U. z 2001 r. Nr 142 poz. 1591; ze zm.: 2002 r. Nr 23 poz. 220; Nr 62 poz. 558; Nr 113 poz. 984; Nr 153 poz.1271 i Nr 214 poz. 1806; z 2003 r. Nr 80 poz. 717; Nr 162 poz. 1568; z 2004 r. Nr 102 poz. 1055; Nr 116 poz. 1203; z 2005 r. Dz. U. Nr 172 poz. 1441; Nr 175 poz. 1457; z 2006 r. Dz. U. Nr 17 poz. 128; Nr 181 poz. 1337; z 2007 r. Nr 48 poz. 327; Nr 138 poz. 974; Nr 173 poz. 1218; z 2008 r. Nr 180 poz. 1111; Nr 223 poz. 1458; z 2009 r. Nr 52 poz. 420; Nr 157 poz. 1241; z 2010 r. Nr 28 poz. 142 i poz. 146; Nr 40 poz. 230; Nr 106 poz. 675; z 2011r. Nr 21 poz. 113; Nr 117 poz. 679; Nr 134 poz. 777;Nr 21, poz. 113; Nr 217, poz. 1281; Nr 149, poz. 887; z 2012 r. poz. 567.) Rada Miejska w Opocznie uchwała, co następuje:

§ 1. Brak treści

1. Deklarację, o której mowa w ust. 1, właściciel nieruchomości obowiązany jest złożyć w Urzędzie Miejskim w Opocznie w terminach określonych w art. 6m ust. 1 i 2 Ustawy z dnia 13 września 1996 r. o utrzymaniu czystości i porządku w gminach.

§ 2. Określa się, iż pierwszą deklarację o wysokości opłaty za gospodarowanie odpadami komunalnymi składa się w terminie do 5 lipca 2013 r

§ 3. Wykonanie uchwały powierza się Burmistrzowi Opoczna

§ 4. Uchwała wchodzi w życie po upływie 14 dni od dnia jej ogłoszenia w Dzienniku Urzędowym Województwa Łódzkiego z mocą obowiązującą od 1 lipca 2013r.



Wiceprzewodniczący Rady
Miejskiej w Opocznie

Dariusz Kosno

Pola jasne wypełnia właściciel nieruchomości, należy wypełnić drukowanymi literami,
kolorem czarnym lub granatowym

**DEKLARACJA O WYSOKOŚCI OPŁATY ZA GOSPODAROWANIE ODPADAMI
KOMUNALNYMI SKŁADANA PRZEZ WŁAŚCICIELI NIERUCHOMOŚCI
POŁOŻONYCH NA OBSZARZE GMINY OPCZNO**

A. OBOWIĄZEK ZŁOŻENIA DEKLARACJI

(proszę zaznaczyć właściwy kwadrat)

pierwsza deklaracja

zmiana danych zawartych w pierwszej deklaracji

**Załącznik do Uchwał Nr/2012
Rady Miejskiej w Opocznie
z dnia2012r.**

Miejscowość	Kod pocztowy	Numer telefonu
9.	10.	11.

D. ADRES NIERUCHOMOŚCI NA KTOREJ POWSTAJĄ ODPADY KOMUNALNE

Gmina	Ulica	nr domu / nr lokalu / nr działki (w przypadku nie nadania nr domu)
12.	13.	14.
Miejscowość	Kod pocztowy	Numer telefonu
15.	16.	17.
Dotyczy właścicieli nieruchomości na której zamieszkują mieszkańcy		
Oświadczam, że na terenie nieruchomości wskazanej w części D niniejszej deklaracji zamieszkuje:		18. (należy podać liczbę mieszkańców)
Imię i nazwisko osób zamieszkujących na terenie nieruchomości wskazanej w części D (w przypadku większej liczby mieszkańców, dane należy zamieścić w odrębnym załączniku). Pole nie dotyczy budynków wielomieszkańczych)	1..... 2..... 3..... 4..... 5.....	
Nieruchomość wskazana w części D jest: (proszę zaznaczyć właściwy kwadrat)		
<input type="checkbox"/> zamieszkała (nieruchomość na której zamieszkuje mieszkańcy)	<input type="checkbox"/> niezamieszkała, na której powstają odpady komunalne (nieruchomości wykorzystywane do prowadzenia działalności gospodarczej, obiekty użyteczności publicznej, szkoły, szpitale, hotele, ogródki działkowe, cmentarze, targowiska, itp.)	<input type="checkbox"/> w części zamieszkała oraz w części nie zamieszkała, na której powstają odpady komunalne
<u>Właściciel takiej nieruchomości wypełnia dział F.</u>	<u>Właściciel takiej nieruchomości wypełnia dział G.</u>	<u>Właściciel takiej nieruchomości wypełnia działy F, G i H.</u>

E. Oświadczam, że na terenie nieruchomości wskazanej w części D niniejszej deklaracji TAK NIE

K. OŚWIADCZENIE I PODPIS SKŁADAJĄCEGO DEKLARACJĘ

w sposób selektywny *)
 Pouczony/a o odpowiedzialności karnej z art. 233 § 1 Kodeksu karnego - kto, składając zeznanie

F. Deklaruję zapotrzebowanie na następujące pojemniki mające służyć jako dowód w postępowaniu sądowym lub w innym postępowaniu prowadzonym na podstawie ustawy, zeznając nieprawdę lub zatając prawdę, podlega karze pozbawienia wolności do lat 3 - oświadczam, że podane przeze mnie dane są zgodne z prawdą.

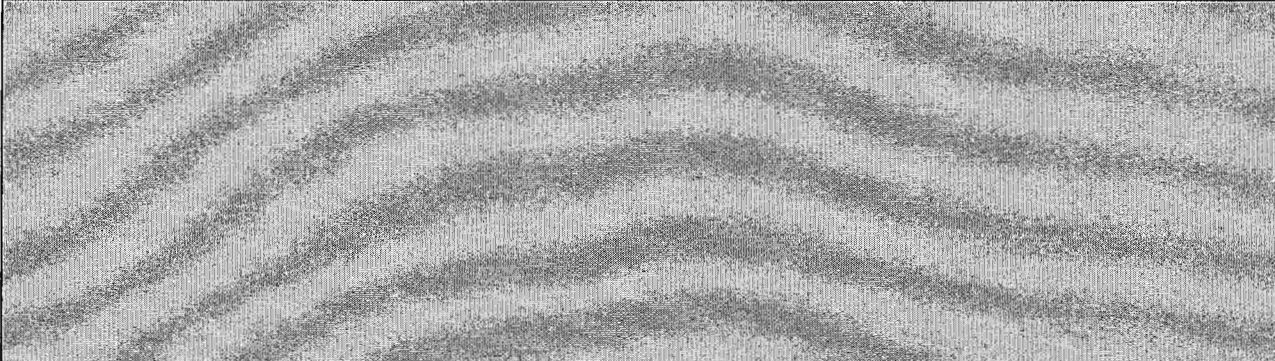
Rodzaj pojemnika:	Ilość sztuk:
120 l	
240 l	
1100 l	

Zgodnie z art. 23 ust. 1 Ustawy o ochronie danych osobowych z dnia 29 sierpnia 1997r. (tekst jednolity - Dz. U. z 2002r. Nr 101, poz. 926, z późn. zm.) wyrażam zgodę na przetwarzanie przez Urząd Miejski w Opocznie, ul. Staromicijska 6 danych dotyczących mojej osoby w celu przeprowadzenia postępowania administracyjnego /dotyczy osób fizycznych/.

G. Dotyczy właścicieli nieruchomości na której zamieszkują mieszkańcy

Liczba mieszkańców (niezależnie od miejsca zamieszkania)	19.	(czytelny podpis)
(proszę wpisać liczbę z pozycji 18)		
Miesięczna stawka opłaty za jednego mieszkańca	20.	21.

J. ADNOTACJE URZĘDOWE



jest to iloczyn pozycji 19 x 21	(należy podać kwotę w PLN)	(należy podać kwotę w PLN)
Czy nieruchomość wskazana w części D niniejszej deklaracji wyposażona jest w kompostownik?	<input type="checkbox"/> TAK	<input type="checkbox"/> NIE
(w przypadku zaznaczenia pozycji „Tak”, proszę podać pojemność kompostownika)	na do wystawienia tytułu wykonawczego, zgodnie z postępowaniem egzekucyjnym	
	m ³ łożyć deklarację do Burmistrza	

H. Dotyczy tylko właścicieli nieruchomości niezamieszkałych, na których powstają odpady komunalne **)

I. Wielkości pojemników na odpady komunalne	II. Stawka opłaty za pojemnik	III. Liczba pojemników (miesięcznie) ***)	IV. Wysokość miesięcznej opłaty (iloczyn kolumn II a x III lub II b x III)
a. jeżeli zaznaczono TAK	b. jeżeli zaznaczono NIE	Podpisany	

**Załącznik do Uchwał Nr/2012
Rady Miejskiej w Opocznie
z dnia2012r.**

komunalnych lub zmiany przez gminę wysokości opłaty za gospodarowanie odpadami komunalnymi.

3. W przypadku zmiany danych będących podstawą ustalenia wysokości należnej opłaty za gospodarowanie odpadami komunalnymi lub określonej w deklaracji ilości odpadów powstających na danej nieruchomości, właściciel nieruchomości obowiązany jest złożyć nową deklarację do Burmistrza Opoczna w terminie 14 dni od dnia nastąpienia zmiany. Opłatę za gospodarowanie odpadami komunalnymi w zmienionej wysokości uiszcza się za miesiąc, w którym nastąpiła zmiana.
4. W przypadku niezłożenia deklaracji w terminie określonym w pkt 2 albo uzasadnionych wątpliwości co do danych zawartych w deklaracji, Burmistrz Opoczna określi w drodze decyzji, wysokość opłaty za gospodarowanie odpadami, biorąc pod uwagę uzasadnione szacunki, w tym średnią ilość odpadów komunalnych powstających na nieruchomościach o podobnym charakterze.
5. Niniejszą deklarację należy złożyć w siedzibie Urzędu Miejskiego w Opocznie, ul. Staromiejska 6, 26-300 Opoczno do Biura Obsługi Interesanta, bądź przesłać drogą pocztową na wskazany wyżej adres.
6. Opłatę za gospodarowanie odpadami komunalnymi uiszczać należy do 15 dnia każdego miesiąca następującego po miesiącu, którego obowiązek ponoszenia opłaty dotyczy.

Objaśnienia

1. Wypełniając deklaracje należy pamiętać o prawidłowym wskazaniu identyfikatora, którym obecnie jest numer PESEL lub NIP. Numer PESEL wpisują do deklaracji osoby objęte rejestrem PESEL
 2. Do osób zamieszkałych na terenie nieruchomości nie zalicza się osób przebywających poza miejscem zamieszkania **powyżej 2 miesięcy.**
- * selektywne gromadzenie odpadów – gromadzenie w oddzielnych pojemnikach lub workach poszczególnych rodzajów odpadów, z podziałem na:
 - a) szkło – zielony pojemnik lub worek,
 - b) tworzywa sztuczne (plastik), papier, metal, opakowania wielomateriałowe – żółty pojemnik
 - c) odpady biodegradowalne – brązowy pojemnik
 - d) pozostałe odpady zmieszane, pozbawione frakcji wymienionych w punktach od a) do c) – w pojemnikach o pojemności 120 l, 240 l, 1100 l lub KP-7.
 - ** na przykład: nieruchomości wykorzystywane do prowadzenia działalności gospodarczej, obiekty użyteczności publicznej, szkoły, szpitale, hotele, ogródki działkowe, cmentarze, targowiska, itp.
 - *** minimalna wielkość pojemników, w którą ma być wyposażona nieruchomość, została określona w § 9 Regulaminu utrzymania czystości i porządku na terenie miasta Opoczna.

**Załącznik do Uchwał Nr/2012
Rady Miejskiej w Opocznie
z dnia2012r.**