

6) ponadto mieszkańcy miasta Opoczno oraz obrębu wiejskiego Januszewice będą mogli wyrazić swoją opinię o proponowanej zmianie granic, na zasadach określonych w pkt. 4 w drodze głosowania na formularzu konsultacyjnym, stanowiącym załącznik Nr 2 do uchwały, dostarczonym przez ankieterów,

7) uprawnionymi do udziału w konsultacjach są osoby stale zamieszkałe na terenie miasta Opoczna i obrębu wiejskiego Januszewice, które w dniu konsultacji mają ukończone 18 lat,

8) wyniki konsultacji z mieszkańcami miasta Opoczno i oraz obrębu wiejskiego Januszewice zostaną ustalone i ujęte w zestawieniach z uwzględnieniem: liczby osób uprawnionych do głosowania, liczby osób, które wzięły udział w konsultacjach, liczby oddanych głosów popierających, przeciwnych i wstrzymujących się oraz głosów nieważnych.

§ 3. Upoważnia się Burmistrza Opoczna do podjęcia działań w sprawie zmiany granic Miasta i Gminy Opoczno, w tym do przeprowadzenia konsultacji z mieszkańcami, na zasadach określonych w niniejszej uchwale.

§ 4. Wykonanie uchwały powierza się Burmistrzowi Opoczna.

§ 5. Uchwała wchodzi w życie po upływie 14 dni od dnia jej ogłoszenia w Dzienniku Urzędowym Województwa Łódzkiego.

Przewodniczący Rady Miejskiej
w Opocznie

Wiesław Wołkiewicz

Przewodniczący
Przewodniczący
Wpis Ld-P-1/17

INSPEKTOR
uuu
Marzanna Wojciechowska

UZASADNIENIE

Powiększenie granic administracyjnych jest jednym z celów strategicznych Miasta Opoczno. Wchłonięcie do Opoczna części obrębu wiejskiego Januszewice jest nieuchronne. Powiększenie terytorium Miasta Opoczno sprzyjać będzie m.in. rozwojowi gospodarki i aktywizacji zawodowej, zwiększy napływ firm, osłabi emigrację zarobkową oraz wzmocni pozycję Opoczna. Miastu rozszerzenie granic potrzebne jest m.in. do długofalowego planowania rozwoju działalności gospodarczej.

Włączenie nowych terenów umożliwi m. in. racjonalne zagospodarowanie miasta oraz uwolni naturalny kierunek rozwoju. Zmiana granic w proponowanym kształcie wpłynie pozytywnie na życie mieszkańców „przejmowanych” terenów. Proponowane powiększenie granic administracyjnych miasta de facto porządkuje i sankcjonuje istniejącą już od lat sytuację, w której fragment obrębu wiejskiego Januszewice stanowi całość z Miastem.

Zmiana Administracyjna granic Miasta i Gminy Opoczno polegałaby na włączeniu części obrębu wiejskiego Januszewice o powierzchni ok. 223 ha.

Proponowany teren funkcjonalnie związany jest z miastem Opoczno. Teren objęty proponowaną zmianą tworzy nie tylko jednorodny układ przestrzenny z całym obszarem miasta. Wynika to z połączeń infrastruktury technicznej i połączeń komunikacyjnych.

Jakkolwiek obszar ten ewidencyjnie przynależy do obrębu wiejskiego Januszewice to w żaden sposób nie jest związany z zabudową wiejską wsi. Poza tym powyższy teren proponowany do przyłączenia przylega do obwodnicy Opoczna, drogi Krajowej Nr 12, co stanowić będzie naturalną granicę miasta.

Proponowana zmiana administracyjna granic Miasta i Gminy Opoczno jest w pełni uzasadniona i zapewni zachowanie jednorodnego układu osadniczego i przestrzennego z uwzględnieniem więzi społecznych i gospodarczych oraz infrastruktury technicznej.

Zmiany granic dokonuje Rada Ministrów w drodze rozporządzenia, zgodnie z art.4 ust.1 pkt 1 ustawy z dnia 8 marca 1990 r. o samorządzie gminnym. Wydanie rozporządzenia wymaga wniosku rady gminy, poprzedzonego przeprowadzeniem konsultacji z mieszkańcami. Zasady i tryb przeprowadzenia konsultacji określa rada gminy, zgodnie z art.5a ust.2 ustawy o samorządzie gminnym.

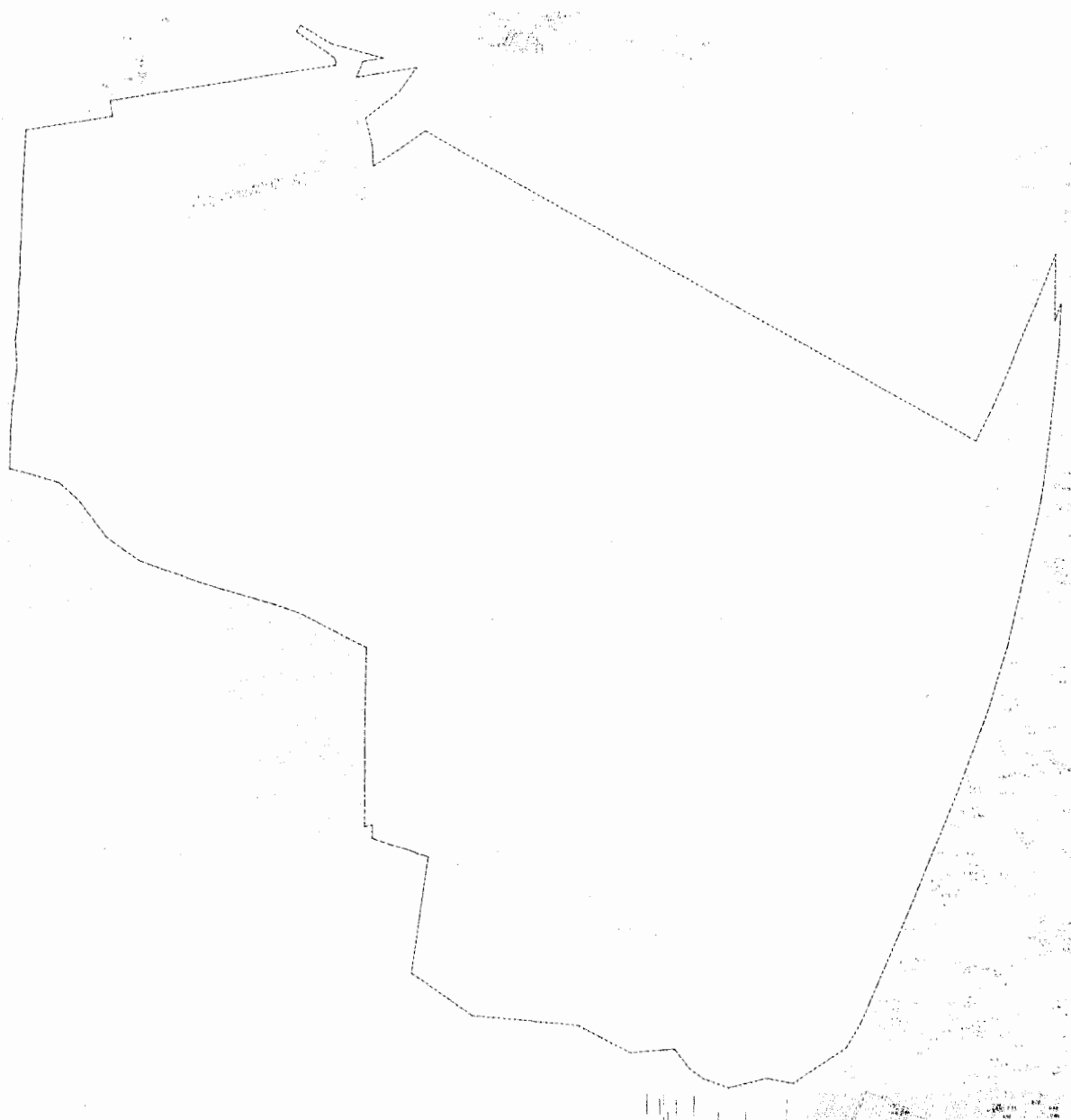
W świetle powyższego wnosi się o podjęcie uchwały o zaproponowanej treści.

INSPEKTOR
wpu-
Mieczysław Pielichowski

Załącznik Nr 1

do Uchwały Nr
Rady Miejskiej w Opocznie
z dnia

w sprawie przystąpienia do procedury zmiany granic administracyjnych miasta i gminy Opoczno oraz przeprowadzenia konsultacji z mieszkańcami



Przewodniczący Rady Miejskiej
w Opocznie

Wiesław Wołkiewicz

Załącznik Nr 2
do Uchwały Nr
Rady Miejskiej w Opocznie
z dnia

Wzór formularza konsultacyjnego w sprawie zmiany granic Miasta i Gminy Opoczno.

Pytanie konsultacyjne:

Czy jest Pan/i za zmianą granic miasta i gminy Opoczno, polegającą na:

1) włączeniu do granic administracyjnych miasta Opoczno części obszaru wiejskiego, obejmującego fragment obrębu wiejskiego Januszewice, zgodnie z mapą stanowiącą załącznik Nr 1 do Uchwały NrRady Miejskiej w Opocznie z dnia w sprawie przystąpienia do procedury zmiany granic miasta i gminy Opoczno i przeprowadzenia konsultacji z mieszkańcami,

Lp.	Imię i nazwisko	Adres zamieszkania	PESEL	TAK	NIE	WSTRZYMUJĘ SIĘ	Podpis *
1)							
2)							
3)							
4)							
5)							
6)							
7)							

* Składając podpis wyrażam jednocześnie zgodę na przetwarzanie moich danych osobowych dla celów przeprowadzanej konsultacji z mieszkańcami w sprawie zmiany granic administracyjnych miasta i gminy Opoczno.

Przewodniczący Rady Miejskiej
w Opocznie

Wiesław Wołkiewicz

MIASTO OPCOZNO

Załącznik Nr 3

do Uchwały Nr Rady Miejskiej w Opocznie z dnia Roku

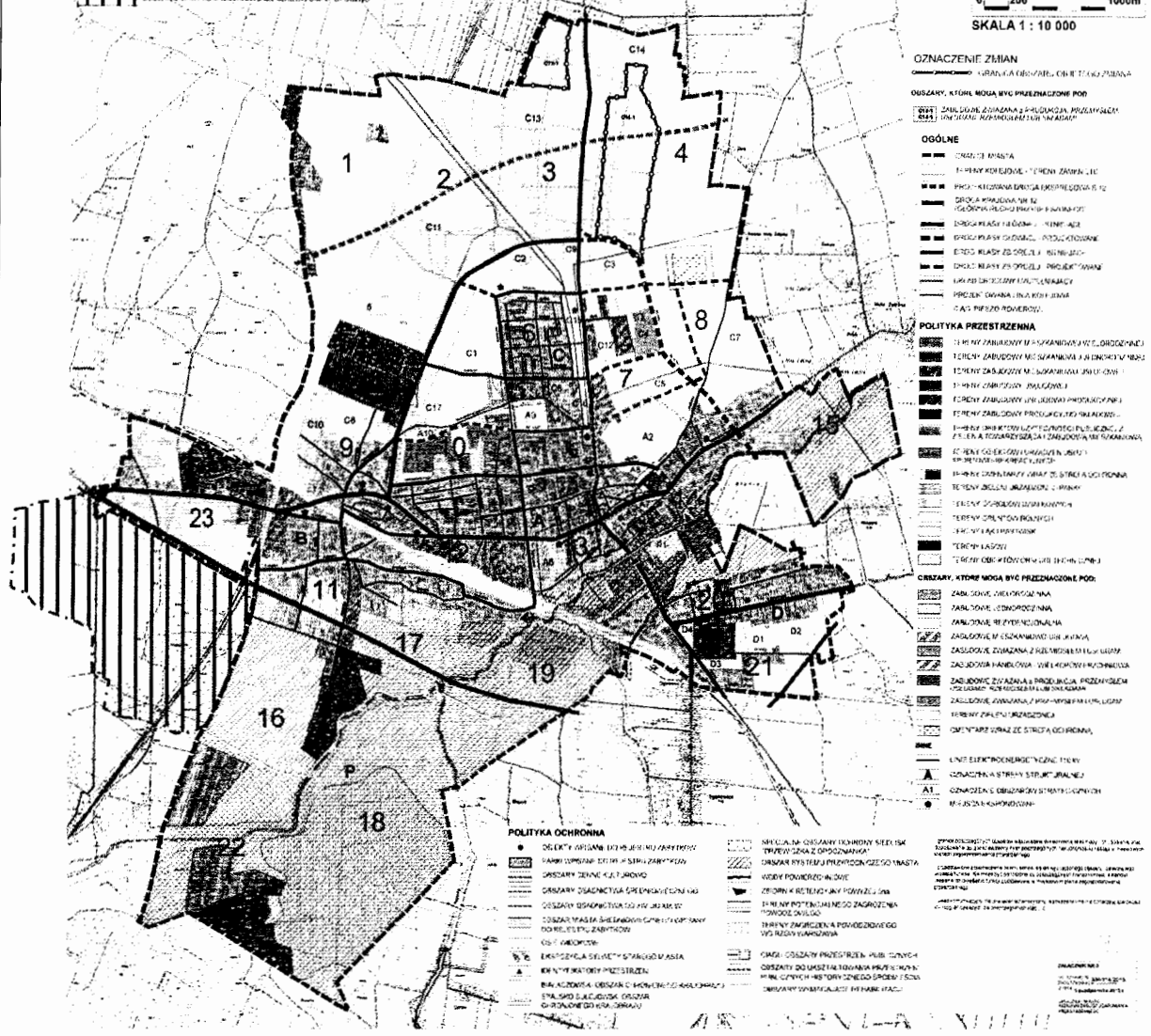
OPOCZNO - MIASTO

**ZMIANA STUDIUM UWARUNKOWAŃ I KIERUNKÓW ZAGOSPODAROWANIA PRZESTRZENNEGO
KIERUNKI ZAGOSPODAROWANIA PRZESTRZENNEGO**



PROPOZYCJA ZMIANY PLANU MIASTA I GMINY OPCOZNO
LEGENDA

0 200 1000m
SKALA 1 : 10 000

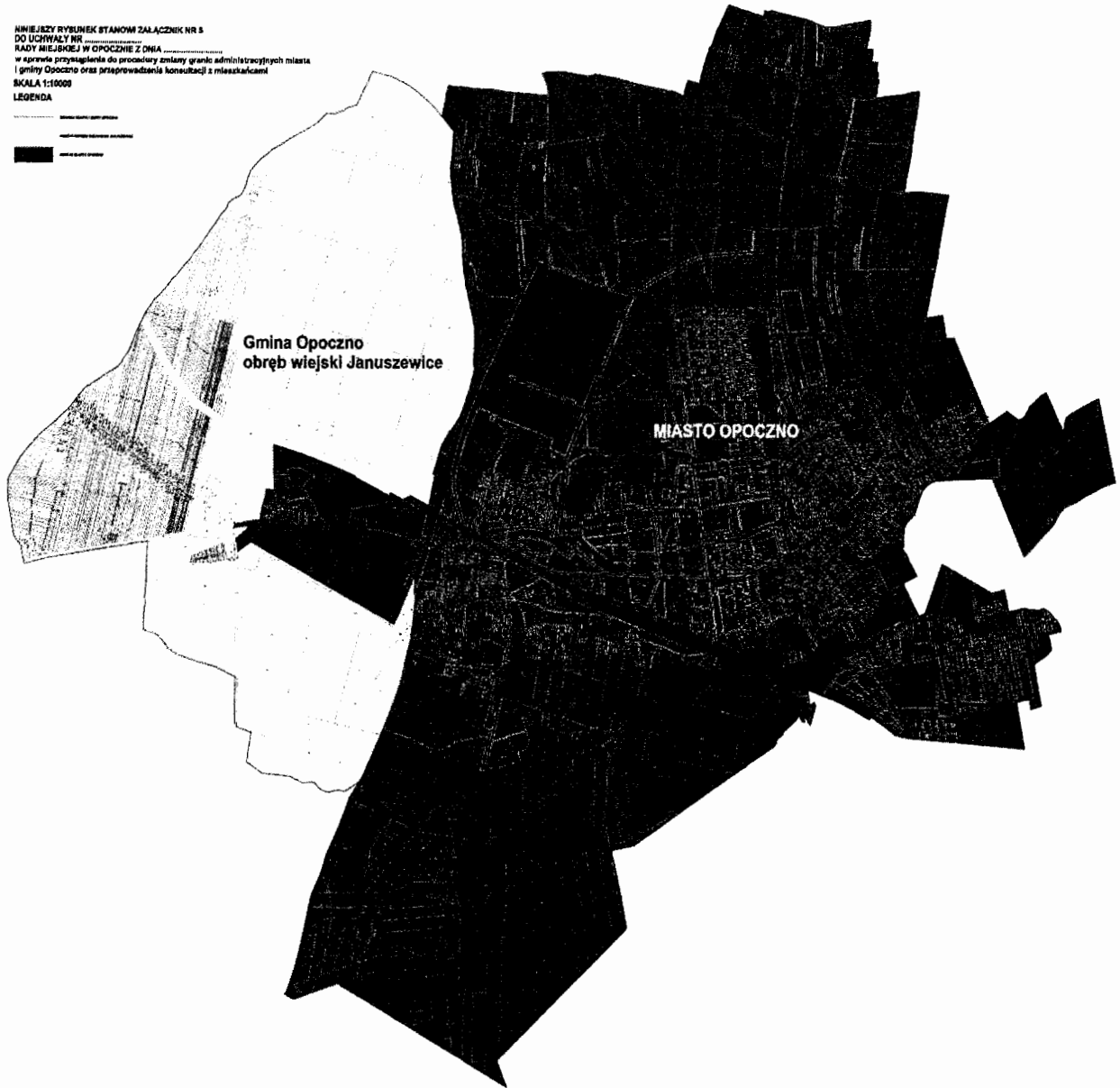


Studium Uwarunkowań i Kierunków Zagospodarowania Przestrzennego Miasta Opoczno
Załącznik Nr 3 do Uchwały Nr Rady Miejskiej w Opocznie z dnia roku

Przewodniczący Rady Miejskiej
w Opocznie

Wiesław Wołkiewicz

NINIEJSZY RYSUNEK STANOMI ZAŁĄCZNIK NR 5
DO UCHWAŁY NR
RADY MIEJSKIEJ W OPOCZNE Z DNIA
w sprawie przyniesienia do procedury zmiany granic administracyjnych miasta
i gminy Opoczno oraz przeprowadzenia konsultacji z mieszkańcami
SKALA 1:10000
LEGENDA



Stan istniejący granic Miasta i Gminy Opoczno

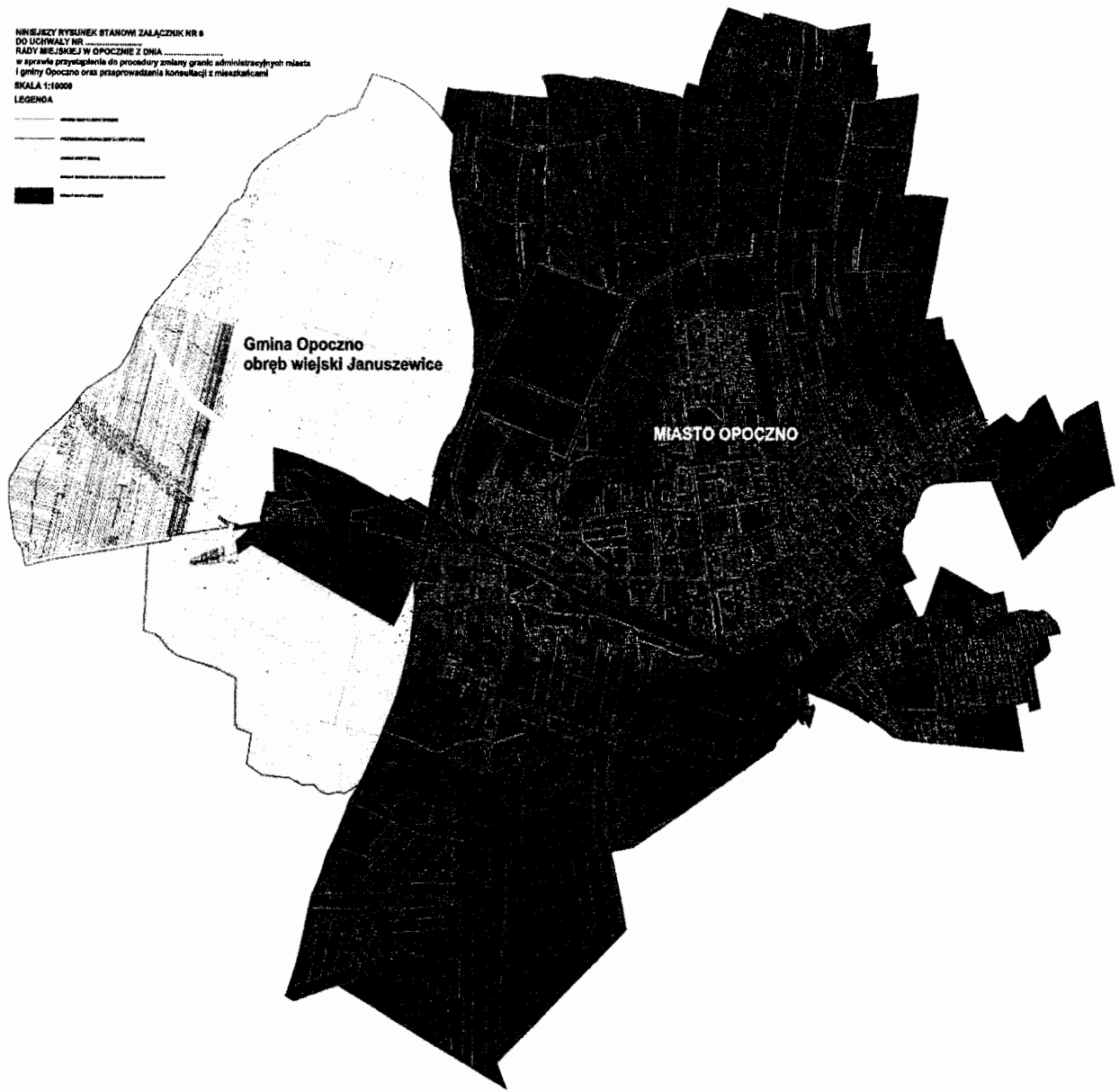
Załącznik Nr 5 do Uchwały Nr Rady Miejskiej w Opocznie z dnia roku

Przewodniczący Rady Miejskiej
w Opocznie

Wiesław Wołkiewicz

NINIEJSZY RYSUNEK STANOWI ZAŁĄCZNIK NR 6
DO UCHWAŁY NR
RADY MIEJSKIEJ W OPOCZNI z dnia
w sprawie przystąpienia do procedury zmiany granic administracyjnych miasta
i gminy Opoczno oraz przeprowadzenia konsultacji z mieszkańcami
SKALA 1:10000

LEGENDA



b

Proponowane granice Miasta i Gminy Opoczno

Załącznik Nr 6 do Uchwały Nr Rady Miejskiej w Opocznie z dnia roku

Przewodniczący Rady Miejskiej
w Opocznie

Wiesław Wołkiewicz