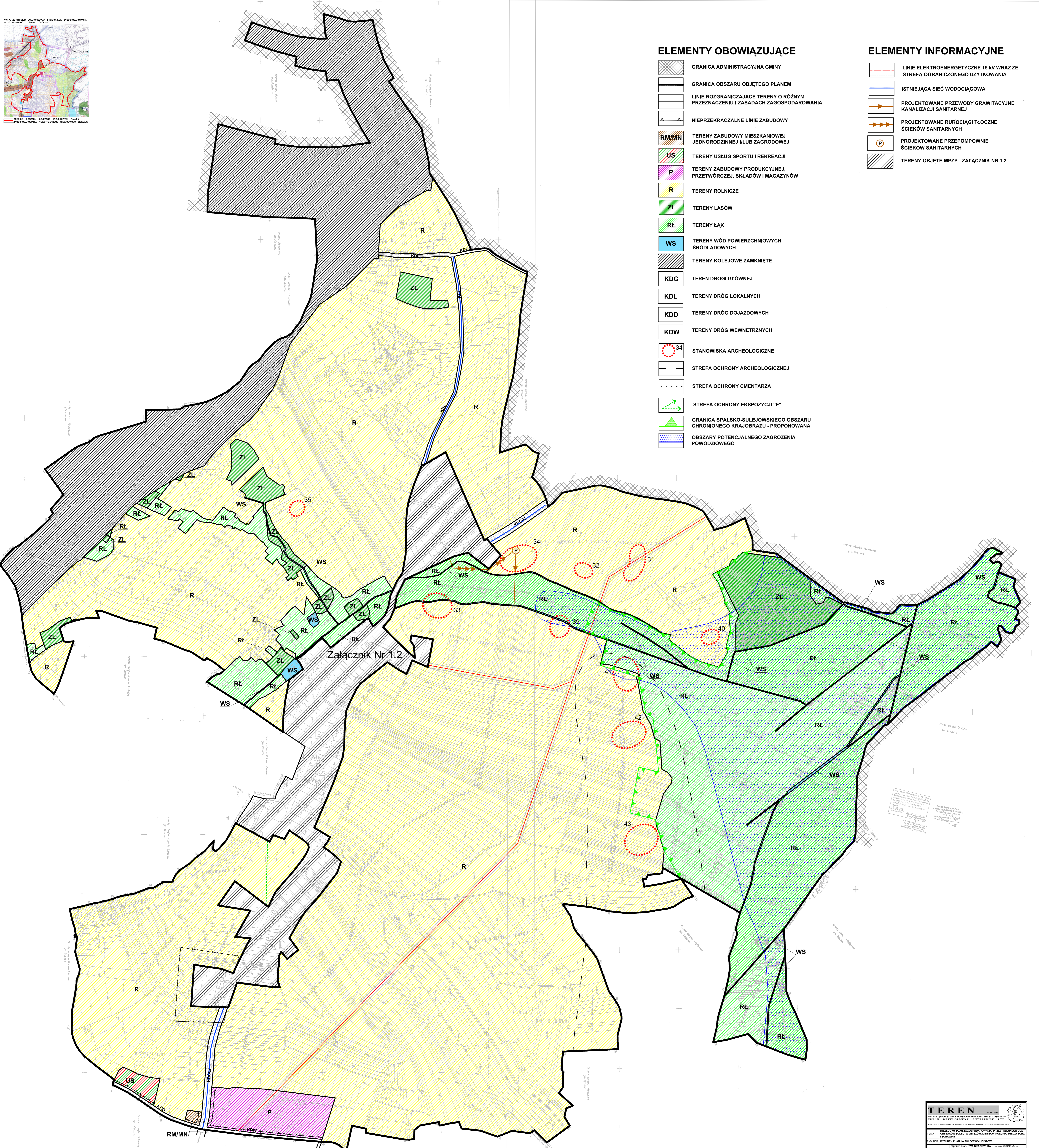
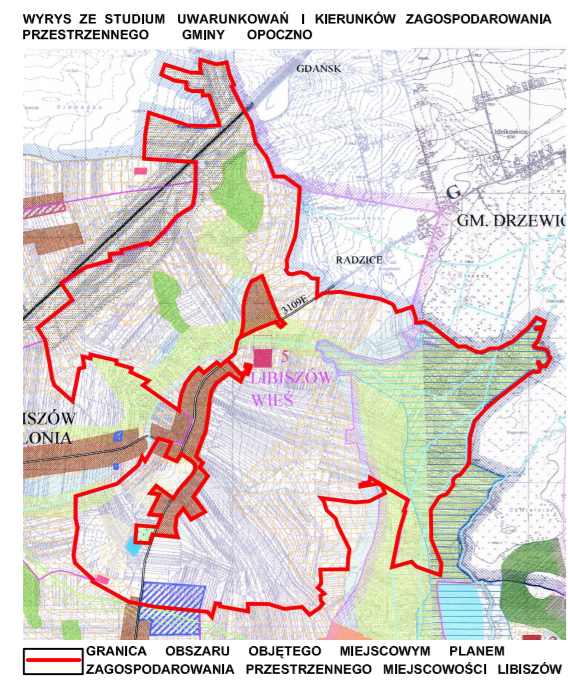


MIEJSCOWY PLAN ZAGOSPODAROWANIA PRZESTRZENNEGO DLA OBSZARÓW SOŁECTW: LIBISZÓW, LIBISZÓW-KOLONIA, MIĘDZYBÓRZ I SOBAWINY
SOŁECTWO LIBISZÓW

RYSunEK PLANU
 Załącznik Nr 1.1 do Uchwały Nr VI/61/07
 Rady Miejskiej w Opocznie z dnia 26 kwietnia 2007r.

SKALA 1:2000
 WYDRUK W SKALI 1:5000



ELEMENTY OBOWIĄZUJĄCE

- GRANICA ADMINISTRACYJNA GMINY
- GRANICA OBSZARU OBJĘTEGO PLANEM
- LINIE ROZGRANICZAJĄCE TERENY O RÓŻNYM PRZEZNACZENIU I ZASADACH ZAGOSPODAROWANIA
- NIEPRZEKRACZALNE LINIE ZABUDOWY
- RM/MN TERENY ZABUDOWY MIESZKANOWEJ JEDNORODZINNEJ I LUB ZAGRODOWEJ
- US TERENY USŁUG SPORTU I REKREACJI
- P TERENY ZABUDOWY PRODUKCYJNEJ, PRZETWÓRCZEJ, SKŁADÓW I MAGAZYNÓW
- R TERENY ROLNICZE
- ZL TERENY LASÓW
- RL TERENY ŁĄK
- WS TERENY WÓD POWIERZCHNIOWYCH ŚRODLĄDOWYCH
- TERENY KOLEJOWE ZAMKNIĘTE
- KDG TEREN DROGI GŁÓWNEJ
- KDL TERENY DRÓG LOKALNYCH
- KDD TERENY DRÓG DOJAZDOWYCH
- KDW TERENY DRÓG WEWNĘTRZNYCH
- 34 STANOWISKA ARCHEOLOGICZNE
- STREFA OCHRONY ARCHEOLOGICZNEJ
- STREFA OCHRONY CMENTARZA
- STREFA OCHRONY EKSPOZYCJI "E"
- GRANICA SPALSKO-SULEJÓWSKIEGO OBSZARU CHRONIONEGO KRAJOBRAZU - PROPONOWANA
- OBSZARY POTENCJALNEGO ZAGROŻENIA POWODZIOWEGO

ELEMENTY INFORMACYJNE

- LINIE ELEKTROENERGETYCZNE 15 kV WRAZ ZE STREFA OGRANICZONEGO UŻYTKOWANIA
- ISTNIEJĄCA SIĘĆ WODOCIĄGOWA
- PROJEKTOWANE PRZEWODY GRAWITACYJNE KANALIZACJI SANITARNEJ
- PROJEKTOWANE RUROCIĄGI TŁOCZNE ŚCIEKÓW SANITARNYCH
- PROJEKTOWANE PRZEPOMPOWNE ŚCIEKÓW SANITARNYCH
- TERENY OBJĘTE MPZP - ZAŁĄCZNIK NR 1.2

Załącznik Nr 1.2

Ark. 1/1	MAPA EWIDENCYJNA GRUNTÓW 1:2000	Opoczno, ul. Świdnicka 10
opłata: 1000 zł	opłata: 1000 zł	opłata: 1000 zł

TEREN	
Miejscowy Plan Zagospodarowania Przestrzennego dla Obszarów Sołectw: Libiszów, Libiszów-Kolonia, Międzybórz i Sobawiny	
Załącznik Nr 1.1 do Uchwały Nr VI/61/07 Rady Miejskiej w Opocznie z dnia 26 kwietnia 2007r.	
Opłata: 1000 zł	Opłata: 1000 zł
Opłata: 1000 zł	Opłata: 1000 zł