

GMINA OPOCZNO

MAPA SYNTETYCZNA

OCEN I WALORYZACJI ŚRODOWISKA

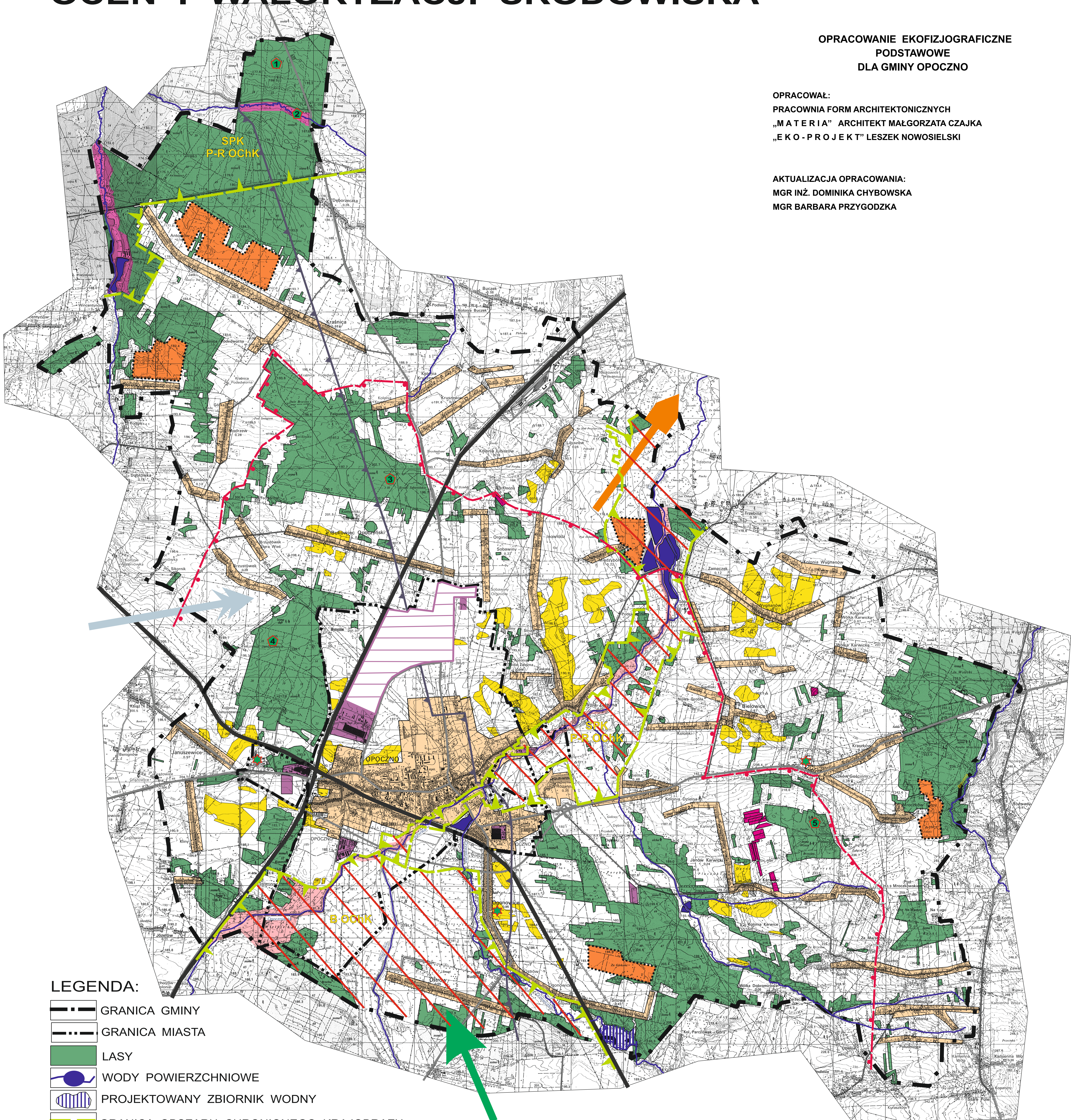
RYSUNEK NR 3

SKALA 1 : 25000

OPRACOWANIE EKOFIZJOGRAFICZNE
 PODSTAWOWE
 DLA GMINY OPOCZNO

OPRACOWAŁ:
 PRACOWNIA FORM ARCHITEKTONICZNYCH
 „M A T E R I A” ARCHITEKT MAŁGORZATA CZAJKA
 „E K O - P R O J E K T” LESZEK NOWOSIELSKI

AKTUALIZACJA OPRACOWANIA:
 MGR INŻ. DOMINIKA CHYBOWSKA
 MGR BARBARA PRZYGOZDZKA



LEGENDA:

- | | | | |
|--|--|--|---|
| | GRANICA GMINY | | STREFY ZABUDOWY MIESZKANIOWEJ I USŁUGOWEJ |
| | GRANICA MIASTA | | TERENY PRZYDATNE DO ZABUDOWY PRZEMYSŁOWEJ |
| | LASY | | TERENY REKREACYJNE |
| | WODY POWIERZCHNIOWE | | TERENY OGRANICZONEGO ZAINWESTOWANIA |
| | PROJEKTOWANY ZBIORNIK WODNY | | TERENY ROLNICZEJ PRZESTRZENI PRODUKCYJNEJ |
| | GRANICA OBSZARU CHRONIONEGO KRAJOBRAZU | | PROPONOWANE KIERUNKI UZUPEŁNIENI ŚRUKTURY PRZYRODNICZEJ |
| | GRANICA ZASIĘGU LASÓW OCHRONNYCH | | UDOKUMENTOWANE ZŁOŻA KOPALIN Z MOŻLIWOŚCIĄ EKSPLOATACJI |
| | UŻYTKI EKOLOGICZNE | | SPECJALNE OBSZARY OCHRONY SIEDLISK „DRZEWICZKA Z OPOCZNIANKĄ” |
| | POMNIKI PRZYRODY | | ZPK POSTULOWANY DOLINA GIEŁZÓWKI I SŁOMIANKI |
| | GRANICA GŁÓWNEGO ZBIORNIKA WÓD PODZIEMNYCH | | |
| | GRUNTY DO III KLASY BONITACYJNEJ | | |
| | LINIE KOLEJOWE | | |
| | GŁÓWNE DROGI | | |
| | GŁÓWNE ŹRÓDŁA ZANIECZYSZCZENIA ŚRODOWISKA | | |
| | KIERUNKI PRZEWAŻAJĄCYCH WIATRÓW | | |
| | KIERUNEK ODDZIAŁYWANIA EKOLOGICZNEGO NA TEREN GMINY | | |
| | KIERUNEK ODDZIAŁYWANIA EKOLOGICZNEGO NA TERENY SĄSIEDNIE | | |