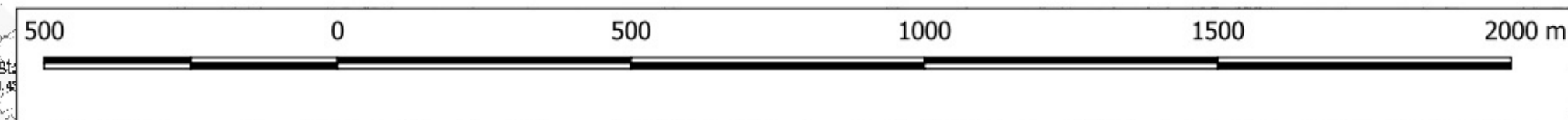




OPOCZNO - MIASTO

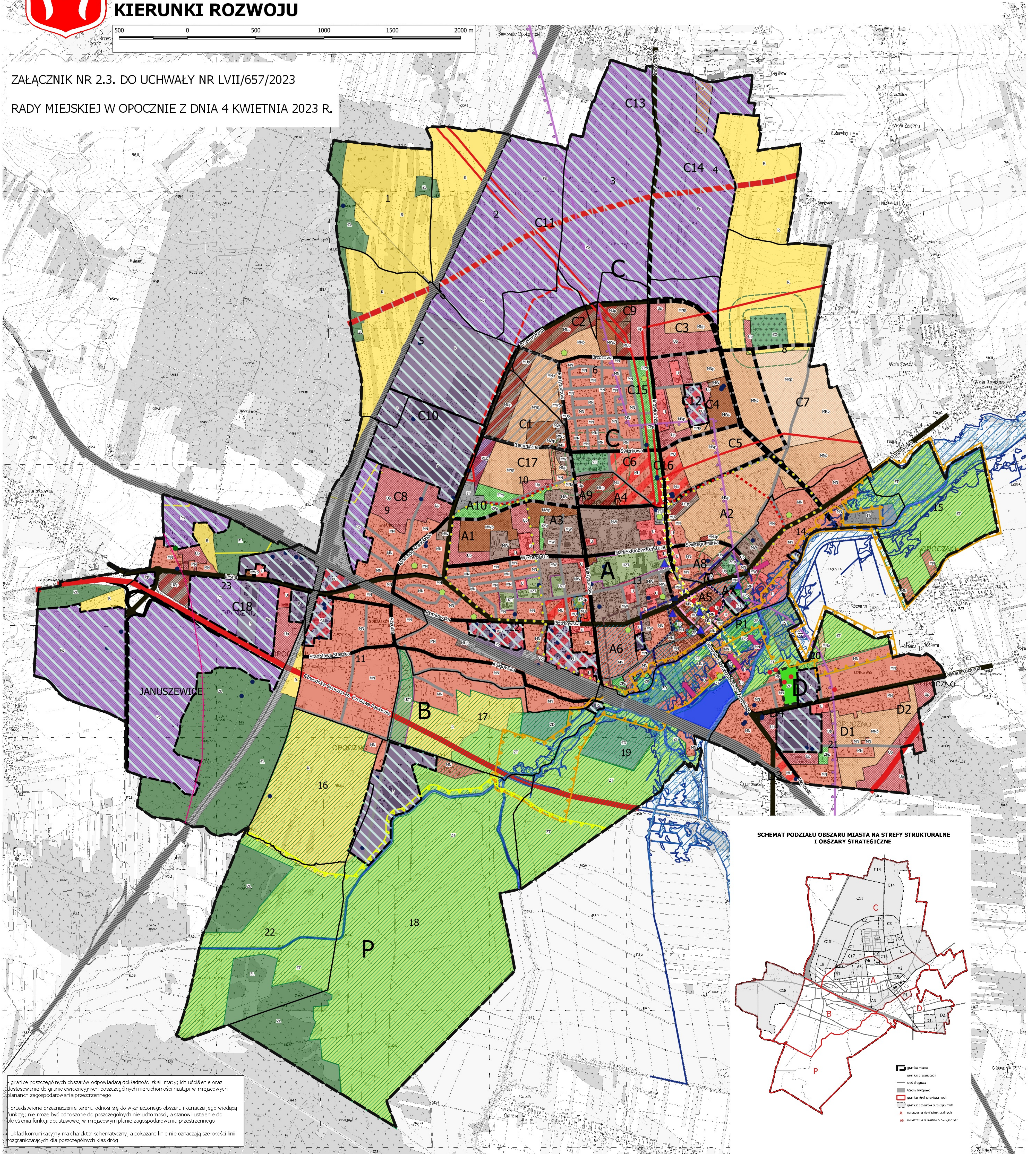
ZMIANA STUDIUM UWARUNKOWAŃ I KIERUNKÓW ZAGOSPODAROWANIA PRZESTRZENNEGO

KIERUNKI ROZWOJU

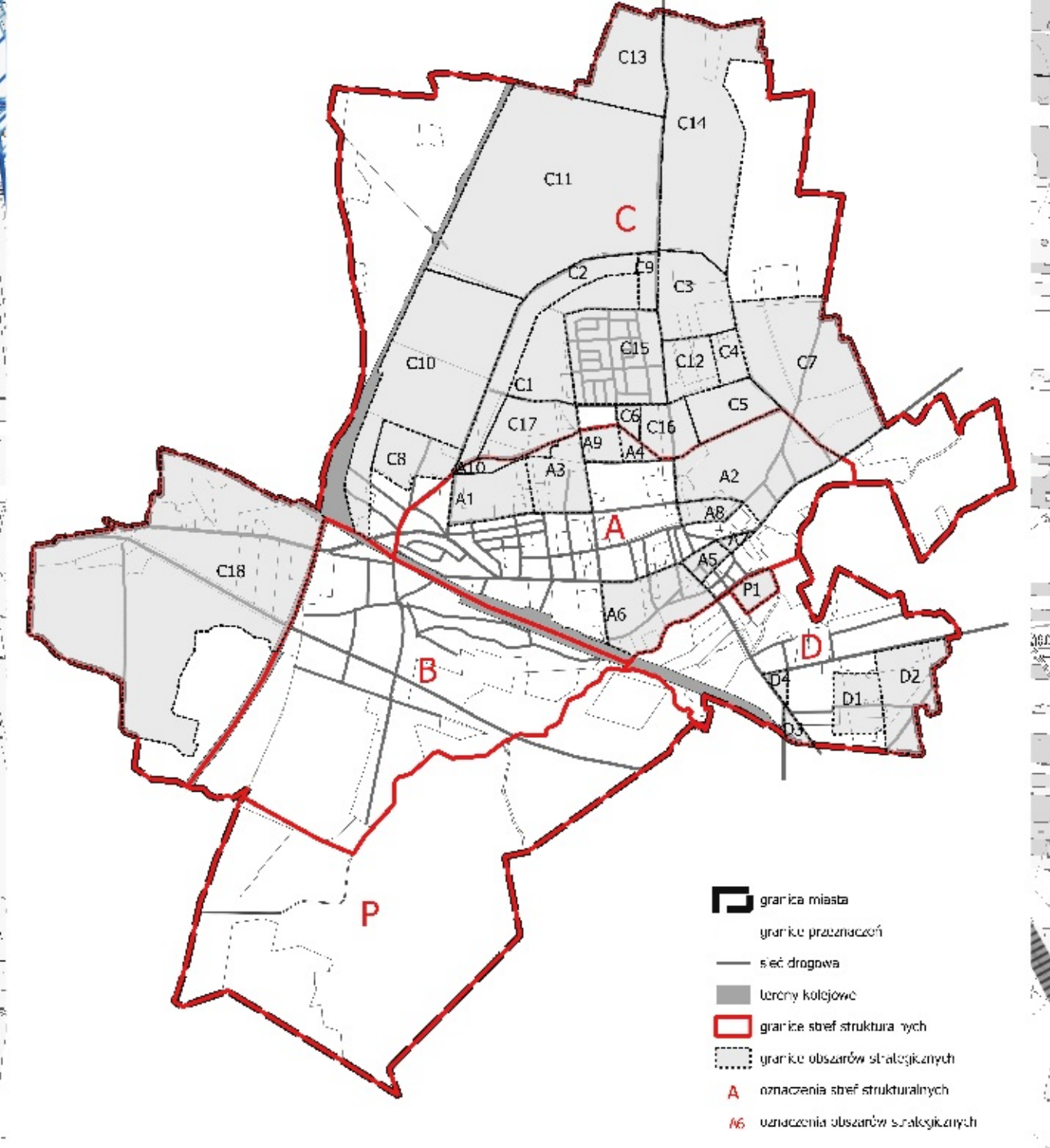


ZAŁĄCZNIK NR 2.3. DO UCHWAŁY NR LVII/657/2023

RADY MIEJSKIEJ W OPOCZNI Z DNIA 4 KWIECZNIA 2023 R.



SCHEMAT PODZIAŁU OBSZARU MIASTA NA STREFY STRUKTURALNE I OBSZARY STRATEGICZNE



granicę poszczególnych obszarów odpowiadają dokładności skali mapy; ich uściślenie oraz dostosowanie do granic ewidencyjnych poszczególnych nieruchomości nastąpi w miejscowych planach zagospodarowania przestrzennego

przeznaczenie terenu odnosi się do wyznaczonego obszaru i oznacza jego wiodącą funkcję; nie może być odnoszone do poszczególnych nieruchomości, a stanowi ustalenie do określenia funkcji podstawowej w miejscowym planie zagospodarowania przestrzennego

układ komunikacyjny ma charakter schematyczny, a pokazane linie nie oznaczają szerokości linii ograniczających dla poszczególnych klas dróg

OZNACZENIA NA RYSUNKU:

OGÓLNE

- Granicę miasta
- Granicę obrębów miasta
- Numerory obrębów miasta
- Tereny kolejowe
- Tereny zamknięte
- Projektowana droga ekspresowa S-12
- Droga krajowa nr 12 (ruchu przyspieszonego)
- Drogi klasy głównej - istniejące
- Drogi klasy głównej - projektowane
- Drogi klasy zbiorczej - istniejące
- Drogi klasy zbiorczej - projektowane
- Układ drogowy uzupełniający
- Projektowana linia kolejowa
- Ściąg pieszo - rowerowe

POLITYKA PRZESTRZENNA

- Tereny zabudowy mieszkaniowej wielorodzinnej (MwP)
- Tereny zabudowy mieszkaniowej jednorodzinnej (Mn)
- Tereny zabudowy mieszkaniowo-usługowej (Mu)
- Tereny zabudowy usługowej (U)
- Tereny zabudowy usługowo-produkcyjnej (PU)
- Tereny zabudowy produkcyjno-składowej (P)
- Tereny obiektów użyteczności publicznej z zielenią towarzyszącą i zabudową mieszkaniową (U/ZT)
- Tereny obiektów i urządzeń usług sportowo-rekreacyjnych (US)
- Tereny cmentarz (ZC)
- Tereny zieleni urządzonej (parki) (ZP)
- Tereny ogrodów działkowych (ZD)
- Tereny gruntów rolnych (R)
- Tereny łąk i pastwisk (ZT)
- Tereny łąk (ZL)
- Tereny obiektów obsługi technicznej (IT)
- Tereny komunikacyjne

OBSZARY, KTÓRE MOGĄ BYĆ PRZEZNACZONE POD:

- Zabudowę wielorodzinną (MwP)
- Zabudowę jednorodzinną (Mn)
- Zabudowę rezydencjonalną (MRP)
- Zabudowę mieszkaniowo-usługową (MuP)
- Zabudowę jednorodzinną z usługami (MnUP)
- Zabudowę związaną z rzemiosłem i usługami (Uip)
- Zabudowę handlowo-wielkopowierzchniową (UCP)
- Zabudowę związaną z produkcją, przemysłem, usługami, rzemiosłem lub składami (PP)
- Zabudowę związaną z przemysłem i usługami (PUip)
- Tereny śródmiejskie, obszary przestrzeni publicznej (ZPUip)
- Tereny zieleni urządzonej (ZPip)
- Cmentarz (ZCp)
- Teren biogazowni o mocy nie mniejszej niż 0,5 MW

INNE

- Linie elektroenergetyczne 110 kV
- Istniejące gazociągi wysokiego ciśnienia
- Oznaczenia strefy strukturalnej
- Oznaczenia obszarów strategicznych
- Miejsca ekspozowane
- Obszar potencjalnego oddziaływania ogrzewania fotowoltaicznego
- Obszary wymagające przeprowadzenia ssań i podziałów nieruchomości

POLITYKA OCHRONNA

- Obszary wpisane do rejestru zabytków
- Parki zabytkowe wpisane do rejestru zabytków
- Obszary cenne kulturowo
- Obszary osadnictwa średniowiecznego
- Obszary osadnictwa od XIV do XIX w
- Obszar miasta średniowiecznego wpisany do rejestru zabytków
- Osie widokowe
- Ekspozycja sylwetki starego miasta
- Identyfikatory przestrzeni
- Projektowany Białołęcki obszar chronionego krajobrazu
- Projektowany Spasiko-Sługowski obszar chronionego krajobrazu
- System przyrodniczy miasta
- Pomnik przyrody
- Wody powierzchniowe
- Zbiornik retencyjny powyżej 5 ha
- Obszary, na których prawdopodobieństwo wystąpienia powodzi jest wysokie i wynosi raz na 10 lat
- Obszary, na których prawdopodobieństwo wystąpienia powodzi jest średnie i wynosi raz na 100 lat
- Obszary, na których prawdopodobieństwo wystąpienia powodzi jest niskie i wynosi raz na 500 lat
- Udzikamentowany zbiornik wód podziemnych - GZWP 410 Zieleniec Opoczno
- Ujęcia wód podziemnych
- Strefy ochronne cmentarzy
- Obszary do uształtowania przestrzeni publicznych historycznego śródmieścia
- Obszary przestrzeni publicznych
- Ściąg przestrzeni publicznych
- Obszary wymagające renowacji
- Teren wymagający rekultywacji