

"Każdy wygrywa lub nici z interesu"
Stephen Covey



INICJATYWAŁOKALNA.PL

Gminny Program Rewitalizacji dla Gminy Opoczno

*Klaudia Swat
Dominika Kochanowska*

6 październik 2016 rok



Unia Europejska
Fundusz Spójności



Rewitalizacja do 2013 roku:

Cegły, beton, asfalt, tynk (działania inwestycyjne w przestrzeni)

Rewitalizacja odNOWA od 2014 roku:

„Szyta na miarę” – ukierunkowana nie tylko na przeciwdziałanie wieloaspektowym zjawiskom kryzysowym na obszarach zdegradowanych, ale także na pobudzenie działalności gospodarczej i społecznej oraz poprawę jakości życia mieszkańców.



Unia Europejska
Fundusz Spójności



Rewitalizacja to NIE ...



Rewitalizacją **NIE** są... pojedyncze działania dotyczące modernizacji infrastruktury oraz remontu pojedynczych budynków lub obiektów położonych na obszarach zdegradowanych !!!



Unia Europejska
Fundusz Spójności



Ustawa z dnia 9 października 2015 r. o rewitalizacji

„**REWITALIZACJA** stanowi proces wyprowadzania ze stanu kryzysowego obszarów zdegradowanych, prowadzony w sposób kompleksowy, poprzez zintegrowane działania na rzecz lokalnej społeczności, przestrzeni i gospodarki, skoncentrowane terytorialnie, prowadzone przez interesariuszy rewitalizacji na podstawie gminnego programu rewitalizacji” (art. 2 pkt 1).

- Gmina przygotowuje, koordynuje i tworzy warunki do prowadzenia rewitalizacji,

ALE

- **Rewitalizacja prowadzona jest przez wielu interesariuszy.**



Unia Europejska
Fundusz Spójności



Ustawa z dnia 9 października 2015 r. o rewitalizacji

PROGRAMOWANIE REWITALIZACJI – PARTNERSTWO INTERESARIUSZY

- katalog interesariuszy – szeroki i otwarty;
- szczególne uwzględnienie mieszkańców obszaru rewitalizacji;
- rewitalizacja „z ludźmi i dla ludzi”
- organizacje pozarządowe;
- podmioty gospodarcze;
- podmioty publiczne.

Art. 2 pkt 2.

Interesariuszami rewitalizacji są w szczególności:

- 1) mieszkańcy obszaru rewitalizacji oraz właściciele, użytkownicy wieczystości nieruchomości i podmioty zarządzające nieruchomościami znajdującymi się na tym obszarze (...);
- 2) mieszkańcy gminy inni niż wymienieni w pkt 1;
- 3) podmioty prowadzące lub zamierzające prowadzić na obszarze gminy działalność gospodarczą;
- 4) podmioty prowadzące lub zamierzające prowadzić na obszarze gminy działalność społeczną, w tym organizacje pozarządowe i grupy nieformalne;
- 5) jednostki samorządu terytorialnego i ich jednostki organizacyjne;
- 6) organy władzy publicznej;
- 7) podmioty, inne niż wymienione w pkt 6, realizujące na obszarze rewitalizacji uprawnienia Skarbu Państwa.



Unia Europejska
Fundusz Spójności



Typy rewitalizacji



Rewitalizacja zdegradowanych śródmieść oraz wielofunkcyjnych, przedwojennych terenów zabudowy



Rewitalizacja obszarów poprzemysłowych, pokolejowych, powojennych, poportowych



Rewitalizacja blokowisk mieszkalnych, w tym szczególnie wielokopłytowych



Rewitalizacja krajobrazu gminy/miasta, z uwzględnieniem systemu przestrzeni publicznych



Unia Europejska
Fundusz Spójności



Cele rewitalizacji

GOSPODARCZE

- pobudzenie rozwoju gospodarczego jednostki poprzez powstawanie i rozwój małych, lokalnych firm oraz przyciąganie inwestorów zewnętrznych,
- spadek bezrobocia,
- wzrost dochodów podatkowych JST.

SPOŁECZNE

- poprawa jakości życia mieszkańców,
- ograniczenie procesów negatywnej selekcji społecznej i wykluczenia społecznego,
- osiągnięcie wysokiego poziomu bezpieczeństwa publicznego,
- odbudowa więzi społecznych,
- poprawa sytuacji demograficznej.

ŚRODOWISKOWE

- polepszenie lub utrzymanie stanu środowiska przyrodniczego,
- powiększenie terenów zielonych,
- ograniczenie emisji zanieczyszczeń,
- ograniczenie zużycia nowych terenów niezainwestowanych dzięki wykorzystaniu terenów przemysłowych itp.

PRZESTRZENNE

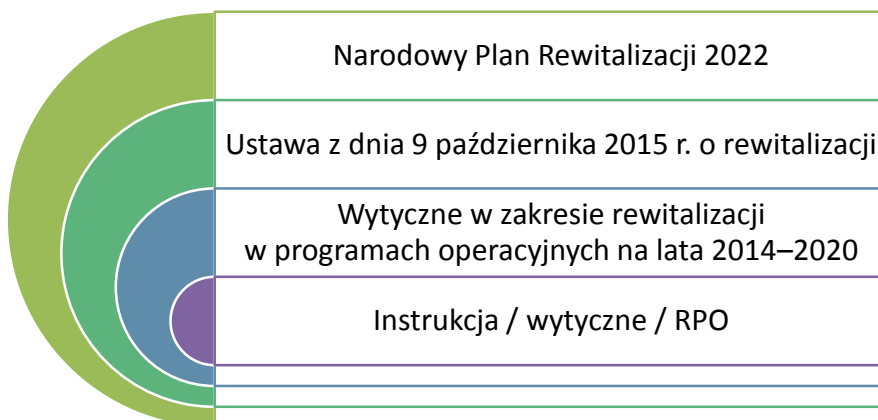
- ograniczanie ingerencji w środowisko naturalne – reurbanizacja.
- integracja izolowanych wcześniej terenów oraz poprawa dostępności komunikacyjnej,
- poprawa lub utrzymanie ładu przestrzennego,
- kształtowanie krajobrazu JST,
- rozbudowa infrastruktury komunalnej, w tym transportowej.



Unia Europejska
Fundusz Spójności



SYSTEM WSPARCIA REWITALIZACJI



Unia Europejska
Fundusz Spójności



Wskaźniki cząstkowe w podziale na poszczególne sfery

Sfera	Cechy szczegółowe sfery	Lp.	Nazwa wskaźnika	Jednostka miary
SPOŁECZNA	Trendy demograficzne	1.	Udział ludności w wieku przedprodukcyjnym w % ludności ogółem	%
		2.	Udział ludności w wieku produkcyjnym w % ludności ogółem	%
		3.	Udział ludności w wieku poprodukcyjnym w % ludności ogółem	%
		4.	Liczba ludności w wieku nieprodukcyjnym na 100 osób w wieku produkcyjnym (wskaźnik obciążenia demograficznego)	szt.
	Sytuacja na rynku pracy/bezrobocie	5.	Udział bezrobotnych zarejestrowanych w ludności w wieku produkcyjnym	%
		6.	Udział osób bezrobotnych zarejestrowanych pozostających bez pracy dłużej niż 12 miesięcy w % bezrobotnych ogółem	%
	Opieka społeczna	7.	Udział osób w gospodarstwach domowych korzystających ze środowiskowej pomocy społecznej w % ludności ogółem	%
		8.	Udział dzieci do lat 17 na które rodzice otrzymują zasiłek rodzinny w ogólnej liczbie dzieci w tym wieku	%
	Skala problemów społecznych	9.	Liczba osób którym przyznano świadczenie z pomocy społecznej z powodu ubóstwa na 1 000 mieszkańców	szt.
		10.	Liczba osób którym przyznano świadczenie z pomocy społecznej z powodu bezrobocia na 1 000 mieszkańców	szt.



		11.	Liczba osób którym przyznano świadczenie z pomocy społecznej z powodu bezradności w sprawach opiekuńczo-wychowawczych i prowadzenia gospodarstwa domowego na 1 000 mieszkańców	szt.
		12.	Liczba osób którym przyznano świadczenie z pomocy społecznej z powodu alkoholizmu na 1 000 mieszkańców	szt.
		13.	Liczba osób którym przyznano świadczenie z pomocy społecznej z powodu przemocy w rodzinie na 1 000 mieszkańców	szt.
		14.	Liczba osób którym przyznano świadczenie z pomocy społecznej z powodu długotrwałej lub ciężkiej choroby na 1 000 mieszkańców	szt.
		15.	Liczba osób którym przyznano świadczenie z pomocy społecznej z powodu niepełnosprawności na 1 000 mieszkańców	szt.
Poziom edukacji i wychowania przedszkolnego		16.	Średnie % wyniki ze sprawdzianu w 6 klasie szkoły podstawowej (<i>dane dla gminy</i>)	%
		17.	Średnie % wyniki z egzaminów gimnazjalnych (<i>dane dla gminy</i>)	%
		18.	Odsetek dzieci w wieku 3–5 lat objętych wychowaniem przedszkolnym (<i>dane dla gminy</i>)	%
Stan bezpieczeństwa i porządku publicznego		19.	Liczba przestępstw stwierdzonych przez Policję na 1 000 mieszkańców	szt.
		20.	Wskaźnik wykrywalności przestępstw stwierdzonych przez Policję	%
Udział w życiu publicznym		21.	Frekwencja w wyborach władz samorządowych w 2014 roku	%
Aktywność społeczna/kulturalna mieszkańców		22.	Liczba fundacji, stowarzyszeń i organizacji społecznych w przeliczeniu na 10 tys. mieszkańców (<i>dane dla gminy</i>)	szt.



GOSPODARZA	Przedsiębiorczość mieszkańców	23.	Liczba zarejestrowanych działalności gospodarczych osób fizycznych w przeliczeniu na 1 000 mieszkańców w wieku produkcyjnym	szt.
	Sytuacja gospodarcza	24.	Liczba podmiotów wpisanych do rejestru REGON na 10 tys. mieszkańców (<i>dane dla gminy</i>)	szt.
		25.	Liczba jednostek nowo zarejestrowanych w rejestrze REGON na 10 tys. mieszkańców (<i>dane dla gminy</i>)	szt.
PRZESTRZENNO-FUNKCJONALNA	Wyposażenie w infrastrukturę społeczną	26.	Powierzchnia terenów zagospodarowanych po działalności sportową, rekreacyjną, kulturową i turystyczną przypadająca na 1 000 mieszkańców	km ²
	Poziom obsługi komunikacyjnej	27.	Udział budynków mieszkalnych mających bezpośredni dostęp do dróg asfaltowych w liczbie budynków ogółem	%
TECHNICZNA	Mieszkalnictwo	28.	Budynki mieszkalne nowe oddane do użytkowania w przeliczeniu na 10 tys. mieszkańców	szt.
	Wyposażenie w infrastrukturę techniczną	29.	Udział budynków mieszkalnych podłączonych do sieci wodociągowej w stosunku do ogółu budynków mieszkalnych	%
		30.	Udział budynków mieszkalnych podłączonych do sieci kanalizacyjnej w stosunku do ogółu budynków mieszkalnych	%
ŚRODOWISKOWA	Zieleń urządzona	31.	Udział terenów zieleni urządzonej w ogólnej powierzchni terenu	%
	Formy ochrony przyrody	32.	Objęcie formami ochrony przyrody	TAK/NIE
	Tereny zalewowe	33.	Położenie na terenach zalewowych	TAK/NIE



Unia Europejska
Fundusz Spójności



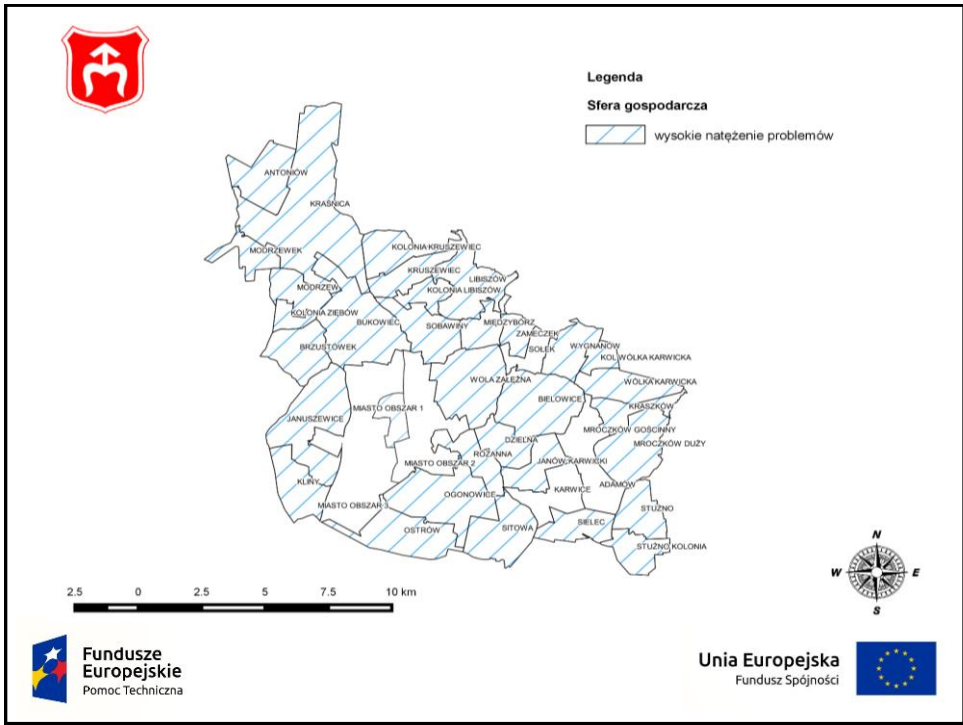
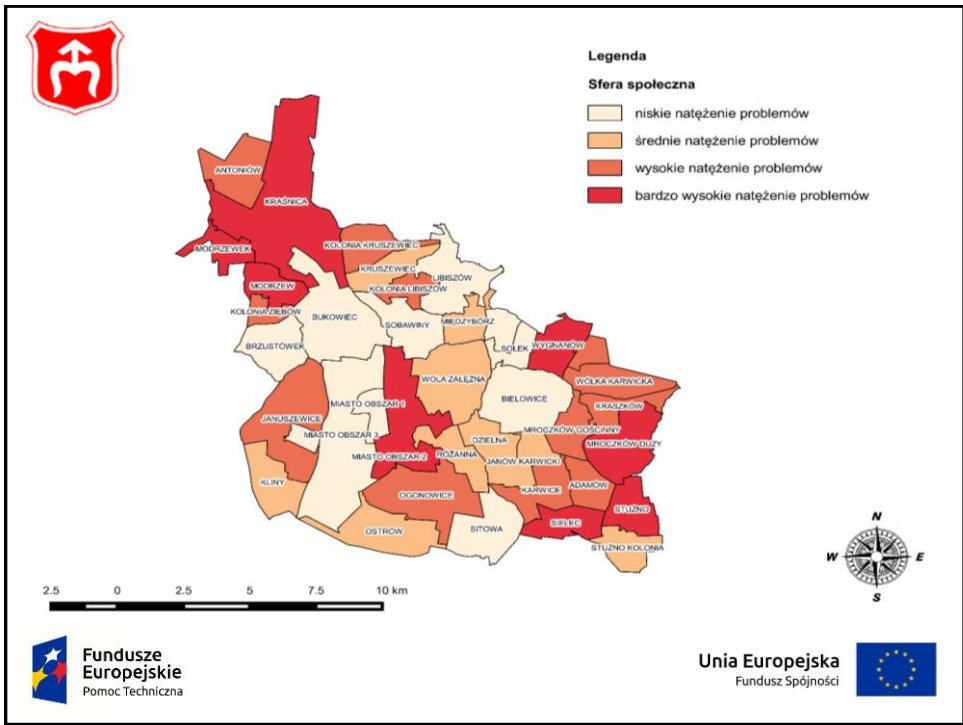
SFERA SPOŁECZNA jest...

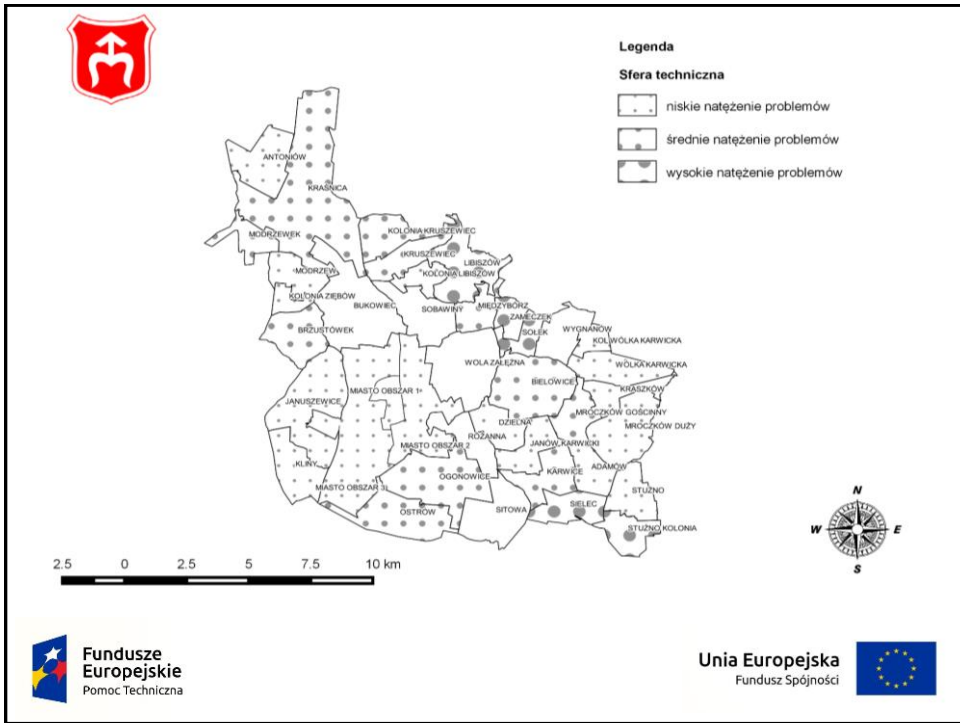
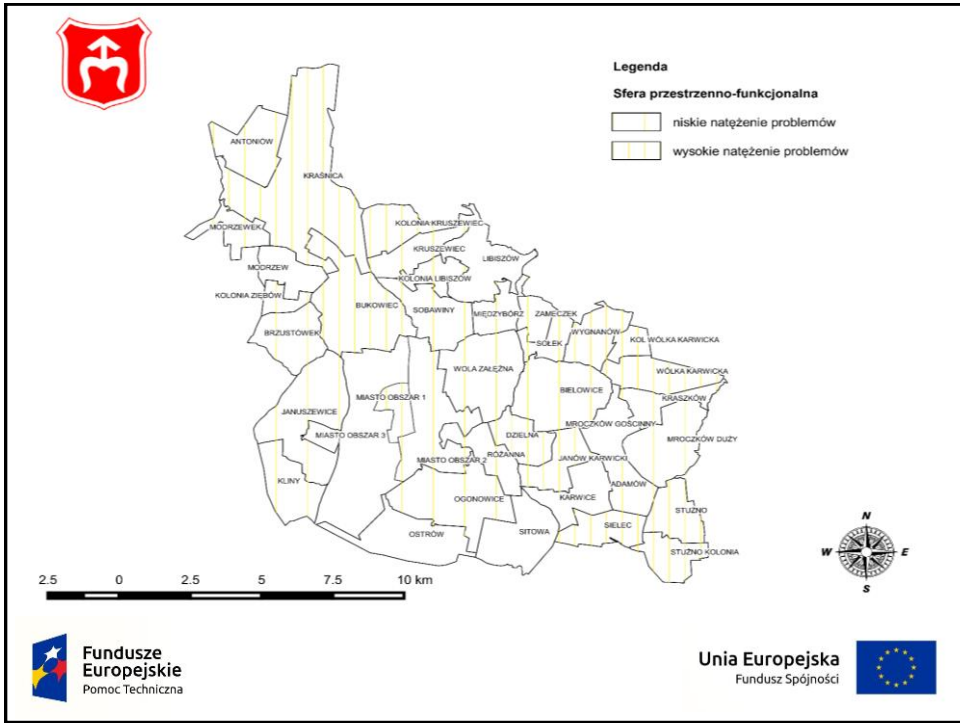
...**najważniejszym elementem procesu diagnostycznego** na potrzeby wyznaczenia obszaru zdegradowanego i obszaru rewitalizacji, ponieważ celem planowanych działań jest poprawa warunków i jakości życia społeczności lokalnej. Zgodnie z Rozdziałem 3 pkt 3 *Wytycznych MliR*, o stanie kryzysowym na danym obszarze gminy świadczy „**stan spowodowany koncentracją negatywnych zjawisk społecznych w szczególności bezrobocia, ubóstwa, przestępczości, niskiego poziomu edukacji lub kapitału społecznego, a także niewystarczającego poziomu uczestnictwa w życiu publicznym i kulturalnym**”.

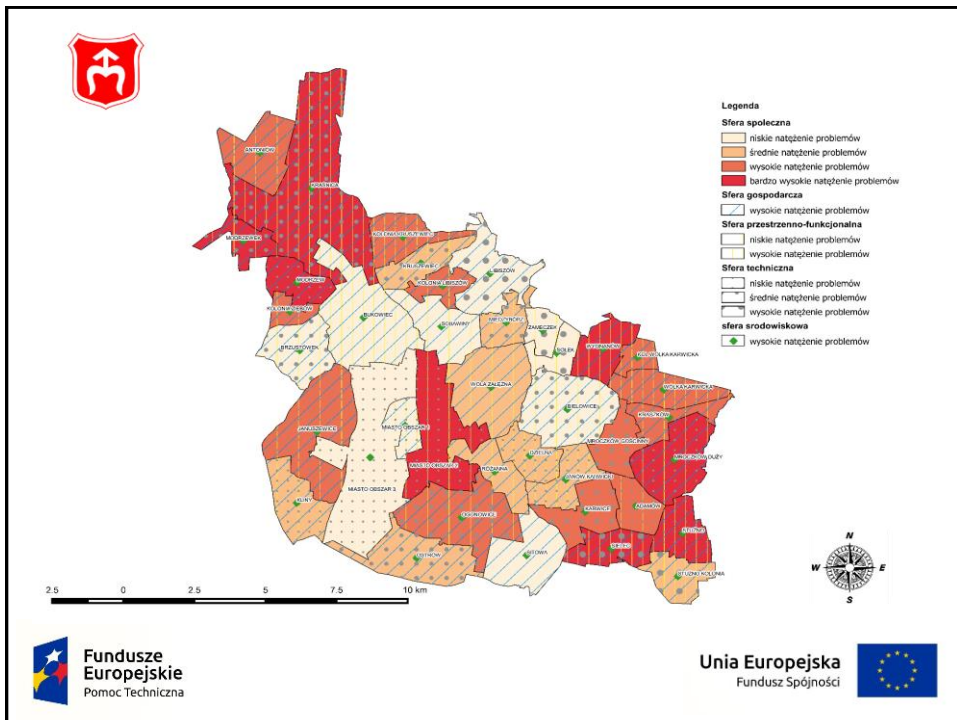
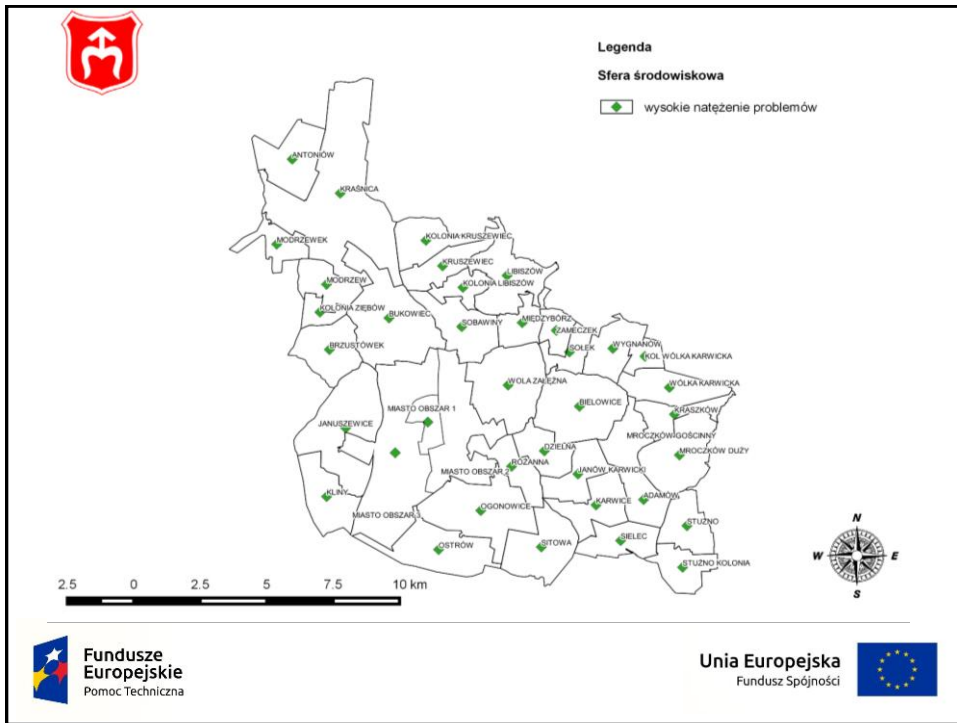


Unia Europejska
Fundusz Spójności









Obszar



Ustawa z dnia 9 października 2015 r. o rewitalizacji

OBSZAR ZDEGRADOWANY

art. 9 ust. 1 „Obszar gminy znajdujący się w stanie kryzysowym z powodu **koncentracji negatywnych zjawisk społecznych**, w szczególności bezrobocia, ubóstwa, przestępczości, niskiego poziomu edukacji lub kapitału społecznego, a także niewystarczającego poziomu uczestnictwa w życiu publicznym i kulturalnym, można wyznaczyć jako *obszar zdegradowany* w przypadku występowania na nim ponadto co najmniej jednego z następujących negatywnych zjawisk:

- 1) **gospodarczych** – w szczególności niskiego stopnia przedsiębiorczości, słabej kondycji lokalnych przedsiębiorstw, lub
- 2) **środowiskowych** – w szczególności przekroczenia standardów jakości środowiska, obecności odpadów stwarzających zagrożenie dla życia, zdrowia ludzi lub stanu środowiska, lub



Ustawa z dnia 9 października 2015 r. o rewitalizacji

OBSZAR ZDEGRADOWANY

3) **przestrzenno-funkcjonalnych** – w szczególności niewystarczającego wyposażenia w infrastrukturę techniczną i społeczną lub jej złego stanu technicznego, braku dostępu do podstawowych usług lub ich niskiej jakości, niedostosowania rozwiązań urbanistycznych do zmieniających się funkcji obszaru, niskiego poziomu obsługi komunikacyjnej, niedoboru lub niskiej jakości terenów publicznych, lub

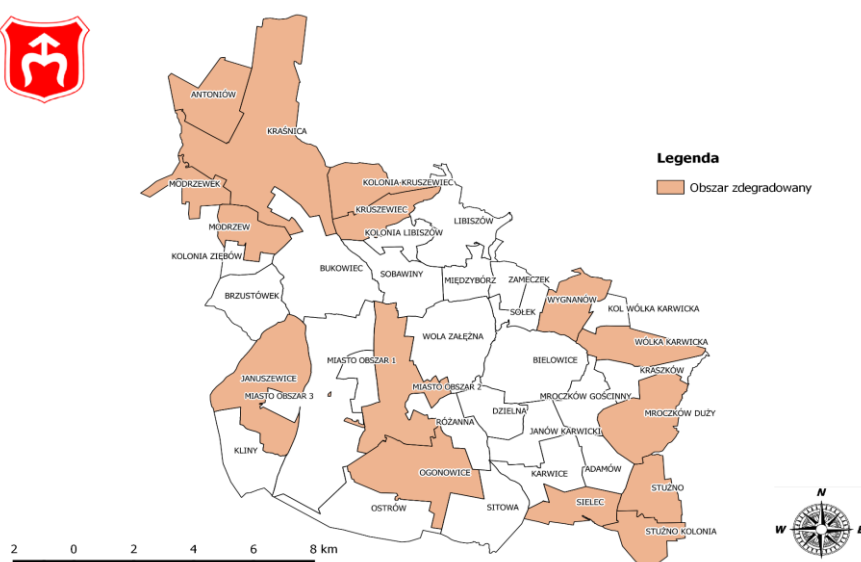
4) **technicznych** – w szczególności degradacji stanu technicznego obiektów budowlanych, w tym o przeznaczeniu mieszkaniowym, oraz niefunkcjonowaniu rozwiązań technicznych umożliwiających efektywne korzystanie z obiektów budowlanych, w szczególności w zakresie energooszczędności i ochrony środowiska”.



Unia Europejska
Fundusz Spójności



OBSZAR ZDEGRADOWANY NA TERENIE GMINY OPCZNO



Unia Europejska
Fundusz Spójności



**Ustawa z dnia 9 października 2015 r.
o rewitalizacji**

OBSZAR REWITALIZACJI

art. 10 „Obszar obejmujący całość lub część obszaru zdegradowanego, cechujący się szczególną koncentracją negatywnych zjawisk, o których mowa w art. 9 ust. 1, na którym z uwagi na istotne znaczenie dla rozwoju lokalnego gmina zamierza prowadzić rewitalizację, wyznacza się jako *obszar rewitalizacji*.

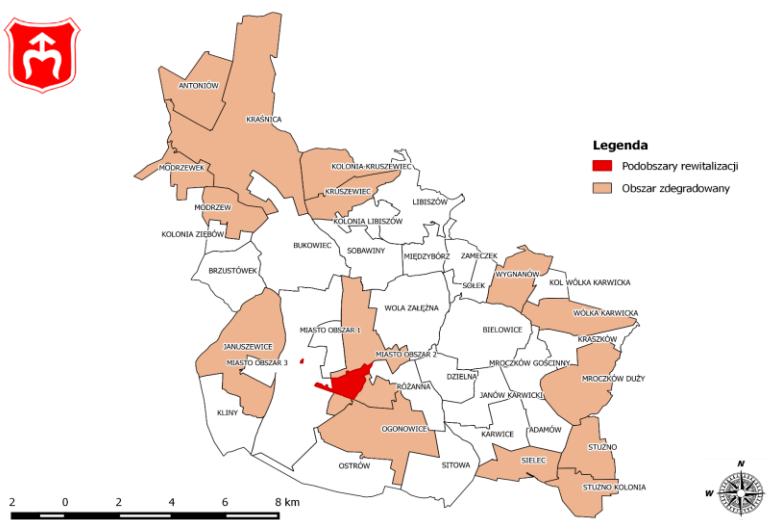
Obszar rewitalizacji nie może być większy niż **20% powierzchni gminy** oraz zamieszkały przez więcej niż **30% liczby mieszkańców gminy**.



Unia Europejska
Fundusz Spójności



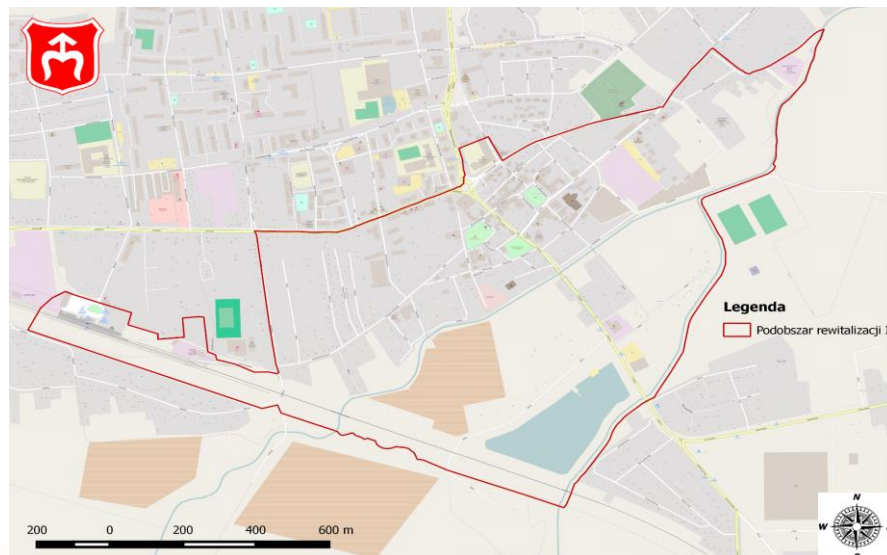
OBSZAR REWITALIZACJI NA TERENIE GMINY OPOCZNO



Unia Europejska
Fundusz Spójności



Granice obszaru rewitalizacji – podobszar I



Fundusze Europejskie
Pomoc Techniczna

Unia Europejska
Fundusz Spójności



Granice obszaru rewitalizacji – podobszar II



Fundusze Europejskie
Pomoc Techniczna

Unia Europejska
Fundusz Spójności



Najważniejsze pytanie w planowaniu strategicznym
– podstawa prowadzenia procesu rewitalizacji

Czy my mamy jakiś problem ...?



Unia Europejska
Fundusz Spójności

