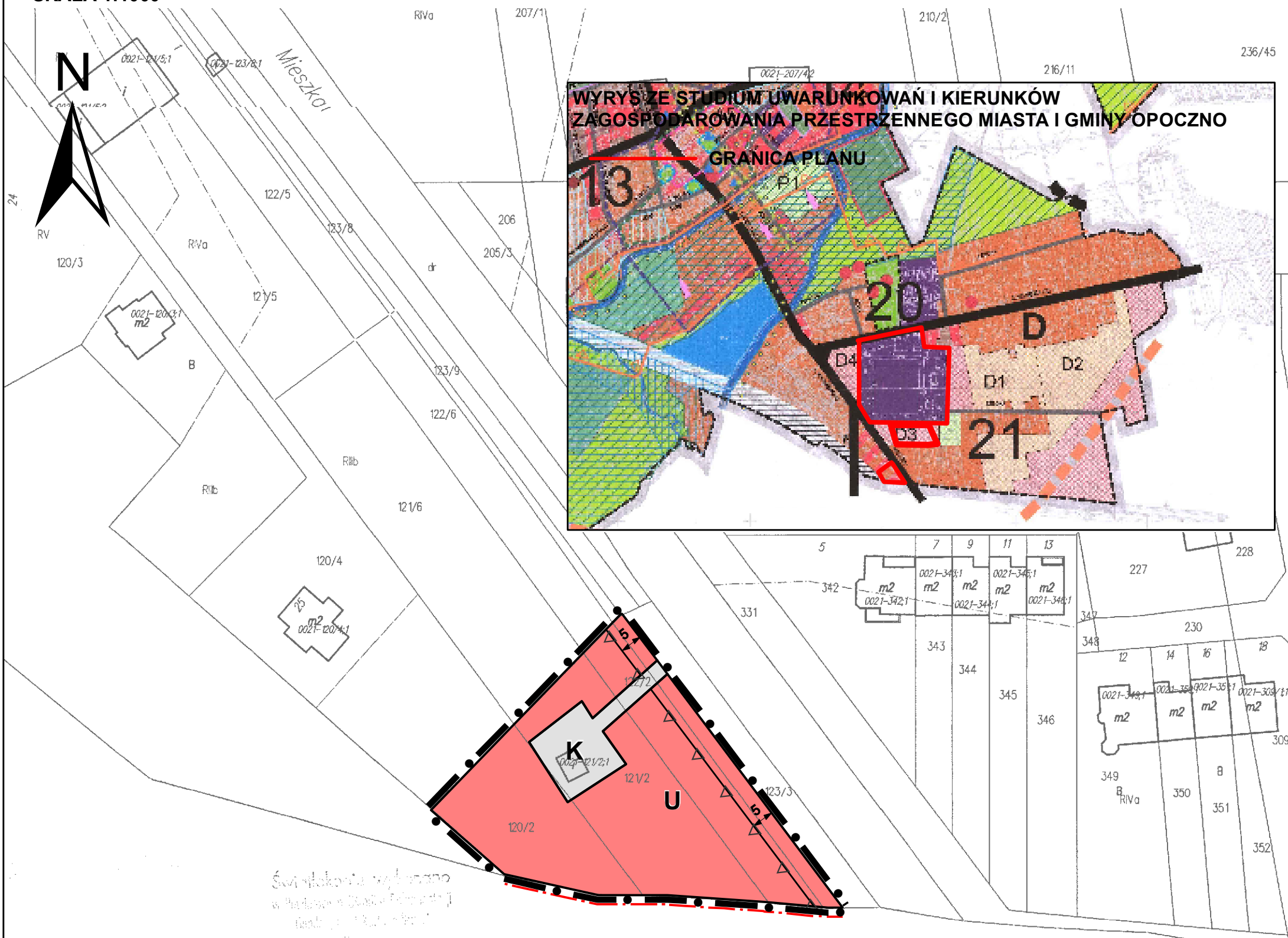




GMINA OPCZNO

ZMIANA MIEJSCOWEGO PLANU ZAGOSPODAROWANIA PRZESTRZENNEGO DLA FRAGMENTU MIASTA OPCZNA POŁOŻONEGO MIĘDZY ULICAMI: WARYŃSKIEGO, 17-GO STYCZNIA, RZEKĄ DRZEWICZKĄ A GRANICĄ ADMINISTRACYJNĄ MIASTA OD STRONY POŁUDNIOWO - WSCHODNIEJ

ZĄŁĄCZNIK NR 1 DO UCHWAŁY XXIX/302/13
RADY MIEJSKIEJ W OPCZNI Z DNIA .26.kwietnia.2013.r.
SKALA 1:1000



Świadkowie wykonano
w Biurowo w Opocznie
w dniu 05.03.2012
mgr Joanna Orłowska

Z up. Starosty
mgr Joanna Orłowska
PODINSPEKTOR
w Wydział Geodezji, Kartografii, Katastru
i Gospodarki Nieruchomościami

05. MAR. 2012

- — ● granica planu
- linie rozgraniczające tereny o różnym przeznaczeniu lub różnych zasadach zagospodarowania
- △ —△ nieprzekraczalne linie zabudowy

PRZEZNACZENIE TERENÓW:

- K - tereny obiektów i urządzeń kanalizacyjnych
- U - tereny zabudowy usługowej

OZNACZENIA INFORMACYJNE:

- granica miasta Opczno

