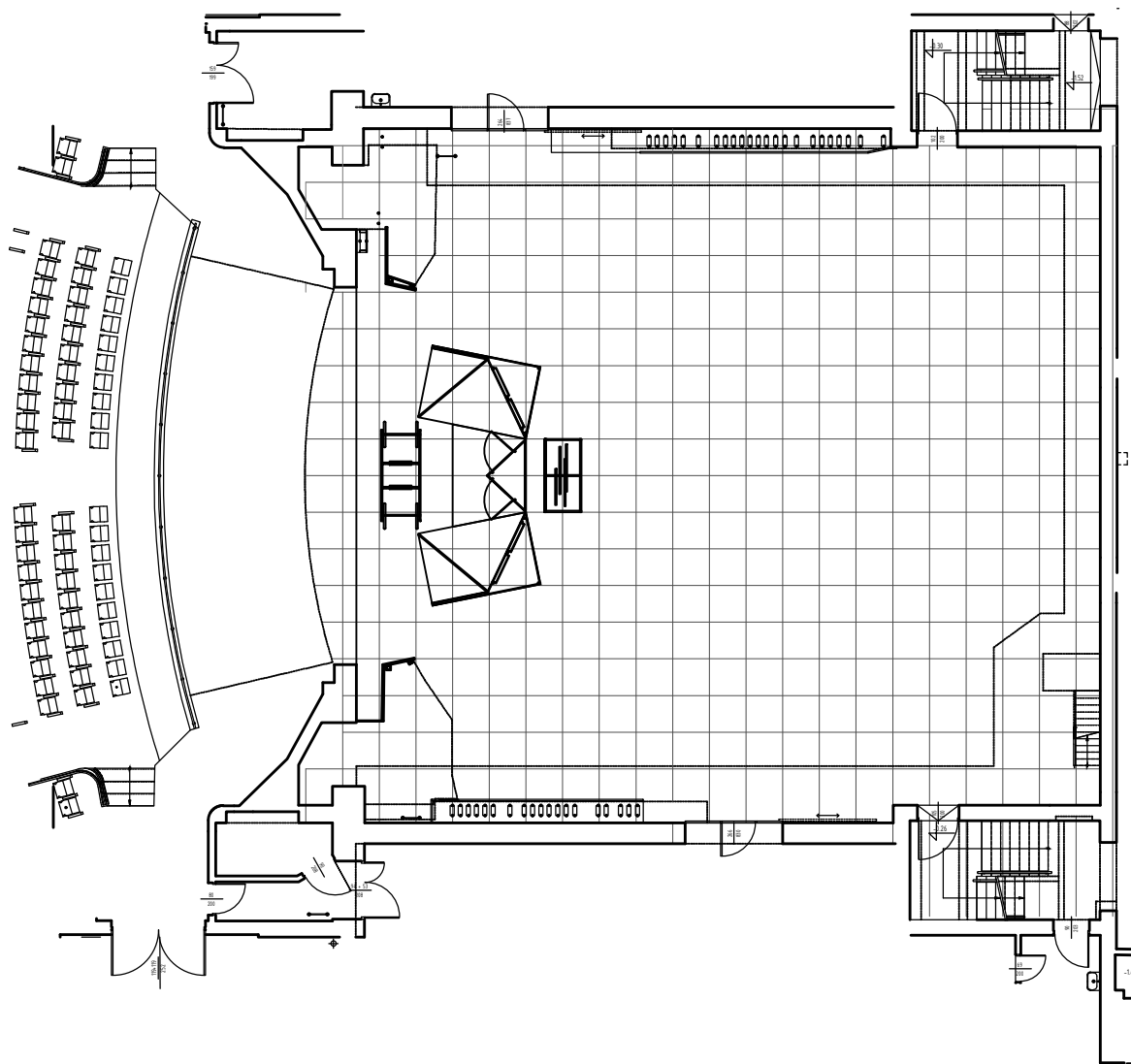
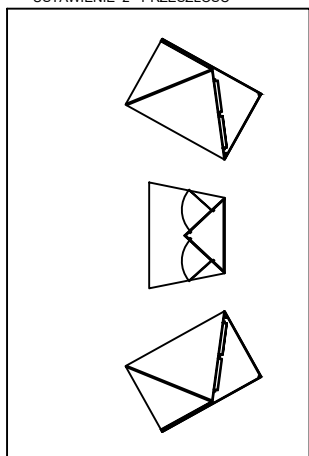


- 1 lustro - podwyższone w osi sceny obrótowej
- 2 scena obrótowa - koło średnica 7m
- 3 podest sceniczny 4m x 6m
- 4 dwuczłonowa konstrukcja krat więziennych, po rozsunięciu nachodząca na obrótówkę
- 5 konstrukcje z podestów scenicznych łącznie wagony h 230 cm dołączone prefabrykowane schody sceniczne
- 6 konstrukcje z podestów scenicznych łącznie wagony h 230 cm, skrócone o 1m obrócone by wysłaniać drzwi na scenę - kąt do ustalenia, roboczo 45 stopni

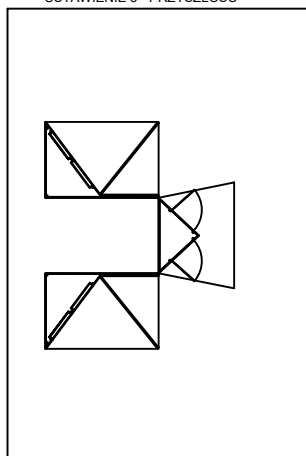


- 1. MODUŁY USTAWIONE W ZALEŻNOŚCI OD MOMENTU FABULY
- 2. WENKUR, CZASU - PRZEMIESZCZAJĄCY SIĘ PO SCENIE
- 3. KONSTRUKCJA Z PÓLKOLA

USTAWIENIE 2 - PRZESZŁOŚĆ



USTAWIENIE 3 - PRZYSZŁOŚĆ



USTAWIENIE 1 - TERAŹNIEJSZOŚĆ

