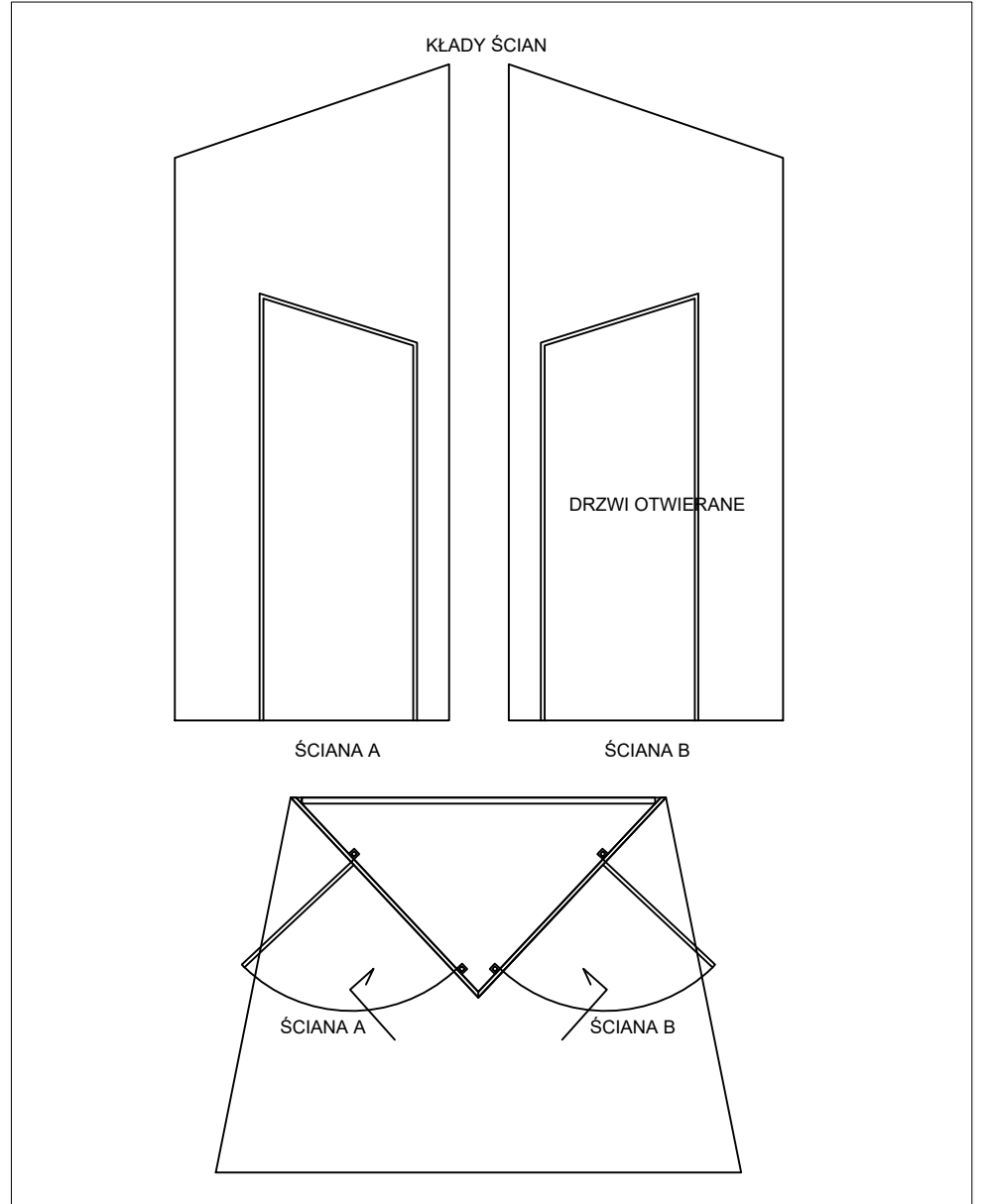
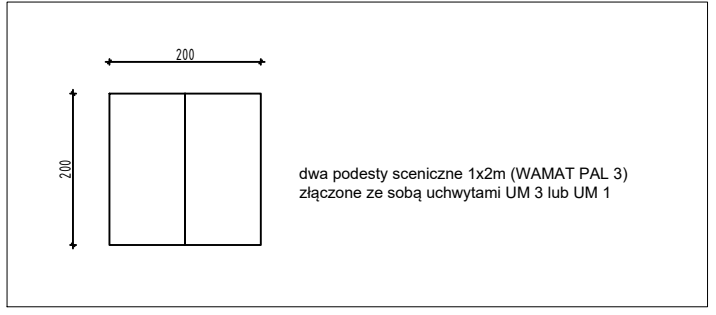
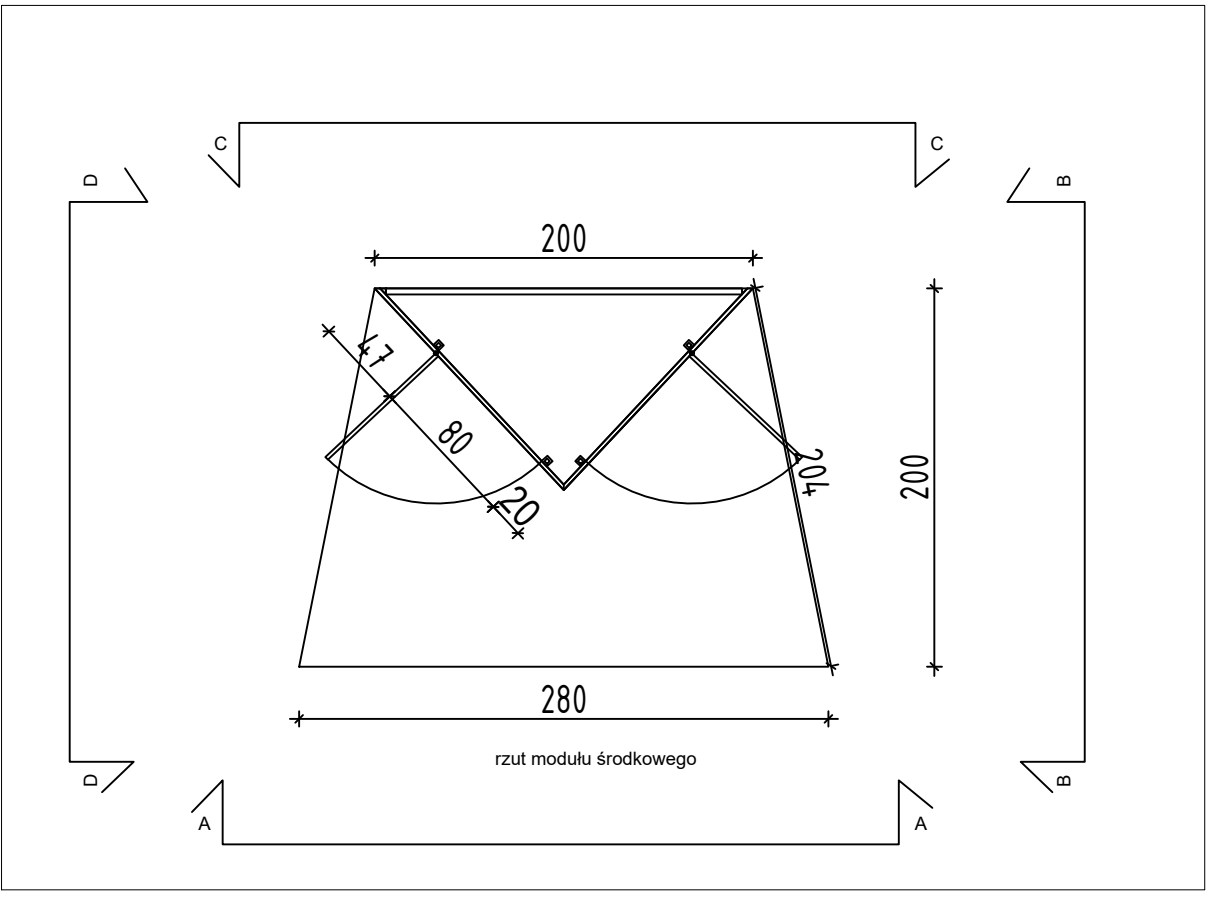
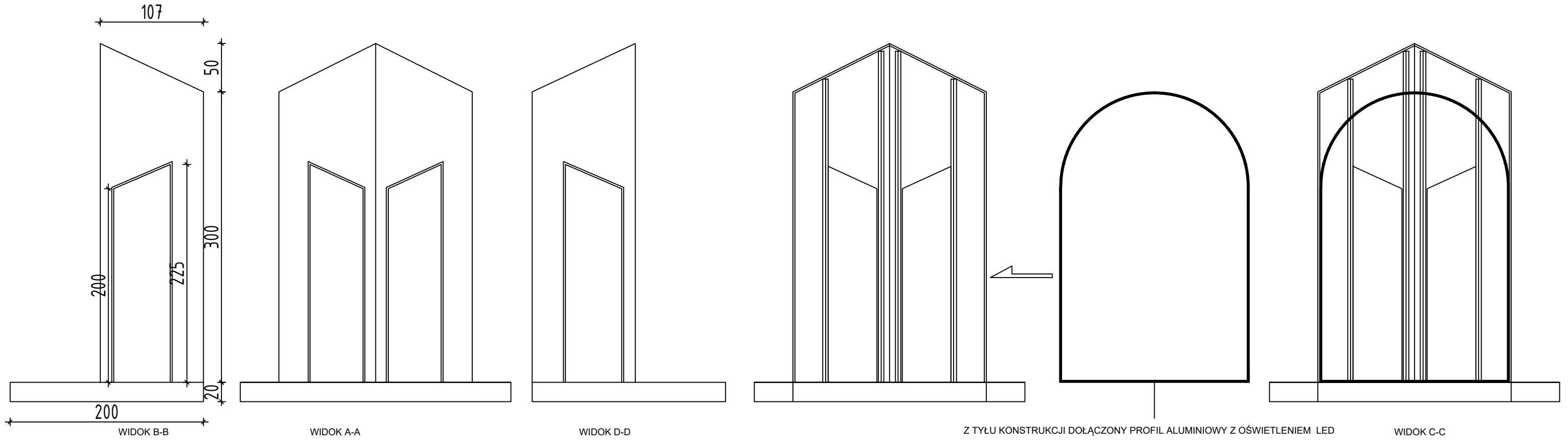


MODUŁ ŚRODKOWY



MODUŁY SKŁADAJĄ SIĘ ZE ZŁĄCZONYCH PODESTÓW NA KÓŁKACH, POWIERZCHNIĘ PODESTÓW I ICH BOKI MASKUJĄ PŁASZCZYSZNY IMITUJĄCE DREWNIANĄ PODŁOGĘ. ŚCIANY MOCOWANE SĄ DO PODESTÓW DZIĘKI ALUMINIOWEJ KONSTRUKCJI WKŁADANEJ W ODPOWIEDNIE MIEJSCA - NA ZASADZIE GNIAZD FO BARIEREK