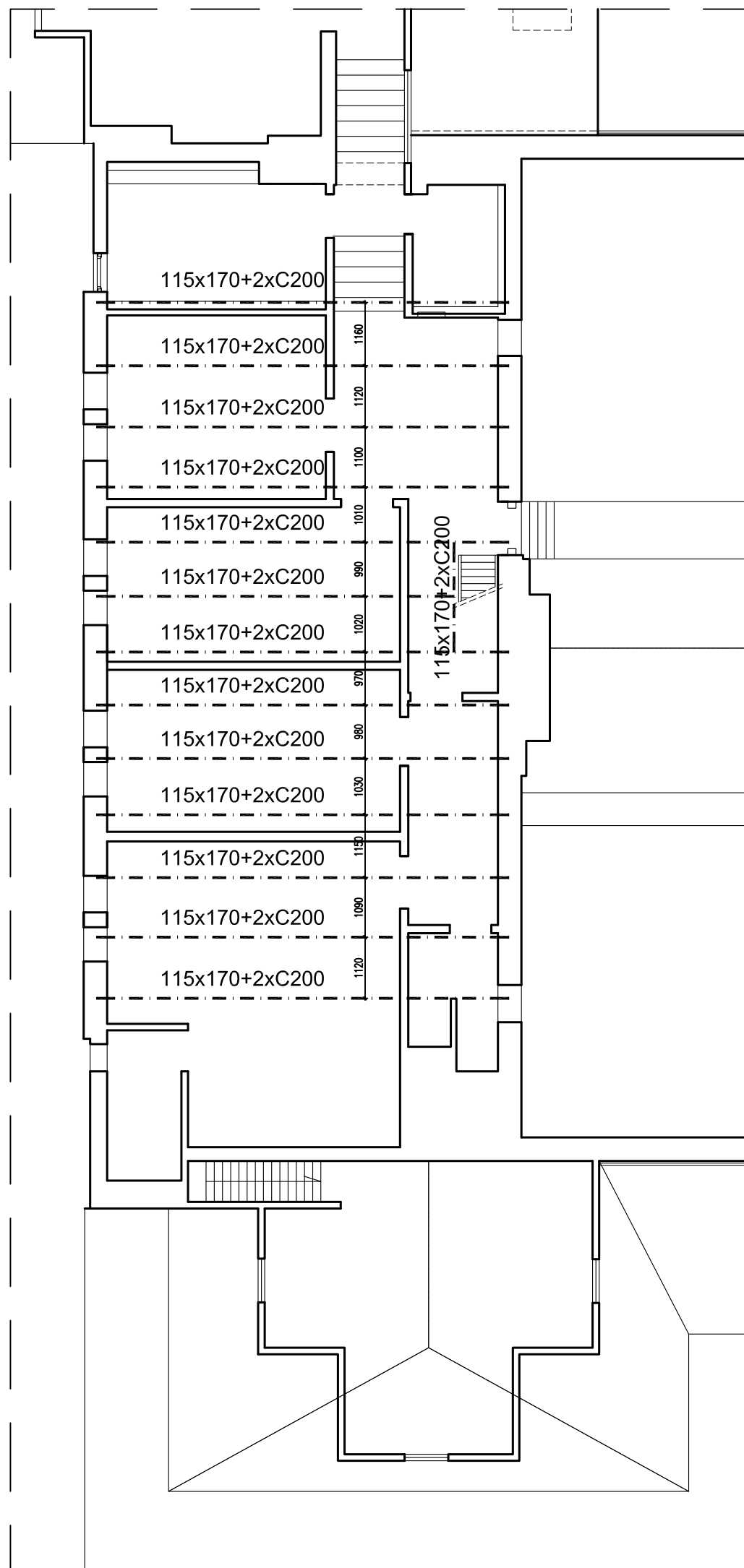
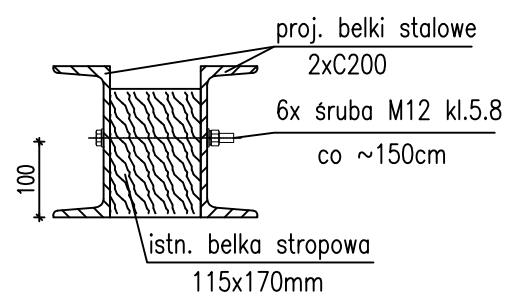


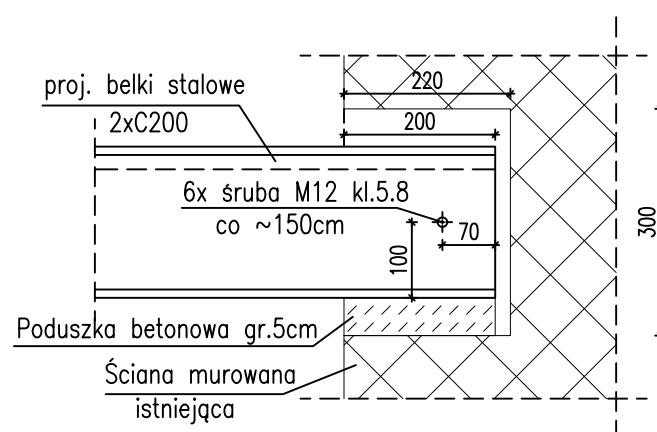
STROP NAD HOTELIKIEM
skala 1:100



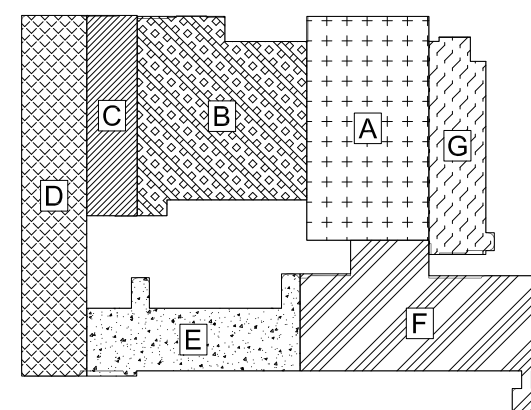
DETAL WZMOCNIENIA
BELEK STROPOWYCH
skala 1:10



DETAL OPARCIA PROJ. BELEK
STALOWYCH NA ISTN. ŚCIANACH
skala 1:10



WZMOCNIENIA KONSTRUKCYJNE
WZMOCNIENIA STROPU NAD HOTELIKIEM
skala 1:100



NR REWIZJI	TREŚĆ	DATA	PODPIS
------------	-------	------	--------

JEDNOSTKA PROJEKTOWA	MONOPI STUDIO ROBERT SENDKOWSKI Klonów 48A, 26-140 Łączna T: 41 242 87 17 E: studio@monopi.pl W: www.monopi.pl
----------------------	---

INWESTOR	OPERA BAŁTYCKA W GDAŃSKU al. Zwycięstwa 15, 80-219 Gdańsk
----------	--

NAZWA INWESTYCJI	„REMONT WIEŻBY DACHOWEJ CZĘŚCI „C” BUDYNKU OPERY BAŁTYCKIEJ W GDAŃSKU”
------------------	--

LOKALIZACJA	al. Zwycięstwa 15, 80-219 Gdańsk	DZIAŁKA NR	231, 263/6, 279/7
-------------	----------------------------------	------------	-------------------

ZESPÓŁ AUTORSKI		NR UPRAWNIEN	PODPIS
PROJEKTOWAŁ	mgr inż. Marcin Nosek	SWK/0111/P00K/06	
OPRACOWAŁ	mgr inż. Maciej Zieliński		
SPRAWDZIŁ	mgr inż. Jarostaw Bąk	SWK/0002/P00K/14	

STADIUM	PROJEKT BUDOWLANY	SPECJALNOŚĆ/BRANŻA	KONSTRUKCJA	ARKUSZ	420x420	REWIZJA	00
TYTUŁ RYSUNKU	ELEMENTY KONSTRUKCYJNE WZMOCNIENIA STROPU NAD HOTELIKIEM		DATA	07.2019	NR RYSUNKU	K-02	
			SKALA	1:100/1:10			

	Profil	Dł. [mm]	Ilość [szt.]	Łączna długość [m]	Masa [kg/m]	Masa ogółem [kg]	Materiał	Norma
	C200	7600	26	197,6	25,30	4999,3	S235	
	C200	2000	2	4	25,30	101,2	S235	
	Suma					5100		
	M12x170 2p+ps+n		78				5.8(8)	PN-EN ISO 4014
Razem	1 element Strop nad hotelikiem					5100,5		
Ogółem	1 element					5100		