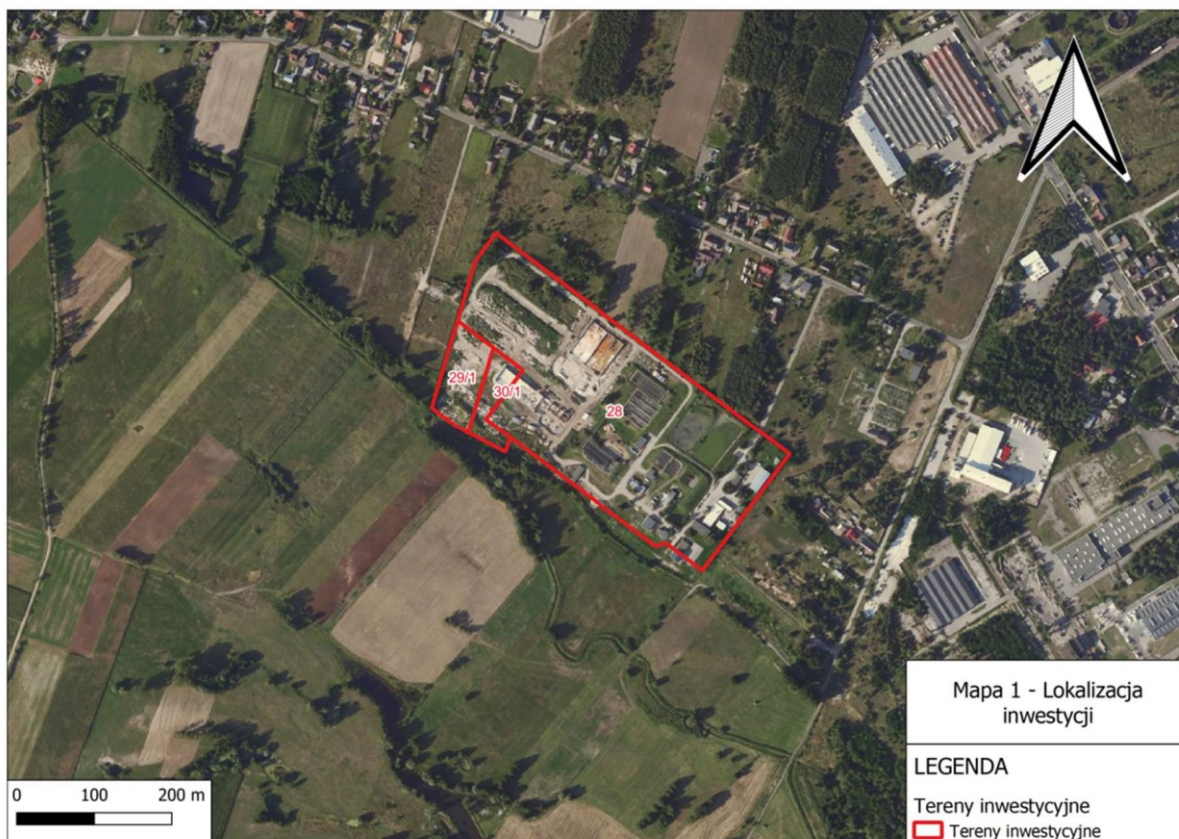


Lokalizacja projektu

❖ **Zadanie 1** dotyczy budowy i montażu farmy fotowoltaicznej o mocy do 0,5 MW wraz z niezbędną infrastrukturą techniczną, która zlokalizowana zostanie na terenie istniejącej i obecnie modernizowanej oczyszczalni ścieków w Kole przy ulicy Energetycznej 11, w granicach obrębu geodezyjnego Koło na działkach ewidencyjnych nr 28, 29/1, 30/1.



RYSUNEK 1. LOKALIZACJA PLANOWANEJ INWESTYCJI ZADANIE 1 - ZAGOSPODAROWANIE TERENU

W najbliższym otoczeniu oczyszczalni ścieków znajdują się:

- od zachodu – tereny zielone oraz pola uprawne,
- od północy – tereny zielone a za nimi ulica Energetyczna,
- od wschodu – tereny zielone a za nimi ulica Zachodnia,
- od południa – tereny zielone oraz pola uprawne.

Najbliżej położona zabudowa mieszkalna znajduje się w odległości ok. 80 m w kierunkach północno-zachodnim oraz wschodnim od miejsca planowanej inwestycji.

Zaznaczyć jednak należy, że oczyszczalnia ścieków stanowi obiekt istniejący, a przedsięwzięcie dotyczy instalacji OZE na jej terenie, stąd nie przewiduje się występowania znaczących, negatywnych oddziaływań na pobliskich mieszkańców inwestycji.

Na obszarze objętym inwestycją jest aktualny miejscowy plan zagospodarowania przestrzennego (dalej również: „MPZP”). Zgodnie z *Uchwałą Nr XXXI/263/2013 z dnia 30.01.2013 r. w sprawie miejscowego*

planu zagospodarowania przestrzennego miasta Koła, w rejonie ulicy Energetycznej obszar inwestycji oznaczony jest symbolem K - teren infrastruktury technicznej – kanalizacja. Według paragrafu 16 wcześniej wspomnianej uchwały dla terenu infrastruktury technicznej - kanalizacji, oznaczonego na rysunku planu symbolem K ustala się:

- 1) lokalizację obiektów budowlanych i urządzeń związanych z oczyszczaniem ścieków, zgodnie z przepisami odrębnymi;
- 2) dopuszczenie rozbiórki, rozbudowy, przebudowy, nadbudowy i remontu istniejących obiektów budowlanych, w tym urządzeń i sieci infrastruktury technicznej pod warunkiem zachowania ustaleń planu i zgodności z przepisami odrębnymi;
- 3) zakaz lokalizacji obiektów budowlanych niezwiązanych z funkcją terenu;
- 4) dopuszczenie lokalizacji:
 - a) obiektów administracyjno – technicznych,
 - b) dojeżdż i dojazdów,
 - c) parkingów,
 - d) urządzeń i sieci infrastruktury technicznej,
- 5) maksymalną wysokość budynków – 10,0 m;
- 6) wskaźnik intensywności zabudowy od 0,05 do 0,5, liczony jako stosunek powierzchni całkowitej zabudowy do powierzchni działki budowlanej;
- 7) minimalny udział powierzchni terenu biologicznie czynnego – 20% powierzchni działki budowlanej;
- 8) geometria dachów – dachy płaskie lub skośne;
- 9) nakaz zapewnienia co najmniej 4 miejsc postojowych w ramach terenu K;
- 10) zakaz podziału terenu w celu wydzielenia nowych działek budowlanych.

Zgodnie z studium uwarunkowań i kierunków zagospodarowania przestrzennego miasta Koła – Uchwała Nr LI/484/2018 z dnia 2018-01-31, obszar inwestycji oznaczony jest symbolem IT2F – z przeznaczeniem na teren oczyszczalni ścieków wraz z zabudową towarzyszącą gdzie:

- maksymalna wysokość zabudowy – 10 m;
- minimalna powierzchnia biologicznie czynna dla działki budowlanej – 20%;
- maksymalna powierzchnia zabudowy działki – do 40% powierzchni działki.

W roku 2022 r. procedowana jest zmiana zapisów MPZP dla niniejszego terenu pod kątem dostosowania do obowiązujących przepisów ustawy o planowaniu i zagospodarowaniu przestrzennym w której znalazł się zapis, zgodnie z którym zmiana zagospodarowania terenu polegająca na budowie obiektów handlu wielkopowierzchniowego oraz urządzeń wytwarzających energię z odnawialnych źródeł energii o mocy większej niż 500 kW może wystąpić wyłącznie na podstawie planu miejscowego (MPZP).

Działki nie leżą na obszarze rewitalizacji ani na obszarze Specjalnej Strefy Rewitalizacyjnej. Obszar planowanej inwestycji stanowi teren już przekształcony – inwestycja znajdować się będzie na terenie istniejącej już oczyszczalni ścieków, stąd nie prezentuje żadnych walorów przyrodniczych.

Poniżej Rysunek i Planowane rozmieszczenie paneli fotowoltaicznych na terenie oczyszczalni ścieków w Kole

