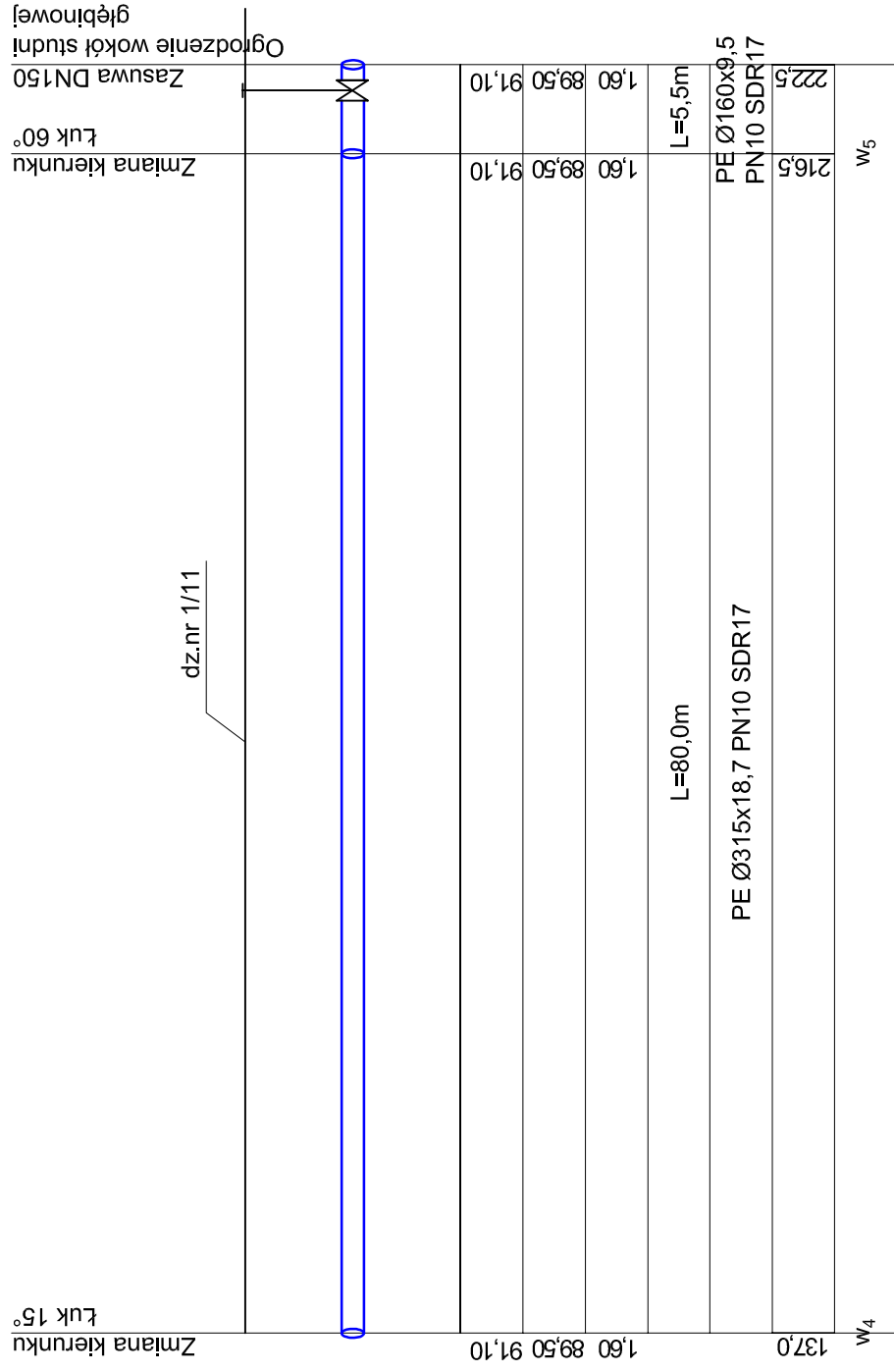
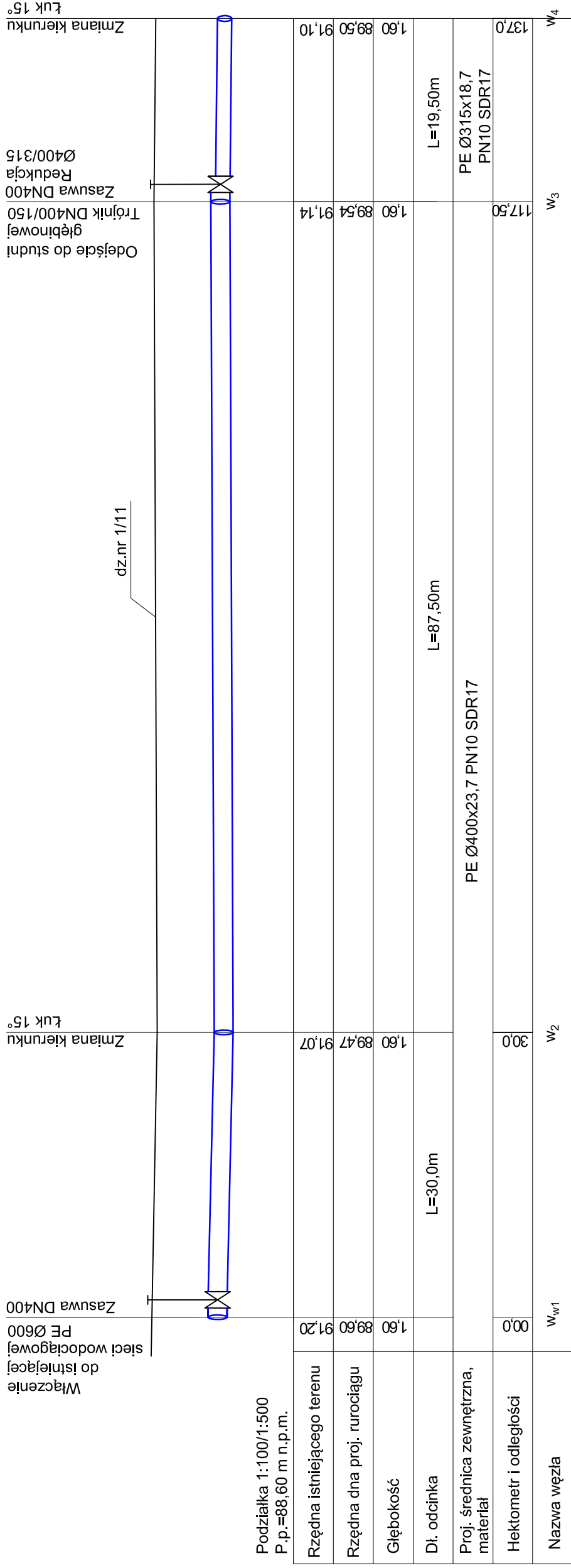


PROFIL PODŁUŻNY PRZYŁĄCZA WODOCIĄGOWEGO



LEGENDA:

— projektowane przyłącze wodociągowe

Uwaga:

1. Na etapie realizacji potwierdzić rzędne istniejących studni, stępi i terenu.
2. W przypadku wystąpienia kolizji w czasie wykonywania prac z niezinventaryzowanymi rurociągami w terenie, sposób realizacji ustalić z projektantem.

	Biuro Usług Budowlanych "F.A.-BUD" ul. Zegarowa 5, 62-600 Kolo tel. 63 2610997, 605 215 770 e-mail: fa_bud@interfa.pl
	Inwestor Miejski Zakład Wodociągów i Kanalizacji sp. z o.o. w Kole ul. Energetyczna 11, 62-600 Kolo
Adres inwestycji jedn.ewid. 300901_1 Kolo, obręb ewid. 0001 Kolo, dz. nr 1/11	Tytuł Projektu Przyłącze do sieci wodociągowej studni 5 i 6.
Nazwa Rysunku Profil podłużny projektowanego przyłącza wodociągowego	Branża SANITARNA
Projektant mgr inż. Sylwia Frątczak-Marciniak Ujz. bud. Nr. WKP0170/POCS/15, w szczególności instalacyjnej bez ogr.	Data 12.2022r
Sprawdzający mgr inż. Justyna Dąbrowska-Nowak Ujz. bud. Nr. WKP0302/POCS/16, w szczególności instalacyjnej bez ogr.	Skala 1:100/ 1:500
Opracował	Nr Rys. S_2