

Lp.	Podstawa	Opis i wyliczenia	j.m.	Poszcz	Razem
wymiana okien					
1		WYMIANA OKIEN ORAZ DRZWI BALKONOWYCH WRAZ Z PODOKIENNIKAMI ZEWNĘTRZNYMI W BUDYNKU MIESZKALNYM.			
1	KNR 0-19 d.1 0930-04	Wymiana okien skrzynkowych na okna uchylne według wzoru nr I jednorzędowe jednodzielne z PCV kolor biały o pow. ponad 1.0 m2 do 1.50m2 z podokiennikami zewnętrznymi z blachy stalowej powlekanej kolor brąz. 1.04	m ²		
			m ²	1.040	
				RAZEM	1.040
2	KNR 0-19 d.1 0930-08	Wymiana okien skrzynkowych na okna rozwierane i uchylno-rozwierane według wzoru nr II jednorzędowe dwudzielne z PCV o pow. do 1.5 m2 kolor biały z podokiennikami z blachy stalowej powlekanej kolor brąz. 1.43	m ²		
			m ²	1.430	
				RAZEM	1.430
3	KNR 0-19 d.1 0930-11	Analogia - Wymiana okien skrzynkowych na okna rozwierane i uchylno-rozwierane według wzoru nr III jednorzędowe trójdzielne z PCV kolor biały o pow. ponad 2.5 m2 z podokiennikami zewn. z blachy stalowej powlekanej kolor brąz. 25.56	m ²		
			m ²	25.560	
				RAZEM	25.560
4	KNR 0-19 d.1 0930-06	Wymiana okien skrzynkowych na okna rozwierane i uchylno-rozwierane według wzoru nr VI dwurzędowe jednodzielne z PCV kolor biały o pow. do 1.5 m2 - z podokiennikami zewnętrznymi z blachy stalowej powlekanej kolor brąz. 1.14	m ²		
			m ²	1.140	
				RAZEM	1.140
5	KNR 0-19 d.1 0930-07	Wymiana okien skrzynkowych na okna rozwierane i uchylno-rozwierane według wzoru nr VI dwurzędowe jednodzielne z PCV kolor biały o pow. ponad 1.5 m2- z podokiennikami zewnętrznymi z blachy stalowej powlekanej kolor brąz. 3.07	m ²		
			m ²	3.070	
				RAZEM	3.070
6	KNR 0-19 d.1 0930-09	Wymiana okien skrzynkowych na okna rozwierane i uchylno-rozwierane według wzoru nr VII dwurzędowe dwudzielne z PCV kolor biały o pow. do 2.0 m2 z podokiennikami zewnętrznymi z blachy stalowej powlekanej kolor brąz. 52.90	m ²		
			m ²	52.900	
				RAZEM	52.900
7	KNR 0-19 d.1 0930-10	Wymiana okien skrzynkowych na okna rozwierane i uchylno-rozwierane według wzoru nr VII dwurzędowe dwudzielne z PCV kolor biały o pow. do 2.5 m2 z podokiennikami zewnętrznymi z blachy stalowej powlekanej kolor brąz. 33.54	m ²		
			m ²	33.540	
				RAZEM	33.540
8	KNR 0-19 d.1 0930-11	Wymiana okien skrzynkowych na okna rozwierane i uchylno-rozwierane według wzoru nr VII dwurzędowe dwudzielne z PCV kolor biały o pow. ponad 2.5 m2 z podokiennikami zewn. z blachy stalowej powlekanej kolor brąz. 30.21	m ²		
			m ²	30.210	
				RAZEM	30.210
9	KNR 0-19 d.1 0930-11	Analogia - Wymiana okien skrzynkowych na okna rozwierane i uchylno-rozwierane według wzoru nr.VIII dwurzędowe trójdzielne z PCV kolor biały o pow. ponad 2.5 m2 z podokiennikami zewn. z blachy stalowej powlekanej kolor brąz. 10.03	m ²		
			m ²	10.030	
				RAZEM	10.030
10	KNR 0-19 d.1 0930-09	Wymiana okien skrzynkowych na okna rozwierane i uchylno-rozwierane według wzoru nr IX dwurzędowe dwudzielne z PCV kolor biały, okna nietypowe łukowe o pow. do 2.0 m2 z podokiennikami zewn. z blachy stalowej powlekanej kolor brąz. 9.78	m ²		
			m ²	9.780	
				RAZEM	9.780
11	KNR 0-19 d.1 0930-10	Wymiana okien skrzynkowych na okna rozwierane i uchylno-rozwierane według wzoru nr IX dwurzędowe dwudzielne z PCV kolor biały, okna nietypowe łukowe o pow. do 2.5 m2 z podokiennikami zewnętrznymi z blachy stalowej powlekanej kolor brąz. 20.84	m ²		
			m ²	20.840	
				RAZEM	20.840
12	KNR 0-19 d.1 0930-11	Wymiana okien skrzynkowych na okna rozwierane i uchylno-rozwierane według wzoru nr IX dwurzędowe dwudzielne z PCV kolor biały, okna nietypowe łukowe o pow. ponad 2.5 m2 z podokiennikami zewn. z blachy stalowej powlekanej kolor brąz. 24.32	m ²		
			m ²	24.320	
				RAZEM	24.320

Lp.	Podstawa	Opis i wyliczenia	j.m.	Poszcz	Razem
13	KNR 0-19 d.1 0930-11	Analogia - Wymiana okien skrzynkowych na okna rozwierane i uchylno-rozwierane według wzoru nr.X dwurzędowe trójdzielne z PCV kolor biały , okna nietypowe łukowe o pow. ponad 2.5 m2 z podokiennikami zewn. z blachy stalowej powlekanej kolor brąz. 7.81	m ² m ²	 7.810	 7.810
				RAZEM	7.810
14	KNR 0-19 d.1 0930-12	Wymiana drzwi balkonowych skrzynkowych na drzwi balkonowe z PCV kolor biały z naświetlem według wzoru nr. XII 8.30	m ² m ²	 8.300	 8.300
				RAZEM	8.300
15	KNR 0-19 d.1 0930-09	Wymiana okien skrzynkowych na okna rozwierane i uchylno-rozwierane według wzoru nr. XIV dwurzędowe jednodzielne z PCV kolor biały o pow. do 2.0 m2 z podokiennikami zewnętrznymi z blachy stalowej powlekanej kolor brąz. 1.61	m ² m ²	 1.610	 1.610
				RAZEM	1.610
16	KNR 0-19 d.1 0930-12	Wymiana drzwi balkonowych skrzynkowych na drzwi balkonowe z PCV kolor biały według wzoru nr. XIV 2.48	m ² m ²	 2.480	 2.480
				RAZEM	2.480
17	KNR 0-19 d.1 0930-09	Wymiana okien skrzynkowych na okna rozwierane i uchylno-rozwierane według wzoru nr XV dwurzędowe dwudzielne z PCV kolor biały, okna nietypowe podwójny łuk o pow. do 2.0 m2 z podokiennikami zewn. z blachy stalowej powlekanej kolor brąz. 1.69	m ² m ²	 1.690	 1.690
				RAZEM	1.690
18	KNR 0-19 d.1 0930-12	Wymiana drzwi balkonowych skrzynkowych na drzwi balkonowe z PCV kolor biały , drzwi nietypowe ,naświetle z podwójnym łukiem według wzoru nr. XVI 2.40	m ² m ²	 2.400	 2.400
				RAZEM	2.400
19	KNR 0-19 d.1 0929-01	Wymiana okien zespolonych na okna uchylne według wzoru nr. I jednodzielne jednorzędowe z PCV kolor biały o pow. do 0.4 m2 z podokiennikami zewnętrznymi z blachy stalowej powlekanej kolor brąz. 0.36	m ² m ²	 0.360	 0.360
				RAZEM	0.360
20	KNR 0-19 d.1 0929-03	Wymiana okien zespolonych na okna uchylne wzoru nr I jednodzielne jednorzędowe z PCV kolor biały o pow. do 1.0 m2 z podokiennikami zewnętrznymi z blachy stalowej powlekanej kolor brąz . 2.61	m ² m ²	 2.610	 2.610
				RAZEM	2.610
21	KNR 0-19 d.1 0929-06	Wymiana okien zespolonych na okna rozwierane i uchylno-rozwierane według wzoru I jednodzielne jednorzędowe z PCV o pow. do 1.5 m2 z podokiennikami zewnętrznymi z blachy stalowej powlekanej kolor brąz. 18.87	m ² m ²	 18.870	 18.870
				RAZEM	18.870
22	KNR 0-19 d.1 0929-09	Wymiana okien zespolonych na okna rozwierane i uchylno-rozwierane według wzoru nr. II jednorzędowe dwudzielne z PCV kolor biały o pow. do 2.0 m2 z podokiennikami zewn. z blachy stalowej powlekanej kolor brąz. 12.05	m ² m ²	 12.050	 12.050
				RAZEM	12.050
23	KNR 0-19 d.1 0929-11	Wymiana okien zespolonych na okna rozwierane i uchylno-rozwierane według wzoru nr.II jednorzędowe dwudzielne z PCV kolor biały o pow. ponad 2.5 m2 z podokiennikami zewn. z blachy stalowej powlekanej kolor brąz. 18.57	m ² m ²	 18.570	 18.570
				RAZEM	18.570
24	KNR 0-19 d.1 0929-10	Wymiana okien zespolonych na okna rozwierane i uchylno-rozwierane według wzoru nr.IV jednorzęd. . dwudzielne z PCV kolor biały o pow. do 2,5 m2 z podokiennikami zewn. z blachy stalowej powlekanej kolor brąz. 2.07	m ² m ²	 2.070	 2.070
				RAZEM	2.070
25	KNR 0-19 d.1 0929-12	Wymiana drzwi balkonowych zespolonych na drzwi balkonowe z PCV kolor biały , według wzoru IV 4.12	m ² m ²	 4.120	 4.120
				RAZEM	4.120
26	KNR 0-19 d.1 0929-11	Wymiana okien zespolonych na okna rozwierane i uchylno-rozwierane według wzoru nr. IV jednorzędowe dwudzielne z PCV kolor biały o pow. ponad 2.5 m2 z podokiennikami z blachy stalowej powlekanej kolor brąz. 2.56	m ² m ²	 2.560	 2.560
				RAZEM	2.560
27	KNR 0-19 d.1 0929-09	Wymiana okien zespolonych na okna rozwierane i uchylno-rozwierane według wzoru VII dwurzędowe dwudzielne z PCV kolor biały o pow. do 2.0 m2 z podokiennikami zewn. z blachy stalowej powlekanej kolor brąz. 1.67	m ² m ²	 1.670	 1.670

Lp.	Podstawa	Opis i wyliczenia	j.m.	Poszcz	Razem
				RAZEM	1.670
28	KNR 0-19 d.1 0929-12	Wymiana drzwi balkonowych zespolonych na drzwi balkonowe z PCV kolor biały , według wzoru VII 1.98	m ²		
			m ²	1.980	
				RAZEM	1.980
29	KNR 0-19 d.1 0929-11	Analogia - Wymiana okien zespolonych na okna rozwierane i uchylno-rozwierane według wzoru nr XVII z PCV kolor biały o pow. ponad 2.5 m2 z podokiennikami zewn. z blachy stalowej powlekanej kolor brąz. 24.24	m ²		
			m ²	24.240	
				RAZEM	24.240
30	d.1 wycena indywidualna	Montaż nawietrzników okiennych . 114	szt		
			szt	114.000	
				RAZEM	114.000
2		GRUNWALDZKA 2 - WYMIANA OKNA DREWNIANEGO NA OKNO Z PCV W LOKALU UŻYTKOWYM			
31	KNR 0-19 d.2 0930-10	Wymiana okien skrzynkowych na okna rozwierane i uchylno-rozwierane według wzoru nr VII dwurzędowe dwudzielne z PCV kolor biały o pow. do 2.5 m2 z podokiennikami zewnętrznymi z blachy stalowej powlekanej kolor brąz. 2.17	m ²		
			m ²	2.170	
				RAZEM	2.170
32	d.2 wycena indywidualna	Montaż nawietrzników okiennych . 1	szt		
			szt	1.000	
				RAZEM	1.000

KIEROWNIK
Działu Utrzymania Majątku

St. Inspektor
ds. Kosztorysowania
Urszula Wiśniewska

mgr inż. Damian Sojka

MZGK w Mysłowicach
ul. Partyzantów 2
inż. Krzysztof Kurtyka
Inspektor nadzoru
nr. upr. bud. 125/85

inw_3 wymiana witryn i drzwi w lokalu użytkowym Grunwaldzka 2

Lp.	Podstawa	Opis i wyliczenia	j.m.	Poszcz	Razem
wymiana witryn i drzwi stalowych na stolarkę aluminiową					
1		GRUNWALDZKA 2 - WYMIANA WITRYN I DRZWI STALOWYCH NA STOLARKĘ ALUMINIOWĄ W LOKALU UŻYTKOWYM.			
1	KNR 4-01	Rozszklenie otworów okiennych i drzwiowych o ramach metalowych	m ²		
d.1	1111-02	15.71	m ²	15.710	
				RAZEM	15.710
2	KNR 4-01	Analogia - demontaż witryn stalowych - obmiar / 2.24 x 2.73 / x 2 szt = 12.23	m ²		
d.1	0354-08	12.23	m ²	12.230	
				RAZEM	12.230
3	KNR 4-01	Analogia - demontaż drzwi stalowych / 1.10 x 3.16 / = 3.48	m ²		
d.1	0354-10	3.48	m ²	3.480	
				RAZEM	3.480
4	KNR 0-19	Montaż witryn aluminiowych kolor brąz wraz z wkładem szybowym / wypełnienie : 33.1 /16/33.1 NE G / oraz nawiewnikami wentylacyjnymi - obmiar: / 2.24 x 2.73/ x 2 szt	m ²		
d.1	1024-11	12.23	m ²	12.230	
				RAZEM	12.230
5	KNR 0-19	Montaż drzwi aluminiowych jednoskrzydłowych otwieranych na zewnątrz kolor brąz - wypełnienia: panel niest 24 mm; 33.1/16/33.1 NE G , samozamykacz GEZE 2000 brązowy z blokadą. - wymiary drzwi / 1.10 x 3.16 / x 1 szt = 3.48m ²	m ²		
d.1	1024-07	3.48	m ²	3.480	
				RAZEM	3.480

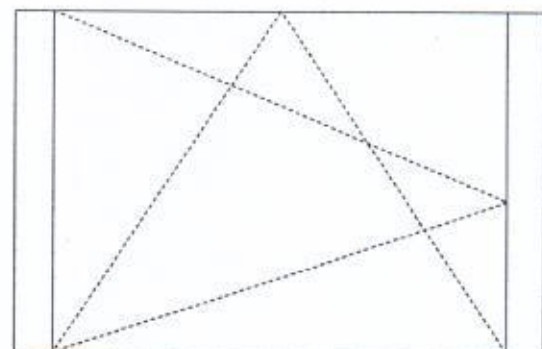
KIEROWNIK
Działu Utrzymania Majątku
St. Inspektor
ds. Kosztorysowania
mgr inż. Damian Sojka
Urszula Wisniewska

MZGK w Mysłowicach
ul. Partyzantów 21
inż. Krzysztof Kurtyka
Inspektor nadzoru
nr.upr. bud. 125/85

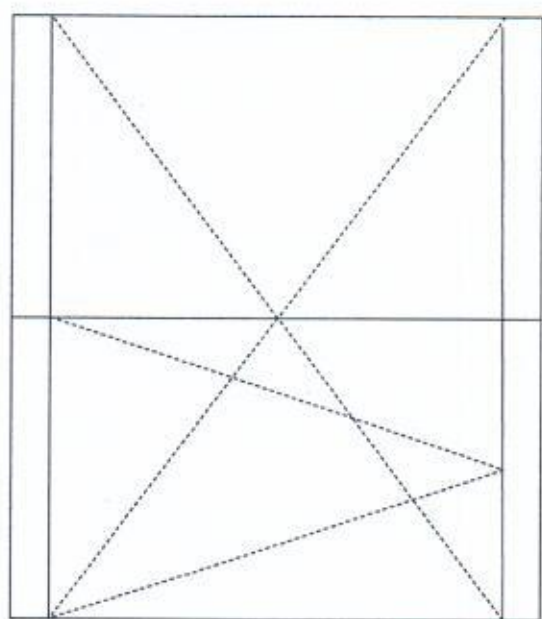
lp.	Adres	Numer wzoru	Wymiary m	okien	Ilość okien szt.	Razem ilość m ²	Wymiary parapetów w m	Ilość nawiewników	Uwagi:	CENA	
										netto	brutto
1	K. Marki 7/10	VI	0,68 x 1,68		1	1,14	0,78 x 0,35	1	skrzynekowe		
		IX	1,36 x 1,94		1	2,64	1,36 x 0,35	1	skrzynekowe łukowe		
		X	1,56 x 1,90		1	2,96	1,66 x 0,15	1	skrzynekowe łukowe		
		XV	0,96 x 1,76		1	1,69	1,06 x 0,35	1	skrzynekowe z podwójnym łukiem		
		XVI	0,96 x 2,50		1	2,4			drzwi balk. skrzyzn. z podwój. łukiem		
2	Towarowa 4/5	IX	1,16 x 2,00		1	2,32	1,26 x 0,25	1	skrzynekowe łukowe		
3	Towarowa 4/7	VIII	1,64 x 2,18		1	3,57	1,74 x 0,35	1	skrzynekowe		
4	Wyspiańskiego 6/37	VII	1,16 x 1,44		1	1,67	1,26 x 0,35	1	zespalone		
		VII	0,90 x 2,20		1	1,98			drzwi balkonowe zespolone		
5	Szopena 11/11	II	1,52 x 1,70		4	10,34	1,62 x 0,25	3	zespalone		
6	Powstańców 21/4	VII	1,18 x 2,32		2	5,48	1,28 x 0,35	1	skrzynekowe		
		VII	1,10 x 1,92		2	4,22	1,20 x 0,35	1	skrzynekowe		
7	Dąbrowskiego 3/2	VII	1,08 x 1,75		3	5,67	1,28 x 0,35	2	skrzynekowe		
		I	0,87 x 1,20		1	1,04	0,97 x 0,25	1	skrzynekowe		
8	Robotnicza 11/8	III	2,16 x 1,54		1	3,33	2,26 x 0,25	1	skrzynekowe		
		III	2,12 x 1,56		1	3,31	2,22 x 0,25	1	skrzynekowe		
9	Gwarków 7/2	VII	1,07 x 1,75		1	1,87	1,17 x 0,30	1	skrzynekowe		
		VII	1,10 x 1,70		2	3,74	1,20 x 0,30	1	skrzynekowe		
10	Wyspiańskiego 6a/26	II	2,06 x 1,44		1	2,97	2,16 x 0,35	1	zespalone		
		II	1,16 x 1,44		2	3,34	1,26 x 0,35	2	zespalone		
11	Szymanowskiego 2/8	XII	1,15 x 2,40		1	2,76			drzwi balkonowe skrzyzn. z naświetl.		
12	Oświęcimska 11/5	VII	0,98 x 1,66		3	4,88	1,08 x 0,25	2	skrzynekowe		
13	Wyspiańskiego 5/4	VI	0,76 x 2,02		2	3,07	0,86 x 0,30	2	skrzynekowe		
14	Dąbrowskiego 3/1	VII	1,08 x 1,76		3	5,7	1,18 x 0,30	2	skrzynekowe		
15	Szymanowskiego 2A/5	XII	1,15 x 2,40		1	2,76			drzwi balk. skrzyzn. z naświetlem		
16	Robotnicza 21	I	1,50 x 0,84		2	2,52	1,60 x 0,15	2	zespalone		
17	Chrzanowska 62/1	VII	1,16 x 1,50		5	8,71	1,26 x 0,30	4	skrzynekowe		
18	Oświęcimska 6/7	XIV	0,70 x 2,30		1	1,61	0,80 x 0,20	1	skrzynekowe		
		XIV	0,80 x 3,10		1	2,48			drzwi balkonowe skrzyzn.		
19	A. Krajowej 1a/30	II	1,65 x 1,50		1	2,47	1,75 x 0,25	1	zespalone		
		II	1,86 x 1,50		1	2,79	1,95 x 0,25	1	zespalone		
20	Górnicza 5/38	I	0,88 x 1,43		1	1,26	0,98 x 0,25	1	zespalone		
		II	1,20 x 1,43		2	3,43	1,30 x 0,25	1	zespalone		
		IV	1,45 x 1,43		1	2,07	1,55 x 0,25	1	zespalone		
		IV	0,85 x 2,30		1	1,95			drzwi balkonowe zespolone		
21	Mickiewicza 1/9	VII	1,36 x 2,30		2	6,26	1,46 x 0,35	1	skrzynekowe		
22	Powstańców 12/5	VII	1,20 x 1,95		3	7,02	1,30 x 0,30	3	skrzynekowe		
23	Powstańców 15/5	IX	1,24 x 2,40		3	8,93	1,34 x 0,35	2	skrzynekowe łukowe		
24	Katowicka 18/10	VII	1,16 x 1,90		2	4,41	1,26 x 0,30	1	skrzynekowe		
25	Morcinka 8c/10	IV	1,66 x 1,54		1	2,56	1,76 x 0,25	1	zespalone		
		IV	0,92 x 2,36		1	2,17			drzwi balkonowe zespolone		
26	Katowicka 18c/3	IX	1,08 x 2,03		1	2,19	1,18 x 0,30	1	skrzynekowe łukowe		

		IX	1,16 x 2,02	2	4,69	1,26 x 0,30	1	skrzynekowe łukowe		
		IX	1,28 x 2,04	1	2,61	1,38 x 0,30	1	skrzynekowe łukowe		
27	J. Matejki 2a/5	VII	1,04 x 1,82	3	5,68	1,14 x 0,25	2	skrzynekowe		
28	Słowackiego 10/8	VII	1,10 x 2,06	4	9,06	1,20 x 0,30	3	skrzynekowe		
29	Towarowa 12/7	VII	1,00 x 1,58	3	4,74	1,10 x 0,25	2	skrzynekowe		
30	Powstańców 21/1	VII	1,20 x 2,10	2	5,04	1,30 x 0,35	1	skrzynekowe		
31	K. Miarci 11/5	IX	1,06x1,73	3	5,5	1,16 x 0,30	3	skrzynekowe łukowe		
32	Byłomska 27/7	VII	1,16 x 2,16	1	2,51	1,16 x 0,30	1	skrzynekowe		
		II	1,02 x 1,40	1	1,43	1,12 x 0,30	1	skrzynekowe		
33	M. Reja 18a/603	I	0,88 X 1,43	4	5,03	0,98 x 0,15	2	zespalone		
34	W. Polskiego 10/16	VIII	1,70 x 1,90	2	6,46	1,80 x 0,25	2	skrzynekowe		
35	Dąbrowskiego 1/7	VII	1,20 x 2,20	2	5,28	1,30 x 0,30	1	skrzynekowe		
36	Szymanowskiego 2/4	I	0,20x 0,90	2	0,36	0,30 x 0,30	2	krosnowe		
		VII	0,86 x 1,86	2	3,2	0,96 x 0,30	1	skrzynekowe		
		XII	1,16 x 2,40	1	2,78			drzwi balkon. skrzynek. z naswietleniem		
37	Reja 18a/806	I	0,88 x 1,43	4	5,03	0,88 x 0,15	2	zespalone		
38	Chrzanowska 7/7	VII	1,10 x 1,56	1	1,72	1,20 x 0,25	1	skrzynekowe		
39	Matejki 6/7	VII	1,04 x 1,92	1	2,1	1,4 x 0,30	1	skrzynekowe		
		VII	1,14 x 1,88	2	4,29	1,24 x 0,30	2	skrzynekowe		
40	Byłomska 17/2	VII	1,15 x 1,50	2	3,45	1,25 x 0,20	2	skrzynekowe		
41	Oświęcimska 6/1	IX	1,38x 2,45	3	10,14	1,48 x 0,35	2	skrzynekowe łukowe		
		X	1,98 x 2,45	1	4,85	2,08 x 0,35	1	skrzynekowe łukowe		
42	Różyckiego 3a/5	III	1,86 x 1,46	1	2,72	1,96 x 0,20	1	zespalone		
43	Katowicka 8b/3	IX	1,16 x 2,14	2	4,96	1,26 x 0,30	1	skrzynekowe łukowe		
44	Reja 18 a/802	I	0,88 X 1,43	4	5,03	0,98 x 0,20	2	zespalone		
45	Wyspiańskiego 5/2	VII	1,24 x 2,12	1	2,63	1,34 x 0,30	1	skrzynekowe		
		VII	1,06 x 2,14	2	4,54	1,16 x 0,30	1	skrzynekowe		
		VII	0,76 x 2,04	1	1,55	0,86 x 0,30	1	skrzynekowe		
46	Towarowa 4	VII	1,40 x 2,15	1	3,01	1,50 x 0,30	1	skrzynekowe		
47	Robotnicza 7,11,15	XVIII	1,32 x 2,04	9	24,24	1,42 x 0,20	9	krosnowe		
		I	1,32 x 0,66	3	2,61	1,42 x 0,20	3	krosnowe		
48	Robotnicza 19/9	III	2,00 x 1,35	1	2,72	1,10 x 0,30	1	skrzynekowe		
49	Robotnicza 19/21	III	2,00 x 1,35	1	2,72	1,10 x 0,30	1	skrzynekowe		
50	Robotnicza 19/24	III	2,00 x 1,35	1	2,72	1,10 x 0,30	1	skrzynekowe		
51	Robotnicza 19/37	III	2,00 x 1,35	2	5,42	1,10 x 0,30	2	skrzynekowe		
52	Robotnicza 19/32	III	2,00 x 1,35	1	2,72	1,10 x 0,30	1	skrzynekowe		
53	Robotnicza 19	II	1,60 x 1,10	3	5,28	1,70 x 0,20	3	zespalone		
54	Wyspiańskiego 15/11	IX	1,16 x 1,94	4	9,12	6 x 0,30	3	skrzynekowe łukowe		
55	Oświęcimska 16	IX	1,20 x 1,64	1	1,97	1,30 x 0,25	1	skrzynekowe łukowe		
56	Grunwaldzka 2	VII	1,10 x 1,97	1	2,17	1,20 x 0,30	1	skrzynek. Lokal użytkowy 23% VAT		
	RAZEM:			154	329,43	m2	117	SUMA		

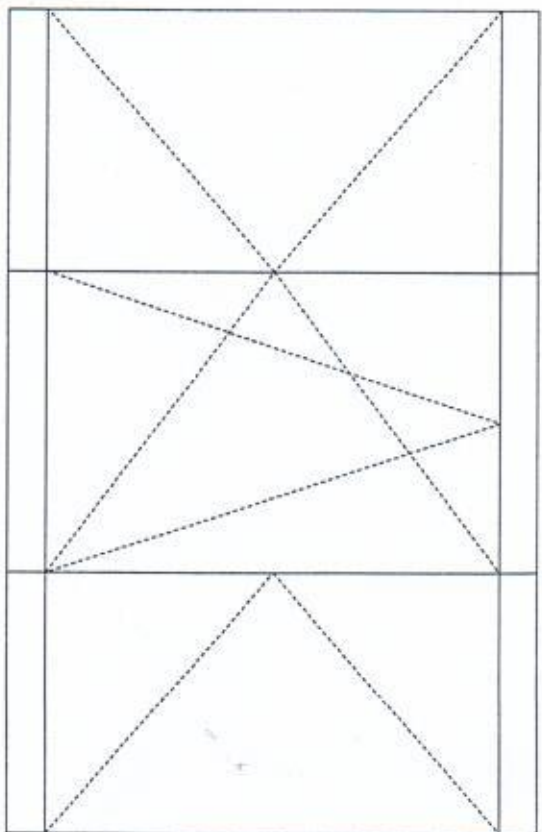
I



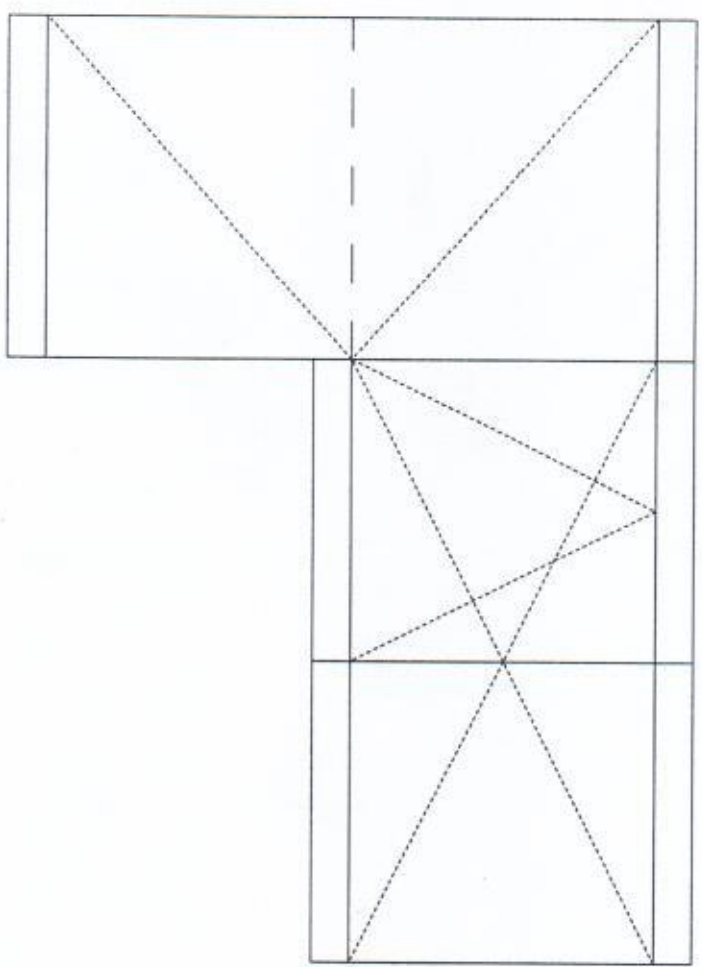
II



III

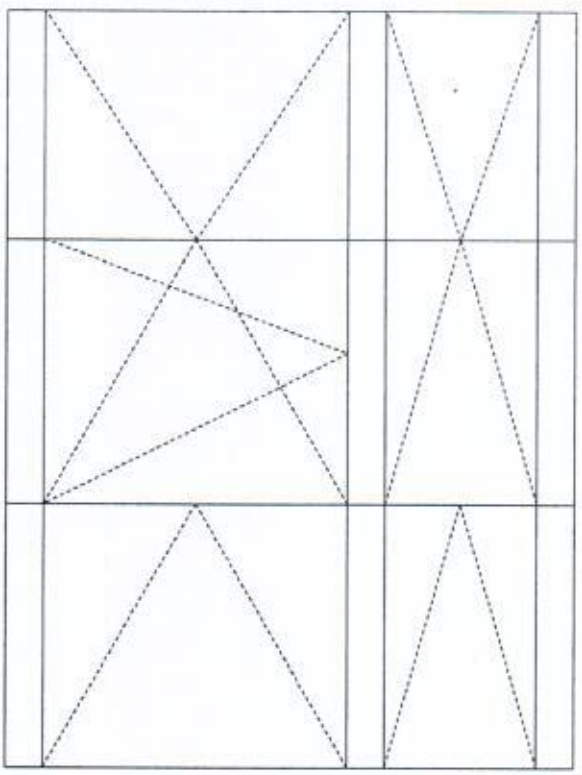


IV

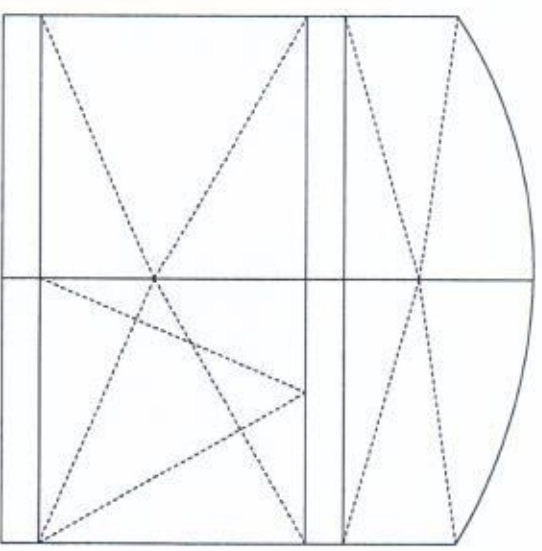


WZGK w stowicach
ul. Dęczyński 21
inż. Krystyna Kudyka
inspektor nadzoru
nr upr. bud. 125185

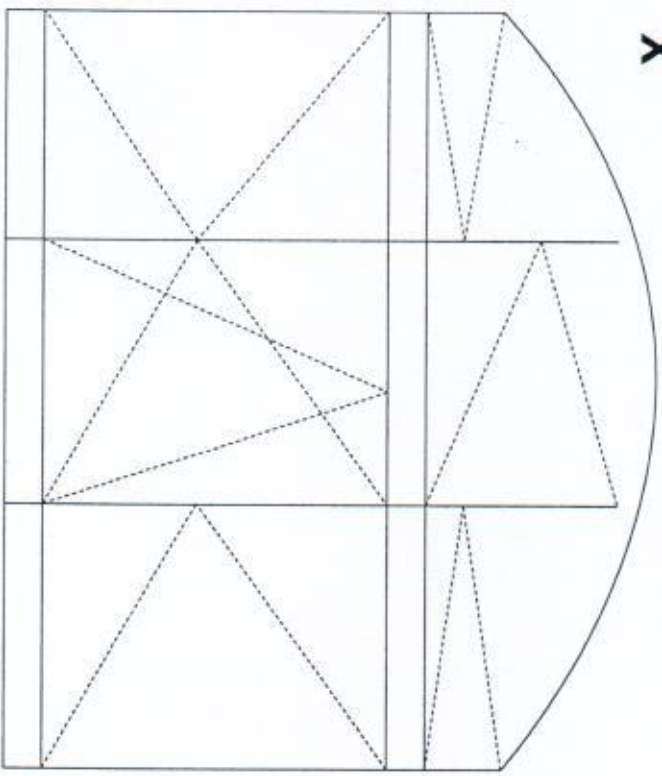
VIII



IX

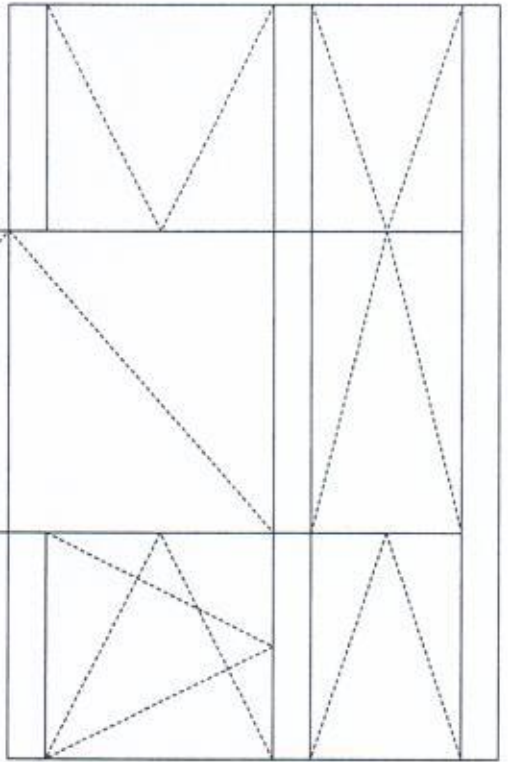


X

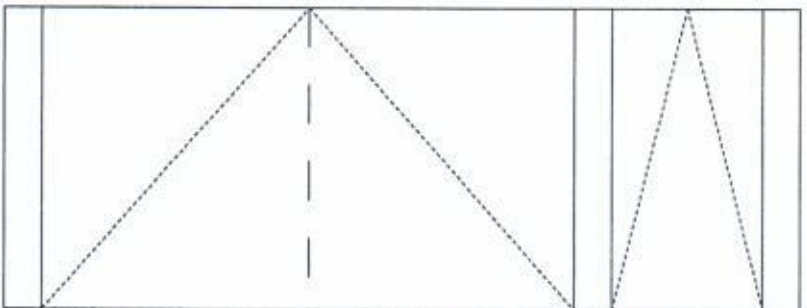


MZGK w Mysłowicach
ul. Piłsudskiego 21
Inż. Krzysztof Kurtyka
Inspektor Nadzoru
nr upr. bud. 125/85

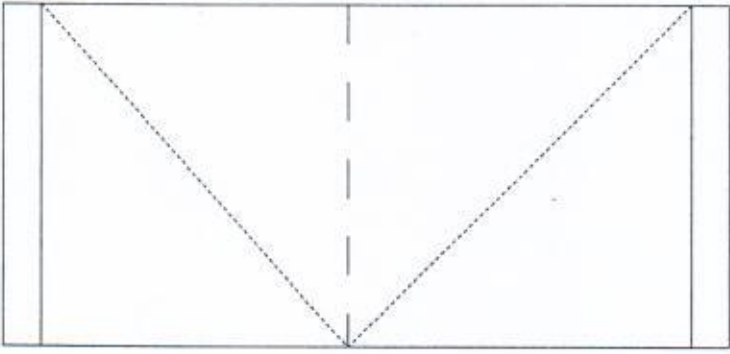
XI



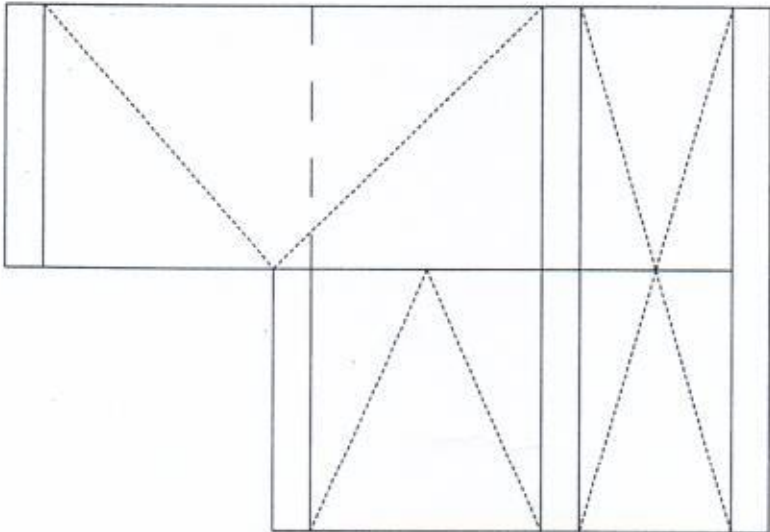
XII



XIII



XIV

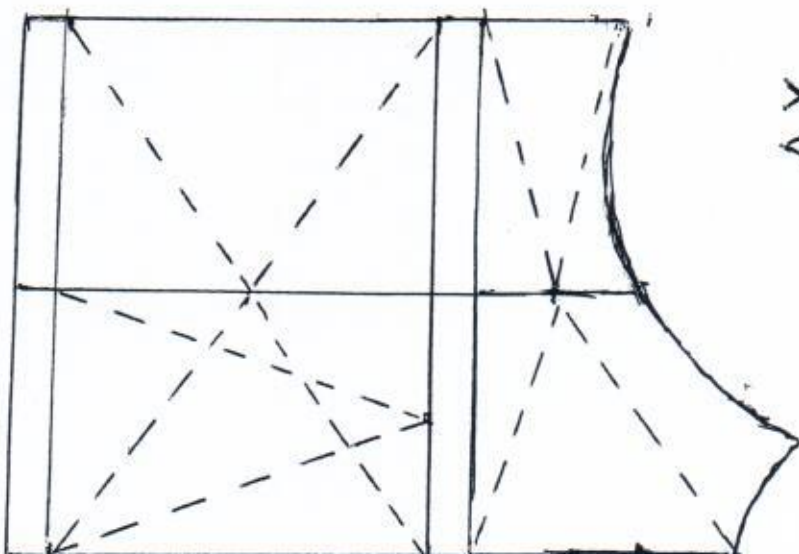


JAF. nr 8

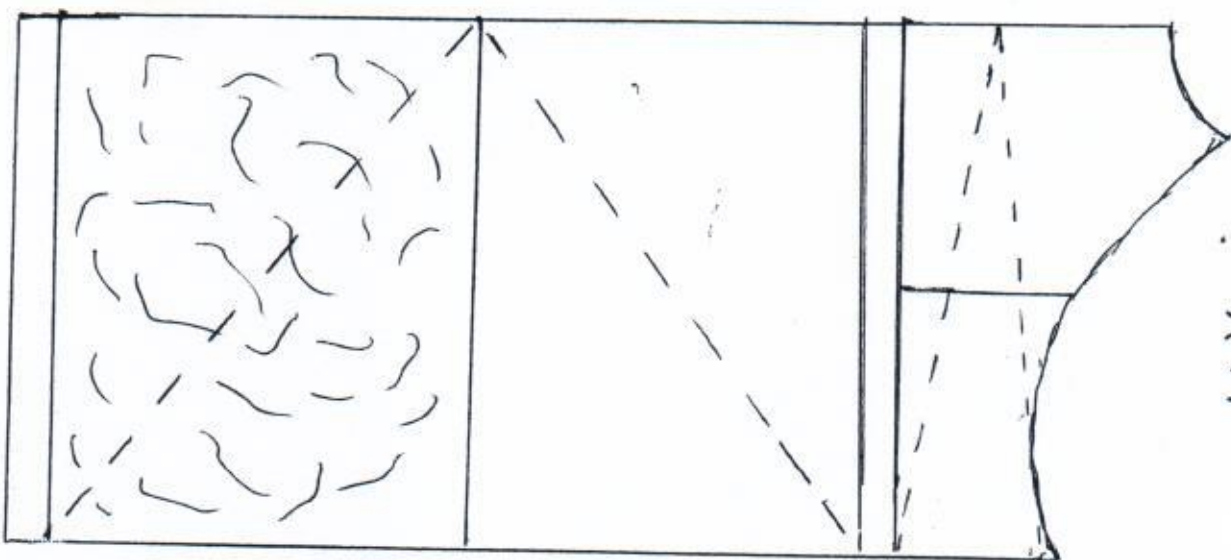
Naz GK nr Mysłowicach
 ul. ~~Przyzantów~~ 21
 inż. ~~Krzysztof~~ ~~Kułyka~~
 inspektor nadzoru

nr upr. bud. 125/85

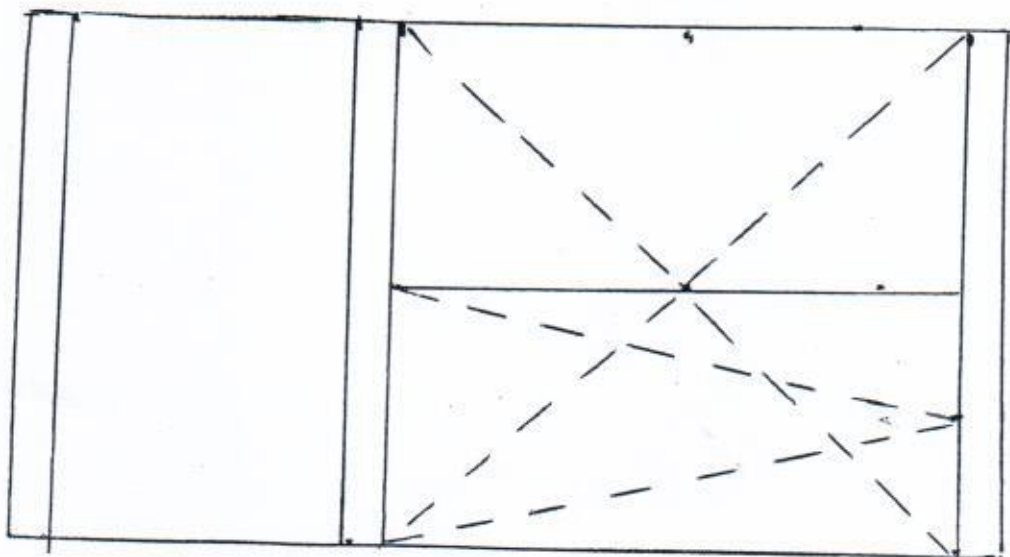
XV



XVI



XVII



244-NR 8

MZGK w/ Mysłowicach
ul. Piłsudskiego 21
Inż. Krzysztof ~~Kozłowski~~
Inspektor nadzoru
nr upr. bud. 125/85