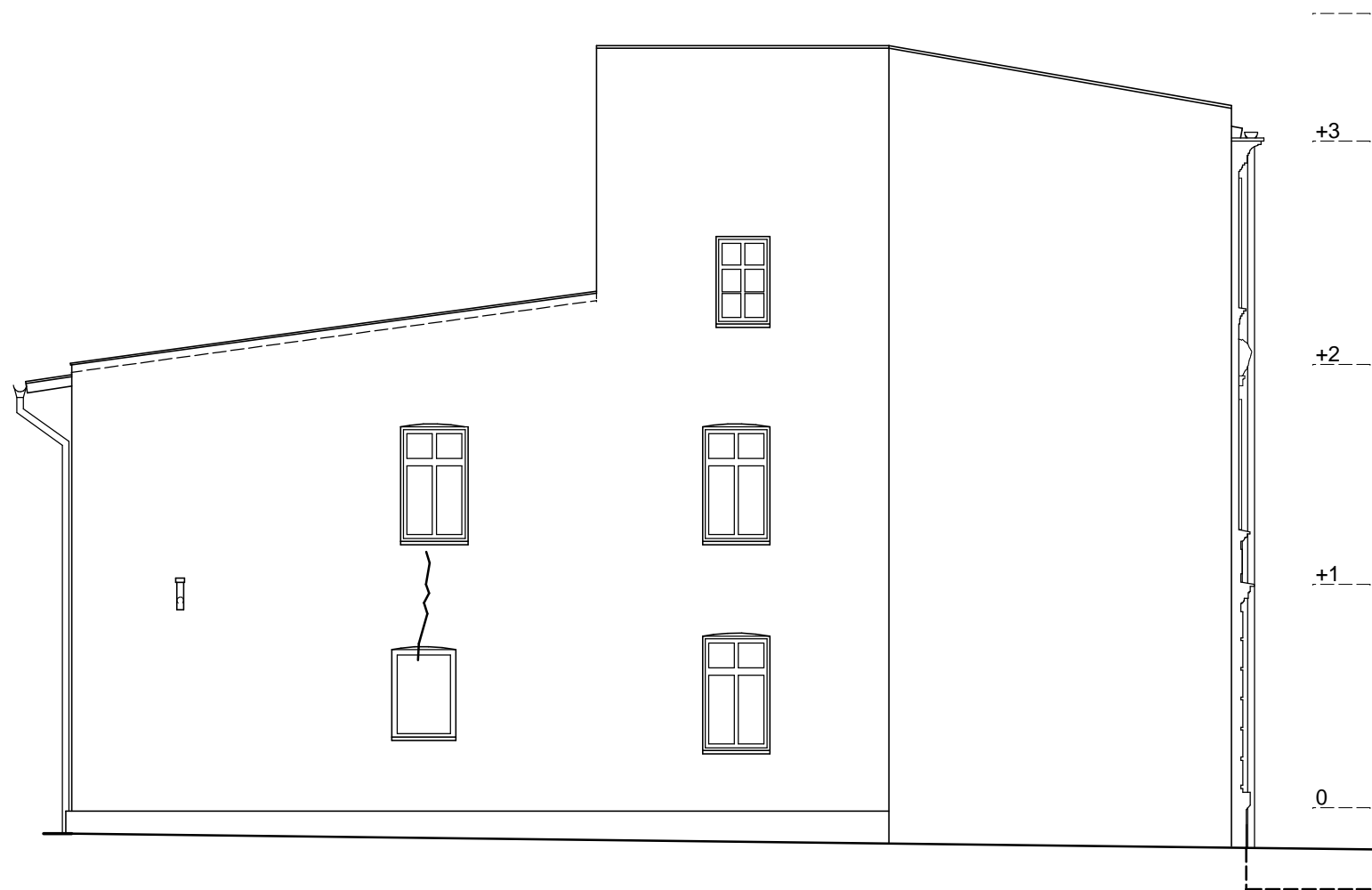


ELEWACJA PÓŁNOCNA- BUD.17



ELEWACJA POŁUDNIOWA- BUD.17

FIRMA	MZGK W MYSŁOWICACH UL.PARTYZANTÓW 21, 41-400 MYSŁOWICE	OBIEKT	BUDYNEK MIESZKALNY WIELORODZINNY UL. BYTOMSKA 17, 17A, 41-400 MYSŁOWICE			
INWESTOR	MZGK W MYSŁOWICACH UL.PARTYZANTÓW 21, 41-400 MYSŁOWICE	PROJEKTANT	mgr inż. arch. Marek Leja upr. nr: MPOIA/130/99; MP-0782			
ZADANIE	PROJEKT TERMOMODERNIZACJI I REMONT BUDYNKU MIESZKALNEGO WIELORODZINNEGO ZLOKALIZOWANEGO PRZY ULICY BYTOMSKIEJ 17 I 17A W MYSŁOWICACH	FAZA	INW	SKALA	1 : 100	
		BRANŻA	ARCHITEKTURA	DATA	11.2022r.	
		TEMAT RYS.	ELEWACJE 5,6	RYS. NR	I-12	