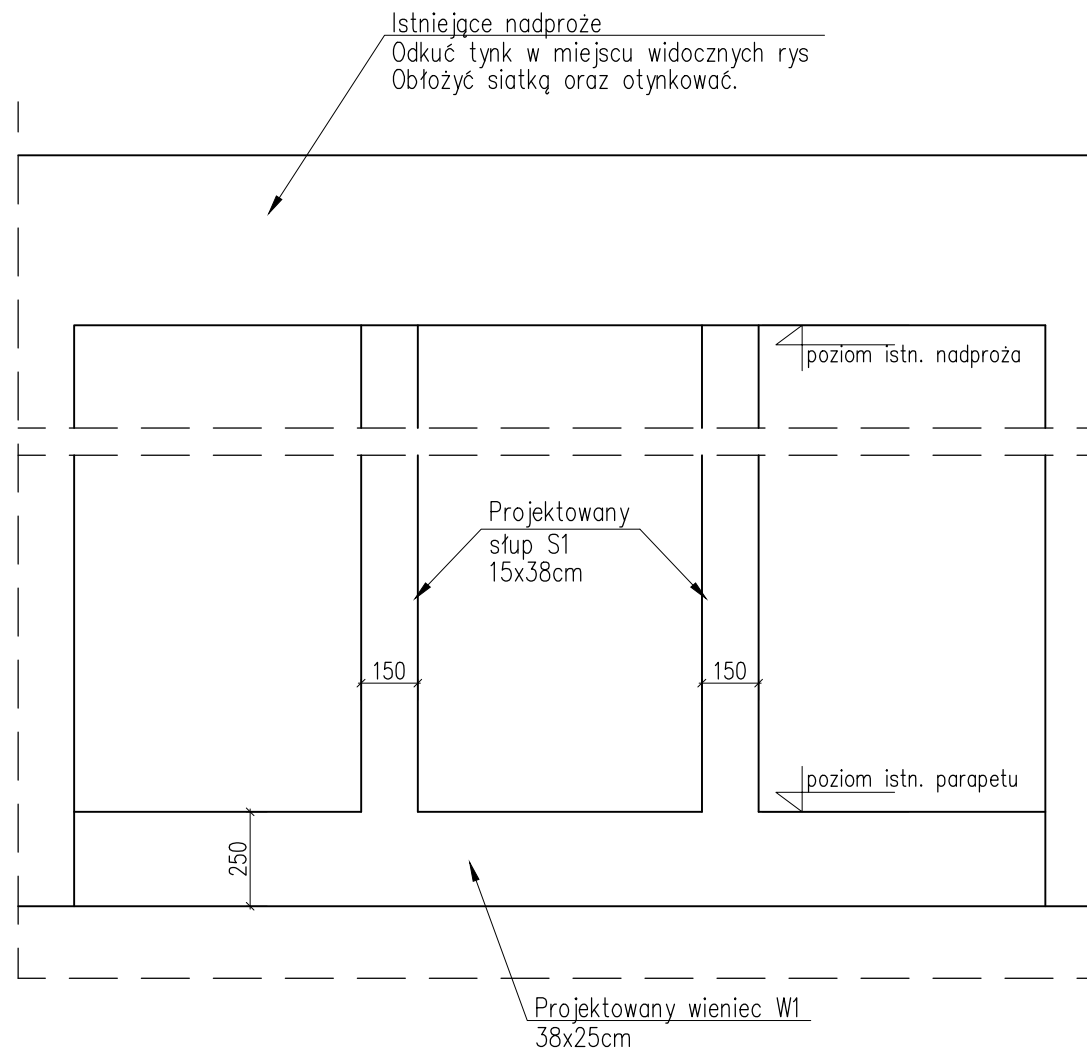


OTWÓR OKIENNY W OSI 5, PRZY WINDZIE – WIDOK
wymiary wg proj. architektury



Zestawienie stali zbrojeniowej

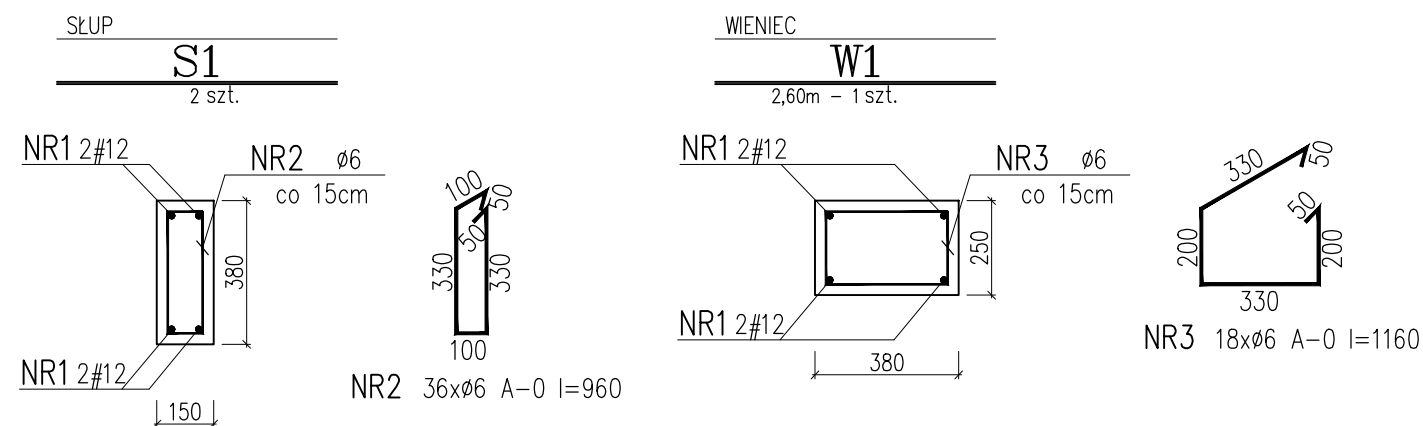
Nr pręta	Średnica mm	Długość mm	Ilość			Długość całkowita [m]		
			prętów w elem. szt.	elem. szt.	RAZEM prętów szt.	A-0	A-IIIIN	
1	12	mb	35	1	35	6	35,0	
2	6	960	36	1	36	6	34,6	
3	6	1160	18	1	18	6	20,9	
Łączna długość						m	55,4	35,0
Ciężar jednostkowy						kg/m	0,222	0,888
Ciężar wg wymiary						kg	12,3	31,1
Ciężar całkowity						kg	12,3	31,1
Ogółem						kg	43	

UWAGA::

1. Lokalizacja wg architektury.

MATERIAŁY:

BETON C16/20 - fundamenty. Otulina 50mm
STAL ZBROJENIOWA A-IIIIN (RB500W)



Rozbudowa i przebudowa budynku Niepublicznego Zakładu Opieki Zdrowotnej Przychodnia Lekarska Czwórka Sp. z o.o. Myśłowice

Adres - Inwestor:
Niepubliczny Zakład Opieki Zdrowotnej Przychodnia Lekarska Czwórka
ul. Wyspiańskiego 19, 41-400 Myśłowice

projektant mgr inż. Bartosz Baczyński nr upr. PDK/0164/POOK/08, izba PDK/BO/0061/09 PODPIS:

sprawdzający inż. Sebastian Pietras nr upr. 568/02, izba SLK/BO/2824/01 PODPIS:

opracowanie mgr inż. Michał Dutkiewicz

tytuł rysunku K3 - Elementy S1, W1. skala 1:20 data 19.05.2016.