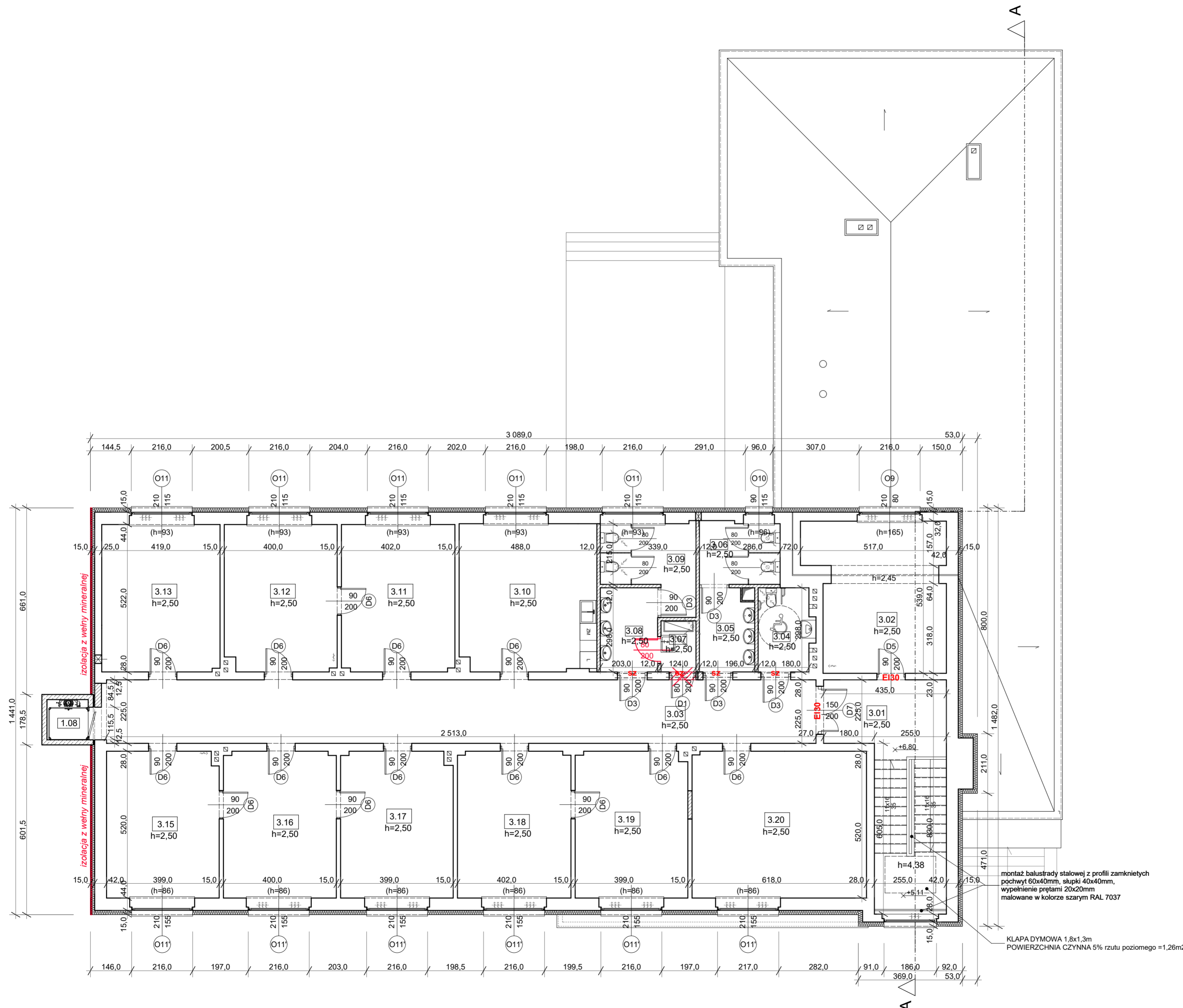


WPROWADZONE ZMIANY SĄ ZMIANAMI NIE ISTOTNYMI  
W ŚWIETLE PRZEPISÓW PRAWA BUDOWLANEGO

**LEGENDA:**

- EI60** - OKNA LUB DRZWI O ODPORNOŚCI OGNIOWEJ EI60 lub EI30
- REI60** - ŚCIANY O ODPORNOŚCI OGNIOWEJ REI60
- sz** - DRZWI Z SAMOZAMYKACZEM
- ŚCIANY ISTNIEJĄCE
- ŚCIANY PROJEKTOWANE Z BLOCZKÓW Z BETONU KOMÓRKOWEGO gr. 12 i 8 cm
- PROJEKTOWANA IZOLACJA ŚCIAN STYROPIAN gr. 15cm



II PIĘTRO		
Nr	Pomieszczenie	Pow. [m2]
3.01	KŁATKA SCHODOWA	25,21
3.02	POMIESZCZENIE BIUROWE	24,45
3.03	KOMUNIKACJA	56,54
3.04	WC NIEPEŁNOSPRAWNI	5,60
3.05	PRZEDSIÓNEK WC MĘSKI	5,84
3.06	WC MĘSKI	6,29
3.07	POMIESZCZENIE PORZĄDKOWE	2,24
3.08	PREDSIONEK WC DAMSKI	6,05
3.09	WC DAMSKI	8,77
3.10	POMIESZCZENIE BIUROWE	25,32
3.11	POMIESZCZENIE GOSPODARCZE	20,90
3.12	POMIESZCZENIE BIUROWE	20,62
3.13	POMIESZCZENIE BIUROWE	21,84
3.14	WINDA	1,54
3.15	POMIESZCZENIE BIUROWE	20,60
3.16	POMIESZCZENIE GOSPODARCZE	20,71
3.17	POMIESZCZENIE BIUROWE	20,54
3.18	POMIESZCZENIE BIUROWE	20,82
3.19	POMIESZCZENIE BIUROWE	20,58
3.20	POMIESZCZENIE BIUROWE	31,99
<b>SUMA</b>		<b>366,45</b>

<p>PRIMTECH Szymon Kita ul. Główna 54 42-600 Tarnowskie Góry tel: 506-340-000 fax: 32 288-32-79 www.primtech.pl</p>	Fotografia	Imię i nazwisko	Nr uprawnień	Podpis
	Projektowała arch:	mgr inż. arch. Elżbieta Kozak	BL-PiOKK/40/2005	
	Sprawdzający arch:	mgr inż. Leszek Horzela	15/98	
	Projektował konstr:	mgr inż. Marian Kuśnierkiewicz	44/75/Op	
	Sprawdzał konstr:	mgr inż. Mieczysław Radomski	559/78	
	Opracował:	mgr inż. Szymon Kita		
	Lokalizacja:	Piekary Śląskie, ul. Kusocińskiego 4, działka nr 3916/341; Obręb: 004 Brzeziny Śląskie		
	Nazwa projektu/obiekt:	PRZEBUDOWA ORAZ ZMIANA SPOSOBU UŻYTKOWANIA BUDYNKU PRZYCHODNI NA CENTRUM USŁUG SPOŁECZNYCH		
Inwestor:	Nazwa rysunku: RZUT II PIĘTRA - STAN PROJEKTOWANY			
GMINA PIEKARY ŚLĄSKIE ul. Główna 54 41-940 PIEKARY ŚLĄSKIE	Faza projektu:	Projekt budowlany	Nr rysunku:	A-18
Data: listopad 2015r.	Skala:	1:100	Nr egz:	
Korzystanie z rozwiązań technicznych zawartych w niniejszym projekcie, w zakresie przekraczającym ustalenia umowy na opracowanie dokumentacji, wymaga pisemnego zezwolenia: PRIMTECH Szymon Kita				