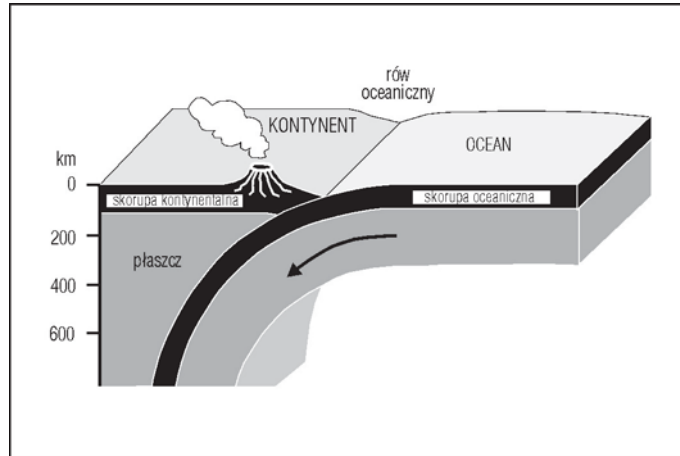




**Zadanie 20 (3 pkt.)**

a). Wyjaśnij przyczynę występowania zjawisk wulkanicznych przedstawionych na rysunku.

.....

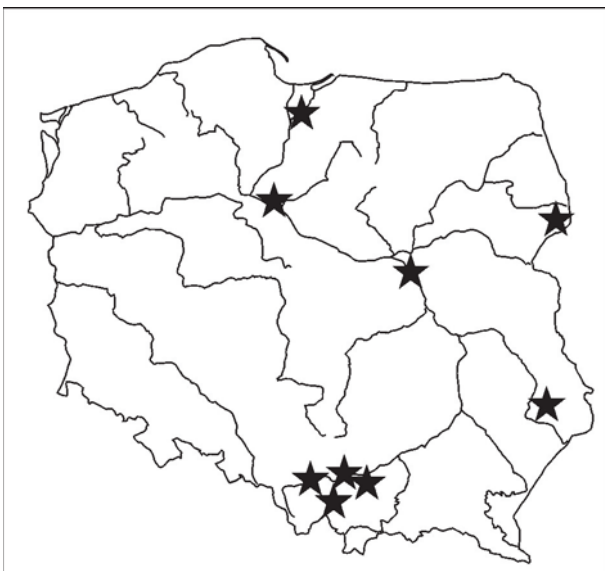
.....

b). Napisz, jakie dwa inne procesy endogeniczne zachodzą na granicy przedstawionych płyt litosfery.

1 ..... 2 .....

**Zadanie 21 (2 pkt.)**

Na mapie Polski przedstawiono lokalizację 9 obiektów wpisanych na Listę Światowego Dziedzictwa UNESCO. Osiem z nich to obiekty kulturowe, a jeden jest obiektem przyrodniczym (wspólny z Białorusią). **Podaj nazwy pięciu wybranych przez siebie obiektów (miejscowości).**



1. ....

2. ....

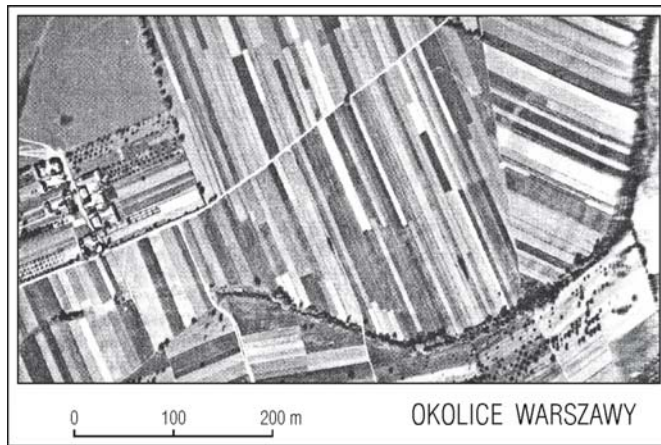
3. ....

4. ....

5. ....

**Zadanie 22 (3 pkt.)**

Jedną z cech struktury agrarnej polskiego rolnictwa dostrzec można na poniższym zdjęciu lotniczym okolic Warszawy.



a). Napisz, na czym polega ta cecha struktury agrarnej?

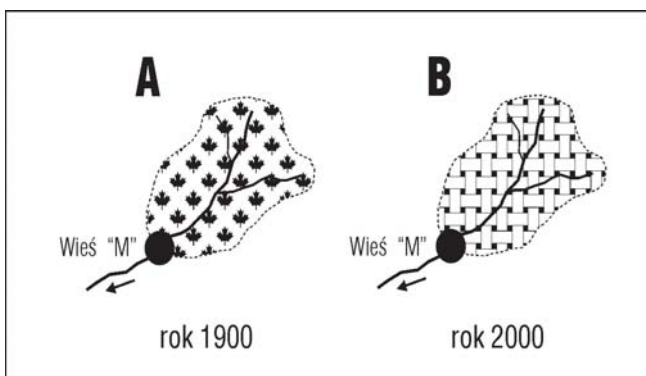
.....

b). Przedstaw dwie konsekwencje takiej struktury agrarnej.

.....  
.....

**Zadanie 23 (2 pkt.)**

Na rysunkach przedstawiono ten sam obszar górski w różnych latach: rys A dotyczy 1900 r., rys B – 2000 r. Sto lat temu był on zalesiony, a obecnie jest użytkowany rolniczo. W lipcu 1900 roku i 2000 roku na obszarze tym wystąpiły ulewne deszcze. W ciągu kilku dni spadło przeszło 100 mm opadu.



a). Napisz, w którym okresie (A czy B) wezbrania na potoku przepływającym przez wieś M stanowiły większe niebezpieczeństwo?

.....

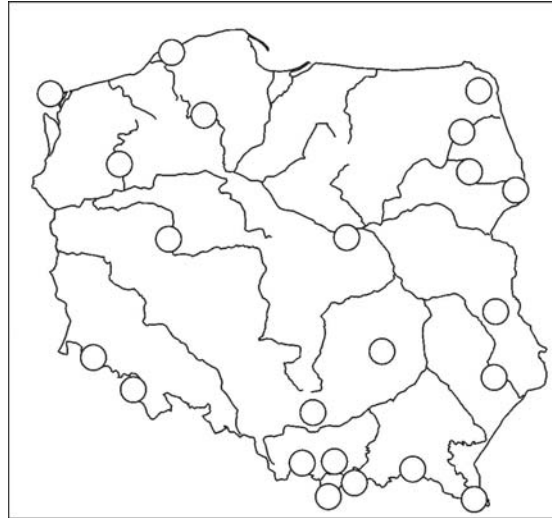
b). Uzasadnij swą odpowiedź.

.....  
.....  
.....

**Zadanie 24 (1 pkt)**

Na mapie zaznaczono kółkami położenie polskich parków narodowych.

- a) Zlokalizuj (wpisując znak x w odpowiednie kółko na mapie) największy z nich, który powołano między innymi w celu zachowania naturalnego charakteru rzeki i jej doliny.

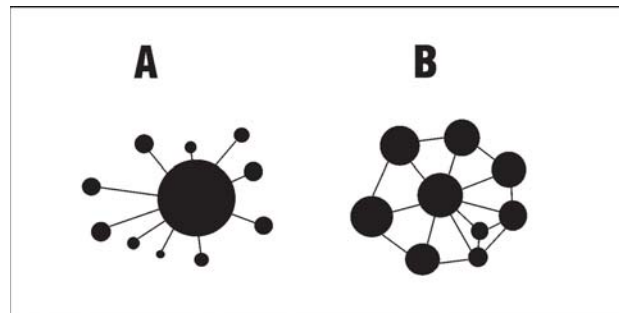


- b) Zapisz poniżej nazwę tego parku.

.....

**Zadanie 25 (3 pkt.)**

Rycina przedstawia schemat układu przestrzennego dwu typów (rodzajów) zespołów miejskich (A i B).



- a). Podaj nazwy przedstawionych typów zespołów miejskich:

A .....

B .....

- b) Dla każdego z typów (A i B), podaj po 2 przykłady zespołów miejskich – jeden z obszaru Polski, drugi - z pozostałych obszarów Europy.

Przykład zespołu miast typu A:

z Polski .....

z Europy .....

Przykład zespołu miast typu B:

z Polski .....

z Europy .....

---

**Zadanie 26 (4 pkt.)**

**a). Przedstaw i scharakteryzuj kolejne etapy procesów urbanizacyjnych zachodzących w krajach rozwiniętych gospodarczo.**

(Uwaga: w opisie możesz posłużyć się terminami: *suburbanizacja*, *reurbanizacja*, *urbanizacja* i *dezurbanizacja* – wyjaśniając je i układając w logiczny ciąg czasowy).

Najpierw mamy do czynienia z etapem .....,  
który polega na .....

.....

Kolejnym etapem jest: .....

Polega on na .....

.....

Następnie zachodzi: .....

Polega on na .....

.....

.....

**b). Dalszy rozwój urbanizacji w Polsce stwarza zarówno szanse jak i zagrożenia społeczno – ekonomiczne. Jakie zagrożenie oraz jaką szansę dostrzegasz ze swojego punktu widzenia w związku z dalszym rozwojem urbanizacji w Polsce? Podaj po jednym przykładzie.**

Zagrożenie

.....

.....

Szansa

.....

.....

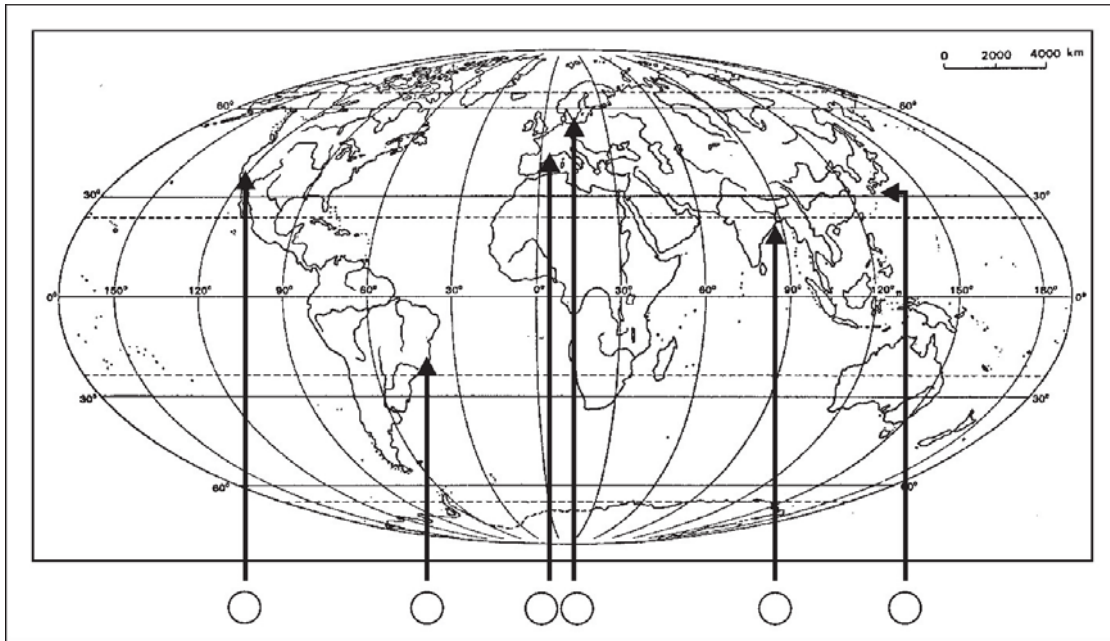
**Zadanie 27 (3 pkt.)**

a). Podaj 2, najbardziej istotne, czynniki lokalizacji przemysłu wysokiej techniki.

.....

.....

b). Wskaż, zaznaczając „x” w odpowiednich kółkach na mapie, dwa obszary, na których znajdują się technopolie.

**Zadanie 28 (3 pkt.)**

Porty morskie są „oknami na świat”. Istnieją porty różnie lokalizowane i budowane zależnie od warunków naturalnych, np. Port Północny w Gdańsku posiada liczne pirsy wychodzące daleko w morze (port zewnętrzny), a port w Gdyni ma zarówno część zewnętrzną, jak i wewnętrzną (wchodzącą głęboko w ląd).

Na świecie istnieje szereg portów morskich wybudowanych w estuariach.

a). Przedstaw zaletę oraz wadę lokalizacji portów w estuariach.

zaleta

.....

wada

.....

b). Podaj nazwę jednego z portów w Europie zlokalizowanego w estuarium.

.....

**Zadanie 29 (2 pkt.)**

Napisz, podając dwa przykłady, do czego nie powinno się wykorzystywać 50- metrowej szerokości pasów po obu stronach ruchliwej drogi samochodowej przebiegającej przez tereny rolnicze. Uzasadnij swoje odpowiedzi.

1. ....

2. ....

Uzasadnienie:

.....  
.....  
.....

**Zadanie 30 (5 pkt.)**

Ludzie zmieniają miejsca pobytu (migrują) z rozmaitych powodów. Migracje dzielimy na wewnętrzne, gdy odbywają się na obszarze jednego kraju oraz zewnętrzne, jeśli ludzie wędrują pomiędzy różnymi krajami.

a). Podaj 3 przyczyny zewnętrznych migracji ludności.

1. ....

2. ....

3. ....

b). Spośród wymienionych przez Ciebie przyczyn wskaż tę (oznacz ją znakiem X postawionym obok), która dominuje w krajach Europy Środkowej.

c). Sporządź listę 2 dodatnich oraz 2 ujemnych stron emigracji Polaków, z punktu widzenia interesów naszego kraju.

Plusy

1. ....

2. ....

Minusy

1. ....

2. ....

**Zadanie 31 (2 pkt.)**

Wpisz w miejsce kropek „tak” – przy stwierdzeniach prawdziwych oraz „nie” - przy stwierdzeniach fałszywych.

Klimat Polski cechują:

- ..... a) na wschodzie – przewaga wpływów kontynentalnych, wysokie amplitudy roczne temperatury powietrza, które wzrastają ku wschodowi oraz długa, chłodna zima.
- ..... b) na zachodzie – przewaga wpływów kontynentalnych, wysokie roczne amplitudy temperatury powietrza, które wzrastają ku zachodowi oraz długie, ciepłe lato i długa, chłodna zima.
- ..... c) na zachodzie – przewaga wpływów oceanicznych, mniejsze niż w innych regionach polski roczne amplitudy temperatury powietrza, wczesna wiosna, lato; krótka zima.

**Zadanie 32 (4 pkt.)**

Czy biednemu, głodnemu człowiekowi potrzebna jest „ryba” czy „wędka”? **Jakiego rodzaju pomoc uzyskują kraje biedne od krajów bogatych w postaci „ryby”, a jakiego rodzaju pomoc mogą uzyskać w formie „wędki”? Podaj po dwa przykłady pomocy każdego rodzaju.**

Pomoc w postaci „ryby”

1. ....
2. ....

Pomoc w postaci „wędki”

1. ....
2. ....

**Zadanie 33 (2 pkt.)**

Wymień 3 mierniki poziomu rozwoju społeczno - gospodarczego, które stosuje się do porównania poziomu życia w krajach wysoko rozwiniętych i krajach słabo rozwiniętych gospodarczo.

.....

.....

.....



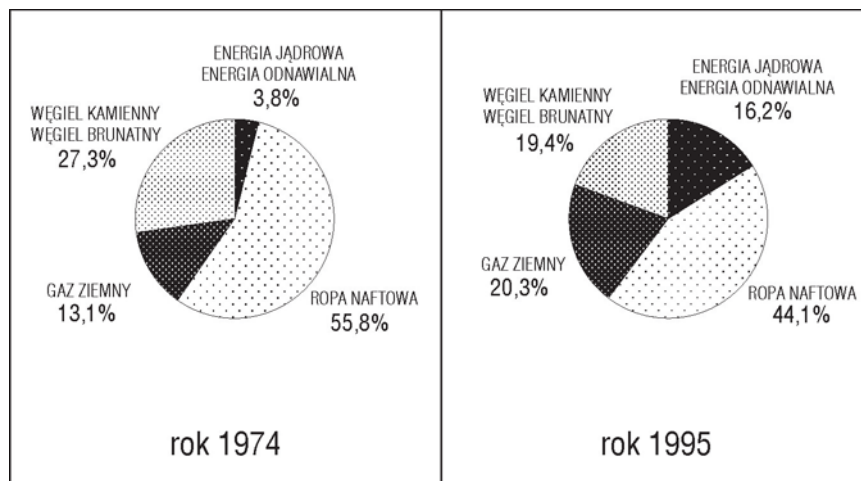
**Zadanie 34 (1 pkt)**

Obecnie w Polsce podejmuje się szereg kroków zmierzających do transformacji gospodarki i – w efekcie – do jej rozwoju. **Najistotniejszym przedsięwzięciem w tym zakresie jest:** (Podkreśl właściwą odpowiedź).

- A. doinwestowanie przemysłu wydobywczego
- B. wprowadzenie centralnego planowania
- C. zmniejszenie udziału inwestycji zagranicznych
- D. prywatyzacja i wchodzenie obcego kapitału

**Zadanie 35 (3 pkt.)**

Diagramy przedstawiają strukturę zużycia energii pochodzącej z różnych źródeł w roku 1974 oraz 1995 r. w krajach Unii Europejskiej.



a). Na podstawie zamieszczonych diagramów, opisz na czym polegała zmiana struktury zużycia energii w ciągu tych 21 lat.

.....

.....

.....

b). Podaj 2 przyczyny zaistniałych zmian.

.....

.....

c). Napisz, czy zmiany te są zgodne z zasadą rozwoju zrównoważonego. Uzasadnij swoją odpowiedź.

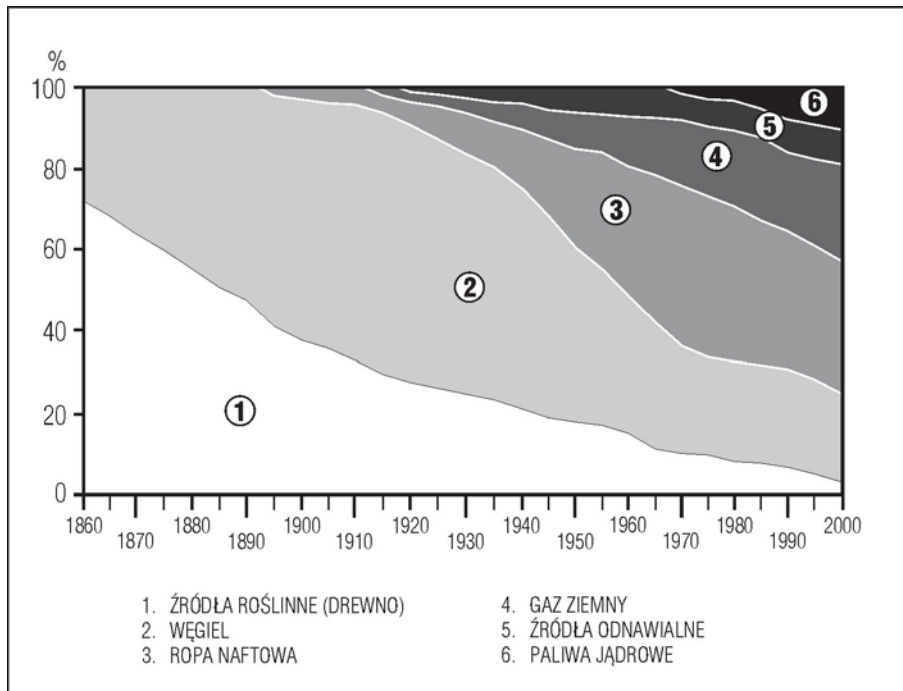
.....

.....

.....

**Zadanie 36 (4 pkt.)**

Na diagramie przedstawiono zmiany w światowej strukturze źródeł energii w latach 1860 – 2000.



a). Na podstawie diagramu, uzupełnij poniższą tabelę.

Struktura źródeł energii na świecie (w %)

rok	ropa naftowa	gaz ziemny	paliwa jądrowe
1900			
1950			
2000			

b). Na podstawie diagramu, napisz, od którego roku zaznacza się wykorzystanie wymienionych źródeł energii?

ropy naftowej ..... rok                      gazu ziemnego ..... rok

źródeł odnawialnych ..... rok                      paliw jądrowych ..... rok

**Zadanie 37 (2 pkt.)**

Podaj cztery konsekwencje społeczno - gospodarcze wywołane spadkiem wydobycia węgla kamiennego w Polsce.

1. ....
2. ....
3. ....
4. ....

**Zadanie 38 (2 pkt.)**

Do podanych miejsc (krajów) wydobycia, dopisz odpowiedni surowiec, wybierając go spośród podanych: *rudy miedzi, rudy żelaza, węgiel kamienny, ropa naftowa, boksyty, gaz ziemny.*

- a) basen Zatoki Gwinejskiej, Indonezja, rejon Zatoki Meksykańskiej .....
- b) Gwinea, Węgry, Gujana,.....
- c) Półwysep Jamał, północny Kaukaz, północna Afryka.....
- d) Chile, Peru, Polska (Zagłębie Lubiąsko – Głogowskie).....
- e) Ukraina (Krzywy Róg), Rosja (Kursk), Brazylia (Minas Gerais) .....

**Zadanie 39 (3 pkt.)**

Podaj nazwy organizacji, z którymi Polska związana jest członkostwem lub współpracą, a których główne zadania zapisano poniżej:

- współpraca w celu utrzymania pokoju na świecie, koordynowanie współpracy międzynarodowej w różnych dziedzinach (np. żywienia, pomocy dzieciom itp.)  
.....
- program „Partnerstwo dla pokoju” przewidujący współpracę polityczną i wojskową, powołany w celu zapewnienia krajom większego poczucia bezpieczeństwa  
.....
- uaktywnienie wymiany handlowej w rejonie niektórych państw dawnego bloku socjalistycznego, znoszenie ceł i innych barier, wspólna polityka zabezpieczeń przed konkurencją z zewnątrz  
.....
- utworzenie jednolitego organizmu gospodarczego ze swobodnym przepływem kapitału, siły roboczej, towarów; wspólna polityka pieniężna i fiskalna.  
.....

**Zadanie 40 (3 pkt.)**

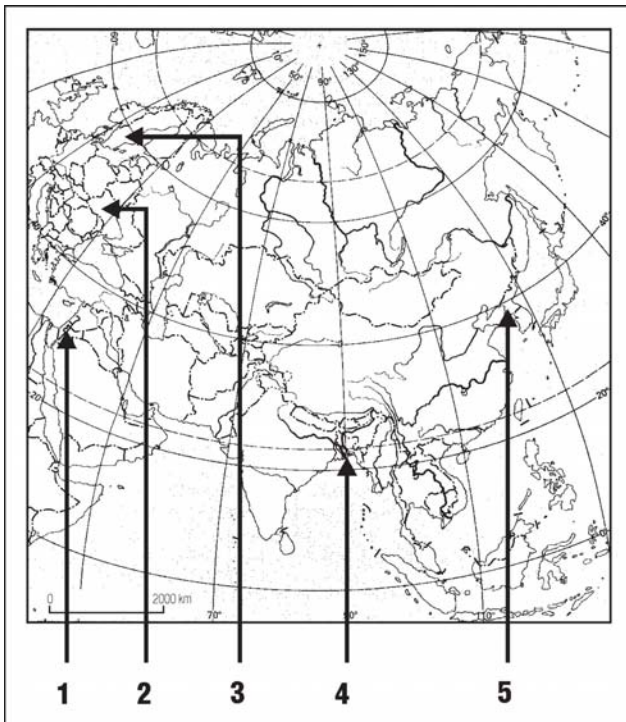
W tabeli przedstawiono strukturę użytkowania gruntów (w %) w 5 krajach. **Przyporządkuj odpowiednie dane do 4 państw podanych poniżej, wpisując ich nazwy do tabeli.** (państwa: *Polska, Izrael, Finlandia, Irlandia*)

kraj	grunty orne, sady	łąki i pastwiska	lasy	inne
	21,0	7,0	5,4	66,6
	13,4	66,7	4,9	15,0
	7,2	0,4	68,7	23,7
	56,9	12,8	18,2	12,1
	47,1	13,0	28,0	11,9

**Zadanie 41 (3 pkt.)**

Człowiek dąży do zaspokajania różnorodnych swoich potrzeb. Istnieją na świecie obszary, gdzie potrzeby te wyraźnie odbiegają od potrzeb ludzi żyjących w innych miejscach.

**Uzupełnij tabelę wykorzystując własną wiedzę, informacje zawarte w tabeli oraz te, które odnajdziesz na mapie.**



cyfra na mapie	państwo lub naród	potrzeby społeczne
		<ul style="list-style-type: none"> <li>• zaspokojenia głodu</li> <li>• wolności i demokracji</li> </ul>
		<ul style="list-style-type: none"> <li>• poprawy stanu środowiska</li> <li>• ochrony zdrowia</li> </ul>
		<ul style="list-style-type: none"> <li>• własnego terytorium (wolności)</li> <li>• religijne i kulturowe</li> </ul>
		<ul style="list-style-type: none"> <li>• zaspokojenie głodu</li> <li>• zmniejszenie analfabetyzmu</li> </ul>