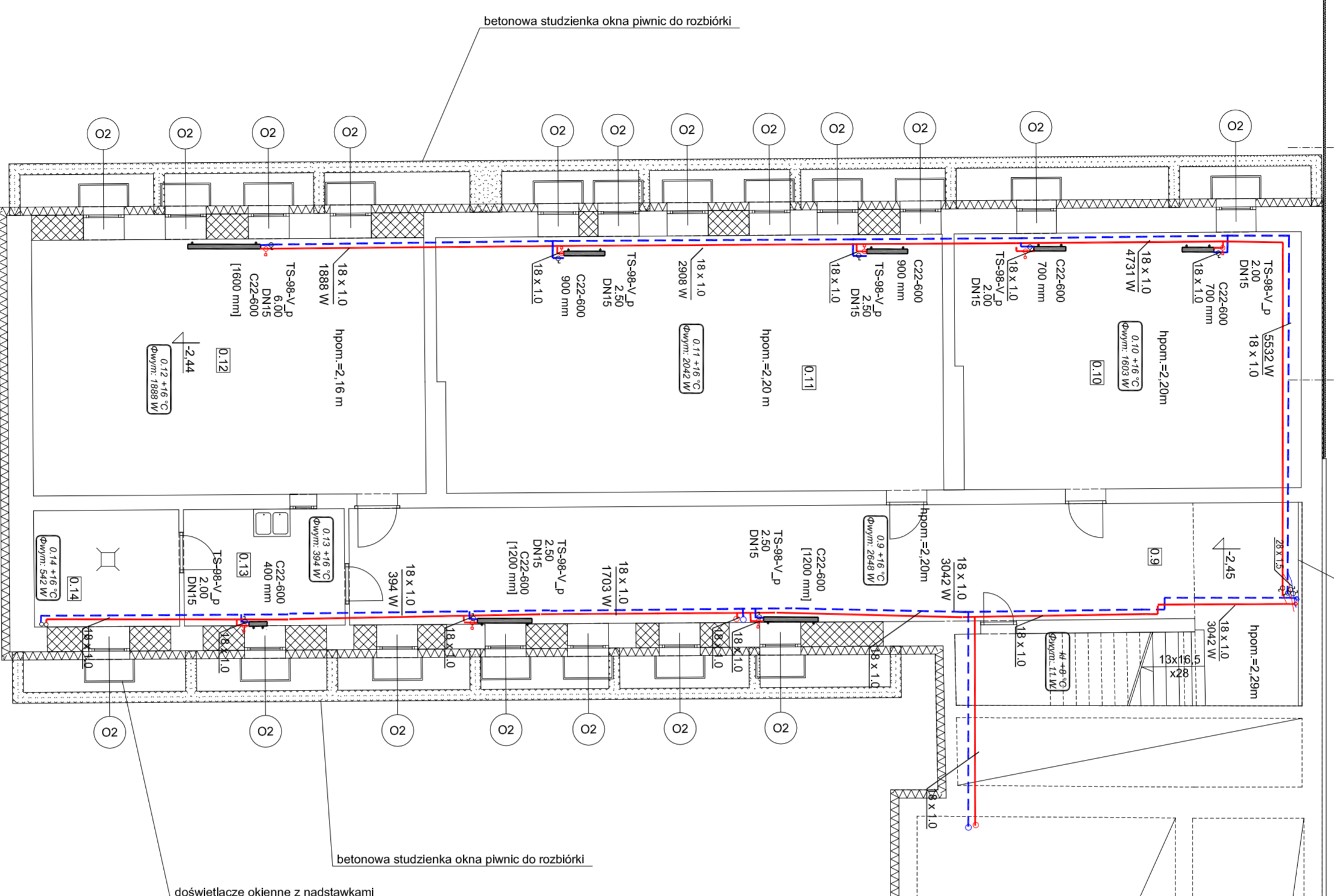


USŁUGI PROJEKTOWE I INFORMACYJNE		DANUTA PIŚCZALOWSKA	
16-400 SUWAŁKI, UL. SIKORSKIEGO 57A		TEL./FAX: 87 563 07 13, TEL.GSM.: 60427873	
e-mail: uslugi_pisczalowska@poczta.onet.pl		Kontynuacja modernizacji budynku mieszkalnego przy ul. Sikorskiego 57A w Suwałkach	
Adres Inwestycji		Załącznik nr 1 - plany i przekroje na etapie projektowania wariantów	
Przedmiot Inwestycji		Instalacja c.o.	
Nr geod. dz.		268	
Inwestor		Jeleniewo, ul. Słoneczna 3	
Przeznaczenie		Instalacja c.o.	
nr upr.		pocpis	
nr upr.		SUW -	
D Piszczalowska		-2015	
nr upr.		data	
mgr inż.		pocpis	
E Lysenko		-2015	
branża		branża	
SC.O./1		SC.O./1	
1:100		1:100	
skala		skala	
branża		branża	
skala		skala	



nr	opiszenie	posadzka	ipow. netto
0.1	korytarz-schody	beton	2,90
0.2	pn. gospodarcza	beton	11,12
0.3	pn. gospodarcza	beton	11,90
0.4	schody	beton	3,94
0.5	pn. gospodarcza	beton	10,40
0.6	pn. gospodarcza	beton	13,54
0.7	stół dachowy	beton	12,81
0.8	kuchnia	beton	14,55
0.9	korytarz-schody	beton	6,55
0.10	pn. gospodarcza	beton	42,09
0.11	szatnia	gips	48,49
0.12	sala zajęć	gips	48,37
0.13	pn. gospodarcza	gips	9,02
0.14	pn. techniczne	beton	8,15
razem powierzchnia (m <sup>2</sup> )			312,80

- ściany projektowane
- ściany istniejące
- ściany do zamurowania
- ściany do wyburzenia

**Uwaga!**  
 - wszystkie elementy podane do elementów istniejących z uwzględnieniem faktu ich wykonania zewnętrznego. W przypadku braku danych o lokalizacji należy dokonać ich stosownej korekty.

**UWAGA: Wszystkie gałzki do grzejników - dn18x1.0**

