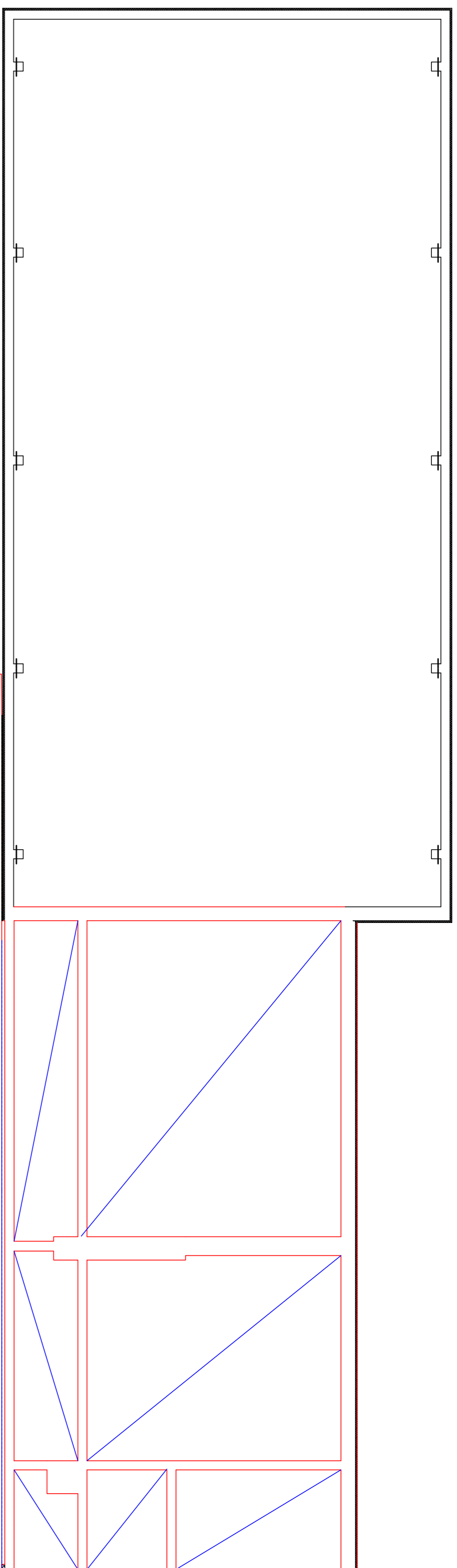
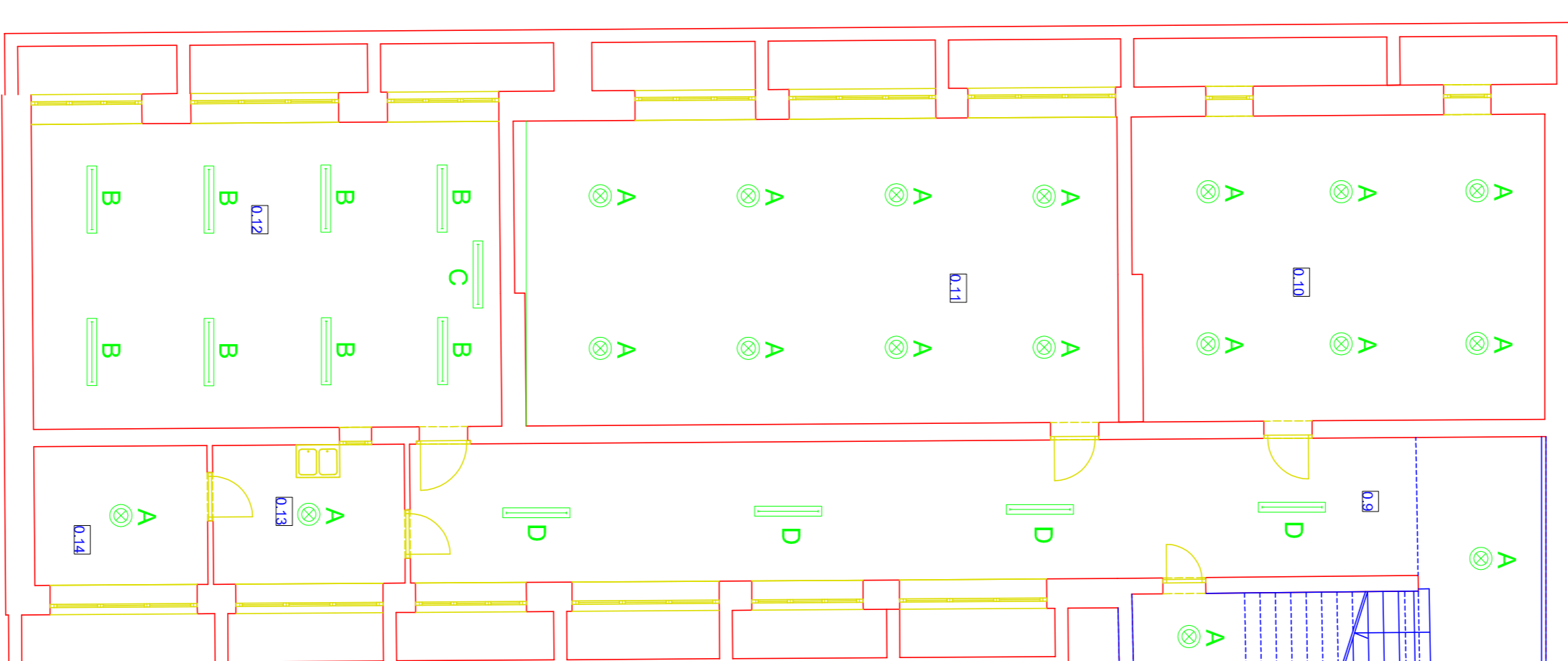


USŁUGI PROJEKTOWE I INFORMACYJNE			
16-400 Str. Piłsudskiego, ul. A. Litwa 2C, lok. 20			
14-000 Str. Piłsudskiego, ul. A. Litwa 2C, lok. 20			
14-000 Str. Piłsudskiego, ul. A. Litwa 2C, lok. 20			
TEMAT	Wykonanie projektu instalacji elektrycznej i projektowania systemu sterowania oświetleniem		PROJEKT BUDOWLANY
OBJEKT	ZESPÓŁ SZKÓŁ W JELENIEWIE JELENIEWO, UL. SUWAŃSKA 51		BRANŻA ELEKTR.
PRZYMIK	WYMIANA OPRAW RZUT PIMNICZY		SKALA 1:50
PROJEKTANT	Michał Wesołowski	DATA XII.2019	POSIADK. NR. RYS.
SPRZĘT	nrz. Miroslaw Szyniacki	DATA XII.2019	POSIADK. NR. RYS. 1
SPRZĘT	nrz. Miroslaw Szyniacki	DATA XII.2019	POSIADK. NR. RYS. 1



nr	opisanie	material	lowy, mm
0.1	podłoga	beton	2-80
0.2	ściana zewnętrzna	beton	11-12
0.3	ściana wewnętrzna	beton	11-90
0.4	ściana zewnętrzna	beton	11-90
0.5	ściana wewnętrzna	beton	10-60
0.6	ściana zewnętrzna	beton	13-84
0.7	ściana wewnętrzna	beton	12-61
0.8	ściana zewnętrzna	beton	14-85
0.9	ściana wewnętrzna	beton	14-85
0.10	ściana zewnętrzna	beton	42-29
0.11	ściana wewnętrzna	beton	45-98
0.12	ściana zewnętrzna	beton	48-57
0.13	ściana wewnętrzna	beton	48-57
0.14	ściana zewnętrzna	beton	50-72
0.15	ściana wewnętrzna	beton	50-72
materiał konstrukcyjny (m³)			
		beton	312,80



- A - oprawa LED IP44 302 13W
- B - oprawa 1040.LED 50W
- C - oprawa "tablicowa" 135-A
- D - oprawa 540.LED 30W

piwnica mieszkania
nie objęta opracowaniem

