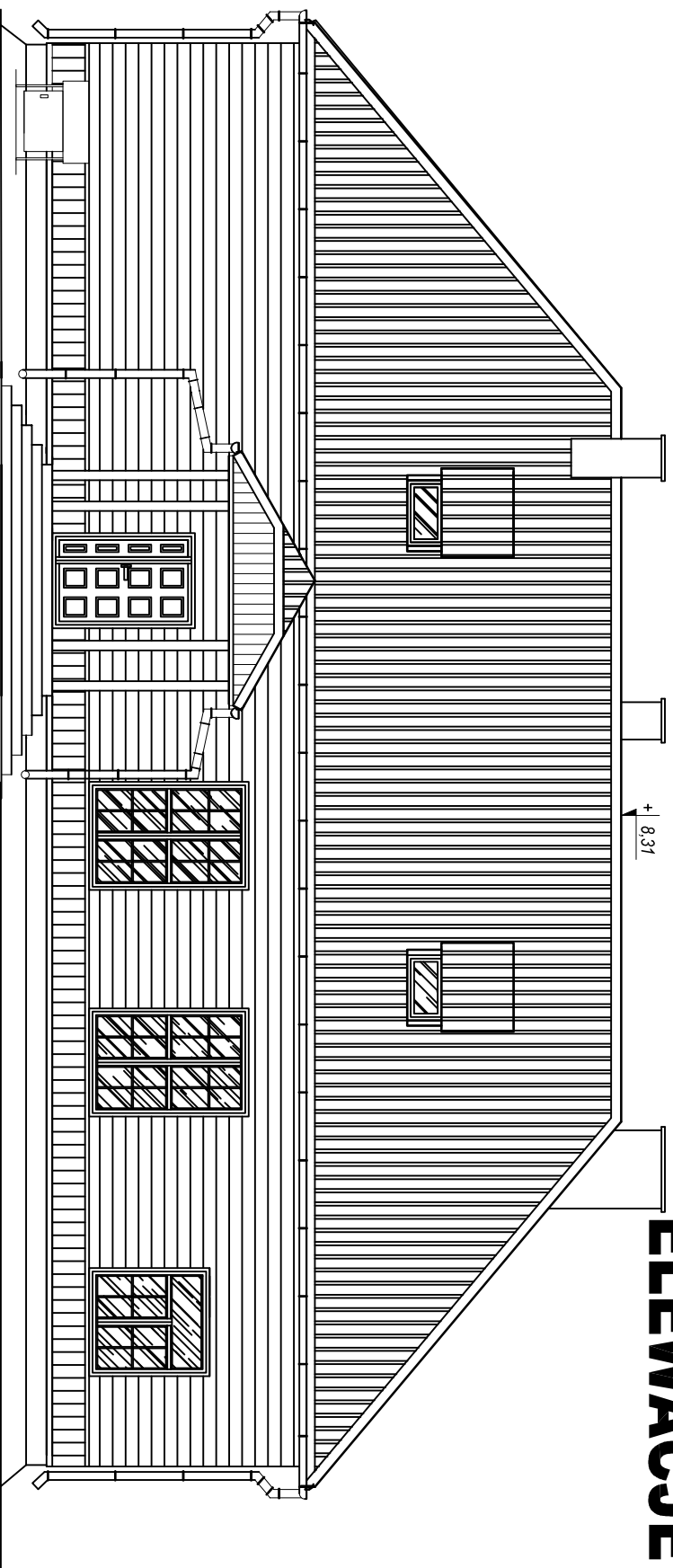
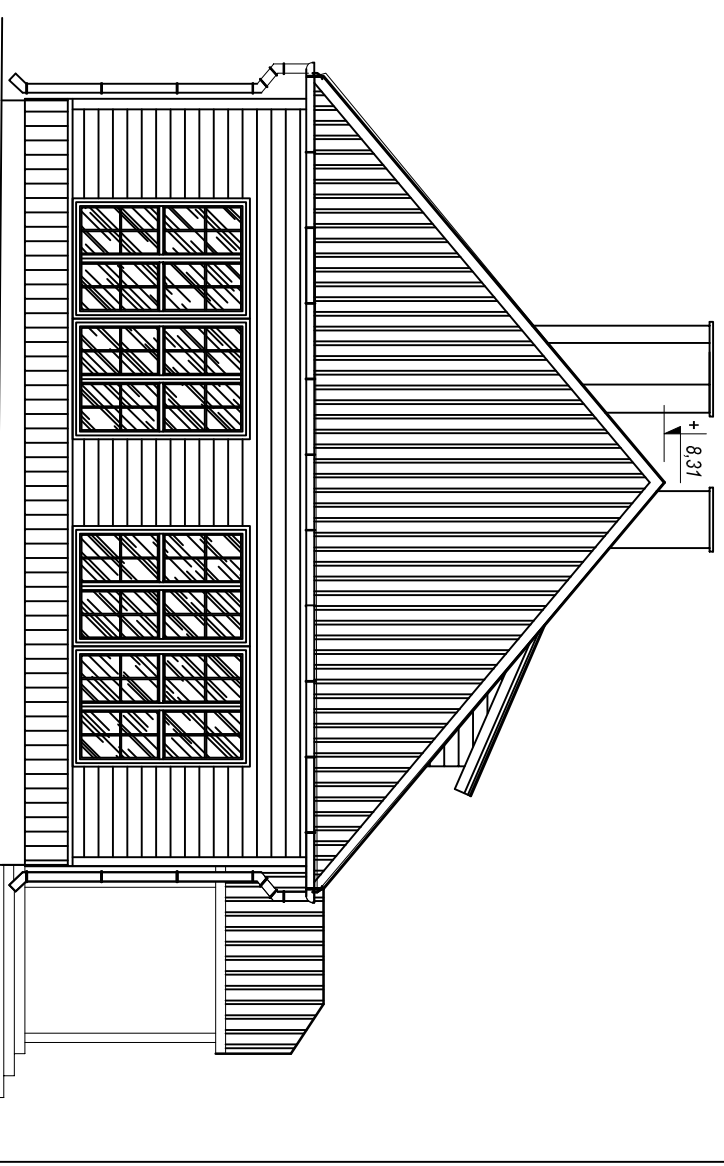


# ELEWACJE - INWENTARYZACJA skala 1:100

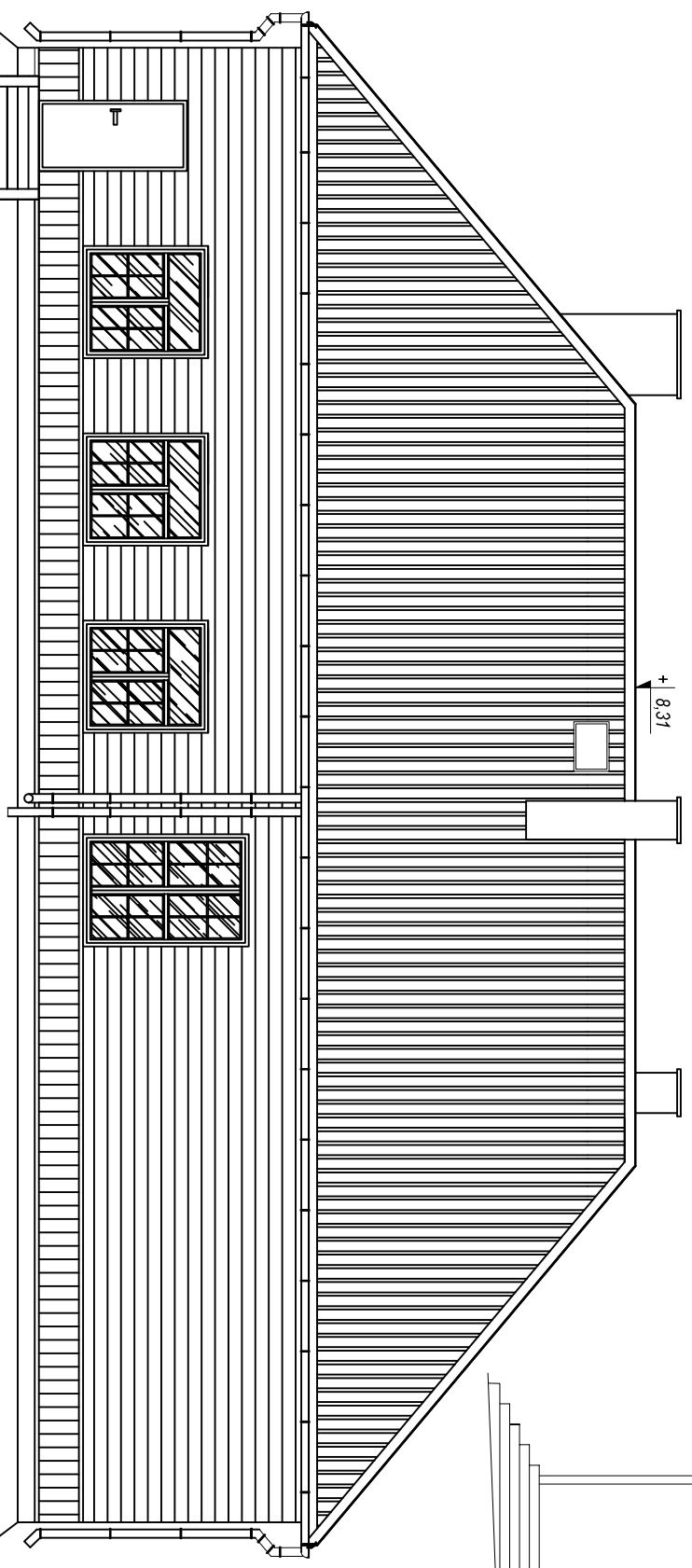


## ELEWACJA POŁUDNIOWO-WSCHODNIA

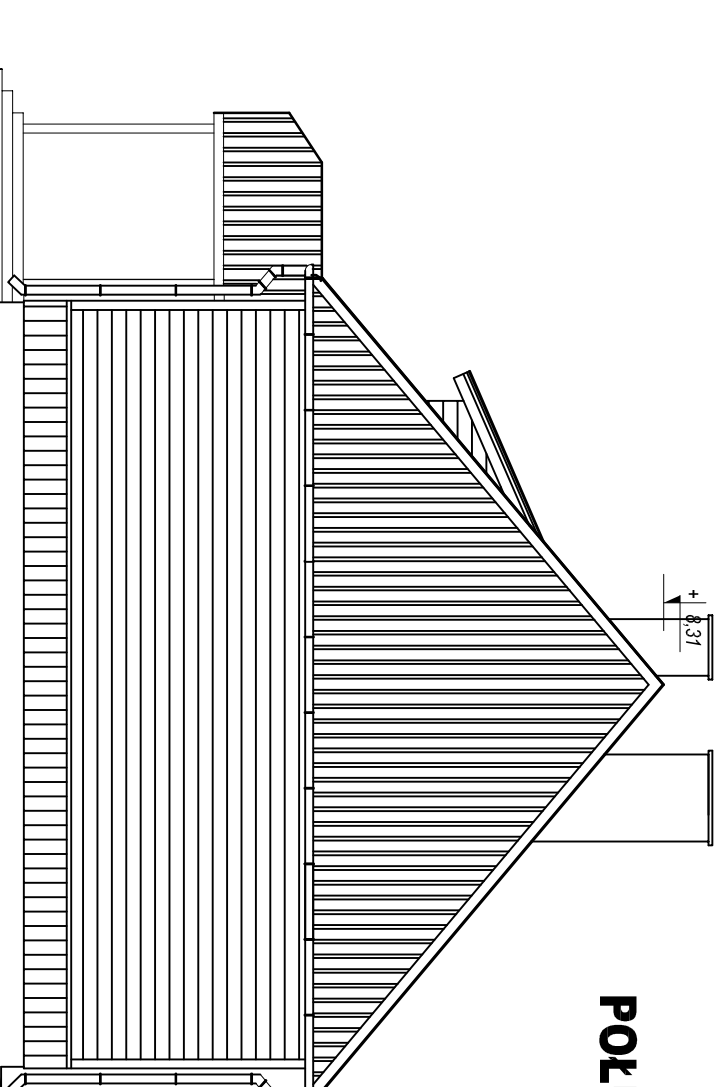


## ELEWACJA POŁUDNIOWO-ZACHODNIA

## ELEWACJA PÓŁNOCNO ZACHODNIA



## ELEWACJA PÓŁNOCNO-WSCHODNIA



Projekt:  
**REMONT (MODERNIZACJA) DACHU  
BUDYNKU SZKOŁY PODSTAWOWEJ  
W PRUDZISZKACH, GMINA JELENIEWO**  
Obręb Prudziński, gmina Jeleniewo  
dz. nr ewid.177

Investor:  
Gmina Jeleniewo  
ul. Słoneczna 3, 16 - 404 Jeleniewo

Projekt:  
**BIURO OBSŁUGI INWESTYCJI  
ARKADIUSZ PAPADOPULOS**  
ul. Soligłosa 27/15, 19-400 Mięko

PROJEKTANT	Nr upr.	Podpis
ARKADIUSZ PAPADOPULOS	WAM/0127/POOK/07	
MAGDALENA BECZAK	MA/021/05	
ANNA GRUSZNIS		

Tytuł rysunku:  
**ELEWACJE - INWENTARYZACJA**

Skala:	Data:	Rysowca:	Nr rys.	Str.
1:100	5.06.2014	A.G.	1-5	