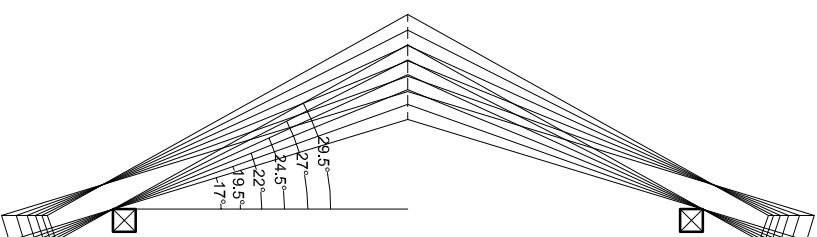
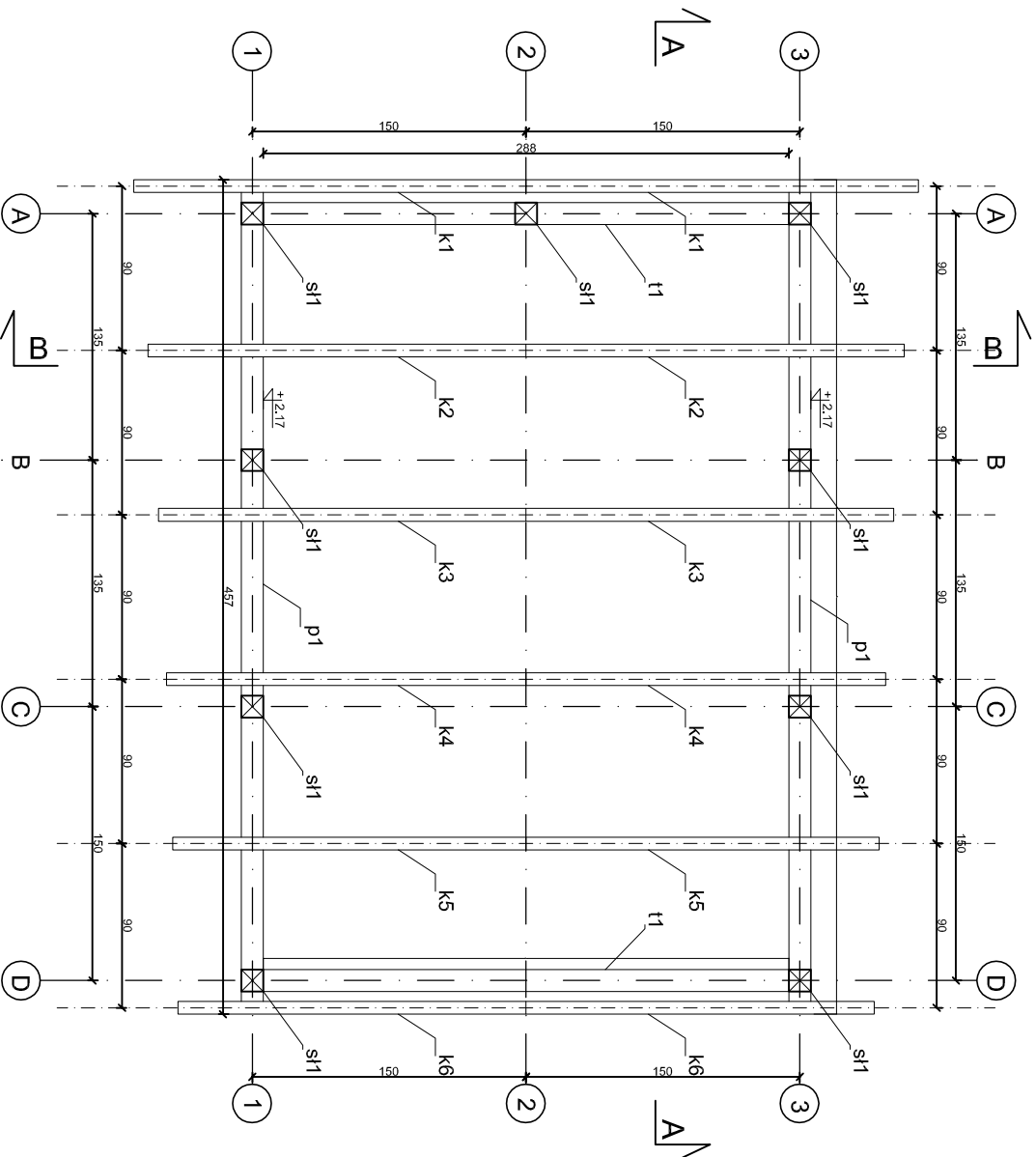


WIĘZBA DACHOWA



- ELEMENTY DREWNIANE ZABEZPIECZYĆ SPODKAMI
- GRZEBIO - WODOCHRONNYMI OGNIODCHRONNYMI
- PRZED MONTAŻEM NALEŻY WYKONAĆ ELEMENTY WZORCOWE
- POŁĄCZENIA ELEMENTÓW WYKONAĆ JAKO CIEŚLERSKIE W/G ZASAD SZTUKI
- KLASA DREWNA C30

- K6
- K5
- K4
- K3
- K2
- K1

K1-K6 - krokwie 7x14cm
 p1 - poddągi 12x12cm
 s11 - słupy 12x12cm
 t1 - łączniki 12x12cm

SCHEMAT WZNOŚCZĄCEGO SIĘ KĄTA NACHYLENIA KROKWI

Projekt: ZMIANA SPOSOBU UŻYTKOWANIA CZĘŚCI BUDYNKU MIESZKALNEGO NA CELE USŁUGOWO-TURYSTYCZNE "IZBY PAMIĘCI JACWIEŚKIEJ"	
Inwestor: Gmina Jeleniewo ul. Słoneczna 3, 16 - 404 Jeleniewo	
Projekt: BIURO OSŁUGI INŻYNIERSKIEJ ARKADIUSZ PAPAŁOPIŁOS ul. Chłopińska 22, 16-000 Jeleniewo	
Szczepiła, gmina Jeleniewo, dz. nr ewid. 253/1, 253/2, 253/3, 253/4	
PROJEKTANT	Nr. upr. Podpis
WZROKOWA BARIERA WZRAK	Im. i nazwisko
ANALIZATOR FUNKCJONALNOŚĆ	Imię i nazwisko / Podpis
Typ i opis obiektu: WIĘZBA DACHOWA	
Skala: 1:100	Data: 28.09.2012
Str. 3	Str. 3