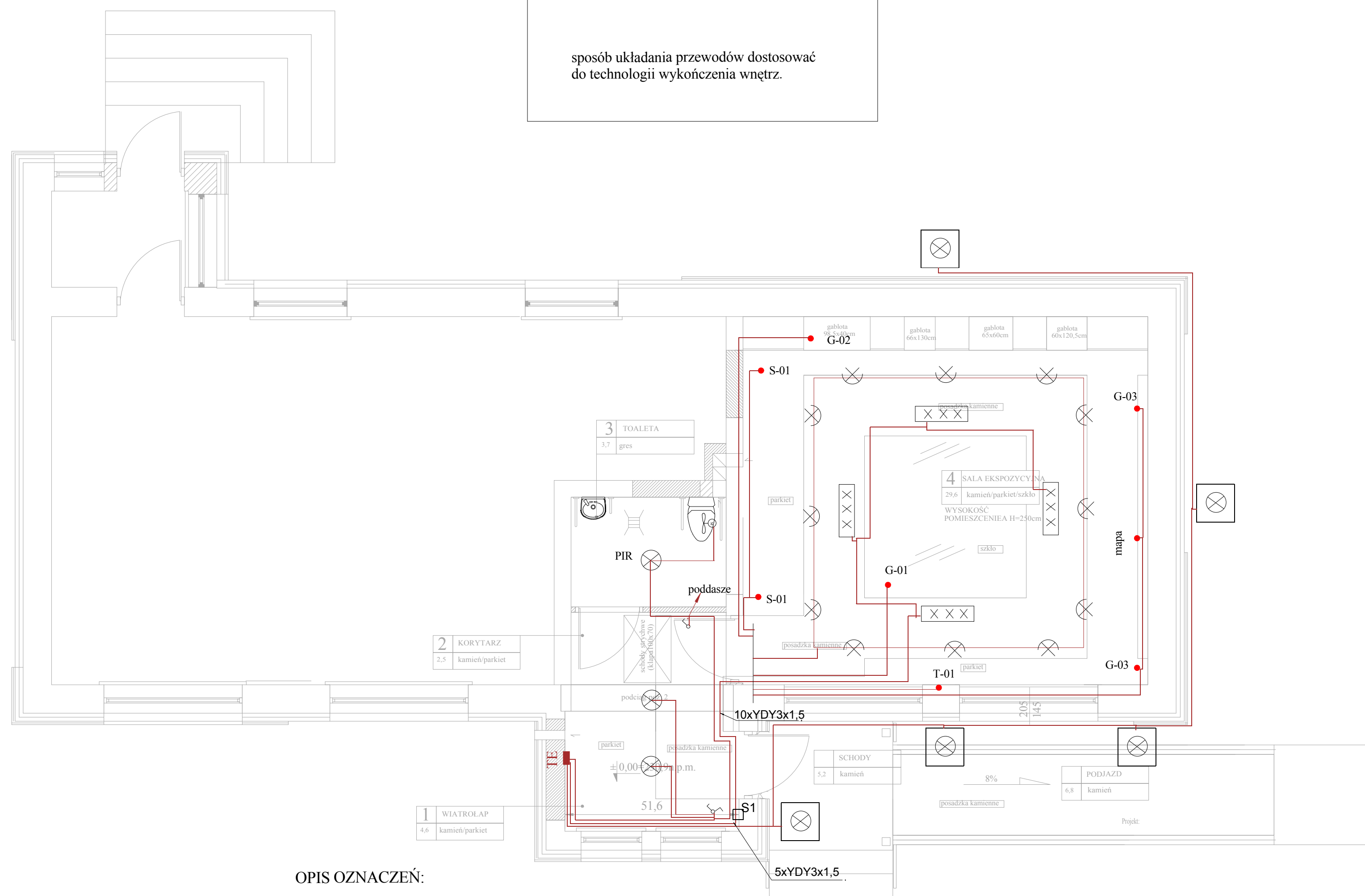


sposób układania przewodów dostosować do technologii wykończenia wnętrz.



OPIS OZNACZEŃ:

TE ■ tablice rozdzielcze obiektu

⊗ naświetlacz 35W instalowany na szynoprzewodzie

X X X pasek LED w silikonie, IP 55

• puszki rozdzielcze p/t do przyłączenia podświetlanych obiektów ekspozycji

⊗ wentylator łazienkowy włączany z oświetleniem przez przełącznik czasowy opóźniający jego wyłączenie w stosunku do wyłączenia oprawy

⊗ oprawa plafoniera 2x24W, IP 44

PIR - oprawa z czujnikiem ruchu

⊗ oprawa elewacyjna zewnętrzna - kinkiet, 60W

⊗ łącznik 1 obwodowy (pojedynczy)

⊗ łącznik 2 obwodowy (świecznikowy)

— trasa obwodów, YDY 3x1,5mm2

ZMIANA SPOSOBU UŻYTKOWANIA CZĘŚCI BUDYNKU MIESZKALNEGO NA CELE USŁUGOWO-TURYSTYCZNE "IZBY PAMIĘCI JACWIESKIEJ"				
Starzyby, gmina Jeleniewo, dz. nr ewid. 253/1, 253/2, 253/3, 252/1				
Inwestor:		Gmina Jeleniewo ul. Słoneczna 3, 16 - 404 Jeleniewo		
Projekt:		BIURO OBSŁUGI INWESTYCJI ARKADIUSZ PAPADOPULOS ul. Godkowska 22, 19-400 Iłecsko		
PROJEKTANT	Nr upr.	Podpis		
mgr inż. Barbara Marciniak	SUW 339/80			
Tytuł rysunku: RZUT PARTERU - INSTALACJA OŚWIETLENIA				
Skala:	Data:	Rysował:	Nr rys.	Str.
1:50	4.06.2012	B.M.	E3	