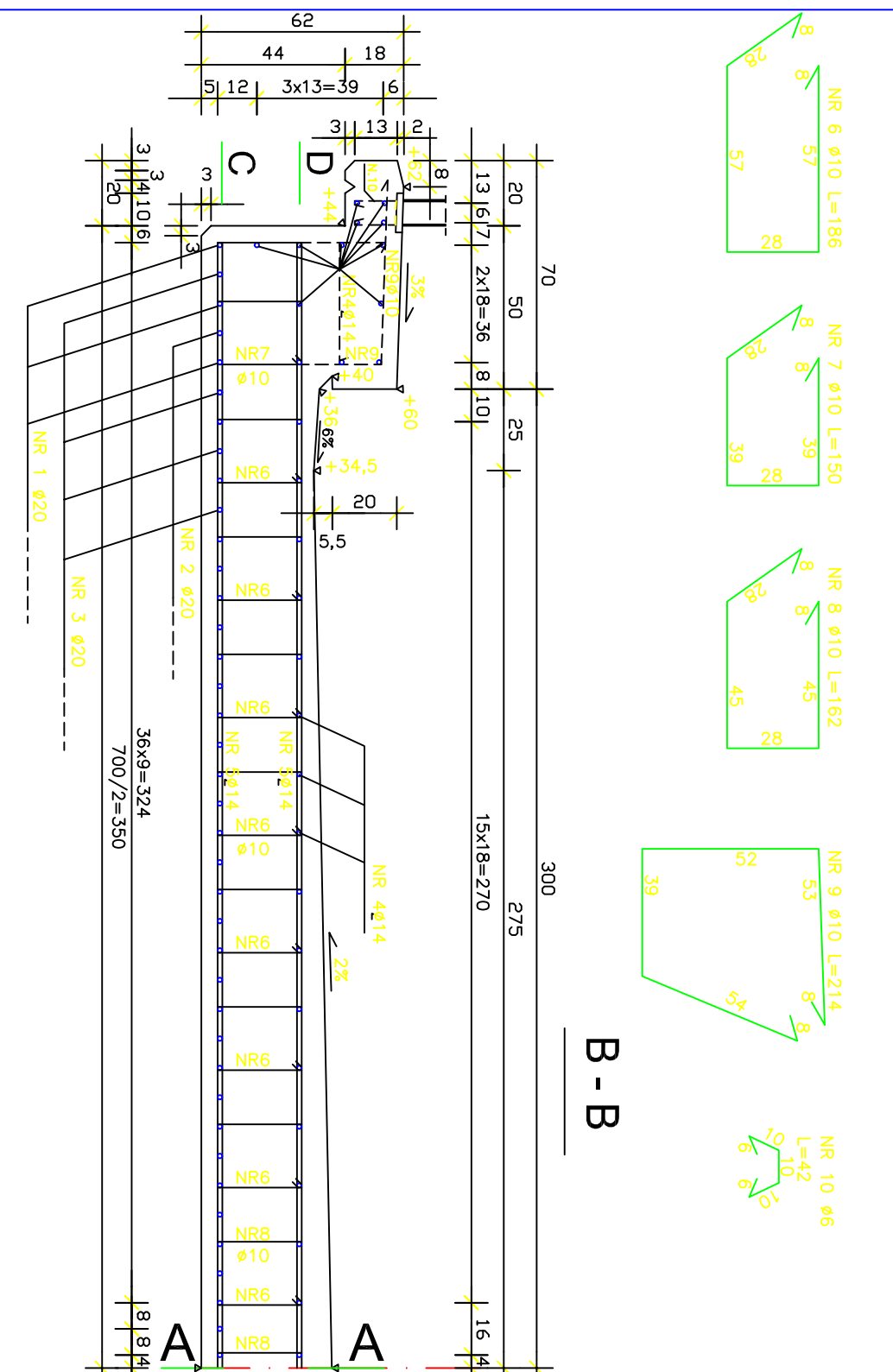
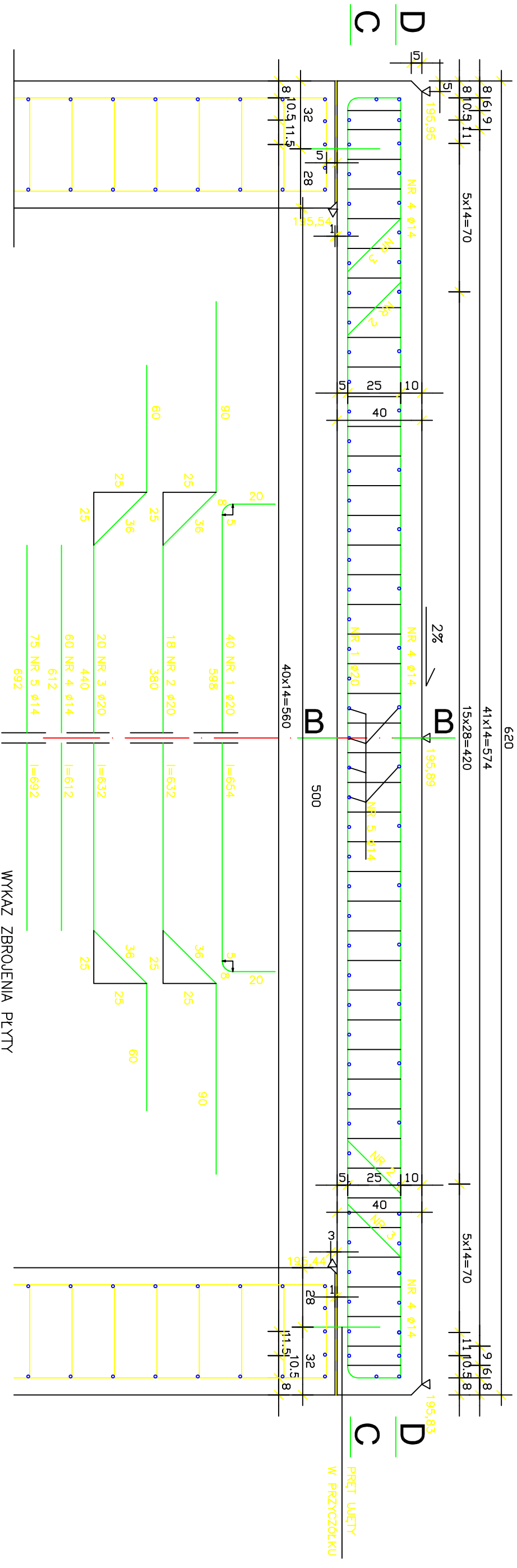


# PRZEKRÓJ PODŁUŻNY W OSI PŁYTY A-A



WYKAZ ZBROJENIA PŁYTY

NR PRETA	NAZWA PRETA	φ, φ [mm]	DLUGOŚĆ 1szt. [cm]	ILOŚĆ [szt.]	DLUGOŚĆ CAŁKOWITA (m)				
					St 35x	φ10	φ14	φ20	
1	GŁÓWNY PŁYTY	20	654	40				261,60	
2	GŁÓWNY PŁYTY	20	632	18				113,76	
3	GŁÓWNY PŁYTY	20	632	20				126,40	
4	PODŁUŻNY PŁYTY	14	612	60				367,20	
5	POPORZECZNY PŁYTY	14	692	75				519,00	
6	STRZEMIE PŁYTY	10	186	704				1309,44	
7	STRZEMIE PŁYTY	10	150	88				132,00	
8	STRZEMIE PŁYTY	10	162	88				142,56	
9	STRZEMIE BELKI PODPORZECZNEJ	10	214	86				184,04	
10	KOTWY PORZĘCY	6	42	18				7,56	
DLUGOŚĆ RAZEM					(m)	7,56	1768,04	886,20	501,76
CIĘŻAR 1m					(kg/m)	0,222	0,62	1,21	2,47
CIĘŻAR RAZEM w/g ŚREDNIC Z DODATKIEM NA SPAWY					(kg)	2,0	1151,0	1126,0	1302,0
CIĘŻAR RAZEM w/g GATUNKÓW STALI					(kg)		1153,0		2428,0
CIĘŻAR CAŁKOWITY					(kg)		3581,0		

OBJĘTOŚĆ BETONU : 18,0m<sup>3</sup>  
 POWIERZCHNIA DESKOWANIA : 54,4m<sup>2</sup>

**BETON: B30**  
**STAL: St35x, 18 G2**

PROJEKTOWANIE I NADZORY RENATA STANKIEWICZ			
16-400 SUWAŃKI, UL. ECCKA 23			
OBIEKT	PRZEBUDOWA MOSTU W MIEJSCU PODWYSOKIE JELENIOWSKIE	Data:	
ADRES	NA RZ. CZARNA HANCZA W CIĄGU DRÓGI GMINNEJ	LISTOPAD 2007r.	
PROJEKTANT	mgr inż. MAREK OTROCKI	NR UPRAWNIENI	PODPIS
Branża mostowa		SUW-81/94	
Branża drogowa	inż. RENATA STANKIEWICZ	PDL/0030/Z000/04	
Sprawdzający	mgr inż. ZYGMUNT DARGIEWICZ	SUW-5/97	
Tytuł rys.	ZBROJENIE PŁYTY	Skala 1:20	Rys. Nr. 14