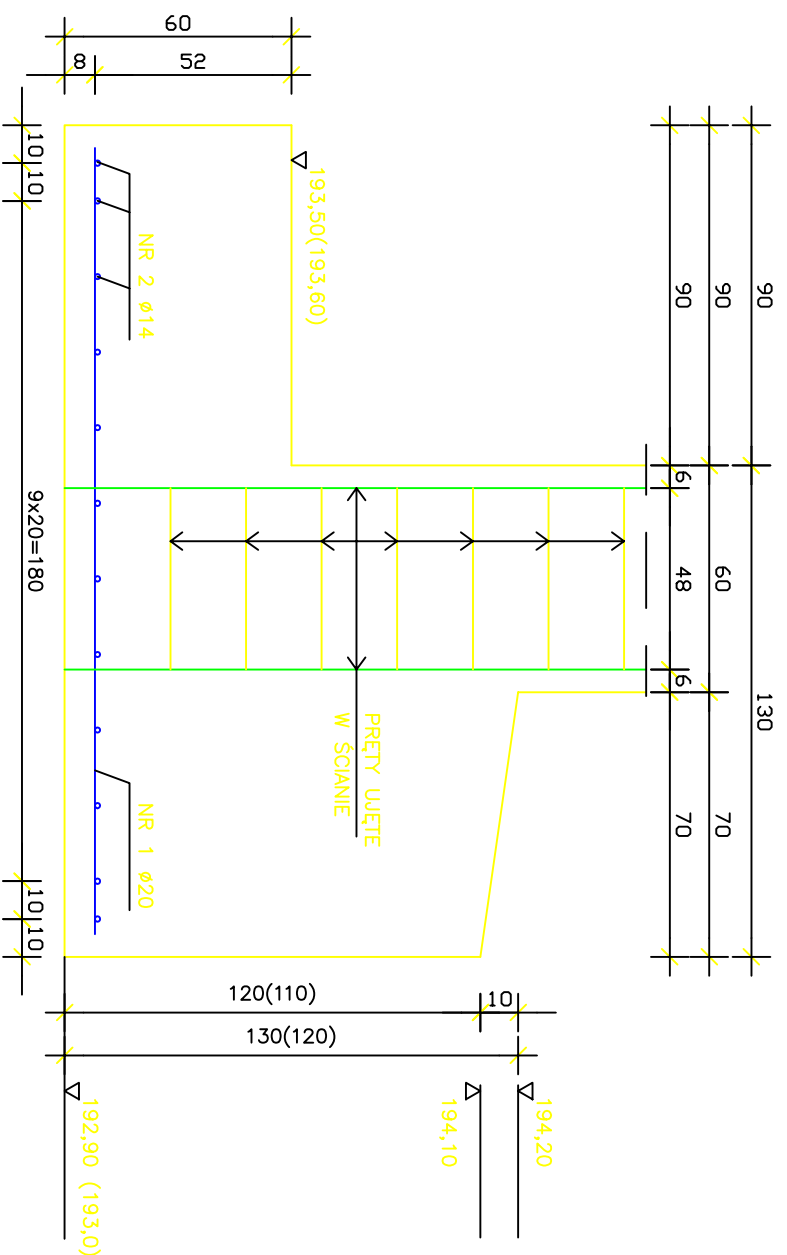


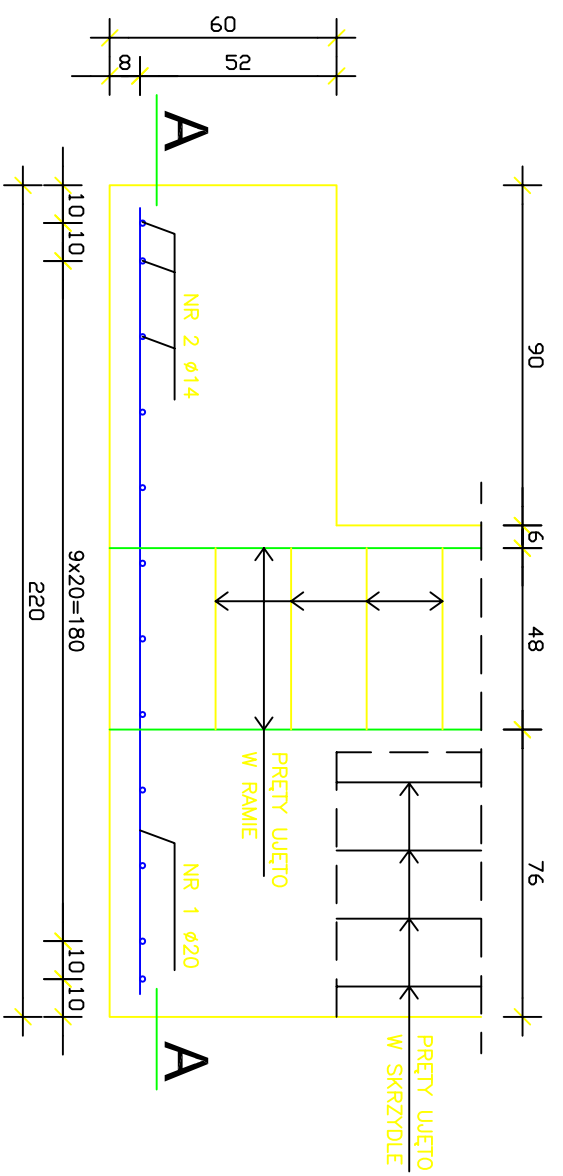
C-C



UWAGA:

WARTOŚCI W NAWIASACH DOTYCZĄ PRZYCZÓŁKA LEWOBRZĘZNEGO

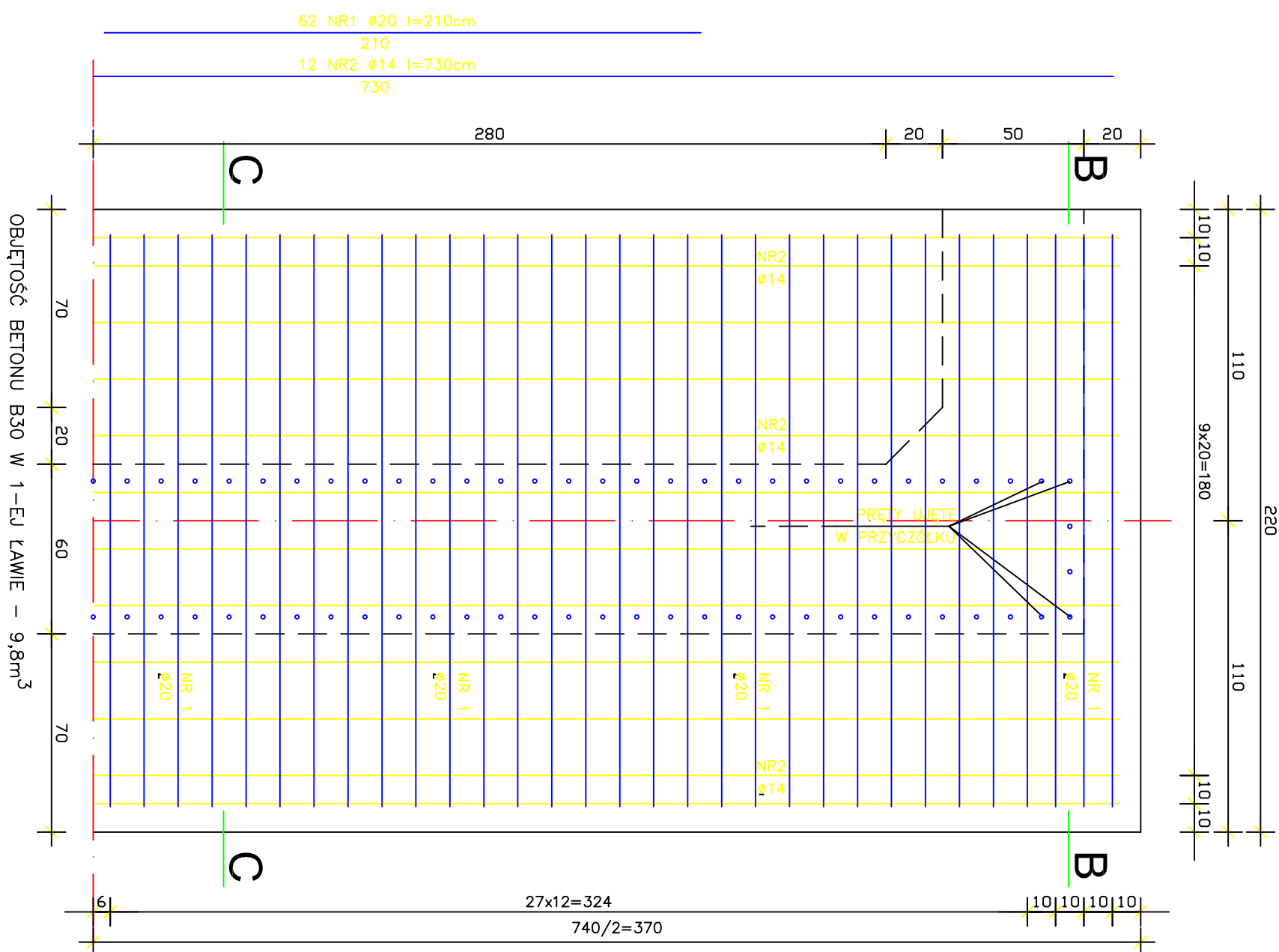
B-B



ZESTAWIENIE STALI 18G2 DLA 1-EJ ŁAWY

NR PRETA	NAZWA PRETA	Ø [mm]	DLUGOŚĆ 1szt. [cm]	ILOŚĆ [szt.]	DLUGOŚĆ CAŁKOWITA (m)
1	GLÓWNY ŁAWY	20	210	62	130,2
2	ROZDZIELCZY ŁAWY	14	730	12	87,6
DKUOGOŚĆ RAZEM (m)					87,6
CIEŻAR RAZEM (kg/m)					1,21
DODATEK NA SPAWY 5% (kg)					106,0
CIEŻAR ŁĄCZNIŁE (kg)					321,6
CIEŻAR CAŁKOWITY (kg)					5,0
CIEŻAR CAŁKOWITY (kg)					111,0
CIEŻAR CAŁKOWITY (kg)					338,0
CIEŻAR CAŁKOWITY (kg)					449,0

A-A



OBJĘTOŚĆ BETONU B30 W 1-EJ ŁAWIE – 9,8m³

BETON : B30

STAL : 18G2

PROJEKTOWANIE I NADZORY RENATA STANKIEWICZ		Data:	
OBIEKT	PRZEBUDOWA MOSTU W msc. PODWYSOKIE JELENIĘWSKIE	16-400 SUWAŃKI, UL. ECCKA 23	LISTOPAD 2007r.
ADRES	NA rz. CZARNA HANCZA W CIAGU DROGI GMINNEJ	PODWYSOKIE JELENIĘWSKIE-MALESOWIZNA, gm. JELENIĘWO	
PROJEKTANT	mgr inż. MAREK OTROCKI	NR UPRAWNIEN	PODPIS
Branża mostowa	mgr inż. RENATA STANKIEWICZ	SUW-81/94	
Branża drogowa	inż. RENATA STANKIEWICZ	PDL/0030/Z000/04	
Sprawdzający	mgr inż. ZYGMUNT DARGIEWICZ	SUW-5/97	
Tytuł rys.	ZBROJENIE ŁAWY	Skala 1:20	Rys. Nr. 10