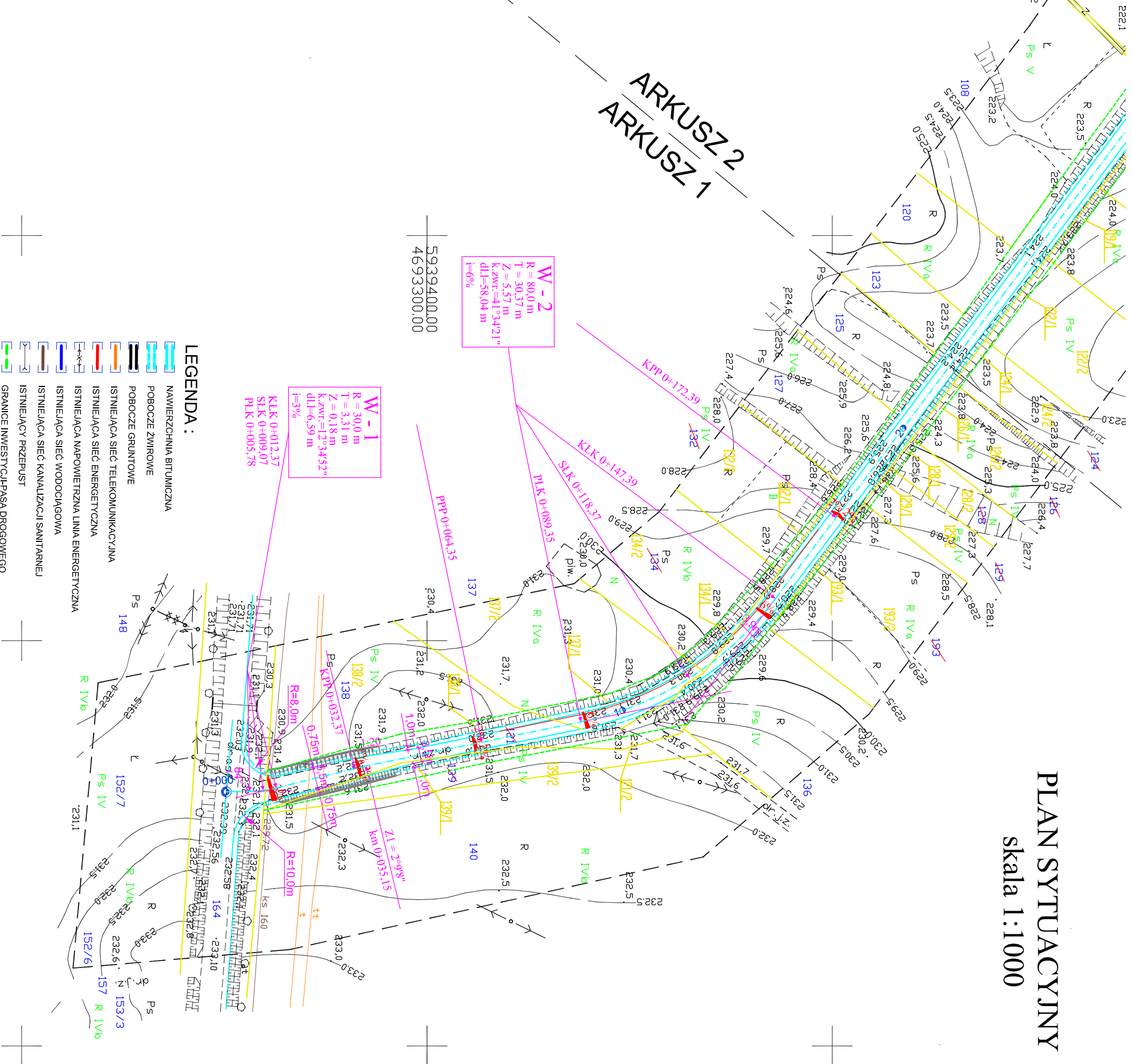


# PLAN SYTUACYJNY

## skala 1:1000

RYS. NR 1.1



**TELEKOMUNIKACJA POLSKA S.A.**  
 Obszar Pionu Sieci  
 Dział Zarządzania Zasobami Sieci  
 Al. M. J. Piłsudskiego 63A, 10-449 Olsztyn

*Urgencyjne Mr PGSO  
 Treść uzgod. między stronami  
 o nr 118.  
 Awaria dn. 13.08.07*

**Teresa Wojtkiewicz**  
 Dział Zarządzania Zasobami Sieci

**ZEB Dystrybucja Sp. z o.o.**  
 Region Energetyczny Dystrybucji Suwałki  
 ul. Piaskowa 1, 16-400 Suwałki  
 NIP 7010049738, REGON 140807330

*Uwaga:  
 1. Zgodnie z wymaganie oddległości projektowane  
 jezdnie od przewodów istn. linii nap. 50 i 110 kV.  
 2. Miejsca skrzyżowań zlozysic do oceny  
 technicznej w ZED Suwałki.  
 Cln. 10.08.2007*

**ZEB Dystrybucja Sp. z o.o.**  
 Region Energetyczny Dystrybucji Suwałki  
*J. Sikiorski*  
 Referent ds. Dokumentacji  
**Jacek Sikiorski**

PROJEKTOWANIE I NADZORY - RENATA STANKIEWICZ 16-400 SUWAŁKI, UL. ELCKA 23		
OBIEKT ADRES	DOKUMENTACJA TECHNICZNA NA REMONT ISTNIEJĄCEJ DROGI GMINNEJ O NAWIERZCHNI ZWIROWEJ KRZEMIANKA - SZURBELT OD KM 0+000 - KM 1+752,50	DATA 07.2007
ZESPÓŁ PROJEKTOWY	inż. RENATA STANKIEWICZ mgr inż. ANNA TOPOLSKA	NUMER UPRAWNIENI PDL/00030/ZOOD/04
SPRAWDZAJĄCY	mgr inż. STANISŁAW NOWIK	SUV - 47/89
TYTUŁ RYS.	PLAN SYTUACYJNY	SKALA 1:1000
		RYS. NR 1.1