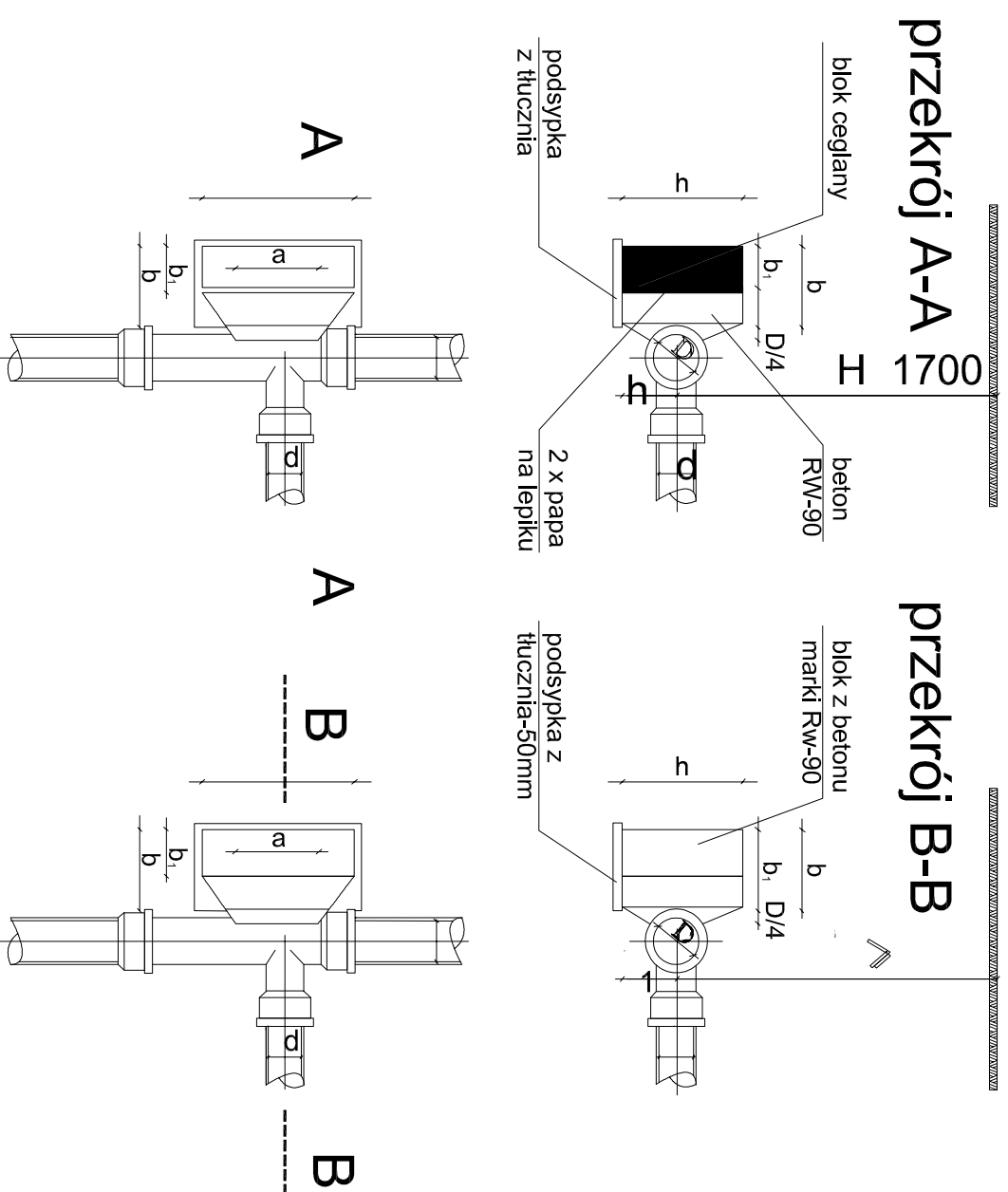


# BLOKI OPOROWE



## WYMIARY BLOKÓW OPOROWYCH

GRUNT SPOISTY ciśn.prób.0.98MPa GRUNT SYPKI ciśn.prób.0.98MPa

średn. nom. mm	h mm	h <sub>1</sub> mm	l mm	b mm	b <sub>1</sub> mm	a mm	objętość m <sup>3</sup>
100	300	150	500	180	80	200	0,023
150	450	220	750	270	100	200	0,070
200	700	320	1000	360	130	300	0,196
250	900	410	1000	360	130	300	0,253
300	900	410	1500	550	200	350	0,562

średn. nom. mm	h mm	h <sub>1</sub> mm	l mm	b mm	b <sub>1</sub> mm	a mm	objętość m <sup>3</sup>
100	300	150	500	180	80	200	0,023
150	500	240	500	180	80	200	0,038
200	650	300	750	270	100	200	0,101
250	800	370	1000	360	130	300	0,224
300	750	350	1500	550	200	350	0,468

		<a href="http://www.san-system.com.pl">www.san-system.com.pl</a> <a href="mailto:biuro@san-system.com.pl">e-mail: biuro@san-system.com.pl</a>	
Wykonawca: <b>SAN-SYSTEM</b> 19-400 Olścisło ul. Składowa 3A/23	Imię i Nazwisko	Nr uprawnień	Data
Projektował mgr inż. Karol Brodowski	mgr inż. Karol Brodowski	WAM/0076/POOS/04	czerwiec 2008r.
Sprawdził mgr inż. Tomasz Kowalczyk	mgr inż. Tomasz Kowalczyk	WAM/0015/POOS/07	czerwiec 2008r.
Asystent projektanta inż. Diana Bielewicz	inż. Diana Bielewicz		czerwiec 2008r.
OBIEKT: Sieć wodociągowa sprowadzająca Jeleniewo - Gullieniszki. INWESTOR: Gmina Jeleniewo, 16-404 Jeleniewo, ul. Słoneczna 3 TEMAT: Schemat bloku oporowego na trójniku			Skala rys. --- Nr rys. 12
			Podpis