

TEMAT :

PROJEKT ARCHITEKTURY WNĘTRZ
PROJEKTY CAŁOŚCIOWE ARCHITEKTURY WNĘTRZ DLA
SEGMENTÓW HOTELOWYCH NA I PIĘTRZE BUDYNKU C
DLA MODERNIZACJI I REMONTU 10 POKOI I
POMIESZCZEŃ HOTELOWYCH NA I PIĘTRZE.

ZAKRES :
ARCHITEKTURA WNĘTRZ
INSTALACJE SANITARNE
INSTALACJE ELEKTRYCZNE

Jedlec działka nr 2140/2, jednostka ewidencyjna 63-322 Gołuchów

INWESTOR :
CRR KRUS JEDLEC

ZESPÓŁ PROJEKTOWY
ARCHITEKTURA WNĘTRZ :
mgr arch. Jerzy Milewski
mgr inż. arch. Agnieszka Milewska
arch. Kateryna Druzenko
arch. Weronika Pawera
arch. Joanna Woźniak
arch. Wiktoria Wójcik
INSTALACJE SANITARNE :
mgr inż. Agnieszka Kurowska
INSTALACJE ELEKTRYCZNE :
mgr inż. Andrzej Kuroczycki

CZERWIEC 2022
TOM

SPIS ZAWARTOŚCI OPRACOWANIA

A. ARCHITEKTURA WNĘTRZ

1. Przedmiot opracowania.
2. Opis projektu architektury wnętrz – modernizacji i remontu.
3. Opis prac remontowych. Zestawienie materiałów i kolorystyka.
4. Zestawienie nowych mebli i elementów wyposażenia wnętrz – pokoje i łazienki
5. Oprawy oświetleniowe
6. Część rysunkowa – wg numeracji:

AW1. Rzut I piętra – strefa pokoi

Projekt układu funkcji, rozmieszczenie opraw i gniazd, opisy skala 1:50

AW2. Projekt pokoju 101

projekt układu funkcji, rozmieszczenie opraw i gniazd, opisy. Rzut i widoki skala 1:25

AW3. Projekt pokoju 104

projekt układu funkcji, rozmieszczenie opraw i gniazd, opisy. Rzut i widoki skala 1:25

AW4. Projekt pokoju 105 / 106 lustrzane odbicie

projekt układu funkcji, rozmieszczenie opraw i gniazd, opisy. Rzut i widoki skala 1:25

AW5. Projekt pokoju 107

projekt układu funkcji, rozmieszczenie opraw i gniazd, opisy. Rzut i widoki skala 1:25

AW6. Projekt pokoju 112 +110 (kopia) / 111+109 (kopia)

projekt układu funkcji, rozmieszczenie opraw i gniazd, opisy. Rzut i widoki skala 1:25

AW7. Projekt pokoju 113

projekt układu funkcji, rozmieszczenie opraw i gniazd, opisy. Rzut i widoki skala 1:25

AW8. Projekt łazienki 105b+101b+112b+110b / 104b/105b/109b/111b

projekt układu funkcji, rozmieszczenie opraw i gniazd, opisy. Rzut i widoki skala 1:25

Aw9. Projekt łazienki 107b

projekt układu funkcji, rozmieszczenie opraw i gniazd, opisy. Rzut i widoki skala 1:25

AW10. Projekt łazienki 113b

projekt układu funkcji, rozmieszczenie opraw i gniazd, opisy. Rzut i widoki skala 1:25

AW11. Projekt zabudowy garderób - szafy

skala 1:25

AW12. Projekt stolarki drzwiowej, wewnętrznej - zestawienie

projekt układu funkcji, rozmieszczenie opraw i gniazd, opisy. Rzut i widoki skala 1:25

UWAGA !

Znak „/” = oznacza - lustrzane odbicie

Znak „+” = oznacza - kopia

Projekt korytarza ujęto w opisie.

B. INSTALACJE SANITARNE

1. Podstawa opracowania
2. Zakres opracowania
3. Zakres opracowania
4. Instalacje centralnego ogrzewania
5. Instalacje zimnej i ciepłej wody
6. Instalacje kanalizacji sanitarnej
7. Uwagi ogólne
8. Część rysunkowa

IS01 Rzut I piętra

skala 1:100

C. INSTALACJE ELEKTRYCZNE

- D. 1. Podstawa opracowania
- E. 2. Zakres opracowania
- F. 3. Opis techniczny
- G. 4. Część rysunkowa
- H. E01 Rzut I piętra

skala 1:100

A. ARCHITEKTURA WNEŹRZ

A. ARCHITEKTURA WNĘTRZ

1. PRZEDMIOT OPRACOWANIA

Przedmiotem opracowania jest Projekt architektury wnętrz dla remontu i modernizacji 10 pokoi i pomieszczeń hotelowych na I piętrze budynku hotelowego nr C w Centrum Rehabilitacji Rolników KRUS w Jedlcu w zakresie:

Inwestorem jest CRR KRUS w Jedlcu, 63-322 Gołuchów, powiat pleszewski, województwo wielkopolskie.

- Przestrzenie wewnętrzne do remontu – powierzchnia użytkowa:

- I piętro, część hotelowa	316,12m ²
-RAZEM:	316,12 M²

Tabela – zestawienie pomieszczeń ujętych w projekcie - 1 Piętro - Budynek C :

nr	Nazwa pomieszczenia	Pow. w m ² razem	50% łazienki	100% łazienki	100% pokoje p-pokoje	Inne 100%
101	pok.3 osob.	17,07			17,07	
101a	p-pokój	3,53			3,53	
101b	łazienka	3,15		3,15		
102	pokój pokojow.	7,63				7,63
102a	przeds.	2,66				2,66
103	skł. porz.	2,21				2,21
104	pok.3 osob.	17,07			17,07	
104a	p-pokój	3,17			3,17	
104b	łazienka	3,15		3,15		
105	pok.2 osob.	13,92			13,92	
105a	p-pokój	3,17			3,17	
105b	łazienka	3,15	3,15			
106	pok.2 osob.	13,92			13,92	
106a	p-pokój	3,17			3,17	
106b	łazienka	3,15	3,15			
107	pok.3 osob.	18,60			18,60	
107a	p-pokój	4,39			4,39	
107b	łazienka	3,43		3,43		
108	pok.3 osob.	19,18			19,18	
108a	p-pokój	5,36			5,36	
108b	łazienka	3,66		3,66		
109	pok.2 osob.	13,92			13,92	
109a	p-pokój	3,10			3,10	
109b	łazienka	3,15		3,15		
110	pok.2 osob.	13,92			13,92	
110a	p-pokój	3,10			3,10	
110b	łazienka	3,15		3,15		
111	pok.2 osob.	13,92			13,92	

111a	p-pokój	3,10			3,10	
111b	łazienka	3,15	3,15			
112	pok.2 osob.	13,92			13,92	
112a	p-pokój	3,10			3,10	
112b	łazienka	3,15	3,15			
113	pok.3 osob.	18,39			18,39	
113a	p-pokój	2,85			2,85	
113b	łazienka	3,64		3,64		
113c	garderoba	3,65			3,65	
114	korytarz	47,04				47,04
115	klatka schod.	24,31				24,31
	RAZEM:	316,12	12,6	23,33	196,34	83,85

2. OPIS PROJEKTU ARCHITEKTURY WNĘTRZ - MODERNIZACJI I REMONTU.

Po przeprowadzeniu rozmów i po analizie sugestii Zarządców budynku objętego opracowaniem, dotyczących potrzeb, oczekiwań, estetyki oraz zakresu prac, postawiono sobie określone założenia projektowe. Ich celem była odpowiedź na wskazane potrzeby tj. poprawa estetyki pokoi oraz ich elementów, dobór elementów wyposażenia oraz wykończenia wnętrz w ramach omówionego wcześniej zakresu. Postanowiono aby wnętrza odpowiadały współczesnym trendom, tworzyły przyjazną, ciepłą atmosferę. Zachowując zarazem klasyczną elegancję i przytulny charakter. W propozycjach wyposażenia poprawiono estetykę i ergonomię wnętrz, dbając jednocześnie o rachunek ekonomiczny rozwiązań i materiałów.

Przeanalizowano wszelkie uwarunkowania, takie jak:

- architektura wnętrza i zewnątrz obiektu,
- sposób użytkowania obiektu,
- przedstawiony zakres,
- trwałość i praktyczność proponowanych rozwiązań.

3. OPIS PRAC REMONTOWYCH. ZESTAWIENIE MATERIAŁÓW I KOLORYSTYKA.

UWAGA! We wszystkich remontowanych pokojach i łazienkach należy wyprowadzić kable do czujników systemu p.poż. – wg rzutów i szczegółowych rysunków pokoi oraz łazienek.

3.1. Pokoje nr 101, 104, 107, 113 (opracowania jednostkowe).

a. przedpokój

- ściany

Ściany należy oczyścić i zagruntować, do wysokości 150 cm ścianę wykończyć masą żywiczną typu gramoplast w kolorze dobranym do pozostałych ścian – kolor ciepły szary wg NCS S1502-Y50R.

- sufit

Istniejący sufit należy odświeżyć, tj. oczyścić oraz przemalować na kolor biały.

- posadzka

Istniejącą wykładzinę należy zdemontować, a następnie posadzki wyrównać i wykończyć nową wykładziną w płytkach. Wzór należy układać równoległe do drzwi wejściowych.

Wybrana płytka wykładzinowa:

kolekcja: DSGN Absolute, kolor: popiel -932, wymiary: 50 x 50 cm.

Z tej samej wykładziny wg systemowego rozwiązania należy wykonać listwy przypodłogowe, wysokość: 7 cm.

b. pokój

- ściany

Należy oczyścić, zagruntować i przemalować na kolor jasny ciepły popiel, wg NCS S1502-Y50R.

Na ścianach należy wykonać osłony w strefach wskazanych na rzucie AW1, osłony wykonane z płyty meblowej laminowanej, kolor zbliżony do koloru mebli w pokoju. Osłona montowana na listwach dystansujących. Wysokość: 90 cm, grubość płyty: 18 mm, dolna krawędź na wysokości 30 cm od posadzki. Za górną krawędzią płyty osłonowej – ukryty pas ledowy, cofnięty od lica płyty o 3 cm.

- sufit

Sufit należy oczyścić, zagruntować i przemalować na kolor biały.

- posadzka

Istniejącą wykładzinę należy zdemontować, a następnie posadzki wyrównać i wykończyć nową wykładziną w płytkach. Wzór należy układać równoległe do okna.

Wybrana płytka wykładzinowa:

kolekcja: DSGN Absolute, kolor: popiel 932, wymiary: 50 x 50 cm.

Z tej samej wykładziny wg systemowego rozwiązania należy wykonać listwy przypodłogowe, wysokość 7 cm.

c. łazienka

- ściany

Istniejące płytki należy skuć. Ściany wyrównać i wygładzić, a następnie wykończyć płytkami ceramicznymi – wg rysunku – do wysokości 208 cm. (Również z górą opaski drzwi) W strefie prysznicowej, pod płytkami wykonać izolację folią w płynie. Ściany nad płytkami przemalować na kolor ciepły popiel wg NCS 1502-Y50R

Wybrane płytki:

Białe, wykończenie: satynowe, wymiar 60 x 30 cm, fuga: biała, szerokość.

Pasek -dekor, docinać z płytki podłogowej, wysokość paska: 5,5 cm:

kolekcja: CERCOM „SQUARE home”, kolor: ROPE home, wymiary: 60 x 60 cm.

Fuga: Sopro, kolor: szary 15, szerokość: 4 mm.

Lustro klejone do ściany pomiędzy płytki, powierzchnia lustra zlicowana z powierzchnią płytek.

Krawędzie szlifowane. Wymiar: 60 x 60 cm.

- sufit

Sufit należy oczyścić, zagruntować i przemaalować na kolor jak ściany nad płytkami. Ciepły popiel wg NCS 1502-Y50R

- posadzka

Istniejącą posadzkę należy skuć, podłogę wyrównać i wygładzić, a następnie wykończyć płytkami ceramicznymi. W strefie prysznic, pod płytkami wykonać izolację folią w płynie.

Wybrane płytki:

kolekcja: CERCOM „SQUARE home”, kolor: ROPE home, wymiary: 60 x 60 cm, grubość: 1 cm.

Fuga: Sopro, kolor: szary 15, szerokość: dopasować do fug płytek białych na ścianach min. 1,5mm.

3.2. Pokój 105/106 – oznacza lustrzane odbicie

a. przedpokój

- ściany

Ściany należy oczyścić i zagruntować, do wysokości 150 cm ścianę wykończyć masą żywiczną typu gramoplast lub marmorin, w kolorze dobranym do pozostałych ścian

– kolor ciepły szary wg NCS S1502-Y50R.

- sufit

Istniejący sufit należy odświeżyć, tj. oczyścić oraz przemaalować na kolor biały.

- posadzka

Istniejącą wykładzinę należy zdemontować, a następnie posadzki wyrównać i wykończyć nową wykładziną w płytkach. Wzór należy układać równoległe do drzwi wejściowych.

Wybrana płytka wykładzinowa:

kolekcja: Absolute, kolor: popiel -932, wymiary: 50 x 50 cm.

Z tej samej wykładziny wg systemowego rozwiązania należy wykonać listwy przypodłogowe, wysokość: 7 cm.

b. pokój

- ściany

Należy oczyścić, zagruntować i przemaalować na kolor jasny ciepły popiel, wg NCS S1502-Y50R.

Na ścianach należy wykonać osłony w strefach wskazanych na rzucie AW1, osłony wykonane z płyty meblowej laminowanej, kolor zbliżony do koloru mebli w pokoju. Osłona montowana na listwach dystansujących. Wysokość: 90 cm, grubość płyty: 18 mm, dolna krawędź na wysokości 30 cm od posadzki. Za górną krawędzią płyty osłonowej – ukryty pas ledowy, cofnięty od lica płyty o 3 cm.

- sufit

Sufit należy oczyścić, zagruntować i przemaalować na kolor biały.

- posadzka

Istniejącą wykładzinę należy zdemontować, a następnie posadzki wyrównać i wykończyć nową wykładziną w płytkach. Wzór należy układać równoległe do okna.

Wybrana płytka wykładzinowa:

kolekcja: DSGN Absolute, kolor: popiel 932 , wymiary: 50 x 50 cm.

Z tej samej wykładziny wg systemowego rozwiązania należy wykonać listwy przypodłogowe, wysokość 7 cm.

c. łazienka

- ściany

Istniejące płytki należy skuć. Ściany wyrównać i wygładzić, a następnie wykończyć płytkami ceramicznymi – wg rysunku – do wysokości 208 cm. (Równno z górą opaski drzwi) W strefie prysznic, pod płytkami wykonać izolację folią w płynie. Ściany nad płytkami przemaalować na kolor ciepły popiel wg NCS 1502- Y50R

Wybrane płytki:

Białe, wykończenie: satynowe, wymiar 60 x 30 cm, fuga: biała, szerokość.

Pasek -dekor docinać z płytki podłogowej, wysokość paska: 5,5 cm:

kolekcja: CERCOM „SQUARE home”, kolor: ROPE home, wymiary: 60 x 60 cm.

Fuga: Sopro, kolor: szary 15, szerokość: 4 mm.

Lustro klejone do ściany pomiędzy płytki, powierzchnia lustro zlicowana z powierzchnią płytek. Krawędzie szlifowane. Wymiar: 60 x 60 cm.

- sufit

Sufit należy oczyścić, zagruntować i przemaalować na kolor jak ściany nad płytkami. Ciepły popiel wg NCS 1502-Y50R

- posadzka

Istniejącą posadzkę należy skuć, podłogę wyrównać i wygładzić, a następnie wykończyć płytkami ceramicznymi. W strefie prysznic, pod płytkami wykonać izolację folią w płynie.

Wybrane płytki:

kolekcja: CERCOM „SQUARE home”, kolor: ROPE home, wymiary: 60 x 60 cm, grubość: 1 cm.

Fuga: Sopro, kolor: szary 15, szerokość: dopasować do fug płytek białych na ścianach min. 1,5mm

3.3. Pokój 112+110 oznacza kopia/ 11+109 oznacza kopia

a. przedpokój

- ściany

Ściany należy oczyścić i zagruntować , do wysokości 150 cm ścianę wykończyć masą żywiczną typu gramoplast w kolorze dobranym do pozostałych ścian – kolor ciepły szary wg NCS S1502-Y50R.

- sufit

Istniejący sufit należy odświeżyć, tj. oczyścić oraz przemaalować na kolor biały.

- posadzka

Istniejącą wykładzinę należy zdemontować, a następnie posadzki wyrównać i wykończyć nową wykładziną w płytkach. Wzór należy układać równoległe do drzwi wejściowych.

Wybrana płytka wykładzinowa:

kolekcja: Absolute, kolor: popiel -932 , wymiary: 50 x 50 cm.

Z tej samej wykładziny wg systemowego rozwiązania należy wykonać listwy przypodłogowe, wysokość: 7 cm.

b. pokój

- ściany

Należy oczyścić, zagruntować i przemaalować na kolor jasny ciepły popiel, wg NCS S1502-Y50R.

Na ścianach należy wykonać osłony w strefach wskazanych na rzucie AW1, osłony wykonane z płyty meblowej laminowanej, kolor zbliżony do koloru mebli w pokoju. Osłona montowana na listwach dystansujących. Wysokość: 90 cm, grubość płyty: 18 mm, dolna krawędź na wysokości 30 cm od posadzki. Za górną krawędzią płyty osłonowej – ukryty pas ledowy, cofnięty od lica płyty o 3 cm.

- sufit

Sufit należy oczyścić, zagruntować i przemaalować na kolor biały.

- posadzka

Istniejącą wykładzinę należy zdemontować, a następnie posadzki wyrównać i wykończyć nową wykładziną w płytkach. Wzór należy układać równoległe do okna.

Wybrana płytka wykładzinowa:

kolekcja: DSGN Absolute, kolor: popiel 932 , wymiary: 50 x 50 cm.

Z tej samej wykładziny wg systemowego rozwiązania należy wykonać listwy przypodłogowe, wysokość 7 cm.

c. łazienka

- ściany

Istniejące płytki należy skuć. Ściany wyrównać i wygładzić, a następnie wykończyć płytkami ceramicznymi – wg rysunku – do wysokości 208 cm. (Równno z górą opaski drzwi) W strefie prysznic, pod płytkami wykonać izolację folią w płynie. Ściany nad płytkami przemaalować na kolor ciepły popiel wg NCS 1502- Y50R

Wybrane płytki:

Białe, wykończenie: satynowe, wymiar 60 x 30 cm, fuga: biała, szerokość.

Pasek -dekor docinać z płytki podłogowej, wysokość paska: 5,5 cm:

kolekcja: CERCOM „SQUARE home”, kolor: ROPE home, wymiary: 60 x 60 cm.

Fuga: Sopro, kolor: szary 15, szerokość: 4 mm.

Lustro klejone do ściany pomiędzy płytki, powierzchnia lustro zlicowana z powierzchnią płytek. Krawędzie szlifowane. Wymiar: 60 x 60 cm.

- sufit

Sufit należy oczyścić, zagruntować i przemaalować na kolor jak ściany nad płytkami. Ciepły popiel wg NCS 1502-Y50R

- posadzka

Istniejącą posadzkę należy skuć, podłogę wyrównać i wygładzić, a następnie wykończyć płytkami ceramicznymi. W strefie prysznic, pod płytkami wykonać izolację folią w płynie.

Wybrane płytki:

kolekcja: CERCOM „SQUARE home”, kolor: ROPE home, wymiary: 60 x 60 cm, grubość: 1 cm.

Fuga: Sopro, kolor: szary 15, szerokość: dopasować do fug płytek białych na ścianach min. 1,5mm

Należy wykonać dodatkowe przyciski przywoływania personelu oraz przyciski kasujące przywoływanie personelu – wg rzutu oraz szczegółowego opracowania pokoju.

UWAGA! We wszystkich remontowanych pokojach i łazienkach należy wyprowadzić kable do czujników systemu p.poż. – wg rzutów i szczegółowych rysunków pokoi oraz łazienek.

UWAGA !

Projekty pokoi : 105 / 106, 112+110/111+109

Projekty łazienek : 101b+105b+110b+112b/104b+106b+109b+111b

Gdzie + oznacza kopie

Gdzie / oznacza lustrzane odbicie

3.4. OPIS PRAC REMONTOWYCH DLA KORYTARZA GŁÓWNEGO

a/ ściany

ściany należy oczyścić z istniejącej masy żywicznej; uzupełnić ubytki, naprawić ew. spękania, zaszpachlować i zagruntować.

Do wysokości ok. 205 cm tj. wysokość opasek drzwi do pokoi – ścianę wykończyć masą żywiczną typu gramplast w kolorze dobranym do ścian i wykładziny; kolor : ciepły, szary wg NCS S15 02-Y50R.

b/ sufit

istniejący sufit systemowy należy odświeżyć, tj. oczyścić oraz przemaalować na kolor biały.

c/posadzka

istniejącą wykładzinę należy zdemontować a następnie posadzki wyrównać, przygotować i wykończyć nową wykładziną w płytkach. Wzór należy układać w poprzek korytarza tj. prostopadle do drzwi wejściowych do pokoi hotelowych.

Wybrana płytka wykładzinowa : kolekcja : DSGN Absolute, kolor : 932, wymiary : 50 x 50

Z tej samej wykładziny wg systemowego rozwiązania należy wykonać listwy przypodłogowe, wysokość : 7cm.

Istniejące oprawy oświetleniowe zdemontować. Obniżyć do wysokości opasek drzwi do pokoi hotel.

4. ZESTAWIENIE NOWYCH MEBLI I ELEMENTÓW WYPOSAŻENIA WNĘTRZ – POKOJE I ŁAZIENKI

4.1. SZAFY GARDEROBIANE I ZABUDOWY W POKOJACH:

Szafy w formie zabudowy wnek w przedpokojach każdego segmentu hotelowego – 10 kpl.

Wnęki różnią się głębokością i szerokością przestrzeni do zabudowy. Głębokości kształtują się od 50cm, 55cm, 60cm, do 65cm i więcej.

Zabudowy należy dopasować do możliwości przestrzeni wnek w każdym przedpokoju w 9 segmentach. Jedynie w segmencie nr 113 występuje odrębna garderoba do zabudowania, szafa z drzwiami przesuwными i szafą wolnostojącą – drzwiami otwieranymi.

a/ Przedpokoje – do zabudowy w wnękach , z drzwiami przesuwными – **9 kpl.**

- fronty przesuwne

- wysokość dostosowana do wysokości pomieszczenia

- szerokość i głębokość zależna o wymiarów wnęki w przedpokoju,

Podział frontów na 3 części :

1 część wykończona lustrem

2 część wykończona płytą laminowaną kolor : E EGGER – Repro H 3331 ST10, Nebraska Eiche Natur, Natural Nebraska Oak (jak w pozostałych meblach w pokoju

- wnętrza podzielone na 3 części : 1 część do wieszania na drążku, i na 2 części z półkami na ubrania, lub dzielone na 2 części; u góry duże półki na walizki.

Projekty szaf i zasugerowane podziały wewnątrz – na projekcie rys. nr **AW11**.

Ostateczne podziały do uzgodnienia z Inwestorem.

b/ Garderoba nr 113a – jako pomieszczenie do zabudowy.

Zabudowa składa się z 2 kompletów :

1 komplet – to szafa – zabudowa wnęki

- fronty przesuwne
- wysokość dostosowana do wysokości pomieszczenia
- szerokość i głębokość zależna o wymiarów pom. garderoby,
- podział frontów – do uzgodnienia – ew. na 3 części

1 część wykończona lustrem

2 część wykończona płytą laminowaną kolor : E EGGER – Repro H 3331 ST10, Nebraska Eiche Natur, Natural Nebraska Oak (jak w pozostałych meblach w pokoju)

- wnętrza podzielone na 3 części : 1 część do wieszania na drążku, i na 2 części z półkami na ubrania, lub dzielone na 2 części; u góry duże półki na walizki.

Projekty szaf i zasugerowane podziały wewnątrz – na projekcie rys. nr **AW11**.

2 komplet – to szafa wolnostojąca z drzwiami otwieranymi

Projekty szaf i zasugerowane podziały wewnątrz – na projekcie rys. nr **AW11**.

Ostateczne podziały do uzgodnienia z Inwestorem

4.2. ZABUDOWY MEBLOWE W POKOJACH

a/ Łóżka

Ilość - 24

ramy łóżek wykonane na zamówienie lub gotowe na nogach, do materaca : 90cm x 200cm

~~laminat~~ kolor : nogi chrom, stalowe kolor : popiel lub drewniane jak kolor mebli,

wysokość : 50 cm - ramy z materacem, w tym materac ok. 20 cm; rama bez obudowy bocznej (aby zapewnić możliwość wsunięcia walizek po łóżko)

łóżka wszystkie przystosowane do ew. łączenia – jako łóżka podwójne.

b/ Krzesła.

- ilość – 24.

Tapicerowane siedziska i oparcia, kolor tapicerki – błękitny. Konstrukcja drewniana, kolor dobrany do pozostałych mebli.

c/ stoliki nocne

- ilość stolików nocnych –24

o wymiarach: (wys. x szer. x głęb.) 60 x 50 x 50cm.

-fronty – szuflady (1 mniejsza, 2 większe) + cokół wys. 7 cm

-blat nakładany

- kolor : laminat EGGER – Repro H 3331 ST10, Nebraska Eiche Natur, Natural Nebraska Oak (jak w pozostałych meblach w pokoju)

- okucia stalowe, srebrne mat

d/ zabudowa meblowa – komplet wielofunkcyjny

ilość – 10 kompletów

składa się z :

- ławka bagażowa, wolnostojąca 1x

- obudowa lodówki 1x– wentylacja w cokole-front i blat od strony ściany;
szer. 50 cm, głęb. 50cm

- komoda z szufladami (1x lub 2x)

- miejsce do pracy lub toaletki

Całość ze wspólnym blatem nakładanym, do wysokości = 75 cm, głębokość 50 cm

Błat ograniczony od tyłu listwą przyścienną , wys. 10 cm, z umieszczonymi w niej gniazdkami.

Cokół wysokość 7 cm

Długość blatu zabudowy zmienna , zależna od wielkości pokoju.

Pokój 101 – bez bagażownika, 0,85x1,61x0,5m

Pokój 104 – bez bagażownika, 0,85x1,40x0,5m, bagażownik 0,47x0,93x0,5m

Pokój 105 – bez bagażownika, 0,85x2,82x0,5m, bagażownik 0,47x0,92x0,5m

Pokój 106 – bez bagażownika, 0,85x2,82x0,5m, bagażownik 0,47x0,92x0,5m

Pokój 107 – bez bagażownika, 0,85x1,3x0,5m, bagażownik 0,47x1,03x0,5m

Pokój 109 – bez bagażownika, 0,85x2,79x0,5m, bagażownik 0,47x0,9x0,5m

Pokój 110 – bez bagażownika, 0,85x2,79x0,5m, bagażownik 0,47x0,9x0,5m

Pokój 111 – bez bagażownika, 0,85x2,79x0,5m, bagażownik 0,47x0,9x0,5m

Pokój 112 – bez bagażownika, 0,85x2,79x0,5m, bagażownik 0,47x0,9x0,5m

Pokój 113 – bez bagażownika, 0,85x1,67x0,5m

CAŁOŚĆ BEZ BAGAŻOWNIKA – 0,85x22,78x0,5

BAGAŻOWNIK – 0,47x7,4x0,5m

Kolor zestawu : EGGER – Repro H 3331 ST10, Nebraska Eiche Natur, Natural Nebraska Oak (jak w pozostałych meblach w pokoju).

e/ półki obok telewizora

Ilość : 10 x 2/pokój = 20 szt.

wykonana z płyt laminowanych, grubość 2 x 18 mm; głębokość 27 cm; długość ok.90 cm zmienna w zależności od przestrzeni. Montowana do ściany na ukryte bolce.

Kolor : E EGGER – Repro H 3331 ST10, Nebraska Eiche Natur, Natural Nebraska Oak (jak w pozostałych meblach w pokoju

4.3. OSŁONA NA ŚCIANY:

- ilość – 0,9x70,69m w każdym pokoju, wg rzutów i widoków ; wszystkie pokoje

Oslona na ścianę w strefach wskazanych na rzutach, osłony wykonane z płyty meblowej laminowanej, kolor : E EGGER – Repro H 3331 ST10, Nebraska Eiche Natur, Natural Nebraska Oak (jak w pozostałych meblach w pokoju.

Oslona montowana na listwach dystansujących. Wysokość: 90 cm, grubość: 18mm, dolna krawędź na wysokości 30 cm od posadzki, górna na 120 cm od posadzki.

Montowana na listwach dystansowych na wybranych ścianach.

Za płytą na wybranych ścianach z tapetą – ukryty pasek Led ok. 3 cm poniżej górnej krawędzi płyty – świecący na tapetę na wybranej ścianie pokoju. Patrz projekty pokoi.

Pokój 101 – 0,9x6,40m, PASEK LED – 0,9x3,84m – CAŁOŚĆ OSŁONY – 0,9x10,22m

Pokój 104 – 0,9x2,87m, PASEK LED – 0,9x3,84m – CAŁOŚĆ OSŁONY – 0,9x6,71m

Pokój 105 – 0,9x1,94m, PASEK LED – 0,9x3,82m – CAŁOŚĆ OSŁONY – 0,9x5,76m

Pokój 106 – 0,9x1,94m, PASEK LED – 0,9x3,82m – CAŁOŚĆ OSŁONY – 0,9x5,76m

Pokój 107 – 0,9x3,29m, PASEK LED – 0,9x3,83m – CAŁOŚĆ OSŁONY – 0,9x7,12m

Pokój 109 – 0,9x2,02m, PASEK LED – 0,9x3,83m – CAŁOŚĆ OSŁONY – 0,9x5,85m

Pokój 110 – 0,9x2,02m, PASEK LED – 0,9x3,83m – CAŁOŚĆ OSŁONY – 0,9x5,85m

Pokój 111 – 0,9x2,02m, PASEK LED – 0,9x3,83m – CAŁOŚĆ OSŁONY – 0,9x5,85m

Pokój 112 – 0,9x2,02m, PASEK LED – 0,9x3,83m – CAŁOŚĆ OSŁONY – 0,9x5,85m

Pokój 113 – 0,9x8,62m, PASEK LED – 0,9x3,10m – CAŁOŚĆ OSŁONY – 0,9x11,72m

Pasek LED – ilość : 37,57m

Tapety – ilość : 2,63x37,57m

Pokój 101 – 2,63x3,84m

Pokój 104 – 2,63x3,84m

Pokój 105 – 2,63x3,82m
Pokój 106 – 2,63x3,82m
Pokój 107 – 2,63x3,83m
Pokój 109 – 2,63x3,83m
Pokój 110 – 2,63x3,83m
Pokój 111 – 2,63x3,83m
Pokój 112 – 2,63x3,83m
Pokój 113 – 2,63x3,10m

4.4. LODÓWKA W ZABUDOWIE:

- ilość – 10 sztuk

Lodówka hotelowa w zabudowie meblowej z płyty meblowej w laminacie – kolor jak pozostałe meble. W blacie zabudowy i cokole z frontu, należy przewidzieć kratki wentylacyjne. Wymiary zabudowy dla wskazanej poniżej lodówki

przestrzeń wewnętrzna mebla ok: (W. x Sz. X Gł.):60 x 45 x 45 cm.

Pojemność: 35 ÷ 52l; Klasa energetyczna: A+; max. zużycie energii na poziomie 0,3 kWh/24h; Regulacja temperatury od 2 ÷ 12°C; praca urządzenia bez szumów i drgań; Wbudowane oświetlenie; Zamienne drzwi (otwieranie prawostronne lub lewostronne); Brak freonu (FCKW); Certyfikaty: CE, RoHS, ETL; Gwarancja: 36 miesięcy;

Np.: Minibar termoelektryczny SMT35 WOLF; Wymiary zewnętrzne (W. x Sz. x Gł.): 485 x 385 x 445 mm; Waga: 12 kg; KOLORYSTYKA: standardowy czarny lub na zamówienie z czasem oczekiwania 60 dni biały, szary lub brązowy.

4.4. TELEWIZOR

- ilość – 10 sztuk

Uwaga : Zakupione już przez Inwestora.

Montowany do ściany na wysięgniku.

4.5. CZAJNIK

- ilość – 10 sztuk

Wymagane parametry: Pojemność 0,8 ÷ 1 l; Wykonany ze stali nierdzewnej SS304; Moc czajnika 800-1100W - płyta grzewcza; Podwójna ochrona termostatu i przeciwporażeniowy wewnętrzny bezpiecznik „DUAL SAFE”; Podstawka umożliwiająca obrót czajnika o 360°; Automatyczny wyłącznik czajnika po zagotowaniu wody; Zabezpieczenie przed włączeniem pustego czajnika; Oszczędzający energię oraz wodę ECO SAVES.

Proponowany kolor to srebrny lub srebrno czarny lub czarny.

4.6. ROLETY OKIENNE

Ilość - 10 szt.

Rolety okienne typu : w kasecie z prowadnicami; montowane do ramy okna, kolor: jasny popiel, o ciepłym odcieniu, dopasowane do koloru ścian i zastłon.

4.7. ZASŁONY

Wszystkie pokoje, ilość : 2 szale na 10 okien = 20 szali.

Tkanina: DESIGN 91 Zastłona Rosa. Szerokości szala razem 103,78m na wysokość 2.6 m.

Pokój 101 – 2,6x4,48m – 3 razy szal po 150

Pokój 104 – 2,6x4,48m – 3 razy szal po 150

Pokój 105 – 2,6x3,63m – 3 razy szal po 150

Pokój 106 – 2,6x3,63m – 3 razy szal po 150

Pokój 107 – 2,6x4,91m – 4 razy szal po 150

Pokój 109 – 2,6x3,63m – 3 razy szal po 150

Pokój 110 – 2,6x3,63m - 3 razy szal po 150

Pokój 111 – 2,6x3,63m - 3 razy szal po 150

Pokój 112 – 2,6x3,63m - 3 razy szal po 150

Pokój 113 – 2,6x5,76m – 4 razy szal po 150

Z tkaniny jako szale zasłaniające okno. W ciągu dnia jako szale dekoracyjne na ścianach; w kolorze jasnym popiel, o ciepłym odcieniu. Zasłony na systemie szyn montowanych do sufitu. Szyny zasłonięte listwą-osłoną montowaną do sufitu, wykonaną z płyty z poliestru, kolor biały, wysokość : 10 cm.

4.8. DRZWI DO ŁAZIENEK

- ilość: 10 sztuk, wymiana na nowe

Wszystkie łazienki

Np. Enduro, model 4 z bulajem, szkło matowe, okleina HPL, kolor biały, szerokość w świetle przejścia 90 cm.

Drzwi z kratką wentylacyjną i zamkiem łazienkowym.

4.9. DRZWI PRZESUWNE W GARDEROBIE 113b

- płyta meblowa kolor E EGGER – Repro H 3331 ST10, Nebraska Eiche Natur, Natural Nebraska Oak (jak w pozostałych meblach w pokoju); zawieszona na dekoracyjnej szynie na rolkach zewnętrznych, System montowany na ścianie. Ilość 1 komplet.

Do decyzji Inwestora.

4.10. PÓŁKI W ŁAZIENKACH

Ilość 10 szt.

Wykonane z płyty meblowej w laminacie , kolor: zbliżony do koloru mebli w pokojach. Grubość elementów 2 x 18 mm,

- **wymiary ogólne:** na rysunkach na widokach łazienek

4.11. ELEMENTY WYPOSAŻENIA ŁAZIENEK:

- umywalka:

- ilość: 10 sztuk,

wpuszczana w blat

Np. Koło, Variform – wpuszczana w blat 50 cm; z otworem i przelewem, owalna

-Mebel – szafka pod umywalkę , wisząca

front : 2 szuflady; laminat drewnopodobny, jak meble w pokoju : E EGGER – Repro H 3331 ST10, Nebraska Eiche Natur, Natural Nebraska Oak .

blat : typu kuchennego E EGGER – laminat ; kolor : ciepły popiel. W blacie wycięcie pod umywalkę, zabezpieczone przeciw – wilgociowo.

- bateria umywalkowa:

- ilość: 10 sztuk, wszystkie pokoje

Np. Kludi, Pure&Easy, 37 0280 565.

- korek:

- ilość: 10 sztuk, wszystkie pokoje

Np. Kludi, 10 424 05 00, chrom.

- syfon:

- ilość: 10 sztuk, wszystkie pokoje

Np. Kludi, syfon butelkowy G1 ¼, 10 105 05 00.

- mydelniczka:

- ilość: 10 sztuk, wszystkie pokoje

Np. Merida, MHA13, koszyczek.

- półki szklane:

- ilość: 10 sztuk, wszystkie pokoje

Np. Merida, L600, MHP01

- ilość: szt., wszystkie pokoje

Np. Merida, L500, MHP02

- miska ustępowa:

- ilość: 10 sztuk, wszystkie pokoje

Np. Duravit, D-code, 35,5 x 56 cm, 018409.

- przycisk spłukujący:

- ilość: 10 sztuk, wszystkie pokoje

Np. Mepa, Varivit, Orbit A31, chrom połysk.

- stelaż podtynkowy:

- ilość: 10 sztuk, wszystkie pokoje

Np. Mepa, Sanicontrol 6l, typ R11.

Np. Mepa, Sanicontrol, typ A31.

- kabina prysznicowa:

- ilość: 10 sztuk, wszystkie pokoje

Np. SanSwiss, Ocelia Ocer, 80 x 80 cm.

lub

Np. SanSwiss, Ocelia Ocer, ~~90 x 90 cm.~~

- brodzik:

- ilość: 10 sztuk, wszystkie łazienki

Np. Schedpol, EKO 2.0, 80 x 80 cm, półokrągły o łuku R55, wysokość 3 cm.

Np. Schedpol, EKO 2.0, 90 x 90 cm, półokrągły o łuku R55, wysokość 3 cm.

Uwaga ! możliwość zastosowania niskiego brodzika sprawdzić w obiekcie przed złożeniem zamówienia i montażem!

- bateria prysznicowa:

- ilość: 10 sztuk, wszystkie łazienki

Np. Kludi, chrom, bez termostatu

- zestaw prysznicowy:

- ilość: 10 sztuk, wszystkie łazienki

Np. Kludi, Logo shower duo, 68 575 05 00, chrom.

- półka pod natryskiem:

- ilość: 10 sztuk, wszystkie łazienki
np. Merida, MHA17, koszyczek narożny.

- haczyki:

- ilość: 48 sztuk, wszystkie łazienki
Np. Merida, MHW29, mosiądz chromowany, nosorożec, polerowany.

- wieszak na papier toaletowy:

- ilość: 10 sztuk, wszystkie łazienki
Np. Merida, U1S, stal polerowana.

- szczotka toaletowa:

- ilość: 10 sztuk, wszystkie łazienki :
Np. Merida, GIP351, szczotka wisząca, stal polerowana.

- kosz na odpady:

- ilość: 10 sztuk, wszystkie łazienki :
Np. Merida, KIP410, 12 l, błyszczący.

- taboret:

ilość: 10 sztuk, wszystkie łazienki
Np. Ikea, Marius, kolor biały.

- Uchwyty naścienne asekuracyjne, w kabinach prysznicowych

- Ilość – 10 sztuk
. Kolor biały

- Taborety wiszące w kabinach prysznicowych

- ilość 10 sztuk
Kolor biały

Wiszące, rozkładane.

5.0 OPRAWY OŚWIETLENIOWE

Rozmieszczenie opraw wg. rysunków :

a. przedsionki

- oprawa natynkowa

np. AQform, Only Round 6 LED, kolor biały, model: natynkowy

Ilość: 10 sztuk;

b. pokoje

- oprawa natynkowa

np. Siteco, Rondel flat, kolor: biały, model: natynkowy

Ilość: 14 sztuk;

- lampka nocna, stojąca na stoliku przy łóżku

np. Faro, Nidia Beige, model: 68423

Ilość: 24 sztuki;

- Lampka LED, do czytania na elastycznym ramieniu.

Model : Naevlinge Ikea , z klipsem, kolor biały

ilość : 24 sztuki

z montażem - przypinana na klips do krawędzi płytowej, drewnianej osłony, odsuniętej od lica ściany na listwach dystansowych.

- lampa stojąca na blat do pracy, kolor srebrny lub biały

Ilość 10 szt. Do ustalenia z Inwestorem.

c. łazienki

- oprawa natynkowa

np. Faro, Volga led, kolor: chrom/biały, model: kinkiet ścienny

Ilość: 10 sztuk

- kinkiet

np. Ledvande, SF Circular 350, kolor: biały, model: natynkowy

Ilość: 10 sztuk

6.0 DODATKOWE ELEMENTY

a/Haczyki do przedpokoi, w zestawach.

Montowane do ściany. W ilości odpowiadającej ilości osób w pokoju. Min. 24 punkty łącznie.

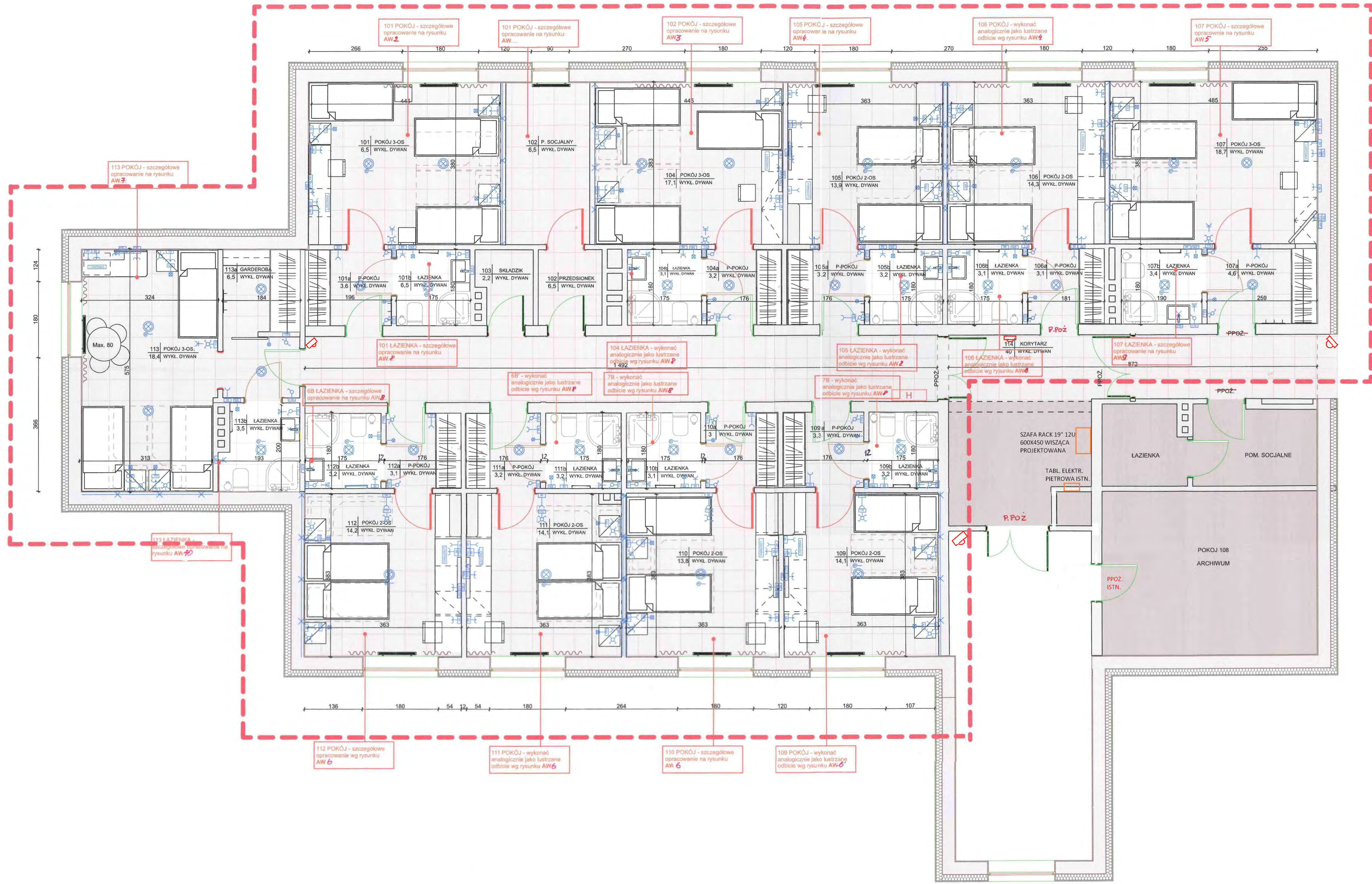
b/Rury centralnego ogrzewania zasilające grzejniki w pokojach.

Widoczne na ścianach, w miarę możliwości wkuć w ściany lub pochować za drewnianymi osłonami ścian.

c/ Drzwi istniejące pomiędzy przedpokojem a pokojem

- zdemontować istniejące skrzydło i ościeżnicę. Pozostałe otwory wykończyć drewnianymi wyłogami i opaskami szer. 8cm. Laminowanymi , w kolorze jak meble pokoi.

Uwaga : przed realizacją elementów wystroju wnętrz: pokoi, przedpokoi i łazienek, wszystkie wymiary sprawdzić na budowie!



- Legenda oznaczeń**
- istniejące ściany muruwane
 - istniejąca izolacja styropian
 - istniejące ścianki działowe bez zmian
 - hydrant
 - Drzwi wewnętrzne łazienkowe do wymiany na nowe okłina HPL, kolor biały, szerokość w świetle przejścia 90 cm, drzwi z kratką wentylacyjną, zamek łazienkowy. Szczegółowe opracowanie na rysunku AW...
 - Drzwi wewnętrzne do likwidacji, otwór wykończyć opaką z płyty meblowej - szczególowe opracowanie na rysunku AW...
 - Przeciwpożarowe drzwi aluminiowe, drzwi istniejące
 - wieszaki
 - zasłony
 - gniazdo pojedyncze
 - gniazdo pojedyncze z klapką
 - gniazdo podwójne
 - gniazdo podwójne z klapką
 - przelącznik podwójny końcowy
 - przelącznik podwójny
 - przycisk przywołujący personel
 - przycisk kasujący przywoływanie personelu
 - przelącznik pojedynczy
 - oprawa natynkowa - przedpokój
 - oprawa natynkowa - łazienka
 - oprawa ścienna, kinkiet
 - niestandardowa wysokość montażu gniazda, włącznika lub wyprowadzenia kabla, wysokość od posadzki
 - wyprowadzenie RTV prowadzone w kanale pcv w ścianie na wysokości 150 cm od podłogi, telewizor montowany do ściany na wysięgniku
 - gniazdo telefoniczne
 - wyprowadzenie kabli do czujnika systemu p.poż.
 - gniazdo LAN

Uwagi!
 1. Wysokość umieszczenia gniazd standardowo na h=30 cm mierząc od poziomu posadzki, a przelączników na h=120 cm (w przypadku grupy przelączników układ pionowy). ROZPATRYWAĆ Z WIDOKAMI ŚCIAN.
 2. Dokładne oznaczenie stref zapalenia (numery stref) na projektach pokoi i łazienek.

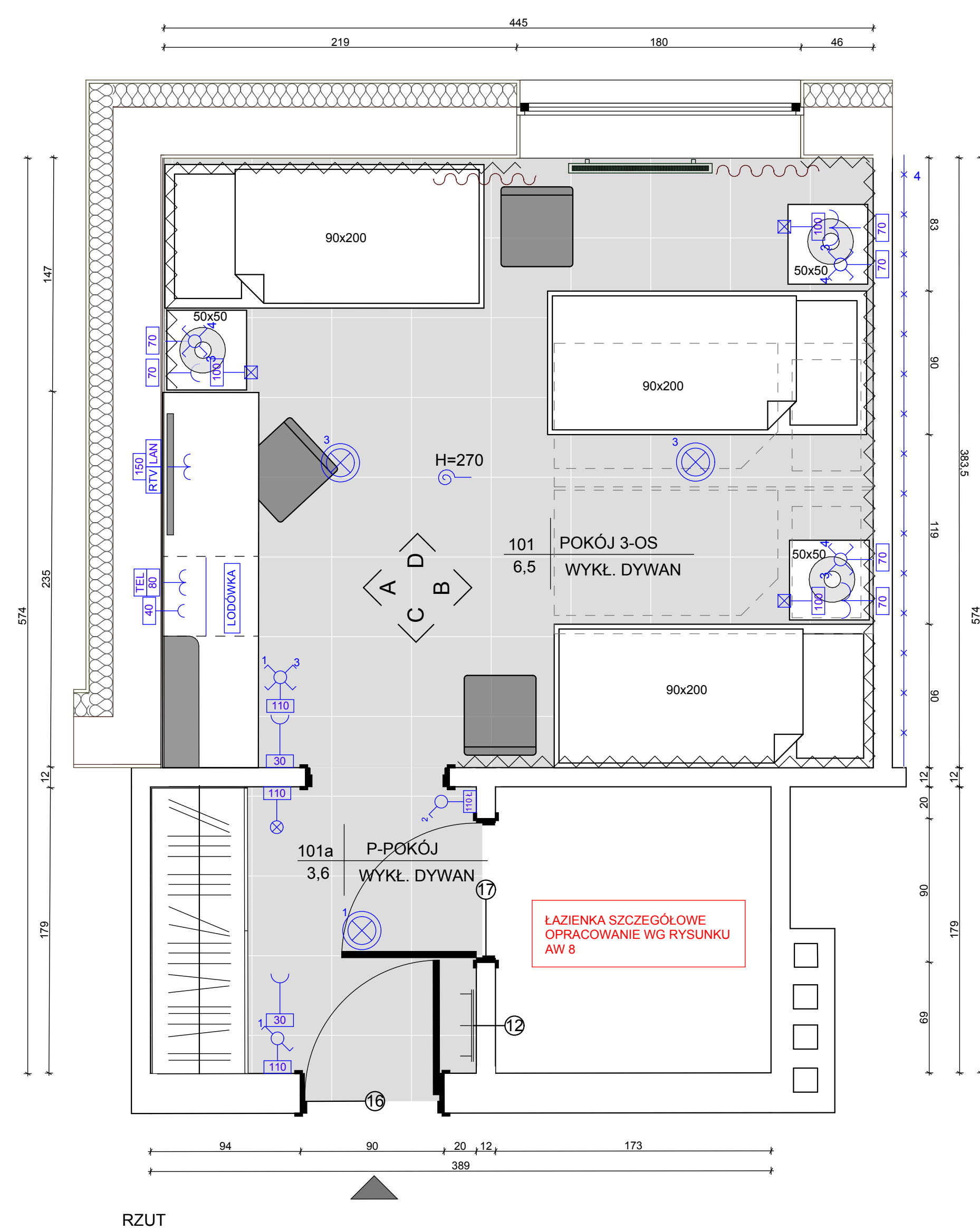
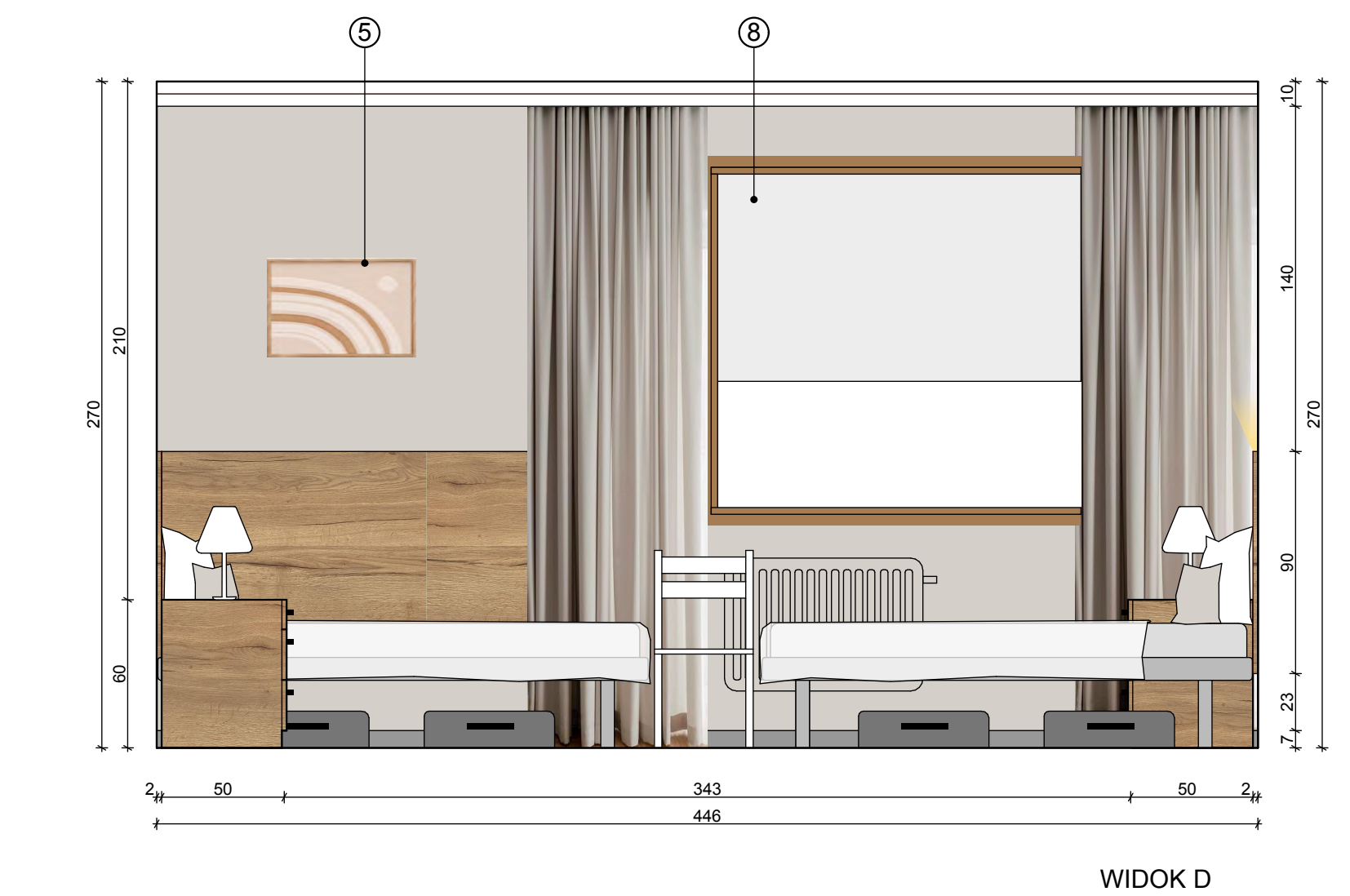
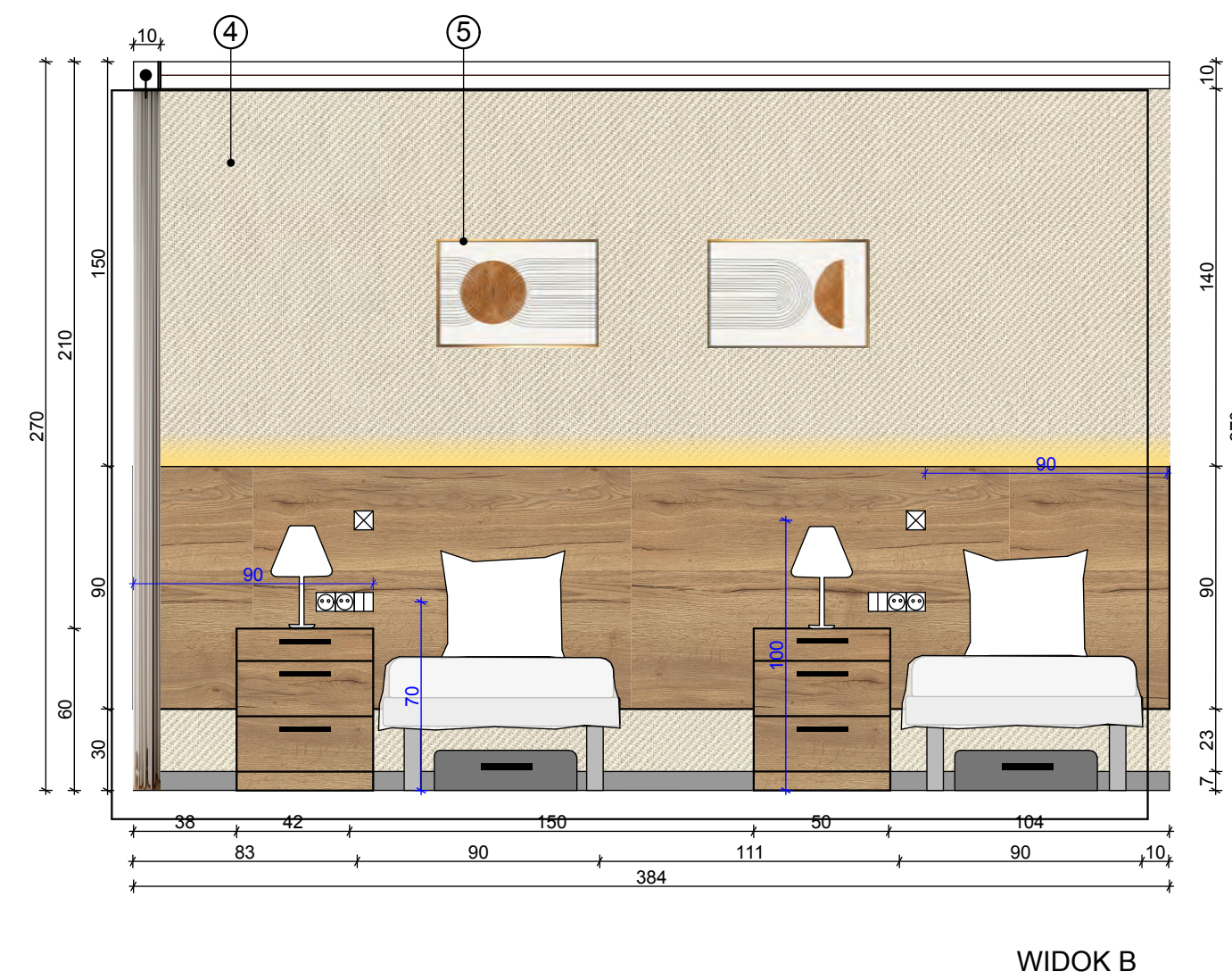
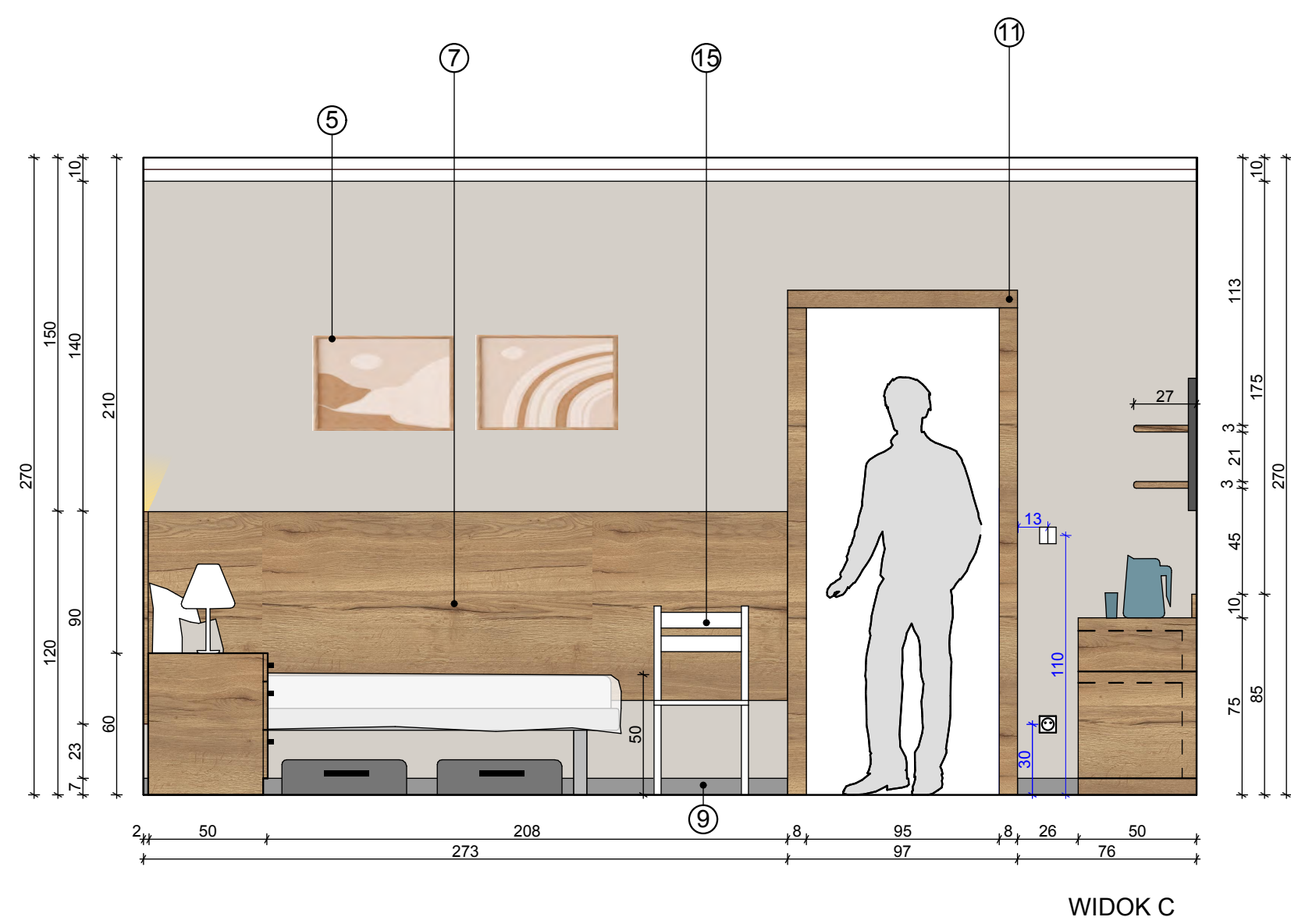
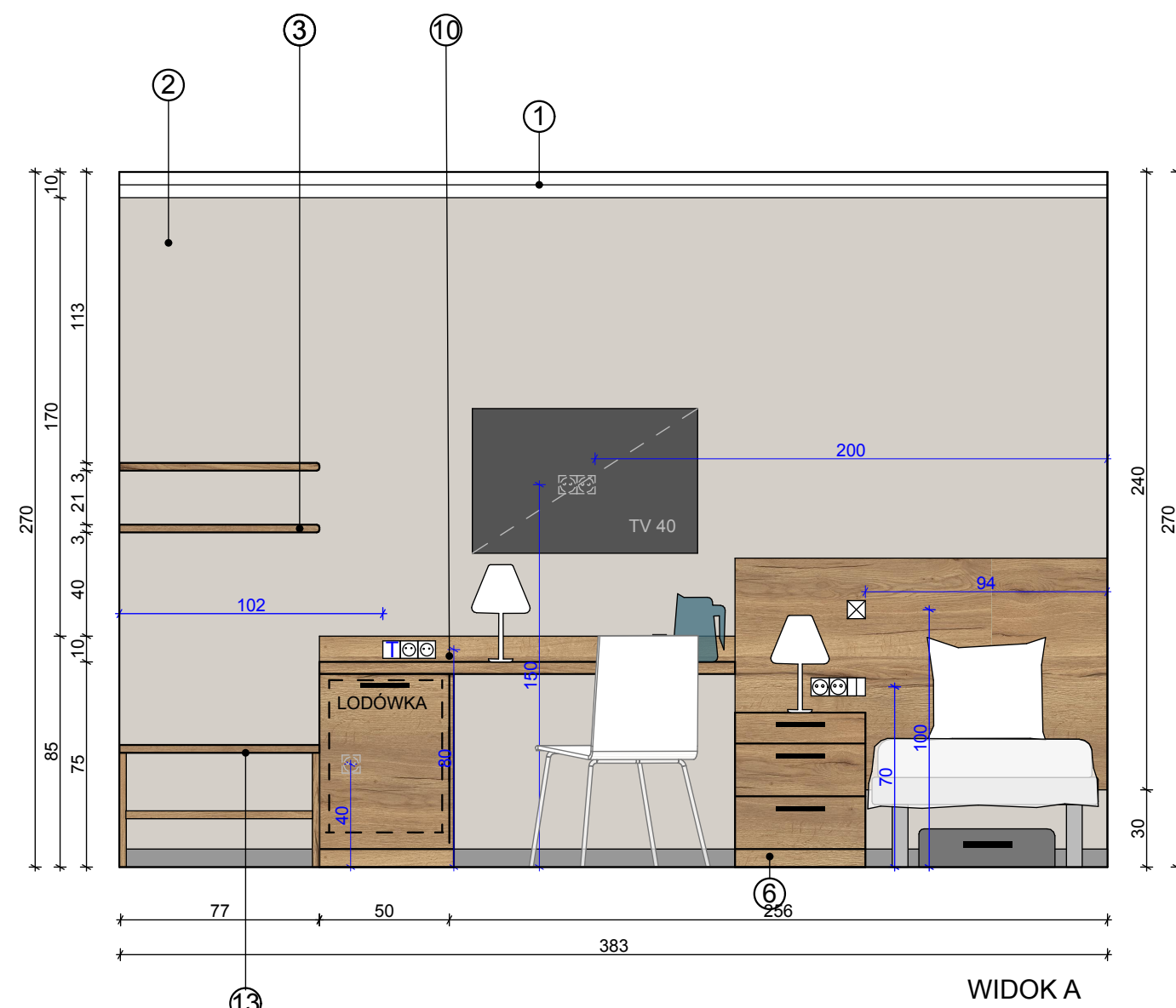
- Legenda oznaczeń materiałów**
- Szafa na ubrania - do wykonania na zamówienie: fronty przesuwne, wymiary dostosowane do wymiaru wnęki przewidzianej na szafę. Projekt wg rysunku AW.11
 - Szafa na ubrania - do wykonania na zamówienie: fronty przesuwne, wymiary dostosowane do wymiaru wnęki przewidzianej na szafę. Projekt wg rysunku AW.11
 - Szafa na ubrania - do wykonania na zamówienie: fronty przesuwne, wymiary dostosowane do wymiaru wnęki przewidzianej na szafę. Projekt wg rysunku AW.11
 - WYKŁADZINA W KORYTARZU I POKOJACH: kolekcja DSGN, Absolute, kolor: 932, wymiary: 50x50cm, cokoły wykonane w listwie klejonej do ściany

UWAGI DODATKOWE DOTYCZĄCE WYKOŃCZENIA POKOJÓW:
 1. We wszystkich pokojach remontowanych należy oczyścić ściany, zagruntować i przelać.
 - przedpokój do wysokości 150 cm wykończyć gładziem w kolorze zbliżony do wybranego koloru farby, powyżej ściany malowane na kolor próbnika NSC S 1502-Y50R
 - pokój na całej wysokości pomalować na kolor wg próbnika NCSS 1502-Y50R
 2. We wszystkich pokojach remontowanych sufit przelać na kolor biały.
 3. Dokładny układ urządzeń, sprzętów oraz lokalizacja gniazd i opraw oświetlowych w łazienkach z projektów szczegółowych łazienek.
 4. Zalecamy aby we wszystkich pokojach pojawiły się wykonane przez zawodowego fotografa zdjęcia okolicznych atrakcji turystycznych i przyrodniczych. Około 3 ujęcia w ramach dobranych do mebli

Uwagi!
 Wykonawca nie może wykorzystywać błędów lub opuszczeń w dokumentacji, a o ich wykryciu winien niezwłocznie powiadomić projektanta, który dokona niezbędnych zmian lub poprawek. W razie niejasności w dokumentacji należy powiadomić projektanta, który udzieli niezbędnych wyjaśnień.

Uwagi!
 Przed realizacją wszystkie wymiary zweryfikować na budowie!

ELM ARCHITEKCI		STADIUM PROJEKT
ZAMAWIAJĄCY	Centrum Rehabilitacji Rolników KRUS w Jedlicu	ARCHITEKTURA WNĘTRZ
TEMAT	MODERNIZACJA I REMONT POKOJÓW HOTELOWYCH NA I PIĘTRZE W BUDYNKU C	SKALA 1:50
NAZWA RYSUNKU	UKŁAD FUNKCJI I POMIESZCZEN - RZUT 1 PIĘTRA + ELEKTRYKA	NR RYS. A1
PROJEKT I OPRACOWANIE	mgr arch. Jerzy Milewski mgr inż. arch. Agnieszka Milewska mgr Katarzyna Druzenko Wiktoria Wójcik Joanna Woźniak Weronika Pawera	
DATA	15.06.2022	



OPIS ELEMENTÓW:

1. Na ścianach pod sufitem listwa dekoracyjna ze styropianu, wys. 10cm, gr. 1,5cm. Malowana na biało. Na tle okien odsunięta od ściany na 10cm - przestrzeń na montaż szyn do zasłon.
2. Ściana wykończona na gładko i malowana na kolor ciepłej szarości, wg próbnika NCS
3. Półka o głębokości 27 cm, szerokości 77cm, grubości 2x18 mm, wykonana z płyty meblowej w laminacie - EGGER Repro H3331 ST10, Natural Nebraska Oak, Montowana do ściany na ukryte bolce.
4. Tapeta
5. Ramki ze zdjęciami. Ramki w kolorze złotym. Wymiar zewnętrzny około 40x60. Zdjęcia przedstawiające abstrakcyjne formy.
6. Szaflka nocna wykonana na zamówienie. Płyta laminowana firmy EGGER Repro H3331 ST10, Natural Nebraska Oak. Wymiary: wysokość: 60 cm (w tym 2mm grubość blatu), szerokość: 50cm, głębokość: 50cm.
7. Osłona na ścianę w strefach wskazanych na rzucie. Osłony wykonane z płyty laminowanej, EGGER Repro H3331 ST10, Natural Nebraska Oak. Osłona montowana na listwach dystansujących. Wysokość 90cm, grubość: 18mm, dolna krawędź na wysokości 30cm od posadzki.
8. Rolety w kasecie z prowadnicami - kolor jasny popiel, o ciepłym odcieniu.
9. Listwy przypodłogowe wykonane wg systemowego rozwiązania - wykładzina podłogowa w listwie klejonej do ściany
10. Zabudowa meblowa z miejscem do pracy oraz lodówką. Wykonana z płyty meblowej laminowanej EGGER Repro H3331 ST10, Natural Nebraska Oak
11. Okrągł drzwiowy wykończony opaską z płyty meblowej laminowanej, EGGER Repro H3331 ST10, Natural Nebraska Oak.
12. Wieszak na ścianie
13. Bagażownik wykonany na zamówienie. Wykonane z płyty laminowanej EGGER Repro H3331 ST10, Natural Nebraska Oak.
14. Światło LED - Listwa ukryta za boazerią, cofnięta o 3cm od górnej krawędzi płyty.
15. Krzesła tapicerowane
16. Drzwi wejściowe
17. Drzwi łazienkowe

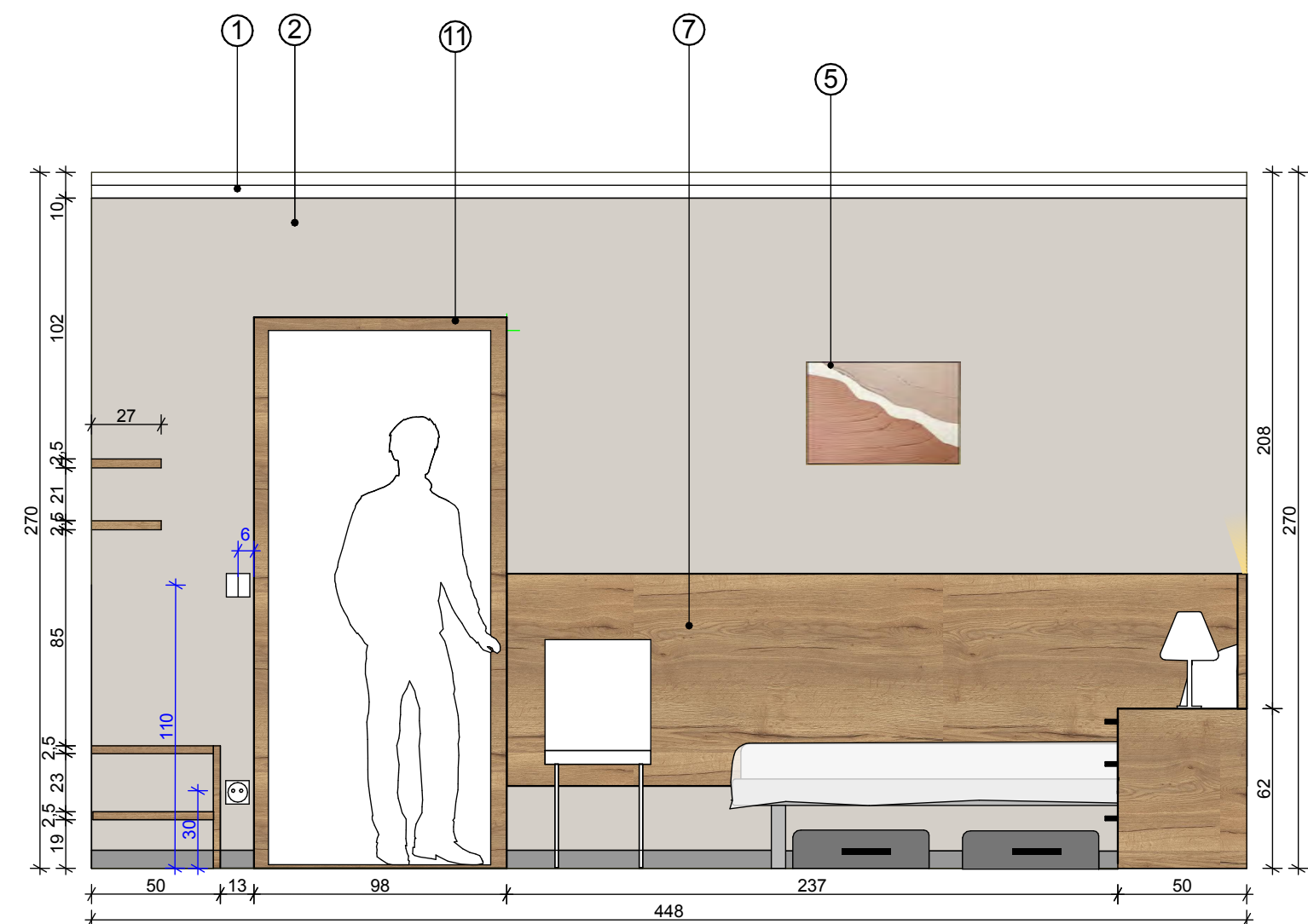
LEGENDA

- Kolor ściany S1502-Y50R NCS
- Wykładzina podłogowa DSGN ABSOLUTE NR 932
- Płyta meblowa osłaniająca ściany - wykonana z płyty meblowej laminowanej - EGGER Repro H3331 ST10, Natural Nebraska Oak

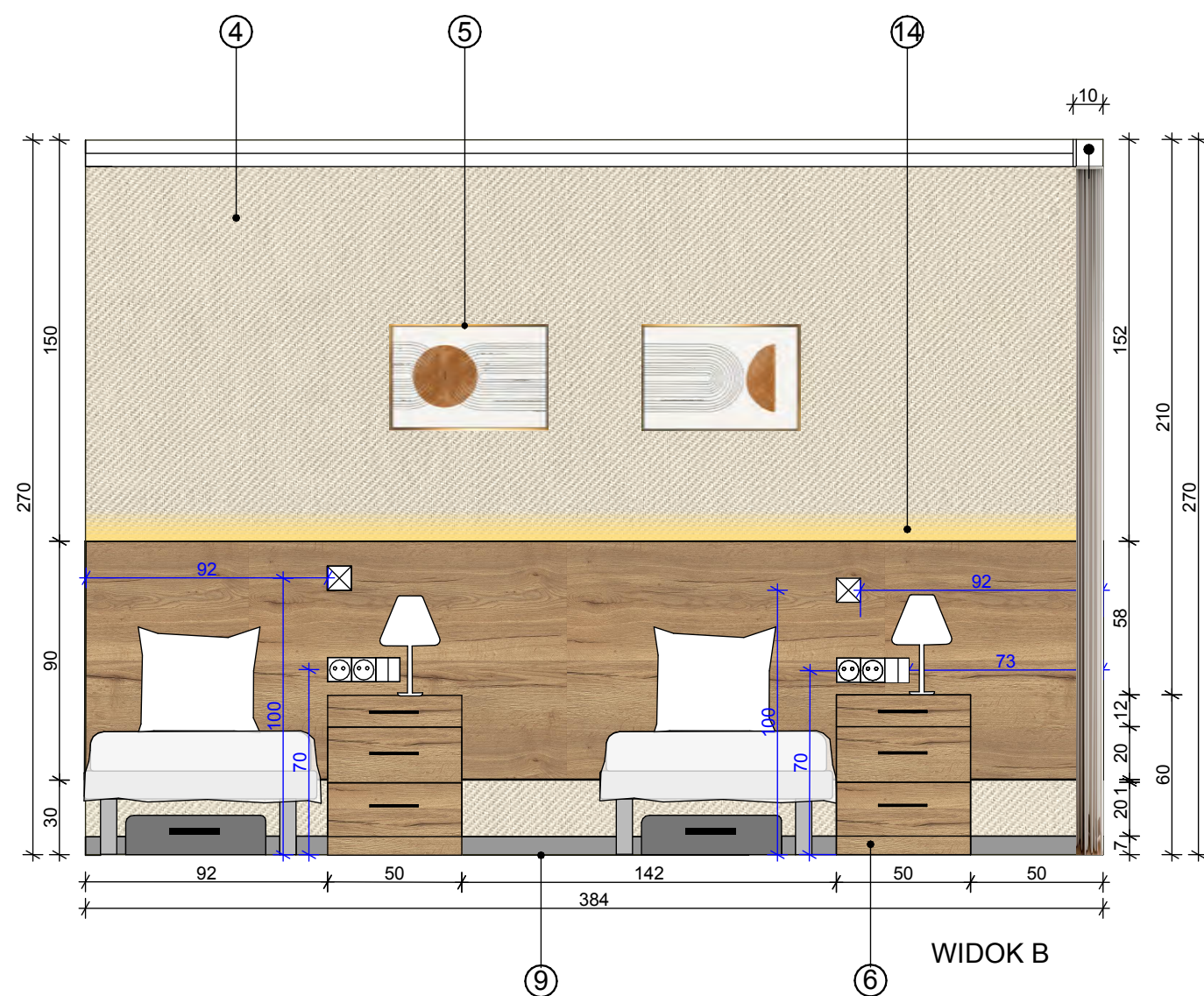
OZNACZENIA ELEKTRYCZNE:

- Gniazdo pojedyncze
 - Gniazdo podwójne
 - Przełącznik pojedynczy
 - Przełącznik podwójny
 - Przycisk przywołujący personel
 - Przycisk odwołujący personel
 - Oprawa natynkowa
 - Gniazdo telefoniczne
 - Wyrowadzenie RTV prowadzone w kanale PCV w ścianie na wysokości 150 cm od podłogi telewizor montowany od ściany na wysięgniku
 - Listwa LED
 - System p-poz
- H=270 Wysokość pomieszczenia

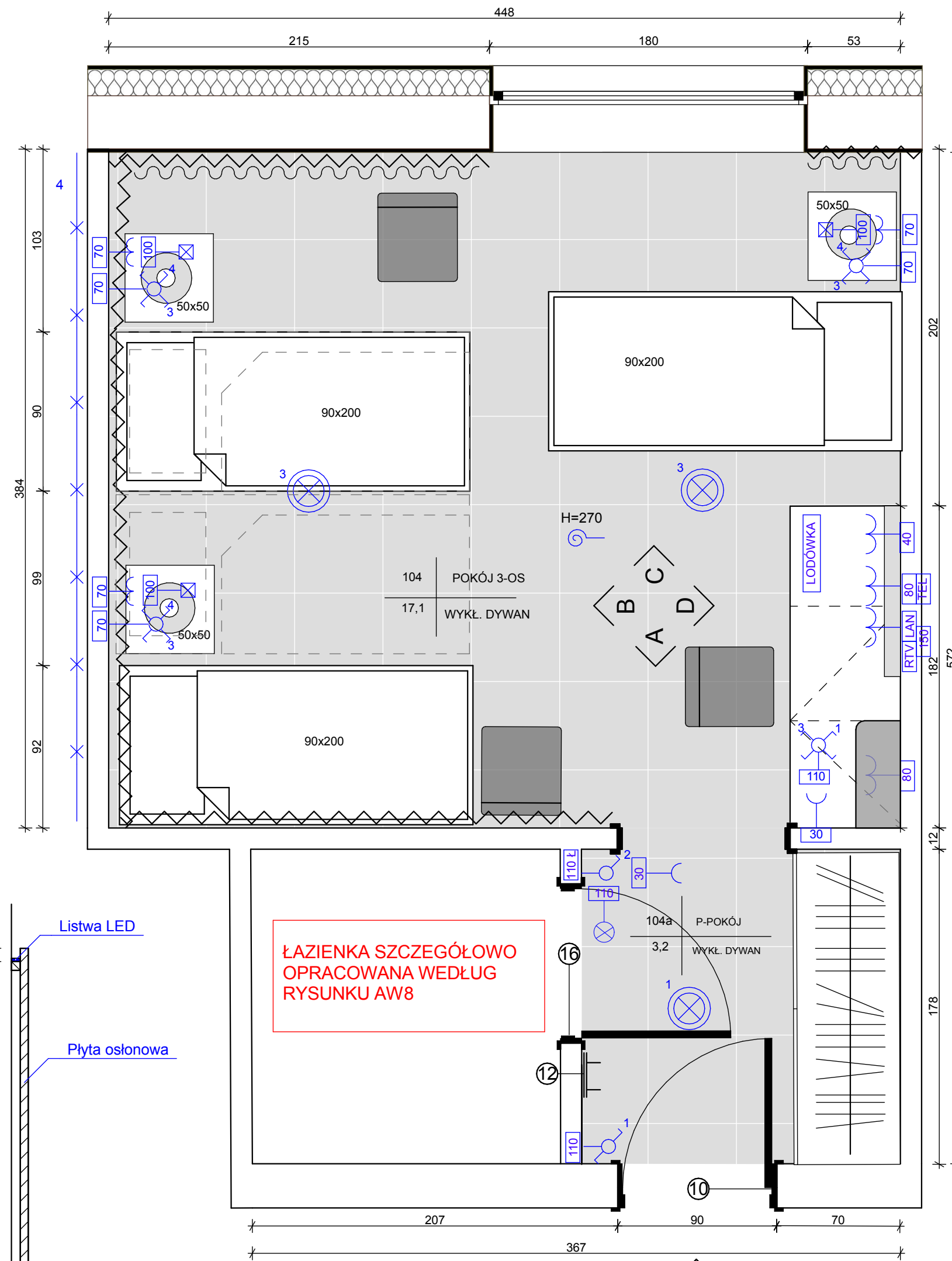
ELM ARCHITEKCI		
ZAMAWIAJĄCY	Centrum Rehabilitacji Rolników KRUS w Jedlcu	STADIUM PROJEKT
TEMAT	MODERNIZACJA I REMONT POKOI HOTELOWYCH NA 1 PIĘTRZE W BUDYNKU C	ARCHITEKTURA WNĘTRZ
NAZWA RYSUNKU	POKÓJ 101	SKALA 1:25
PROJEKT ORAZ OPRACOWANIE	mgr arch. Jerzy Milewski mgr inż. arch. Agnieszka Milewska mgr Katerina Druzenko Wiktoria Wójcik Joanna Woźniak Weronika Pawera	
DATA	15.06.2022	NR RYS. AW 2



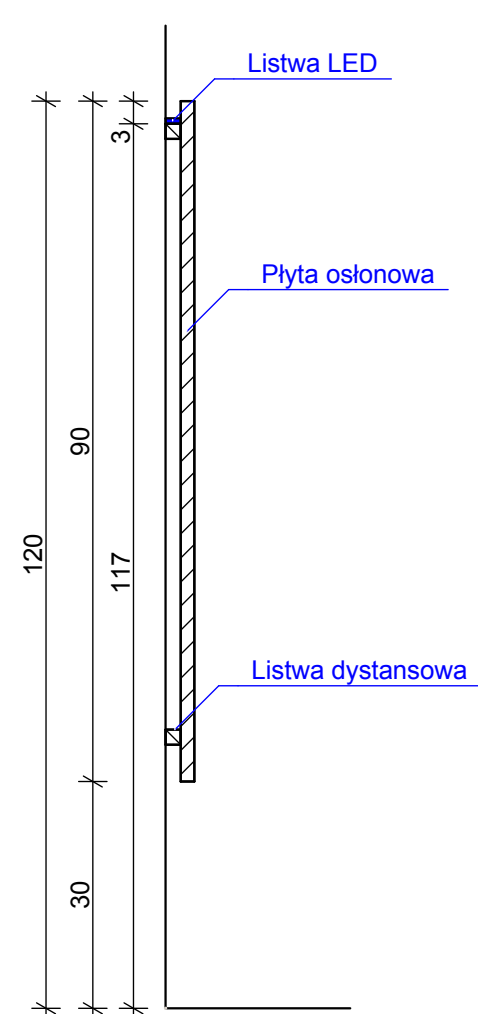
WIDOK A



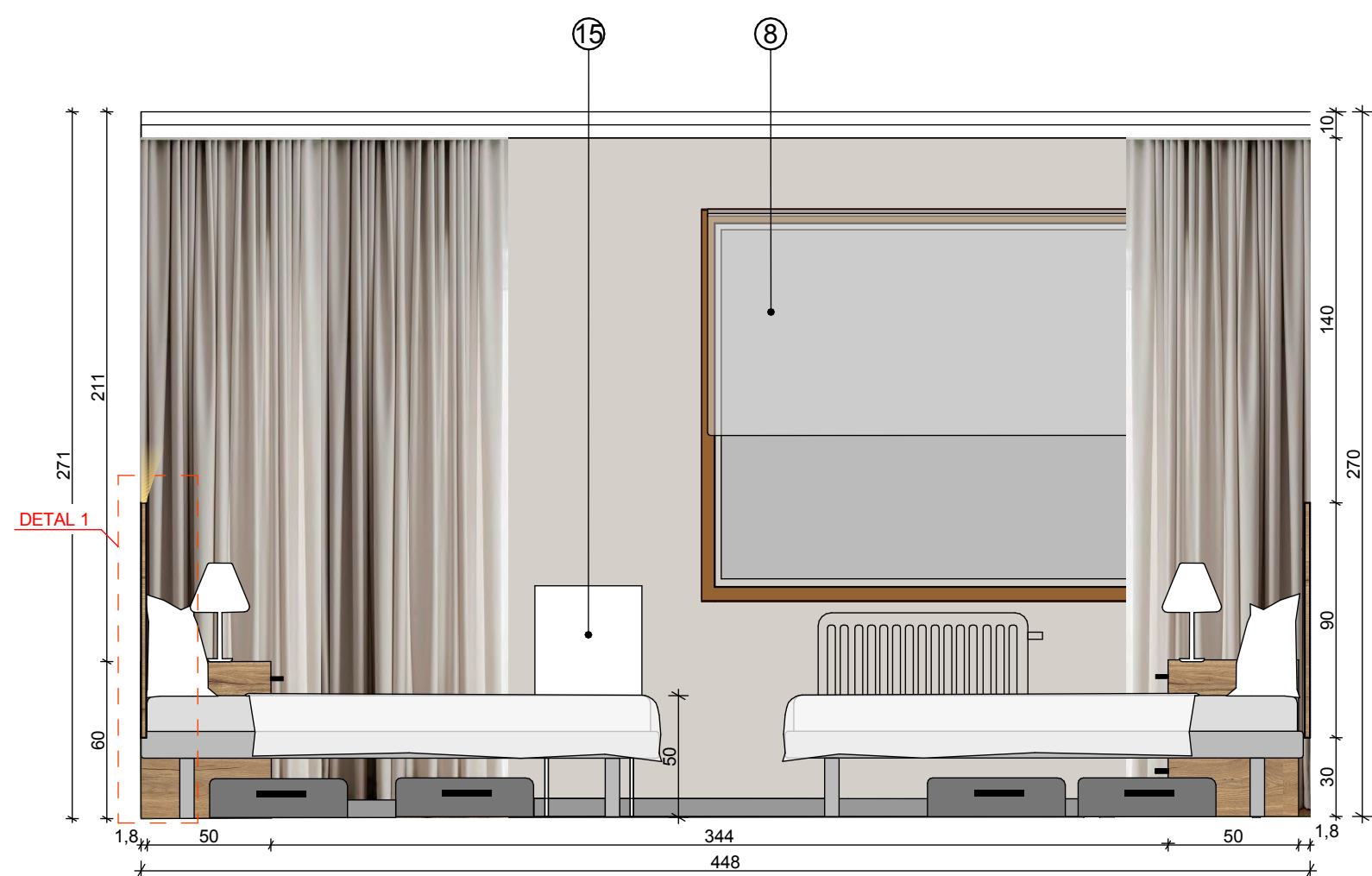
WIDOK B



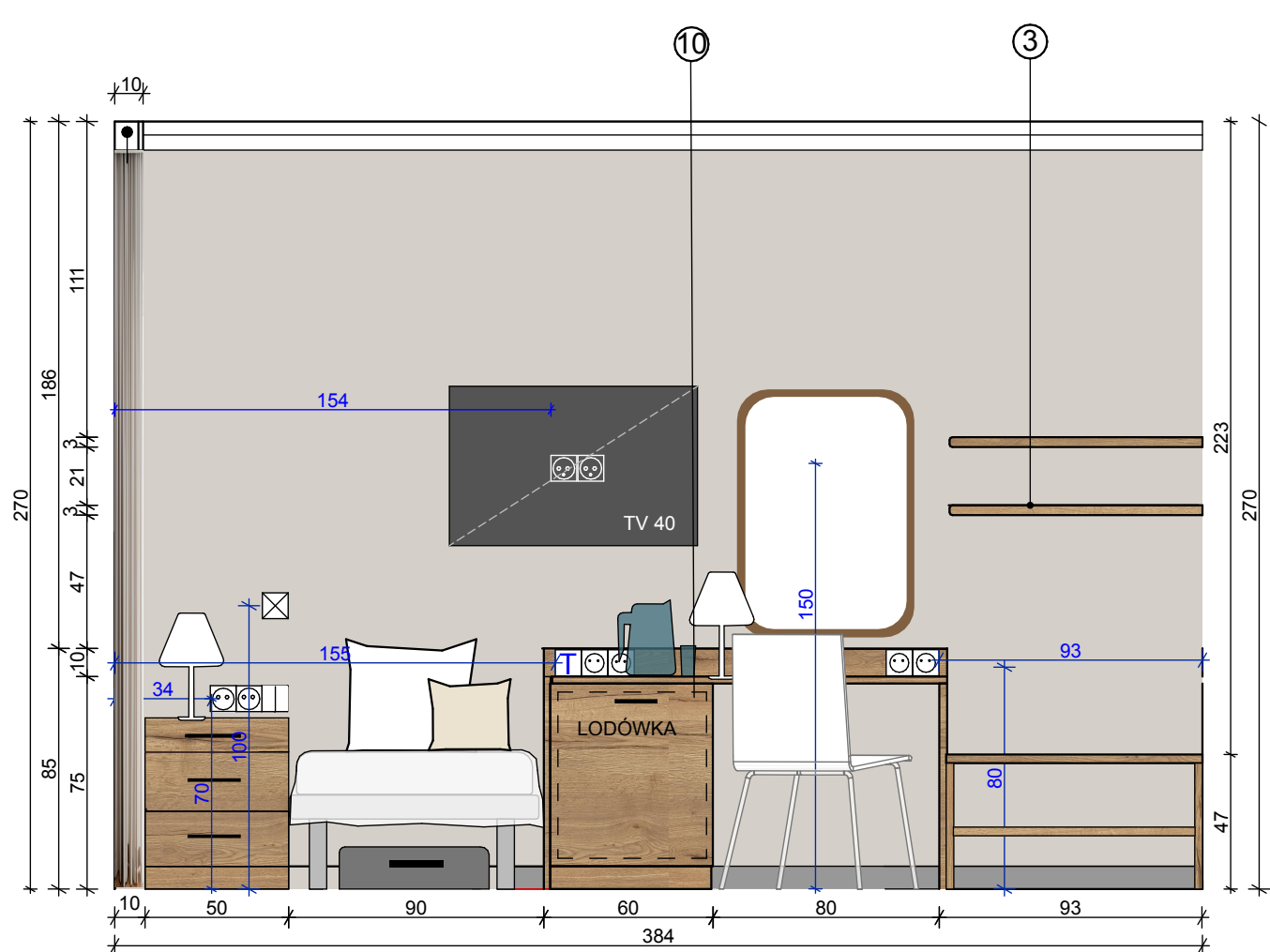
ŁAZIENKA SZCZEGÓŁOWO
OPRACOWANA WEDŁUG
RYSUNKU AW8



DETAL 1



WIDOK C



WIDOK D

OPIS ELEMENTÓW:

- Na ścianach pod sufitem listwa dekoracyjna ze styropianu, wys. 10cm, gr. 1,5cm. Malowana na biało. Na tle okien odsunięta od ściany na 10cm - przestrzeń na montaż szyn do zasłon.
- Ściana wykończona na gładko i malowana na kolor ciepłej szarości, wg próbnika NCS
- Półka o głębokości 27 cm, szerokości 93cm, grubości 2x18 mm, wykonana z płyty meblowej w laminacie - EGGER Repro H3331 ST10, Natural Nebraska Oak, Montowana do ściany na ukryte bolce.
- Tapeta
- Ramki ze zdjęciami. Ramki w kolorze złotym. Wymiar zewnętrzny około 40x60. Zdjęcia przedstawiające abstrakcyjne formy.
- Szafka nocna wykonana na zamówienie. Płyta laminowana firmy EGGER Repro H3331 ST10, Natural Nebraska Oak. Wymiary: wysokość: 60 cm (w tym 2mm grubość blatu), szerokość: 50cm, głębokość: 50cm.
- Oslona na ścianę w strefach wskazanych na rzutach. Oslony wykonane z płyty laminowanej, EGGER Repro H3331 ST10, Natural Nebraska Oak. Oslona montowana na listwach dystansujących. Wysokość 90cm, grubość: 18mm, dolna krawędź na wysokości 30cm od posadzki.
- Rolety w kasecie z prowadnicami - kolor jasny popiel, o ciepłym odcieniu.
- Listwy przypodłogowe wykonane wg systemowego rozwiązania - wykładzina podłogowa w listwie klejonej do ściany
- Zabudowa meblowa z miejscem do pracy oraz łódzką i komodą. Wykonana z płyty meblowej laminowanej EGGER Repro H3331 ST10, Natural Nebraska Oak
- Okwó drzwiczy wykonany z opaską z płyty meblowej laminowanej, EGGER Repro H3331 ST10, Natural Nebraska Oak.
- Wieszak na ścianie
- Bagażownik wykonany na zamówienie. Wykonane z płyty laminowanej EGGER Repro H3331 ST10, Natural Nebraska Oak.
- Światło LED - Listwa ukryta za boazerią, cofnięta o 3cm od górnej krawędzi płyty.
- Krzesła tapicerowane
- Drzwi wejściowe
- Drzwi łazienkowe

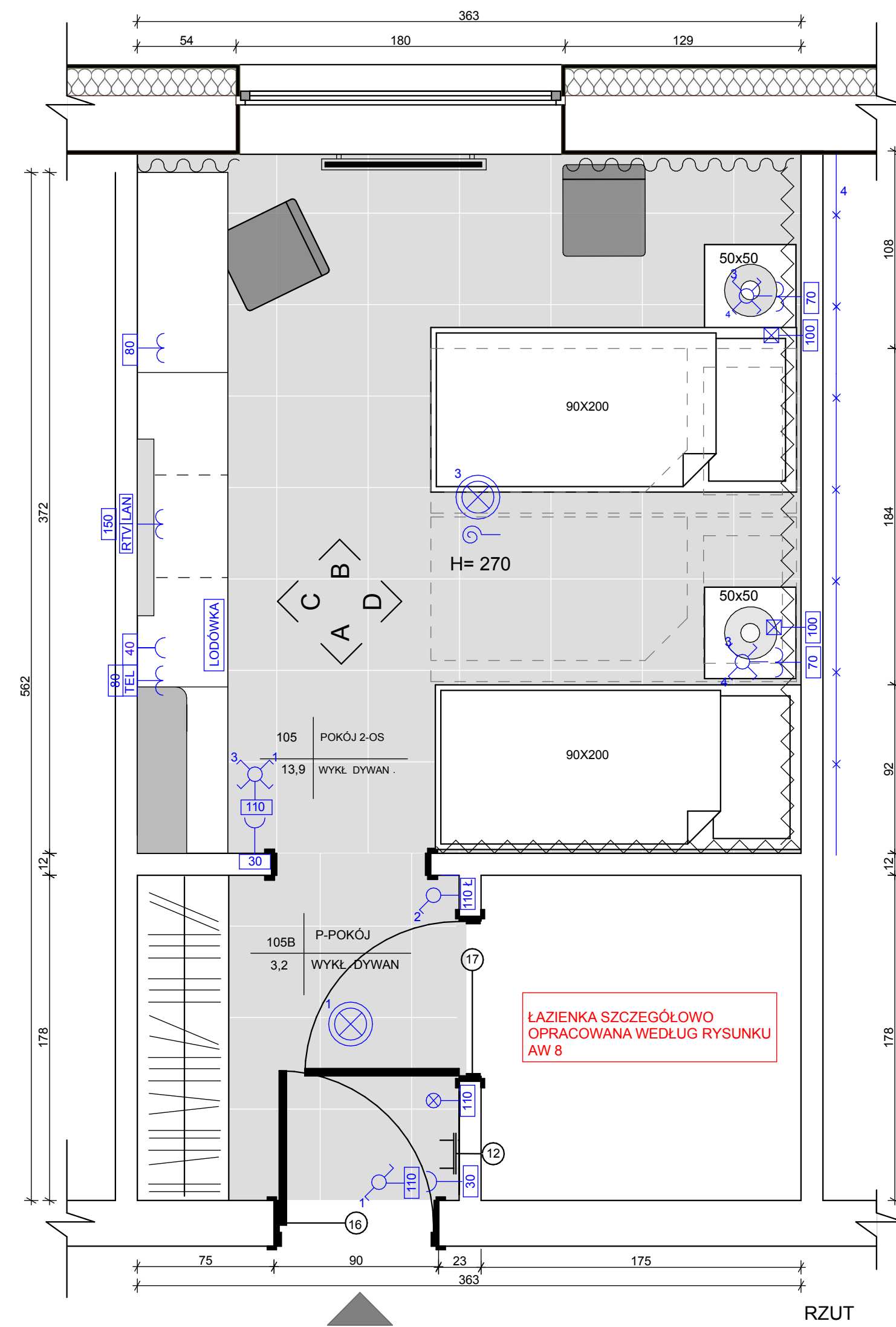
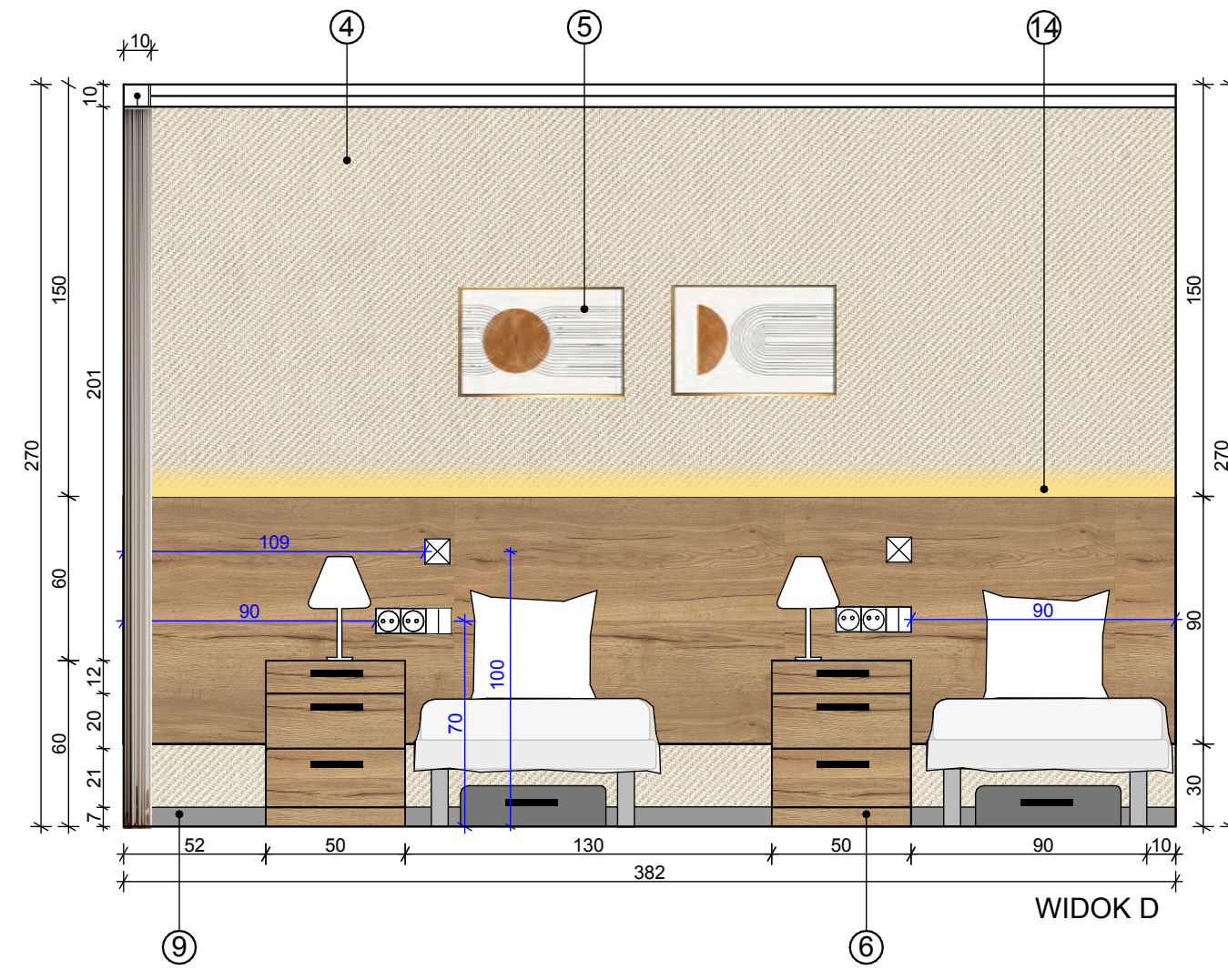
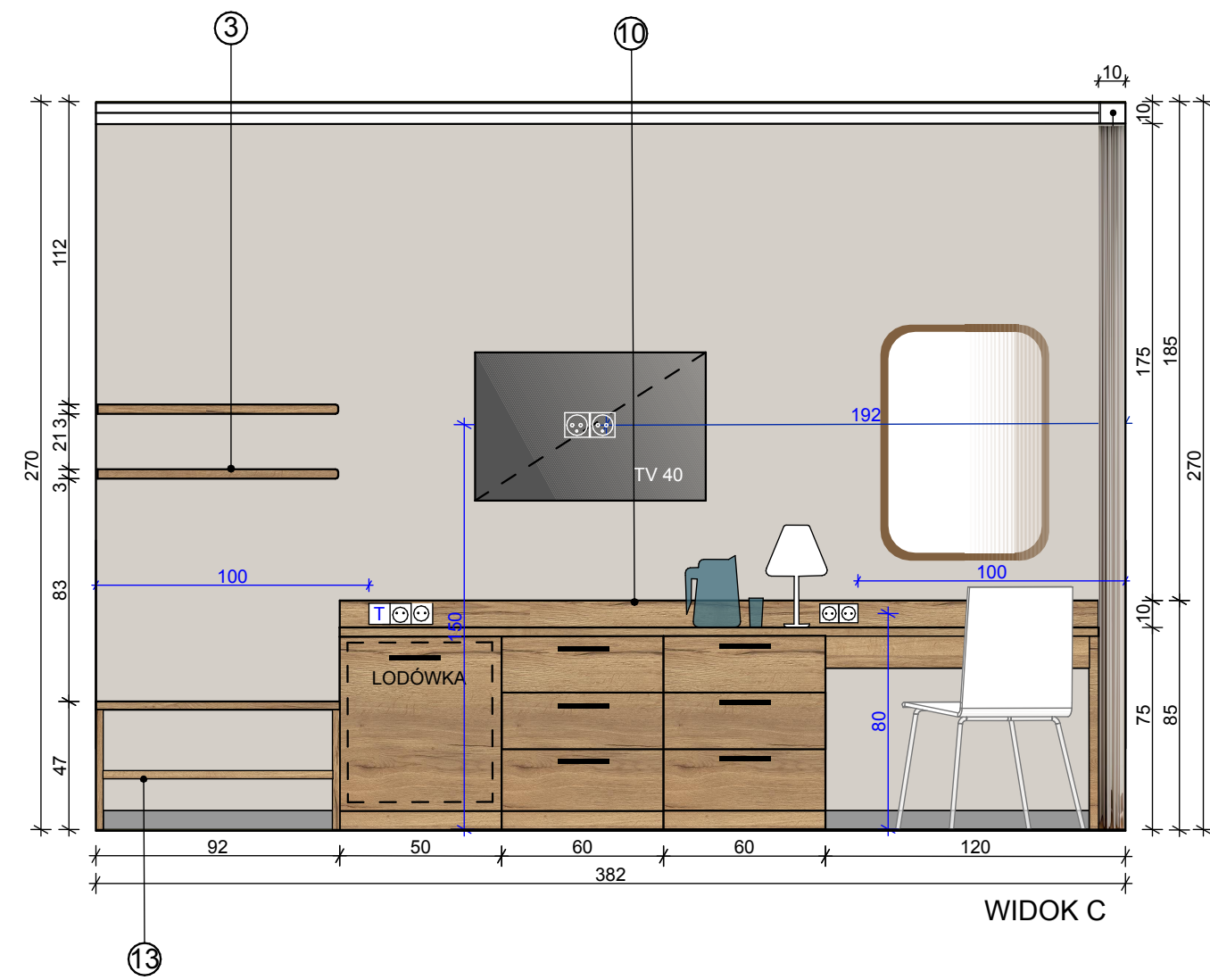
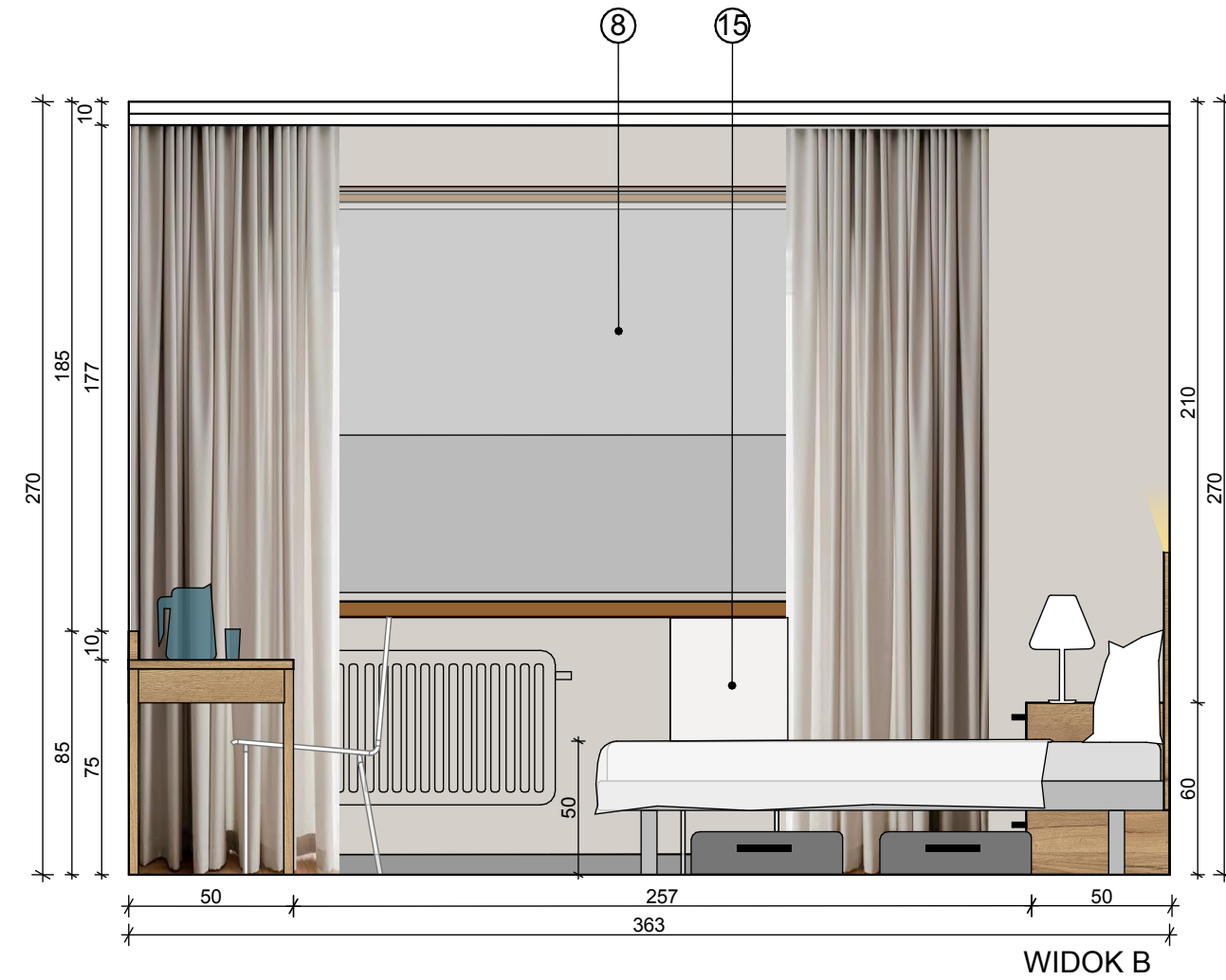
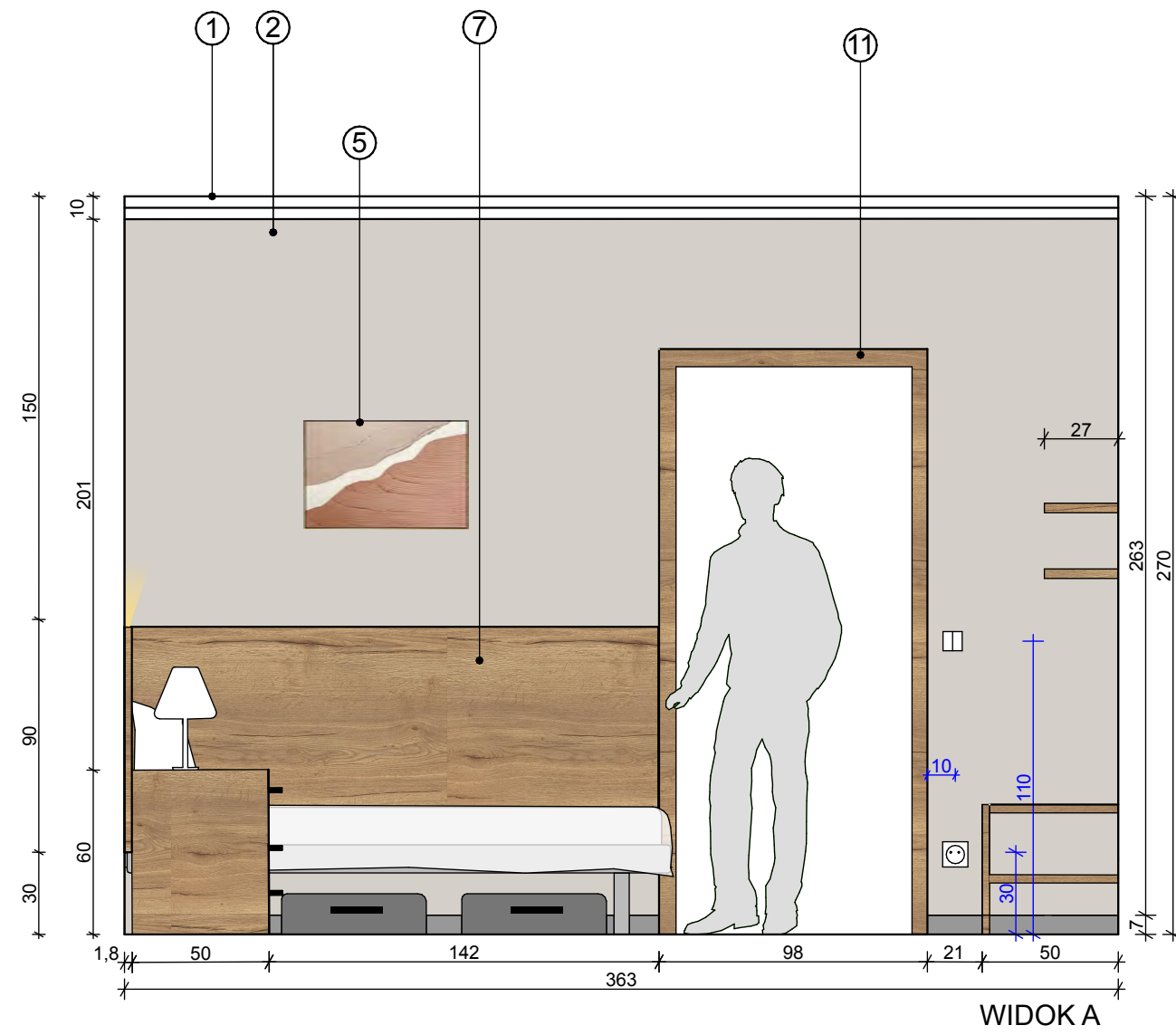
LEGENDA

- Kolor ściany S1502-Y50R NCS
- Wykładzina podłogowa DSGN ABSOLUTE NR 932
- Płyta meblowa osłaniająca ściany - wykonana z płyty meblowej laminowanej - EGGER Repro H3331 ST10, Natural Nebraska Oak

OZNACZENIA ELEKTRYCZNE:

- Gniazdo pojedyncze
 - Gniazdo podwójne
 - Przełącznik pojedynczy
 - Przełącznik podwójny
 - Przycisk przywołujący personel
 - Przycisk odwołujący personel
 - Oprawa natynkowa
 - Gniazdo telefoniczne
 - Wyprowadzenie RTV prowadzone w kanale PCV w ścianie na wysokości 150 cm od podłogi telewizor montowany od ściany na wysięgniku
 - Listwa LED
 - System p-poż
- H=270 Wysokość pomieszczenia

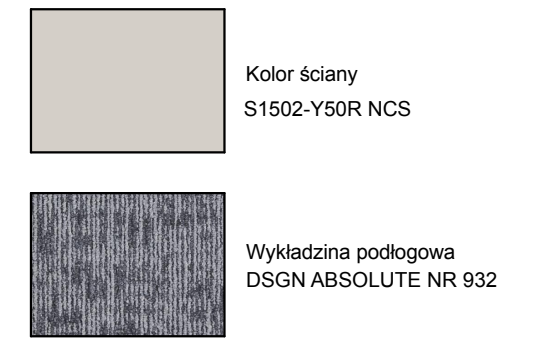
ELM ARCHITEKCI		
ZAMAWIAJĄCY	Centrum Rehabilitacji Rolników KRUS w Jedlcu	STADIUM PROJEKT
TEMAT	MODERNIZACJA I REMONT POKOI HOTELOWYCH NA 1 PIĘTRZE W BUDYNKU C	ARCHITEKTURA WNĘTRZ
NAZWA RYSUNKU	POKÓJ 104	SKALA 1:25
PROJEKT ORAZ OPRACOWANIE	mgr arch. Jerzy Milewski	
	mgr inż. arch. Agnieszka Milewska	
	mgr Katerina Druzenko	
	Wiktoria Wójcik	
OPRACOWANIE	Joanna Woźniak	NR RYS. AW 3
	Weronika Pawera	
DATA	15.06.2022	



OPIS ELEMENTÓW:

1. Na ścianach pod sufitem listwa dekoracyjna ze styropianu, wys. 10cm, gr. 1,5cm. Malowana na biało. Na tle okien odsunięta od ściany na 10cm - przestrzeń na montaż szyn do zasłon.
2. Ściana wykończona na gładko i malowana na kolor ciepłej szarości, wg próbnika NCS
3. Półka o głębokości 27 cm, szerokości 92cm, grubości 2x18 mm, wykonana z płyty meblowej w laminacie - EGGER Repro H3331 ST10, Natural Nebraska Oak, Montowana do ściany na ukryte bolce.
4. Tapeta
5. Ramki ze zdjęciami. Ramki w kolorze złotym. Wymiar zewnętrzny około 40x60. Zdjęcia przedstawiające abstrakcyjne formy.
6. Szafka nocna wykonana na zamówienie. Płyta laminowana firmy EGGER Repro H3331 ST10, Natural Nebraska Oak. Wymiary: wysokość: 60 cm (w tym 2mm grubość blatu), szerokość: 50cm, głębokość: 50cm.
7. Osłona na ścianę w strefach wskazanych na rzucie. Osłony wykonane z płyty laminowanej, EGGER Repro H3331 ST10, Natural Nebraska Oak. Osłona montowana na listwach dystansujących. Wysokość 90cm, grubość: 18mm, dolna krawędź na wysokości 30cm od posadzki.
8. Rolety w kasecie z prowadnicami - kolor jasny popiel, o ciepłym odcieniu.
9. Listwy przypodłogowe wykonane wg systemowego rozwiązania - wykładzina podłogowa w listwie klejonej do ściany
10. Zabudowa meblowa z miejscem do pracy oraz lodówką i komoda. Wykonana z płyty meblowej laminowanej EGGER Repro H3331 ST10, Natural Nebraska Oak
11. Okrągł drzwiowe wykończyć opaską z płyty meblowej laminowanej, EGGER Repro H3331 ST10, Natural Nebraska Oak.
12. Wieszak na ścianie
13. Bagażownik wykonany na zamówienie. Wykonane z płyty laminowanej EGGER Repro H3331 ST10, Natural Nebraska Oak.
14. Światło LED - Listwa ukryta za boazerią, cofnięta o 3cm od górnej krawędzi płyty.
15. Krzesła tapicerowane.
16. Drzwi wejściowe
17. Drzwi łazienkowe

LEGENDA



Płyta meblowa osłaniająca ściany - wykonana z płyty meblowej laminowanej - EGGER Repro H3331 ST10, Natural Nebraska Oak

OZNACZENIA ELEKTRYCZNE:

- Gniazdo pojedyncze
- Gniazdo podwójne
- Przełącznik pojedynczy
- Przełącznik podwójny
- Przycisk przywołujący personel
- Przycisk odwołujący personel
- Oprawa natynkowa
- Gniazdo telefoniczne
- Wyrowadzenie RTV prowadzone w kanale PCV w ścianie na wysokości 150 cm od podłogi, telewizor montowany od ściany na wysięgniku
- Listwa LED
- System p-poz

H=270 Wysokość pomieszczenia



ZAMAWIAJĄCY	Centrum Rehabilitacji Rolników KRUS w Jedlicu	STADIUM PROJEKT
TEMAT	MODERNIZACJA I REMONT POKOI HOTELOWYCH NA 1 PIĘTRZE W BUDYNKU C	ARCHITEKTURA WNĘTRZ
NAZWA RYSUNKU	POKÓJ 105	SKALA 1:25
PROJEKT ORAZ OPRACOWANIE	mgr arch. Jerzy Milewski mgr inż. arch. Agnieszka Milewska mgr Katerina Druzenko Wiktoria Wojcik Joanna Woźniak Weronika Pawera	NR RYS. AW 4
DATA	15.06.2022	