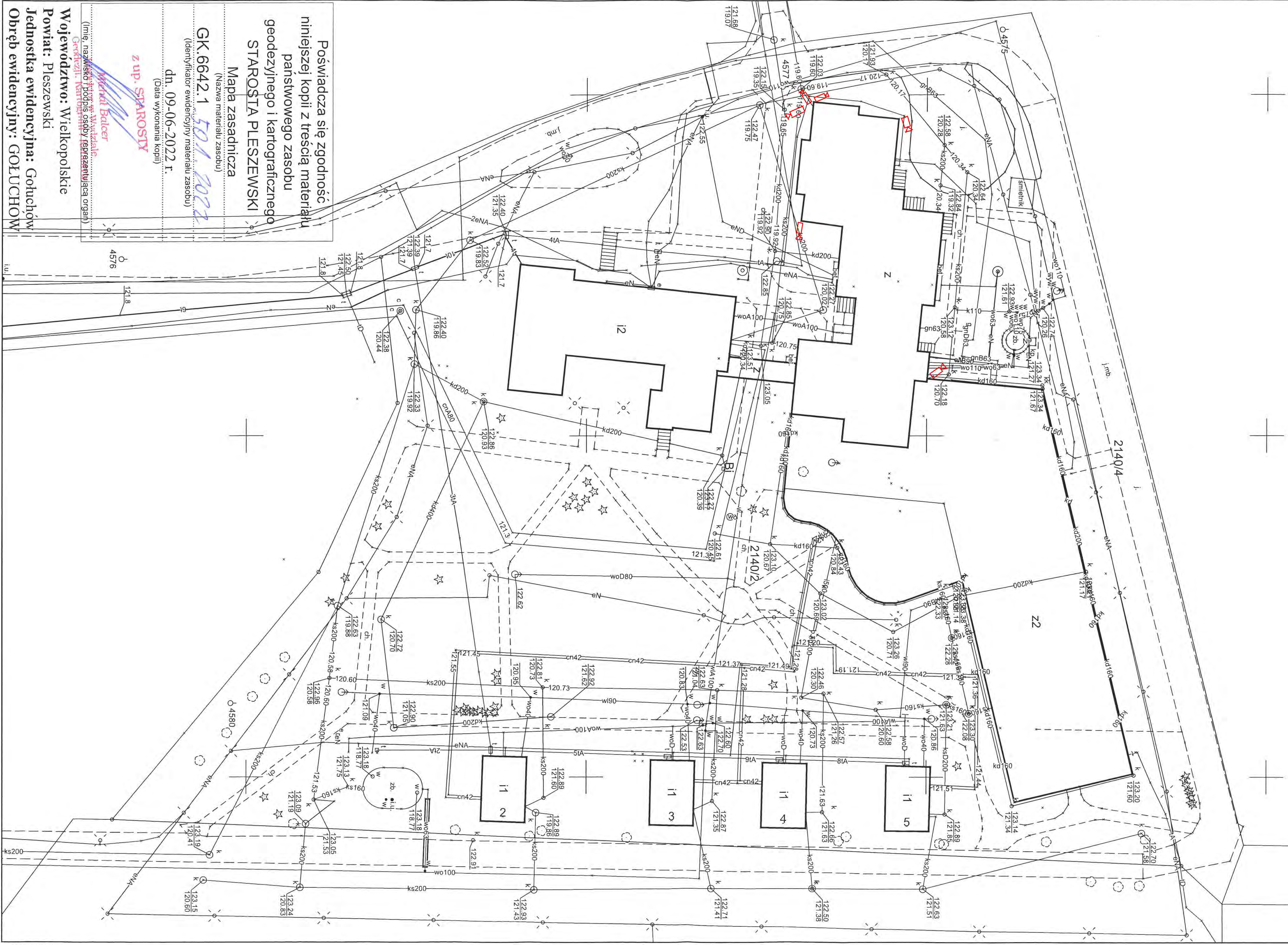


Kopia Mapy Zasadniczej

Skala 1:500



Poswiadcza się zgodność
niniejszej kopii z treścią materiału
państwowego zasobu
geodezyjnego i kartograficznego
STAROSTA PLESZEWSKI

Mapa zasadnicza
(Nazwa materiału zasobu)

GK.6642.1

(Identyfikator ewidencyjny materiału zasobu)

dn. 09-06-2022 r.

(Data wykonania kopii)

z up. SPAROSTY

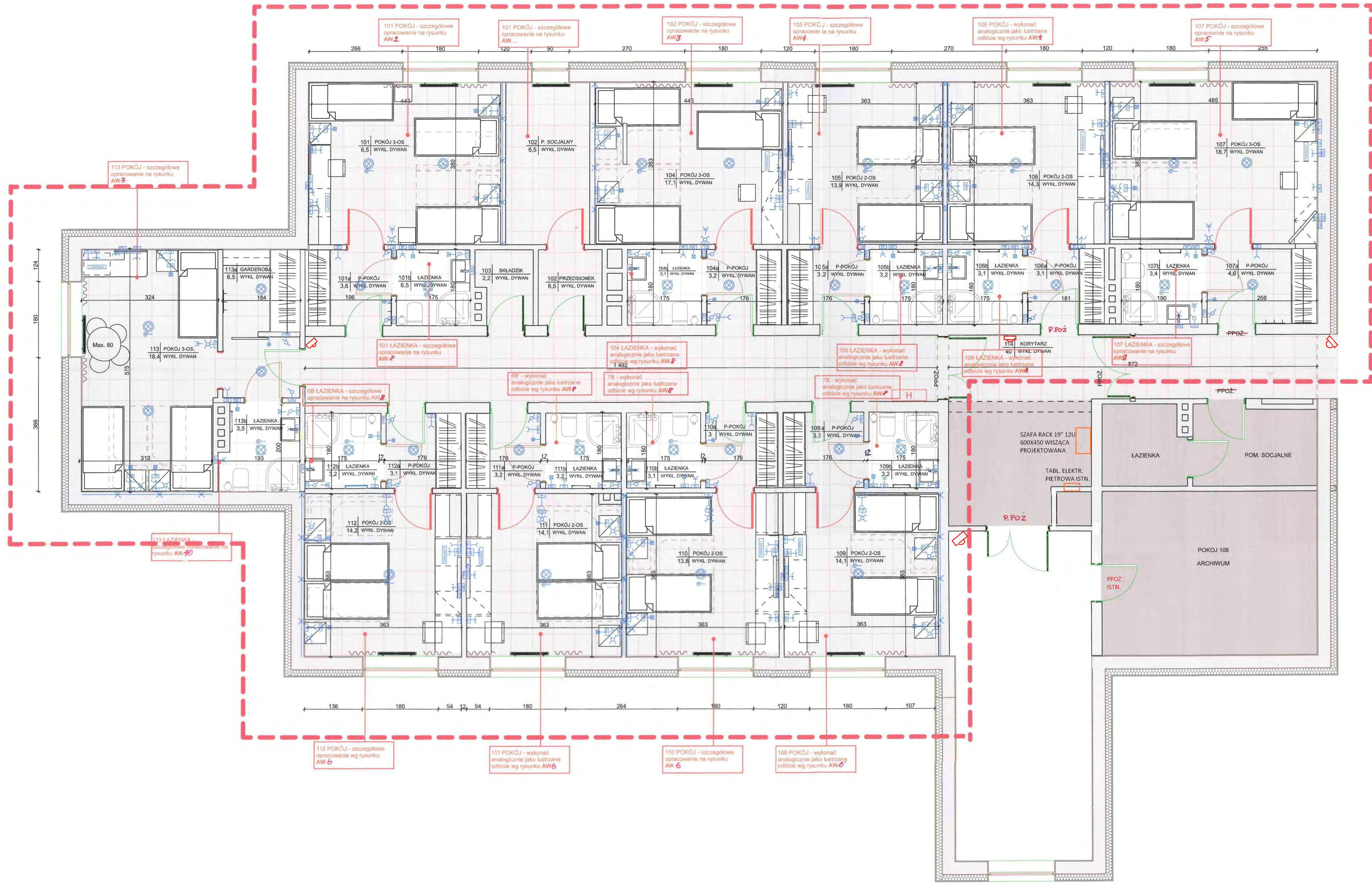
Michał Balcer
(Imię, nazwisko i podpis osoby reprezentującej organ)
Geodezji i Kartografii

Województwo: Wielkopolskie

Powiat: Pleszewski

Jednostka ewidencyjna: Gotuchów

Obręb ewidencyjny: GOŁUCHÓW



- Legenda oznaczeń**
- istniejące ściany muruwane
 - istniejąca izolacja styropian
 - istniejące ścianki działowe bez zmian
 - hydrant
 - Drzwi wewnętrzne łazienkowe do wymiany na nowe okłina HPL, kolor biały, szerokość w świetle przejścia 90 cm, drzwi z kratką wentylacyjną, zamek łazienkowy. Szczegółowe opracowanie na rysunku AW...
 - Drzwi wewnętrzne do likwidacji, otwór wykończyć opaką z płyty meblowej - szczególowe opracowanie na rysunku AW...
 - Przeciwpożarowe drzwi aluminiowe, drzwi istniejące
 - wieszaki
 - zasłony
 - gniazdo pojedyncze
 - gniazdo pojedyncze z klapką
 - gniazdo podwójne
 - gniazdo podwójne z klapką
 - przelącznik podwójny końcowy
 - przelącznik podwójny
 - przycisk przywołujący personel
 - przycisk kasujący przywoływanie personelu
 - przelącznik pojedynczy
 - oprawa natynkowa - przedpokój
 - oprawa natynkowa - łazienka
 - oprawa ścienna, kinkiet
 - niestandardowa wysokość montażu gniazda, włącznika lub wyprowadzenia kabla, wysokość od posadzki
 - wyprowadzenie RTV prowadzone w kanale pcv w ścianie na wysokości 150 cm od podłogi, telewizor montowany do ściany na wysięgniku
 - gniazdo telefoniczne
 - wyprowadzenie kabli do czujnika systemu p.poż.
 - gniazdo LAN

Uwagi!
 1. Wysokość umieszczenia gniazd standardowo na h=30 cm mierząc od poziomu posadzki, a przelączników na h=120 cm (w przypadku grupy przelączników układ pionowy). ROZPATRYWAĆ Z WIDOKAMI ŚCIAN.
 2. Dokładne oznaczenie stref zapalenia (numery stref) na projektach pokoi i łazienek.

- Legenda oznaczeń materiałów**
- Szafa na ubrania - do wykonania na zamówienie: fronty przesuwne, wymiary dostosowane do wymiaru wnęki przewidzianej na szafę. Projekt wg rysunku AW.11
 - Szafa na ubrania - do wykonania na zamówienie: fronty przesuwne, wymiary dostosowane do wymiaru wnęki przewidzianej na szafę. Projekt wg rysunku AW.11
 - Szafa na ubrania - do wykonania na zamówienie: fronty przesuwne, wymiary dostosowane do wymiaru wnęki przewidzianej na szafę. Projekt wg rysunku AW.11
 - UWAGI DODATKOWE DOTYCZĄCE WYKOŃCZENIA POKOJÓW:**
 1. We wszystkich pokojach remontowanych należy oczyścić ściany, zagruntować i przelaczować.
 - przedpokój do wysokości 150 cm wykończyć gładziem w kolorze zbliżony do wybranego koloru farby, powyżej ściany malowane na kolor próbnika NSC S 1502-Y50R
 - pokój na całej wysokości pomalować na kolor wg próbnika NCSS 1502-Y50R
 2. We wszystkich pokojach remontowanych sufitu przelaczować na kolor biały.
 3. Dokładny układ urządzeń, sprzętów oraz lokalizacja gniazd i opraw oświetleniowych w łazienkach z projektów szczegółowych łazienek.
 4. Zalecamy aby we wszystkich pokojach pojawiły się wykonane przez zawodowego fotografa zdjęcia okolicznych atrakcji turystycznych i przyrodniczych. Około 3 ujęcia w ramach dobranych do mebli

Uwagi!
 Wykonawca nie może wykorzystywać błędów lub opuszczeń w dokumentacji, a o ich wykryciu winien niezwłocznie powiadomić projektanta, który dokona niezbędnych zmian lub poprawek. W razie niejasności w dokumentacji należy powiadomić projektanta, który udzieli niezbędnych wyjaśnień.

Uwagi!
 Przed realizacją wszystkie wymiary zweryfikować na budowie!

ELM ARCHITEKCI		STADIUM PROJEKT
ZAMAWIAJĄCY	Centrum Rehabilitacji Rolników KRUS w Jelicu	ARCHITEKTURA WNĘTRZ
TEMAT	MODERNIZACJA I REMONT POKOJÓW HOTELOWYCH NA I PIĘTRZE W BUDYNKU C	SKALA 1:50
NAZWA RYSUNKU	UKŁAD FUNKCJI I POMIESZCZEN - RZUT 1 PIĘTRA + ELEKTRYKA	NR RYS. A1
PROJEKT I OPRACOWANIE	mgr arch. Jerzy Milewski mgr inż. arch. Agnieszka Milewska mgr Katarzyna Druzenko Wikłona Wójcik Joanna Woźniak Weronika Pawera	
DATA	15.06.2022	