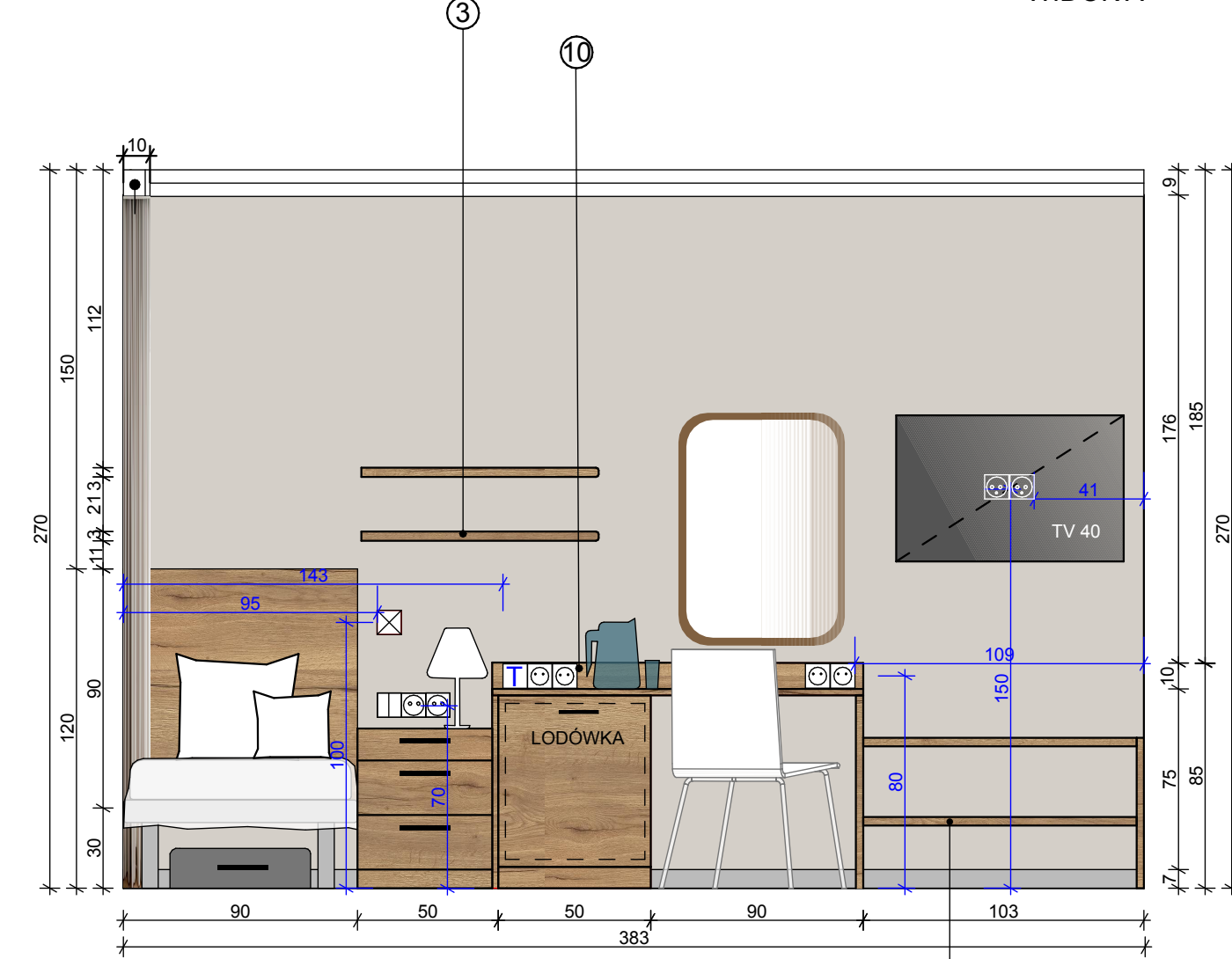


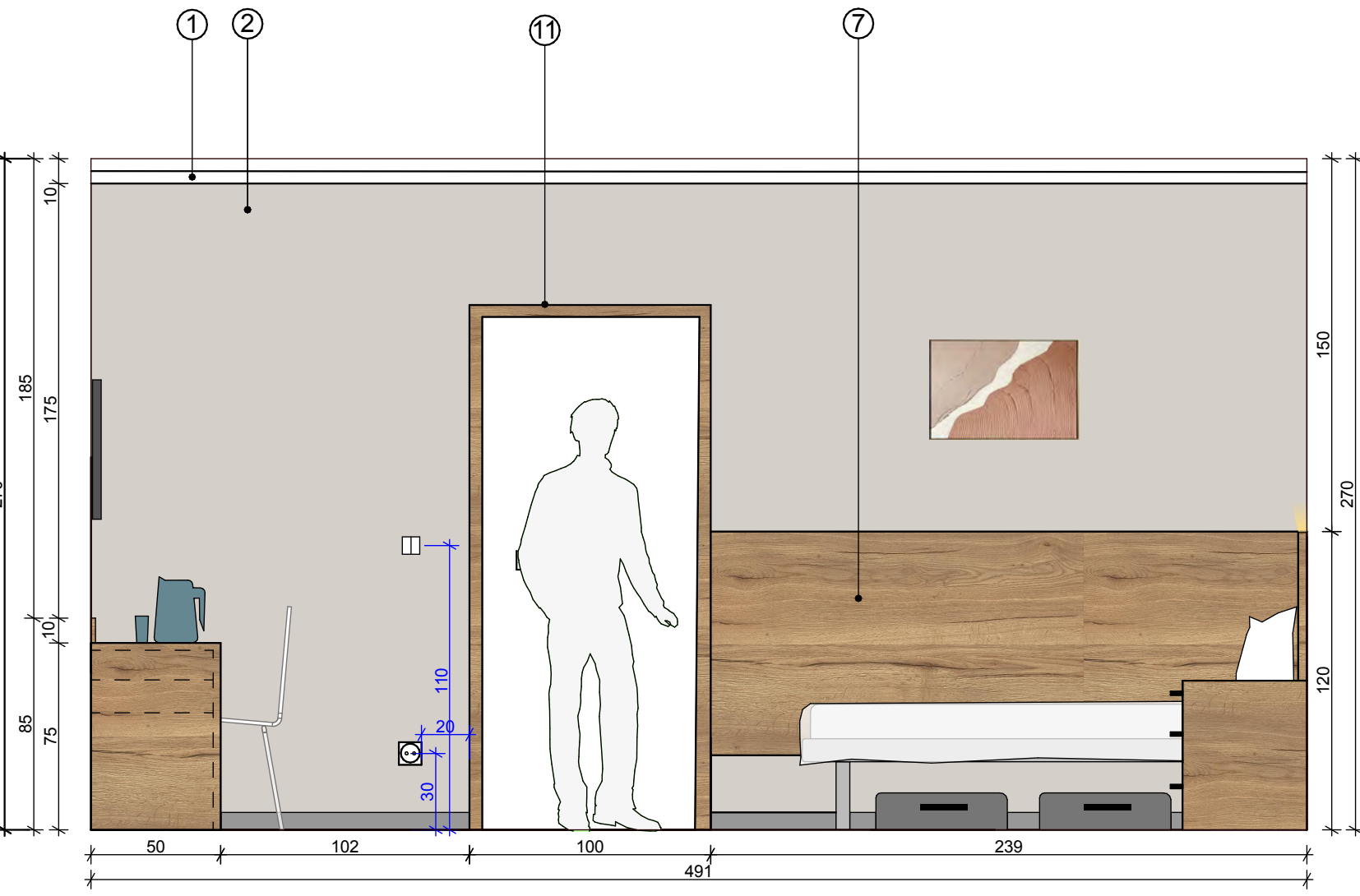
WIDOK A



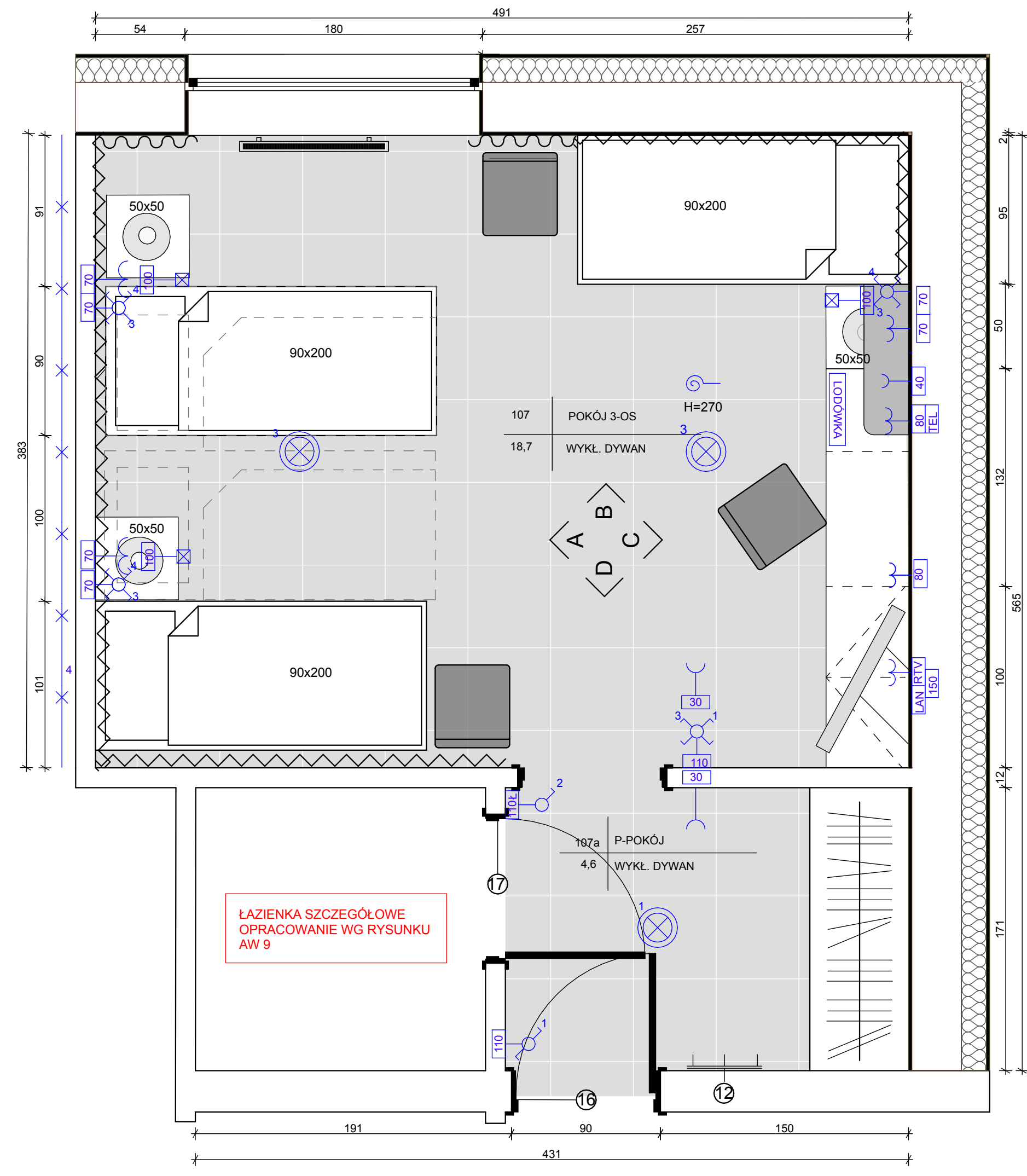
WIDOK B



WIDOK C



WIDOK D



RZUT

**OPIS ELEMENTÓW:**

1. Na ścianach pod sufitem listwa dekoracyjna ze styropianu, wys. 10cm, gr. 1,5cm. Malowana na biało. Na tle okien odsunięta od ściany na 10cm - przestrzeń na montaż szyn do zasłon.
2. Ściana wykończona na gładko i malowana na kolor ciepłej szarości, wg próbnika NCS
3. Półka o głębokości 27 cm, szerokości 103cm, grubości 2x18 mm, wykonana z płyty meblowej w laminacie - EGGER Repro H3331 ST10, Natural Nebraska Oak, Montowana do ściany na ukryte bolce.
4. Tapeta
5. Ramki ze zdjęciami. Ramki w kolorze złotym. Wymiar zewnętrzny około 40x60. Zdjęcia przedstawiające abstrakcyjne formy.
6. Szafka nocna wykonana na zamówienie. Płyta laminowana firmy EGGER Repro H3331 ST10, Natural Nebraska Oak. Wymiary: wysokość: 60 cm (w tym 2mm grubość blatu), szerokość: 50cm, głębokość: 50cm.
7. Osłona na ścianę w strefach wskazanych na rzucie. Osłony wykonane z płyty laminowanej, EGGER Repro H3331 ST10, Natural Nebraska Oak. Osłona montowana na listwach dystansujących. Wysokość 90cm, grubość: 18mm, dolna krawędź na wysokości 30cm od posadzki.
8. Rolety w kasecie z prowadnicami - kolor jasny popiel, o ciepłym odcieniu.
9. Listwy przypodłogowe wykonane wg systemowego rozwiązania - wykładzina podłogowa w listwie klejonej do ściany
10. Zabudowa meblowa z miejscem do pracy oraz lodówką i komoda. Wykonana z płyty meblowej laminowanej EGGER Repro H3331 ST10, Natural Nebraska Oak.
11. Okrągł drzwiowy wykończyć opaską z płyty meblowej laminowanej, EGGER Repro H3331 ST10, Natural Nebraska Oak.
12. Wieszak na ścianie
13. Bagażownik wykonany na zamówienie. Wykonane z płyty laminowanej EGGER Repro H3331 ST10, Natural Nebraska Oak.
14. Światło LED - Listwa ukryta za boazerią, cofnięta o 3cm od górnej krawędzi płyty.
15. Krzesła tapicerowane.
16. Drzwi wejściowe
17. Drzwi łazienkowe

**LEGENDA**

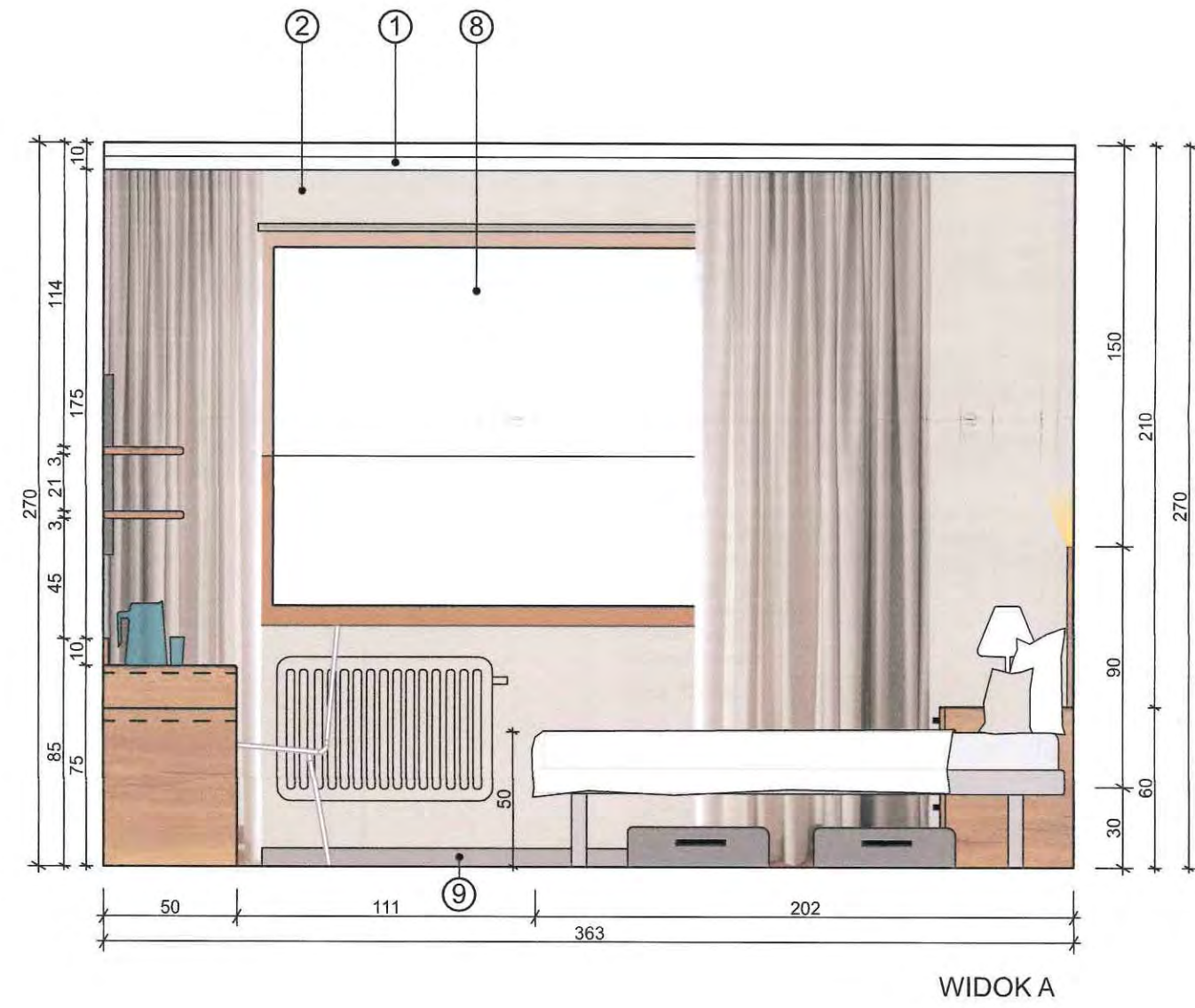
- Kolor ściany S1502-Y50R NCS
- Wykładzina podłogowa DSGN ABSOLUTE NR 932
- Płyta meblowa osłaniająca ściany - wykonana z płyty meblowej laminowanej - EGGER Repro H3331 ST10, Natural Nebraska Oak

**OZNACZENIA ELEKTRYCZNE:**

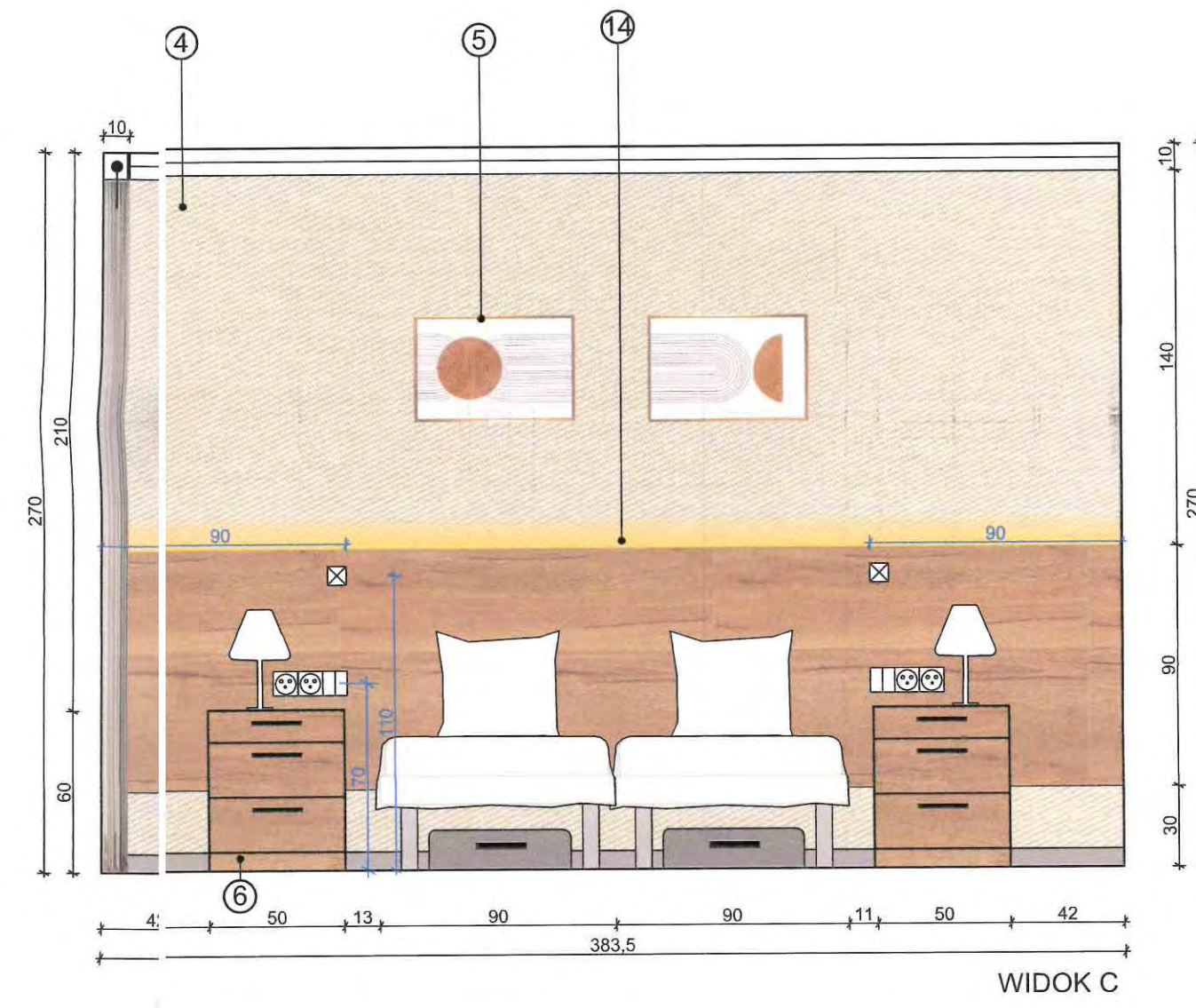
- Gniazdo pojedyncze
- Gniazdo podwójne
- Przełącznik pojedynczy
- Przełącznik podwójny
- Przycisk przywołujący personel
- Przycisk odwołujący personel
- Oprawa natynkowa
- Gniazdo telefoniczne
- Wyrowadzenie RTV prowadzone w kanale PCV w ścianie na wysokości 150 cm od podłogi telewizor montowany od ściany na wysięgniku
- Listwa LED
- System p-poz

H=270 Wysokość pomieszczenia

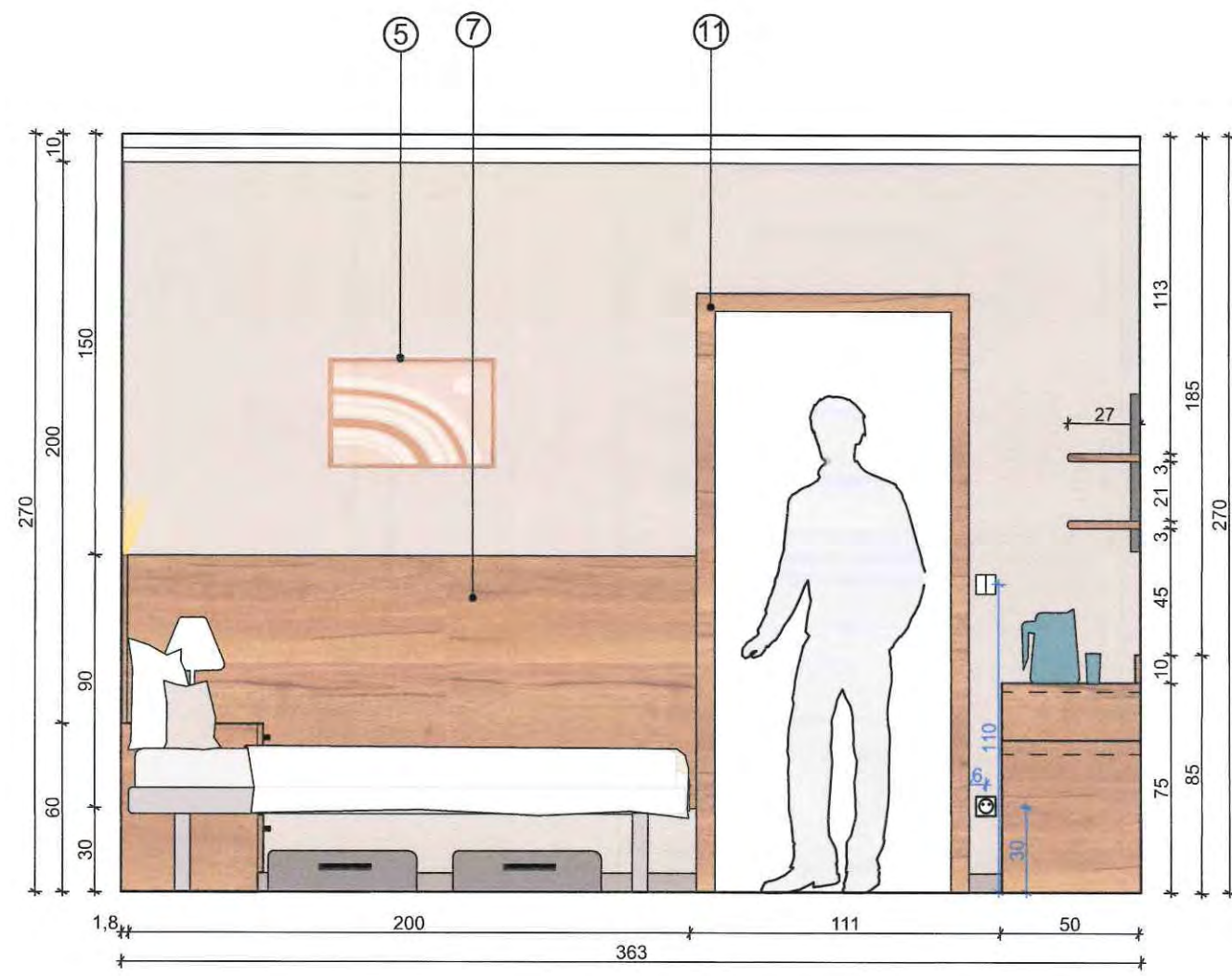
<b>ELM</b> ARCHITEKCI		
ZAMAWIAJĄCY	Centrum Rehabilitacji Rolników KRUS w Jedcu	STADIUM PROJEKT
TEMAT	MODERNIZACJA I REMONT POKOI HOTELOWYCH NA 1 PIĘTRZE W BUDYNKU C	ARCHITECTURA WNĘTRZ
NAZWA RYSUNKU	POKÓJ 107	SKALA 1:25
PROJEKT ORAZ OPRAWIANIE	mgr arch. Jerzy Milewski mgr inż. arch. Agnieszka Milewska mgr Katerina Druzenko Wiktoria Wójcik Joanna Woźniak Weronika Pawera	
DATA	15.06.2022	NR RYS. AW 5



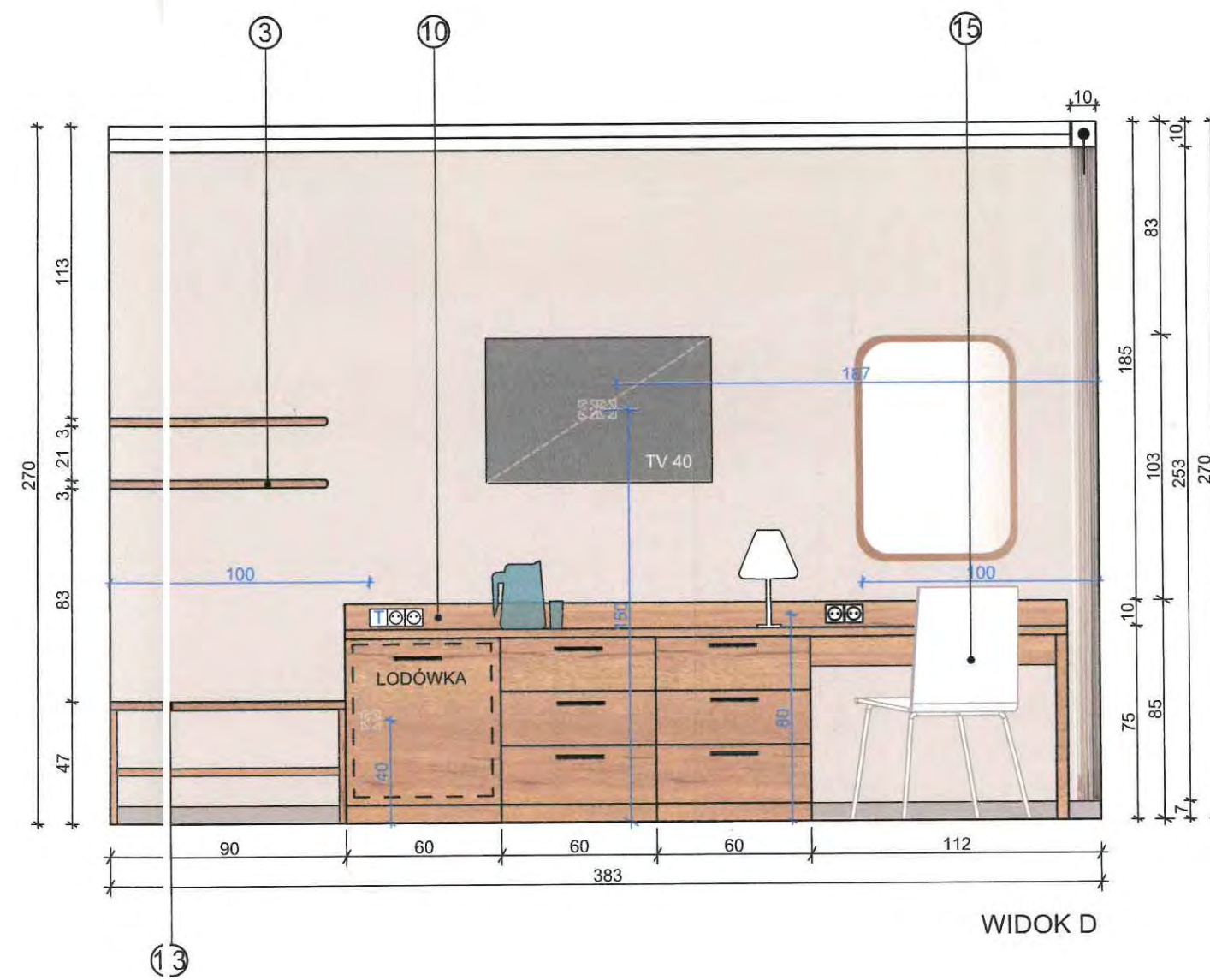
WIDOK A



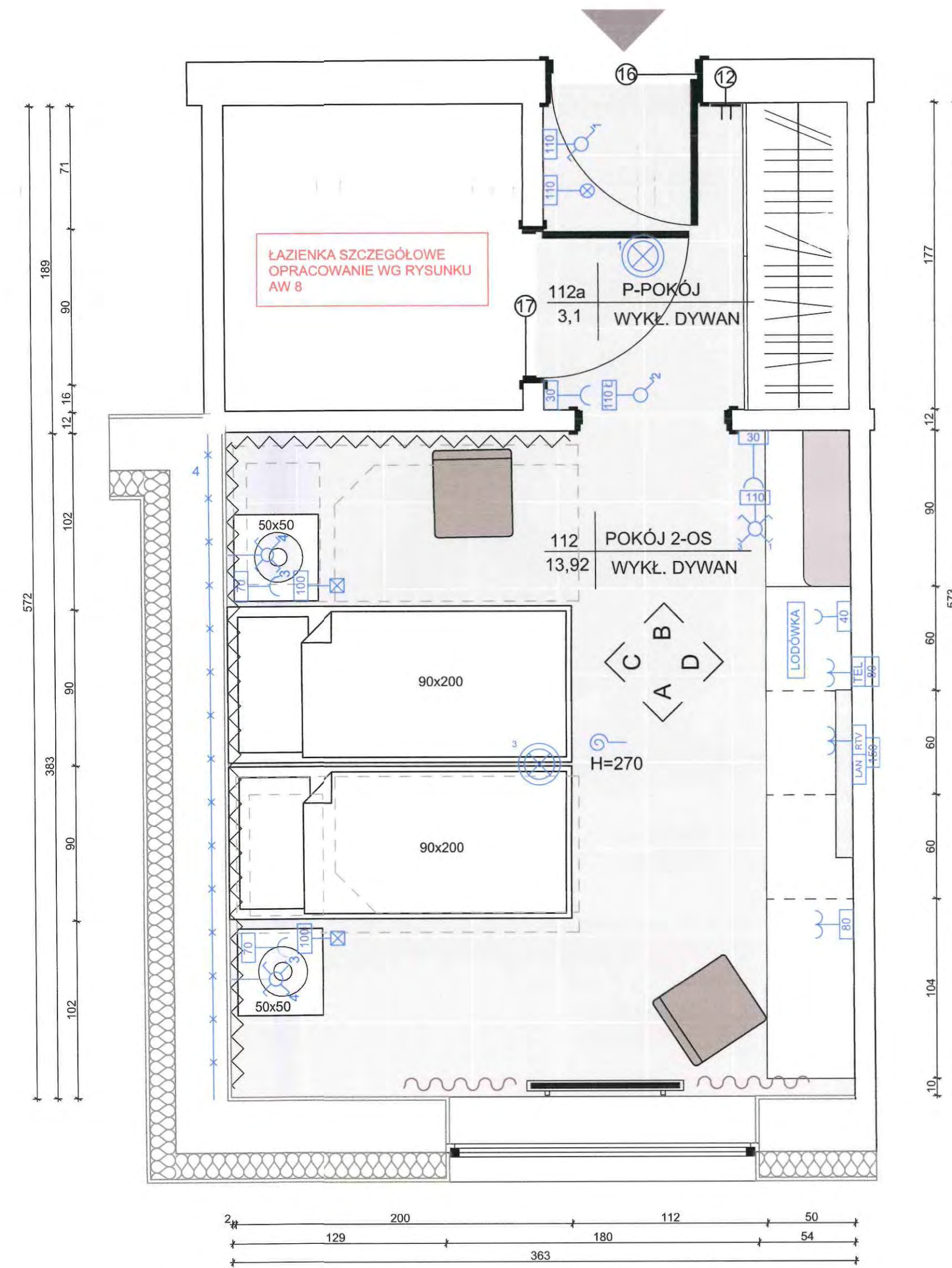
WIDOK C



WIDOK B



WIDOK D



RZUT

OPIS ELEMENTÓW:

- Na ścianach pod sufitem listwa dekoracyjna ze styropianu, wys. 10cm, gr. 1,5cm. Malowana na biało. Na fle okien odsunięta od ściany na 10cm - przestrzeli na montaż szyn do zasłon.
- Ściana wykończona na gładko i malowana na kolor ciepłej szarości, wg próbnika NCS
- Półka o głębokości 27 cm, szerokości 90, grubość 2x18 mm, wykonana z płyty meblowej w laminacie - EGGER Repro H3331 ST10, Natural Nebraska Oak, Montowana do ściany na ukryte bolce.
- Tapeta
- Ramki ze zdjęciami. Ramki w kolorze złotym. Wymiar zewnętrzny około 40x60. Zdjęcia przedstawiające abstrakcyjne formy.
- Szafka nocna wykonana na zamówienie. Płyta laminowana firmy EGGER Repro H3331 ST10, Natural Nebraska Oak. Wymiary: wysokość: 60 cm (w tym 2mm grubość blatu), szerokość: 50cm, głębokość: 50cm.
- Osona na ścianę w strefach wskazanych na rzutach. Osony wykonane z płyty laminowanej, EGGER Repro H3331 ST10, Natural Nebraska Oak. Osona montowana na listwach dystansujących. Wysokość 90cm, grubość: 18mm, dolna krawędź na wysokości 30cm od posadzki.
- Rolety w kasecie z prowadnicami - kolor jasny popiel, o ciepłym odcieniu.
- Listwy przypodłogowe wykonane wg systemowego rozwiązania - wykładzina podłogowa w listwie klejonej do ściany.
- Zabudowa meblowa miejscem do pracy oraz lodówką i komodą. Wykonana z płyty meblowej laminowanej EGGER Repro H3331 ST10, Natural Nebraska Oak.
- Otwór drzwiowy wykończyć opaską z płyty meblowej laminowanej, EGGER Repro H3331 ST10, Natural Nebraska Oak.
- Wieszak na ścianie
- Bagażownik wykonany na zamówienie. Wykonane z płyty laminowanej EGGER Repro H3331 ST10, Natural Nebraska Oak.
- Światło LED - Listwa ukryta za boazerią, cołnitą o 3cm od górnej krawędzi płyty.
- Krzesła tapicerowane
- Drzwi wejściowe
- Drzwi łazienkowe

LEGENDA

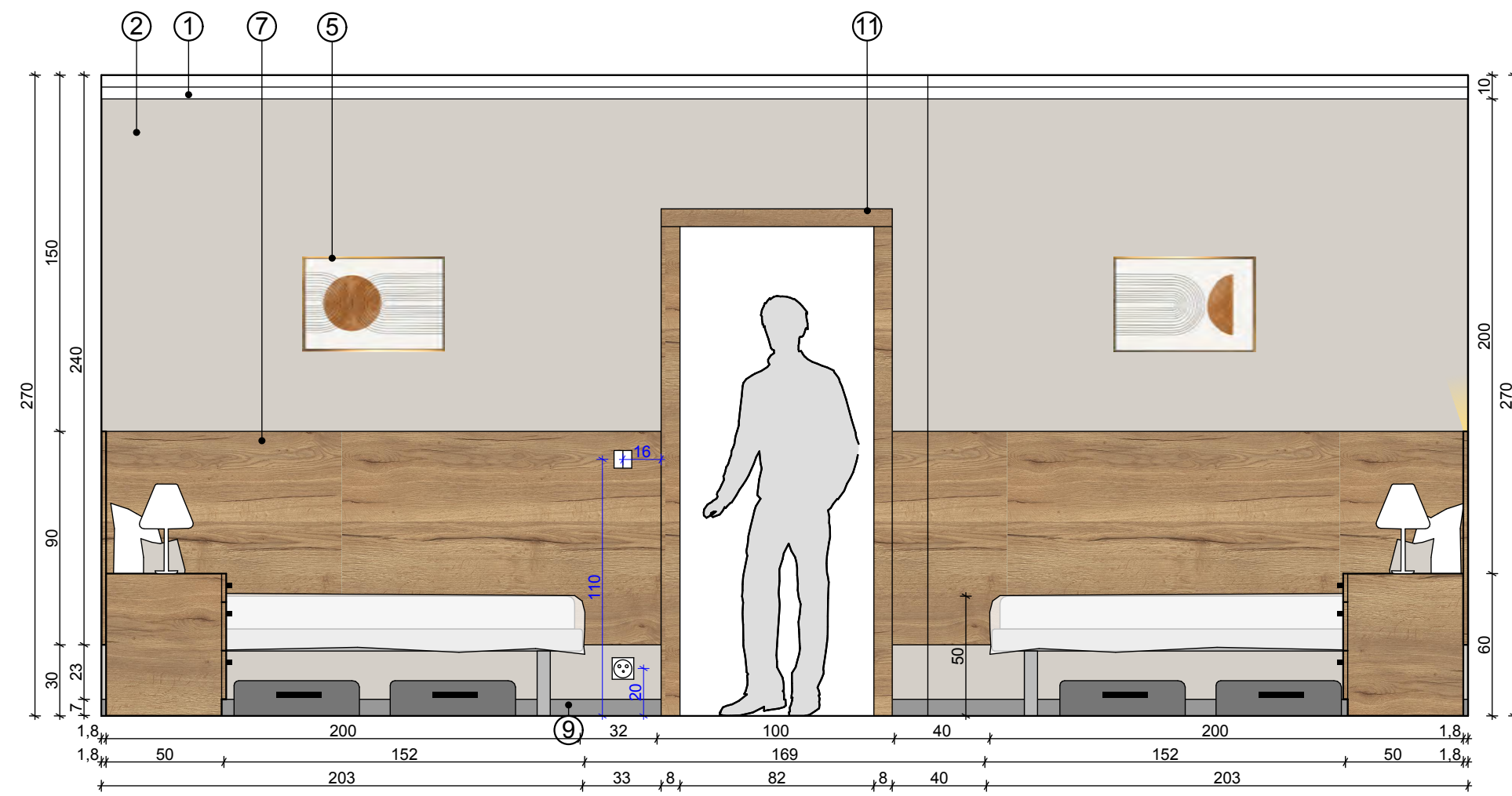
- Kolor ściany S1502-Y50R NCS
- Wykładzina podłogowa DSGN ABSOLUTE NR 932
- Płyta meblowa osłaniająca ściany - wykonana z płyty meblowej laminowanej - EGGER Repro H3331 ST10, Natural Nebraska Oak

OZNACZENIA ELEKTRYCZNE:

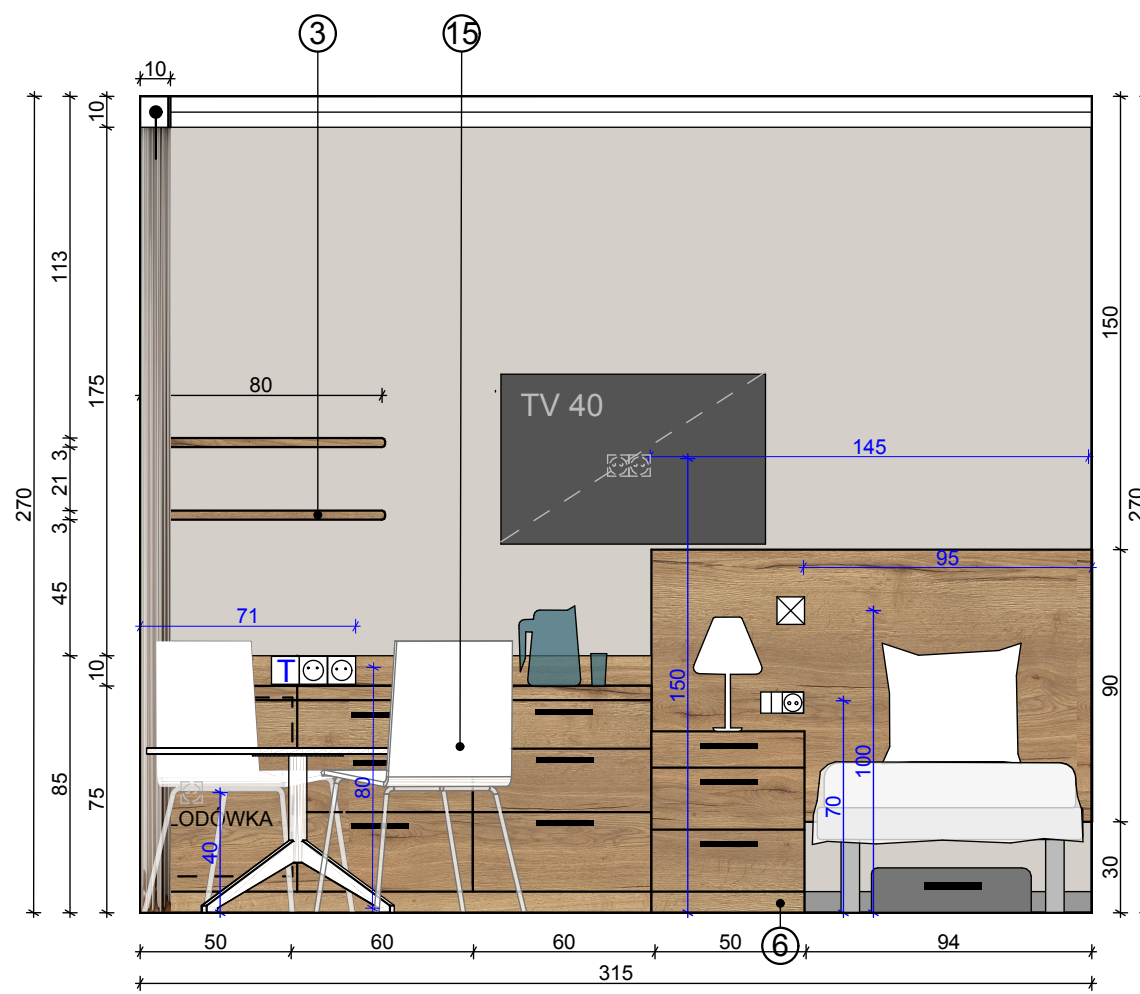
- Gniazdo pojedyncze
- Gniazdo podwójne
- Przelącznik pojedynczy
- Przelącznik podwójny
- Przycisk przywołujący personel
- Przycisk odwołujący personel
- Oprawa natynkowa
- Gniazdo telefoniczne
- Wyprowadzenie RTV prowadzone w kanale PCV w ścianie na wysokości 150 cm od podłogi. telewizor montowany od ściany na wysięgniku
- Listwa LED
- System p-poz

H=270 Wysokość pomieszczenia

<b>HELM</b> ARCHITEKCI		
ZAMAWIAJĄCY	Centrum Rehabilitacji Rolników KRUS w Jedlicu	STADIUM PROJEKT
TEMAT	MODERNIZACJA I REMONT POKOJÓW HOTELOWYCH NA 1 PIĘTRZE W BUDYNKU C	ARCHITEKTURA WNĘTRZ
NAZWA RYSUNKU	POKÓJ 112	SKALA 1:25
PROJEKT ORAZ OPRACOWANIE	mgr arch. Jerzy Milewski	NR RYS. AW 6
	mgr inż. arch. Agnieszka Milewska	
	mgr Katerina Druzenko	
	Joanna Woźniak	
DATA	15.06.2022	Weronika Pawera



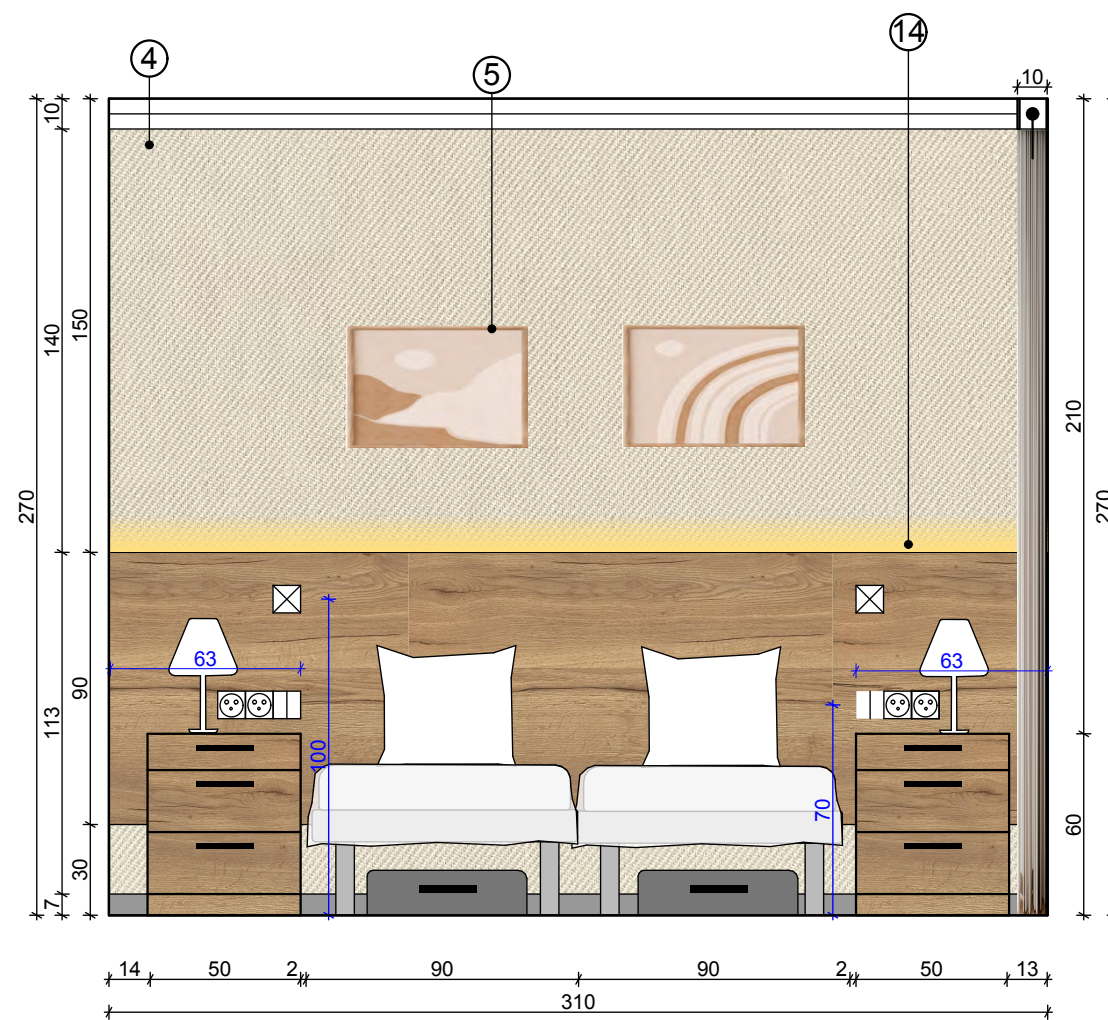
WIDOK A



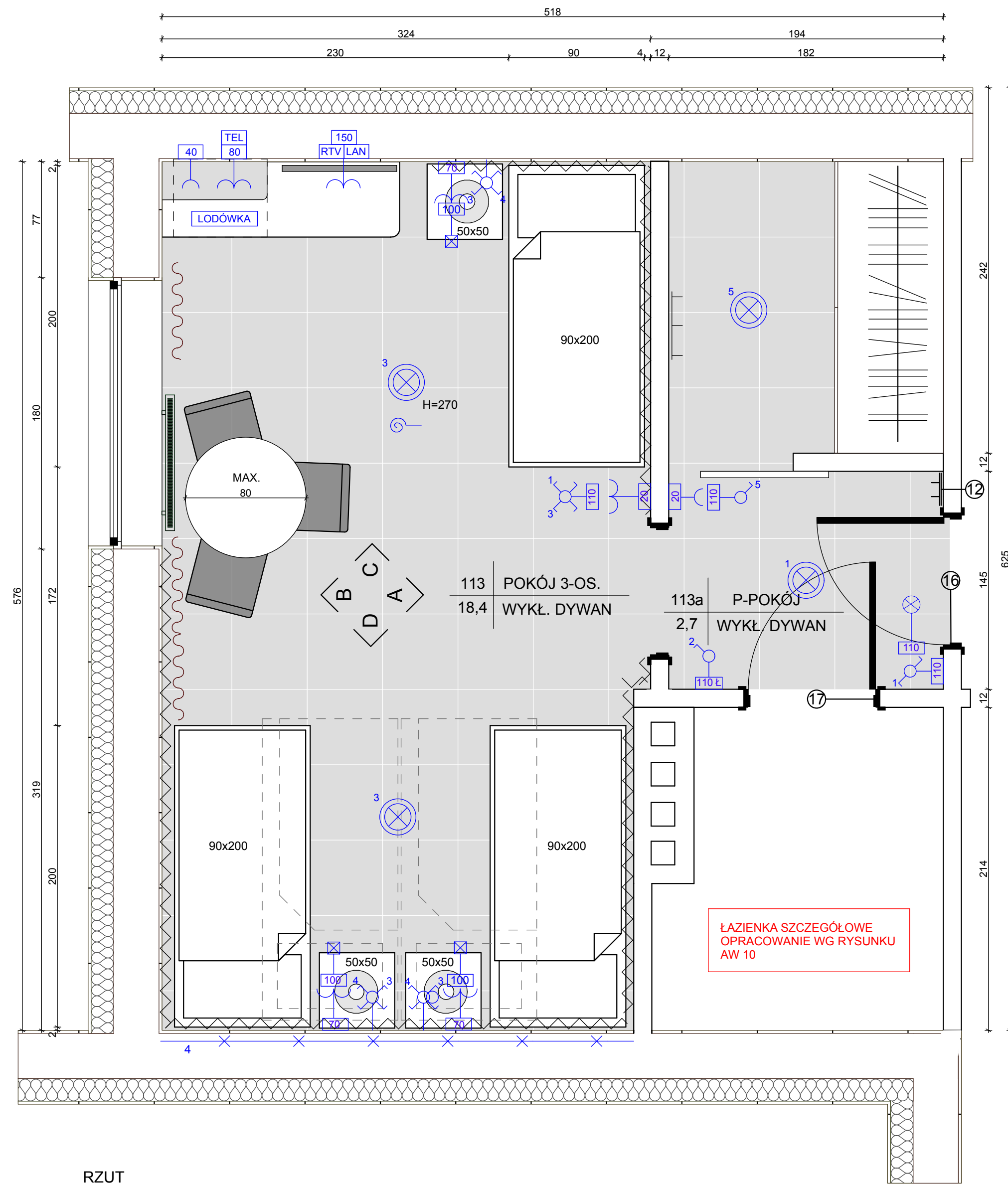
WIDOK C



WIDOK B



WIDOK D



RZUT

OPIS ELEMENTÓW:

1. Na ścianach pod sufitem listwa dekoracyjna ze styropianu, wys. 10cm, gr. 1,5cm. Malowana na biało. Na tle okien odsunięta od ściany na 10cm - przestrzeń na montaż szyn do zasłon.
2. Ściana wykończona na gładko i malowana na kolor ciepłej szarości, wg próbnika NCS
3. Półka o głębokości 27 cm, szerokości 80cm, grubości 2x18 mm, wykonana z płyty meblowej w laminacie - EGGER Repro H3331 ST10, Natural Nebraska Oak, Montowana do ściany na ukryte bolce.
4. Tapeta
5. Ramki ze zdjęciami. Ramki w kolorze złotym. Wymiar zewnętrzny około 40x60. Zdjęcia przedstawiające abstrakcyjne formy.
6. Szałka nocna wykonana na zamówienie. Płyta laminowana firmy EGGER Repro H3331 S110, Natural Nebraska Oak. Wymiary: wysokość: 60 cm (w tym 2mm grubość blatu), szerokość: 50cm, głębokość: 50cm.
7. Osłona na ścianę w strefach wskazanych na rzutach. Osłony wykonane z płyty laminowanej, EGGER Repro H3331 ST10, Natural Nebraska Oak. Osłona montowana na listwach dystansujących. Wysokość 90cm, grubość: 18mm, dolna krawędź na wysokości 30cm od posadzki.
8. Rolety w kasecie z prowadnicami - kolor jasny popiel, o ciepłym odcieniu.
9. Listwy przypodłogowe wykonane wg systemowego rozwiązania - wykładzina podłogowa w listwie klejonej do ściany.
10. Zabudowa meblowa z łodówki i komoda. Wykonana z płyty meblowej laminowanej EGGER Repro H3331 S110, Natural Nebraska Oak.
11. Otwór drzwiowy wykończony opaską z płyty meblowej laminowanej, EGGER Repro H3331 ST10, Natural Nebraska Oak.
12. Wieszak na ścianie
13. Brak
14. Światło LED - Listwa ukryta za boazerią, cofnięta o 3cm od górnej krawędzi płyty.
15. Krzesła tapicerowane z okrągłym stołem, średnica max 80cm
16. Drzwi wejściowe
17. Drzwi łazienkowe

LEGENDA

- Kolor ściany S1502-Y50R NCS
- Wykładzina podłogowa DSGN ABSOLUTE NR 932
- Płyta meblowa osłaniająca ściany - wykonana z płyty meblowej laminowanej - EGGER Repro H3331 ST10, Natural Nebraska Oak

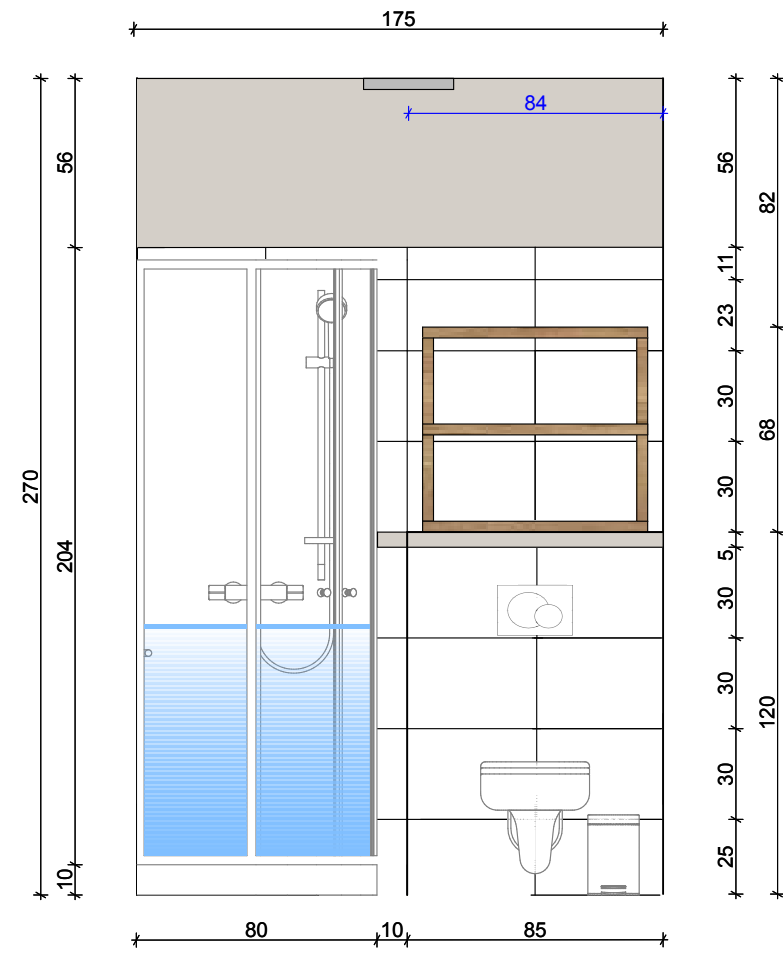
OZNACZENIA ELEKTRYCZNE:

- Gniazdo pojedyncze
- Gniazdo podwójne
- Przełącznik pojedynczy
- Przełącznik podwójny
- Przycisk przywołujący personel
- Przycisk odwołujący personel
- Oprawa natynkowa
- Gniazdo telefoniczne
- Wyrowadzenie RTV prowadzone w kanale PCV w ścianie na wysokości 150 cm od podłogi telewizor montowany od ściany na wysięgniku
- Listwa LED
- System p-poz

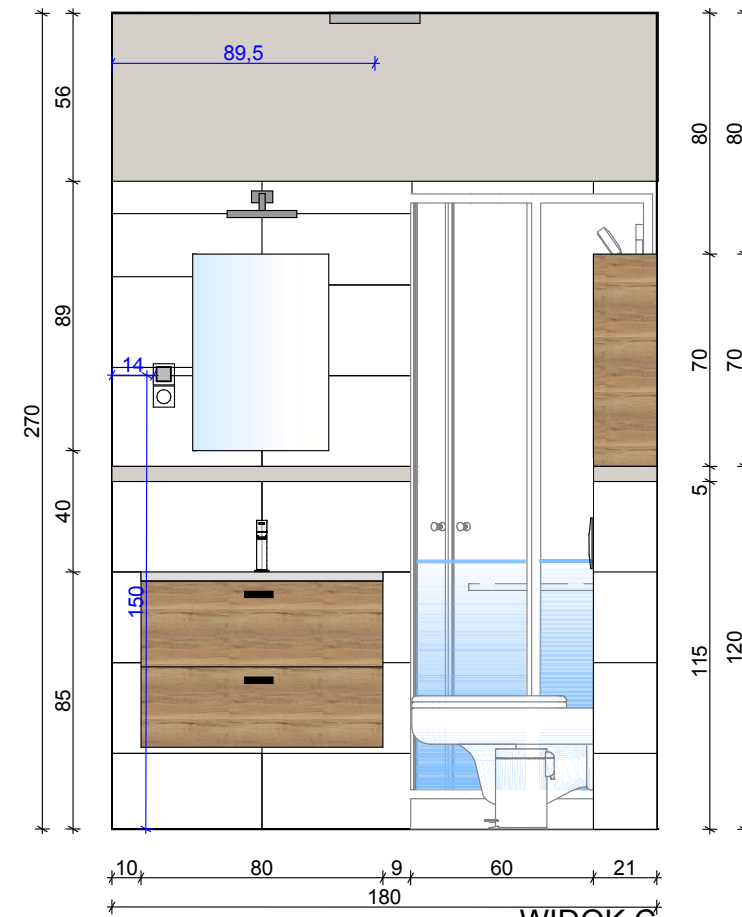
H=270 Wysokość pomieszczenia



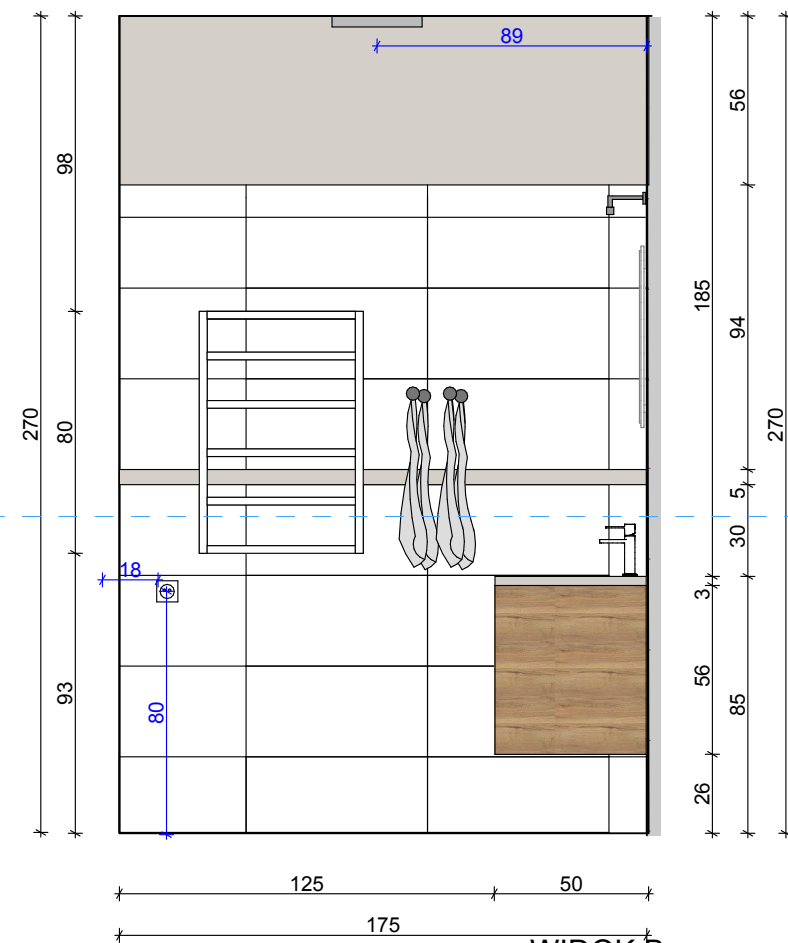
ZAMAWIAJĄCY	Centrum Rehabilitacji Rolników KRUS w Jedlcu	STADIUM PROJEKTU
TEMAT	MODERNIZACJA I REMONT POKOI HOTELOWYCH NA 1 PIĘTRZE W BUDYNKU C	ARCHITEKTURA WNĘTRZ
NAZWA RYSUNKU	POKÓJ 113	SKALA 1:25
PROJEKT ORAZ OPRACOWANIE	mgr arch. Jerzy Milewski	
	mgr inż. arch. Agnieszka Milewska	
	mgr Katerina Druzenko	
	Wiktoria Wójcik Joanna Woźniak Weronika Pawera	NR RYS. AW 7
DATA	15.06.2022	



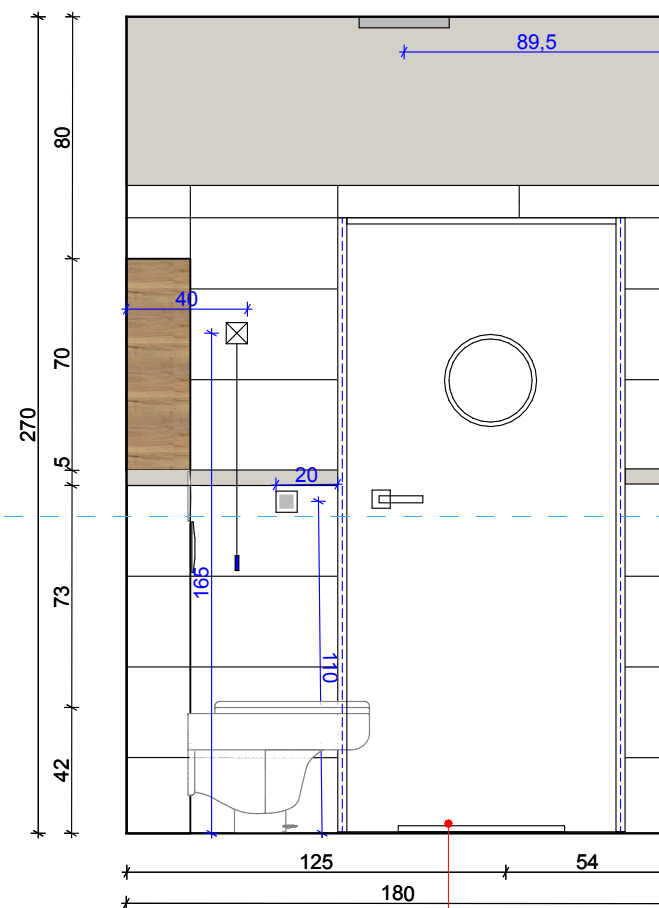
WIDOK A



WIDOK C

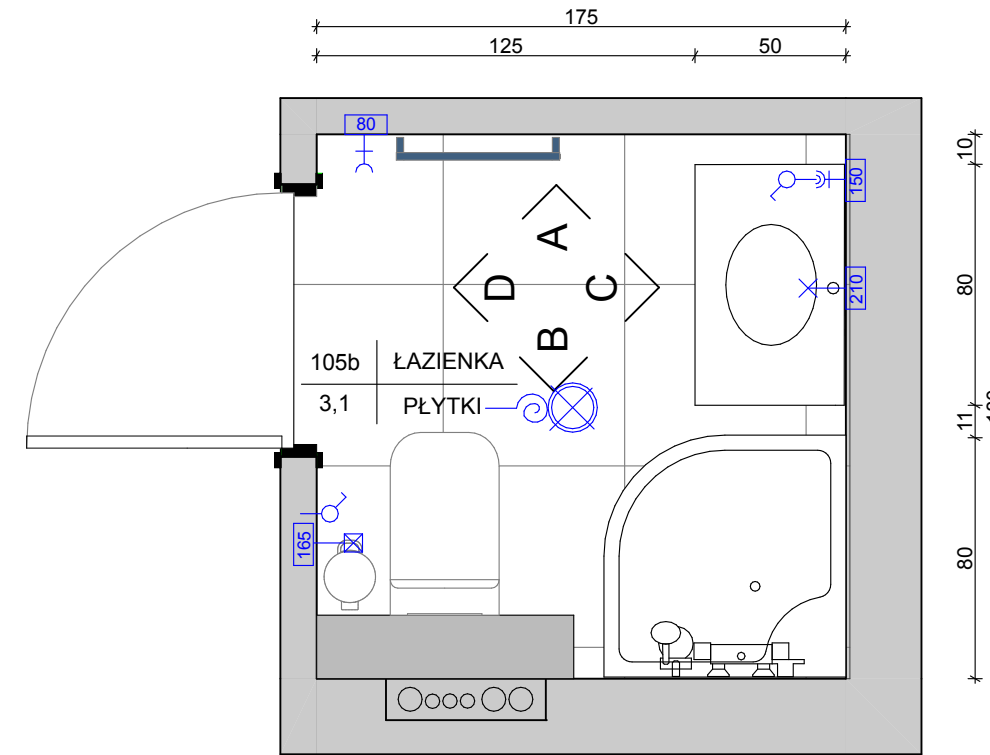


WIDOK B



WIDOK D

Drzwi ENDURO 4




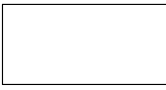
RZUT

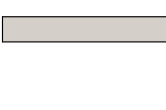
Opis elementów:

1. Ściana wykończona na gładko i wykończona płytkami ceramicznymi. Pas z płytek GREIGE szerokości 5cm rozpoczyna się na wysokości 115cm. Układać płytki zaczynając od paska dekoracyjnego.
2. Lustro klejone do ściany, zlicowane z płytkami. Krawędzie szlifowane. Wymiary 65x45cm. Ścianę należy przygotować wg wytycznych wykonawcy.
3. Drzwi z podcięciem wentylacyjnym, wg zestawienia stolarki drzwiowej.
4. Ściana wykończona na gładko i malowana na kolor, farbą zmywalną S1502-Y50R
5. Szafka z płyty meblowej 36mm klejona okleiną HPL koloru dębowego.

MATERIAŁY:


 Płytki podłogowa, ciepła szarość  
Model: rope home (square home)  
Wymiar: 60x60cm  
fuga: Sopro, 15 szary, gr. 1,5mm


 Płytki ścienna biała, satyna  
Wymiar: 30x60cm  
fuga: Sopro, 15 szary, gr. 1,5mm


 Pasek dekoracyjny  
Model: ciepły szary z rope home  
Wymiar: cięta z 60x60  
fuga: Sopro, 15 szary, gr. 1,5mm


 kinkiet

 oprawa natynkowa

 przycisk przywołujący personel

 wyprowadzenie kabli czujnika systemu p.poż

 gniazdo pojedyncze z klapką

 przełącznik pojedynczy

1. Remont kapitalny pokoi hotelowych w segmencie budynku C

**Uwaga!**  
Przy stwierdzeniu możliwości po wykonaniu prac demontażowych we wszystkich łazienkach zaleca się zastosowanie kabin prysznicowych o szerokości 80cm

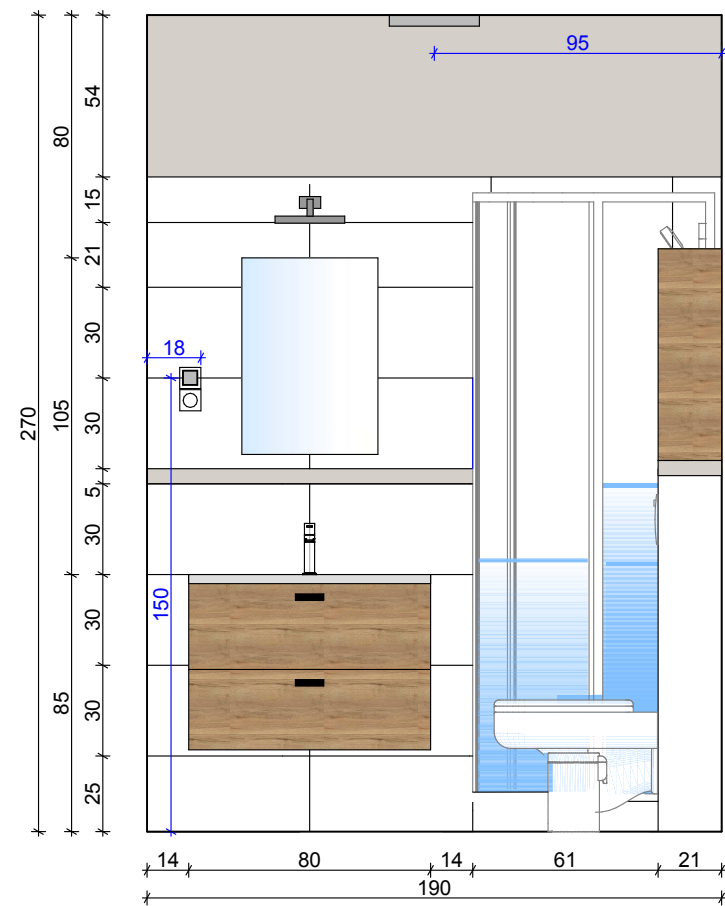
**Uwaga!**  
Projekt należy zastosować do kolejnych, takich samych, jako powtórzenie lub odbicie symetryczne dla łazienek: 101b, 104b, 106b, 109b, 110b, 111b, 112b

**Uwaga!**  
Wykonawca nie może wykorzystywać błędów lub opuszczeń w dokumentacji, a o ich wykryciu winien niezwłocznie powiadomić projektanta, który dokona niezbędnych zmian lub poprawek. W razie niejasności w dokumentacji należy powiadomić projektanta, który udzieli niezbędnych wyjaśnień.

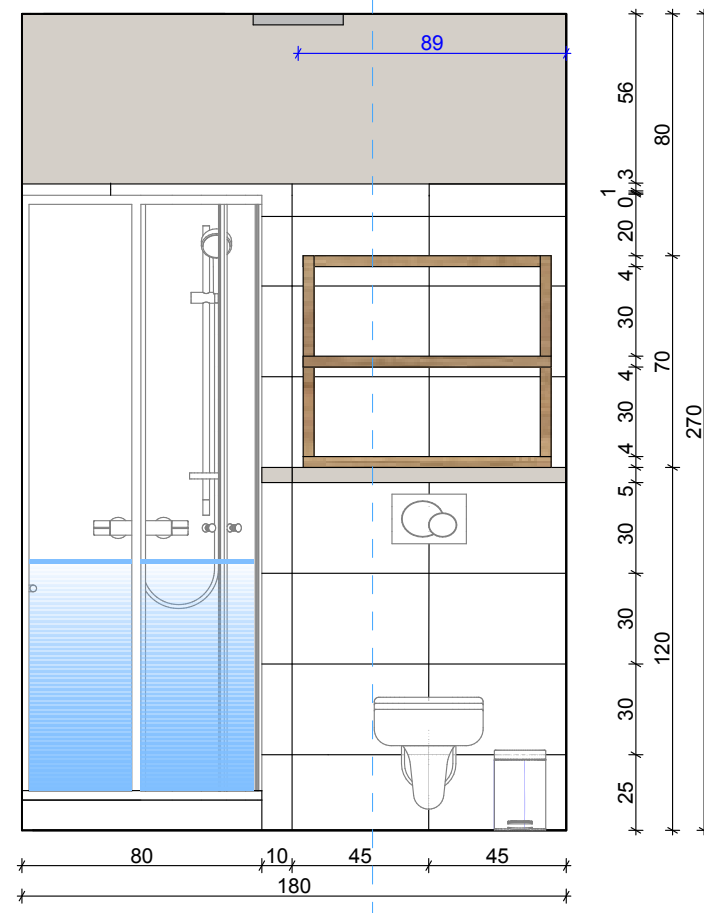
**Uwaga!**  
PRZED REALIZACJĄ WSZYSTKIE WYMIARY ZWERYFIKOWAĆ NA BUDOWIE!

**ELM**  
ARCHITEKCI

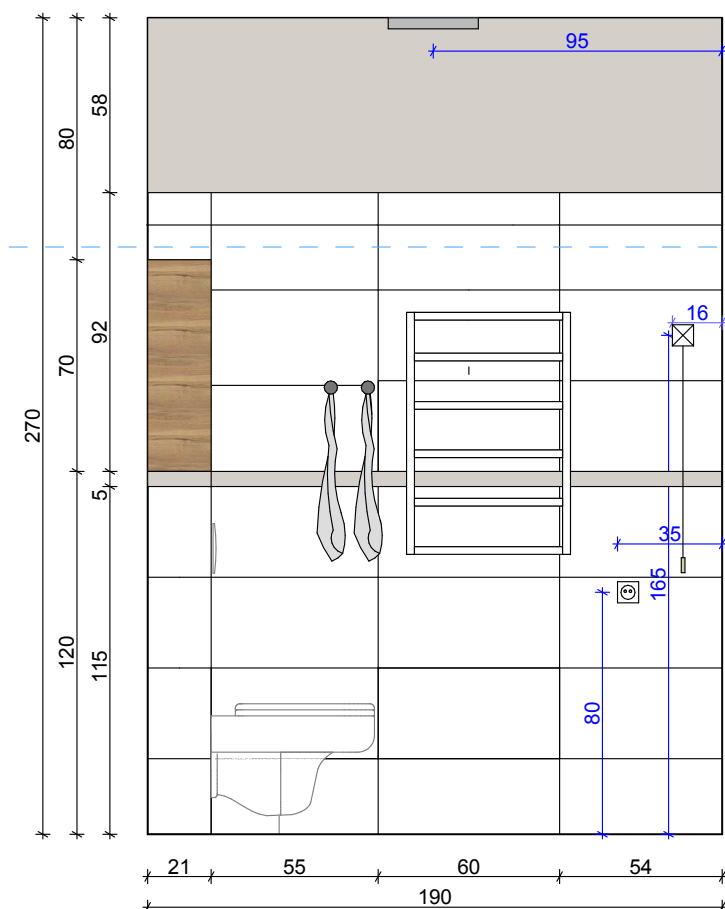
ZAMAWIAJĄCY	Centrum Rehabilitacji Rolników KRUS w Jedlicu	STADIUM PROJEKT
TEMAT	MODERNIZACJA I REMONT POKOI HOTELOWYCH NA 1 PIĘTRZE W BUDYNKU C	ARCHITEKTURA WNĘTRZ
NAZWA RYSUNKU	PROJEKT ŁAZIENKI 105B	SKALA 1:25
PROJEKT I OPRACOWANIE	mgr arch. Jerzy Milewski mgr Katerina Druzenko mgr Agnieszka Milewska	NR RYS. AW8
DATA	Joanna Woźniak Weronika Pawera Wiktoria Wójcik	
	15.06.2022	



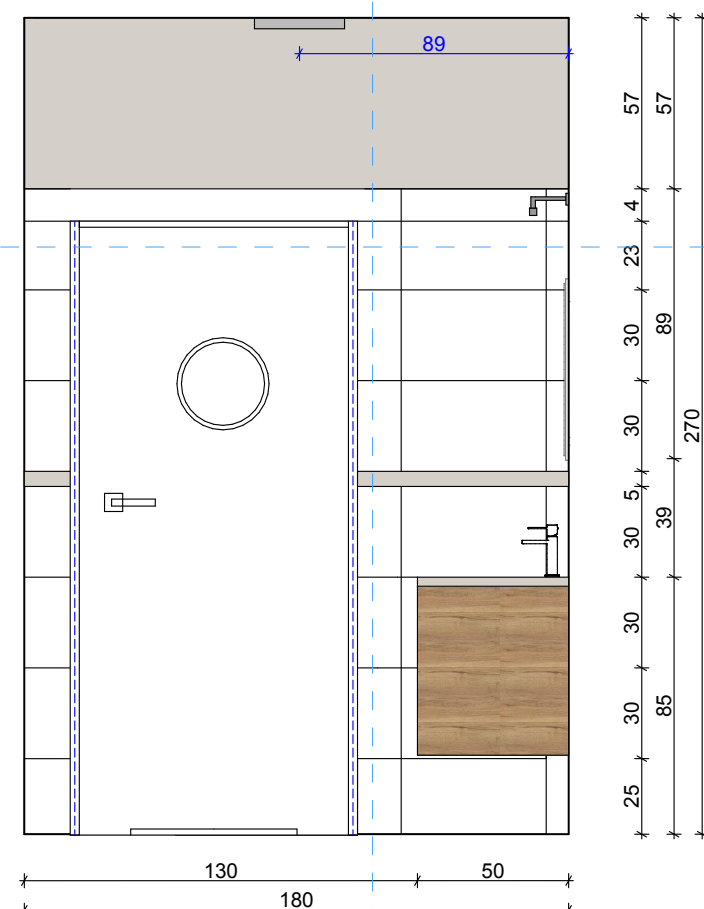
WIDOK A



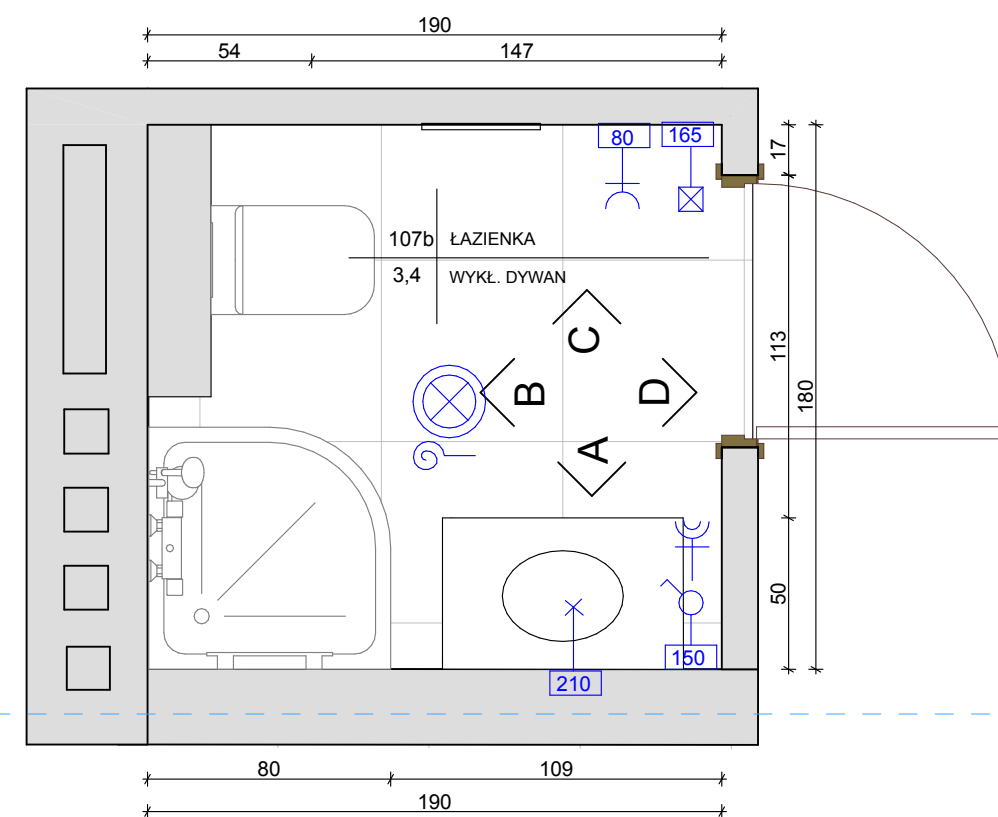
WIDOK B



WIDOK C



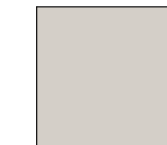
WIDOK D





RZUT







- Opis elementów:
1. Ściana wykończona na gładko i wykończona płytkami ceramicznymi . Pas z płytek GREIGE szerokości 5cm rozpoczyna się na wysokości 115cm. Układać płytki zaczynając od paska dekoracyjnego.
  2. Lustro klejone do ściany, zlicowane z płytkami. Krawędzie szlifowane. Wymiary 65x45cm. Ścianę należy przygotować wg wytycznych wykonawcy.
  3. Drzwi z podcięciem wentylacyjnym, wg zestawienia stolarki drzwiowej.
  4. Ściana wykończona na gładko i malowana na kolor, farbą zmywalną S1502-Y50R
  5. Szafka z płyty meblowej 36mm klejona okleiną HPL koloru dębowego.

**MATERIAŁY:**

 Płytki podłogowa, ciepła szarość  
Model: rope home (square home)  
Wymiar: 60x60cm  
: Sopro, 15 szary, gr. 1,5mm

 Płytki ścienna biała, satyna  
Wymiar: 30x60cm  
fuga: Sopro, 15 szary, gr 1,5mm

 Pasek dekoracyjny  
Model: ciepły szary z rope home  
Wymiar: cięta z 60x60  
fuga: Sopro, 15 szary, gr. 1,5mm

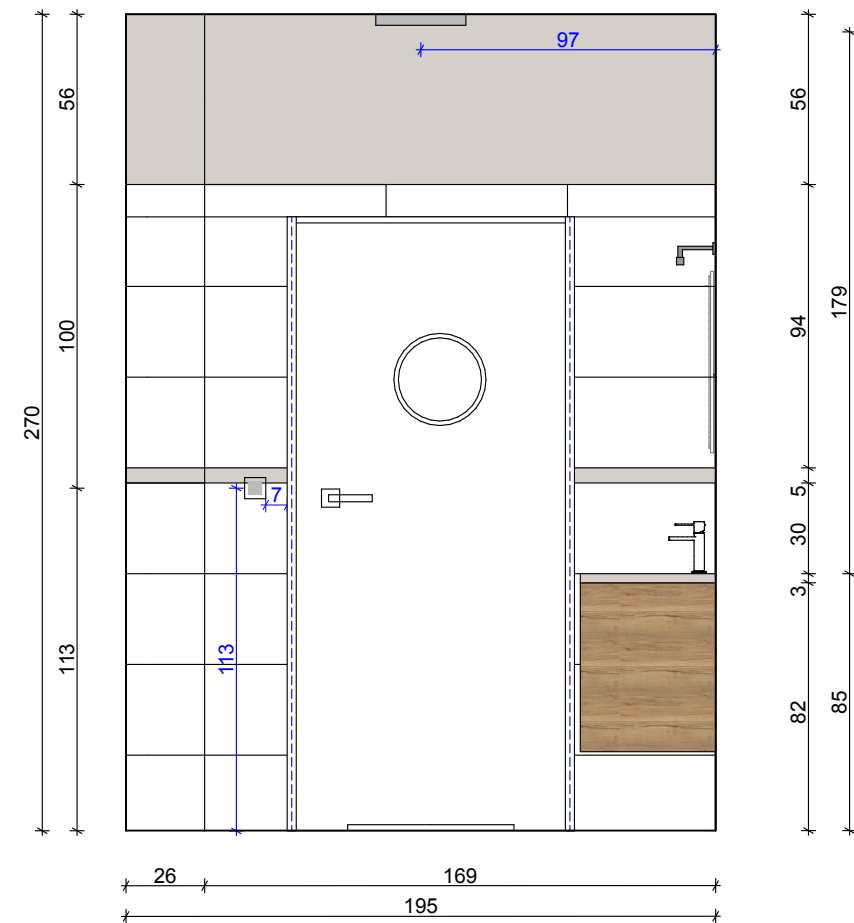
-  kinkiet
-  oprawa natynkowa
-  przycisk przywołujący personel
-  wyprowadzenie kabli czujnika systemu p.p.ż
-  gniazdo pojedyncze z klapką
-  przełącznik pojedynczy

1. Remont kapitalny pokoi hotelowych w segmencie budynku C

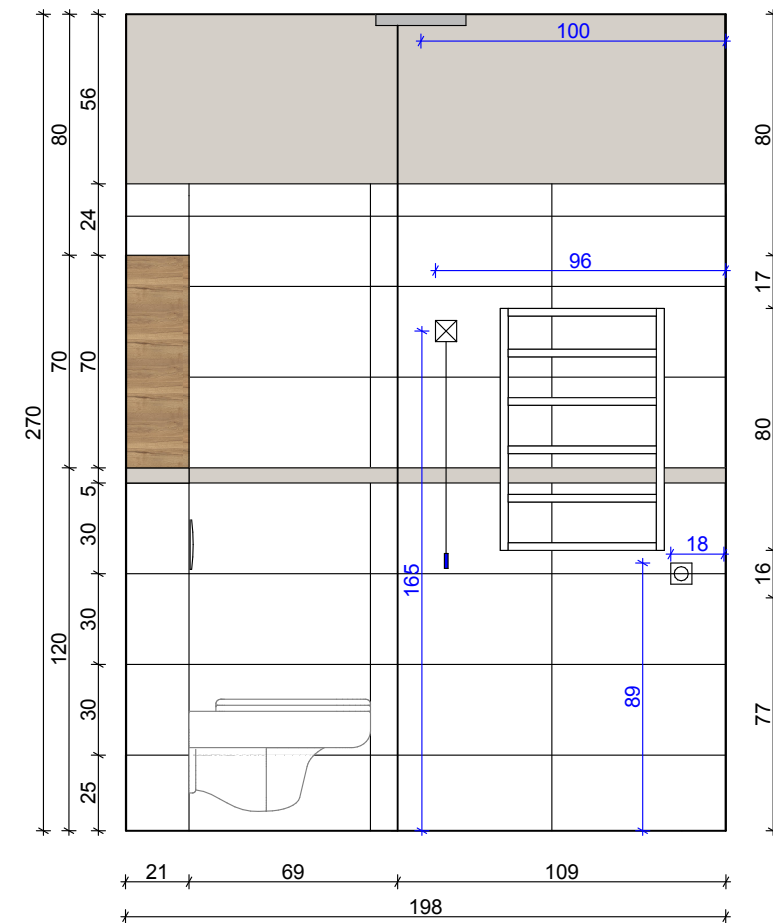
**Uwaga!**  
Przy stwierdzeniu możliwości po wykonaniu prac demontażowych we wszystkich łazienkach zaleca się zastosowanie kabin prysznicowych o szerokości 80cm  
**Uwaga!**  
Wykonawca nie może wykorzystać błędów lub opuszczeń w dokumentacji, a o ich wykryciu winien niezwłocznie powiadomić projektanta, który dokona niezbędnych zmian lub poprawek. W razie niejasności w dokumentacji należy powiadomić projektanta, który udzieli niezbędnych wyjaśnień.  
**Uwaga!**  
**PRZED REALIZACJĄ WSZYSTKIE WYMIARY ZWERYFIKOWAĆ NA BUDOWIE!**

**ELM**  
ARCHITEKCI

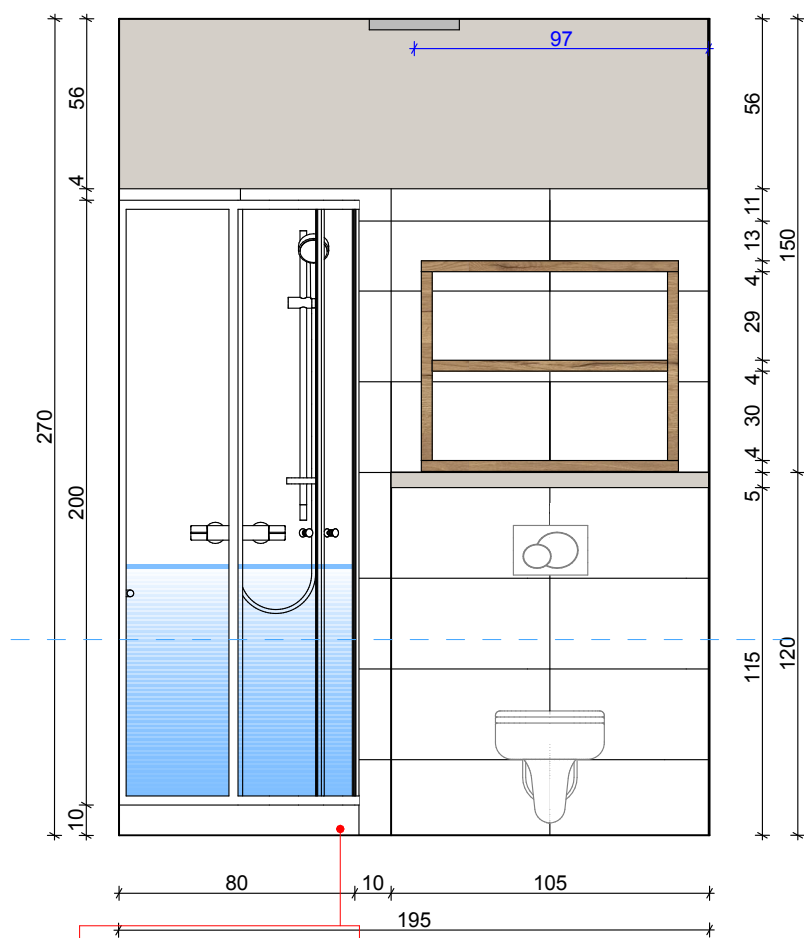
ZAMAWIAJĄCY	Centrum Rehabilitacji Rolników KRUS w Jedcu	STADIUM PROJEKT
TEMAT	MODERNIZACJA I REMONT POKOI HOTELOWYCH NA 1 PIĘTRZE W BUDYNKU C	ARCHITEKTURA WNĘTRZ
NAZWA RYSUNKU	PROJEKT ŁAZIENKI 107B	SKALA 1:25
PROJEKT I OPRACOWANIE	mgr arch. Jerzy Milewski mgr Katerina Druzenko mgr Agnieszka Milewska	NR RYS. AW9
DATA	Joanna Woźniak Weronika Pawera Wiktoria Wójcik	
	15.06.2022	



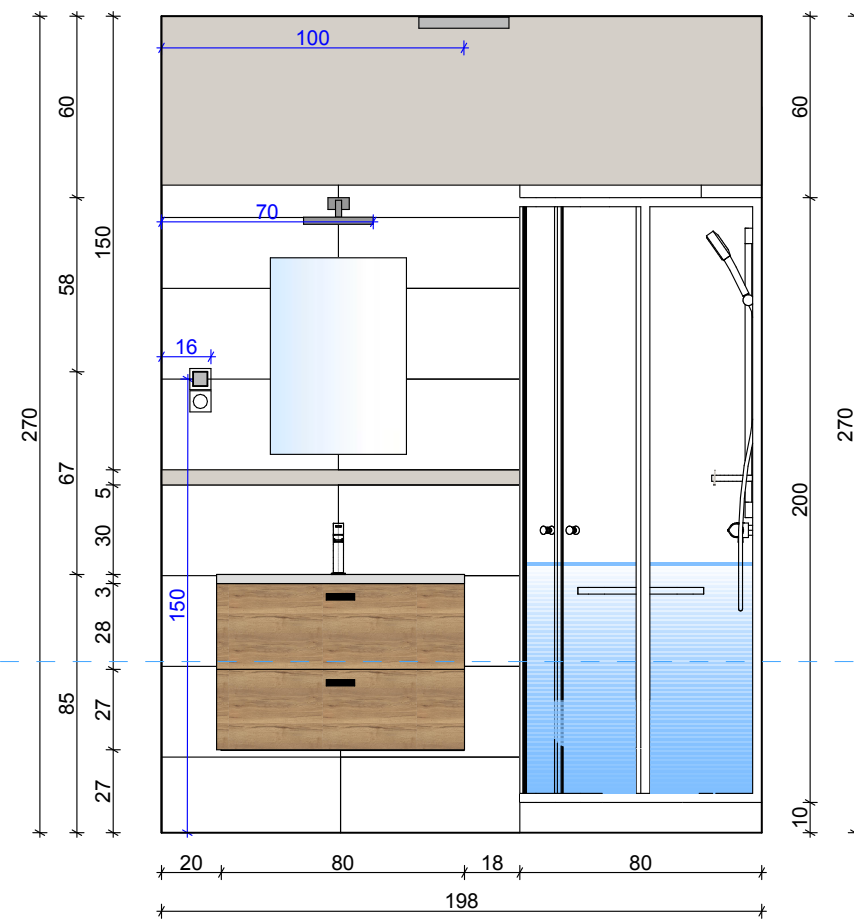
WIDOK A



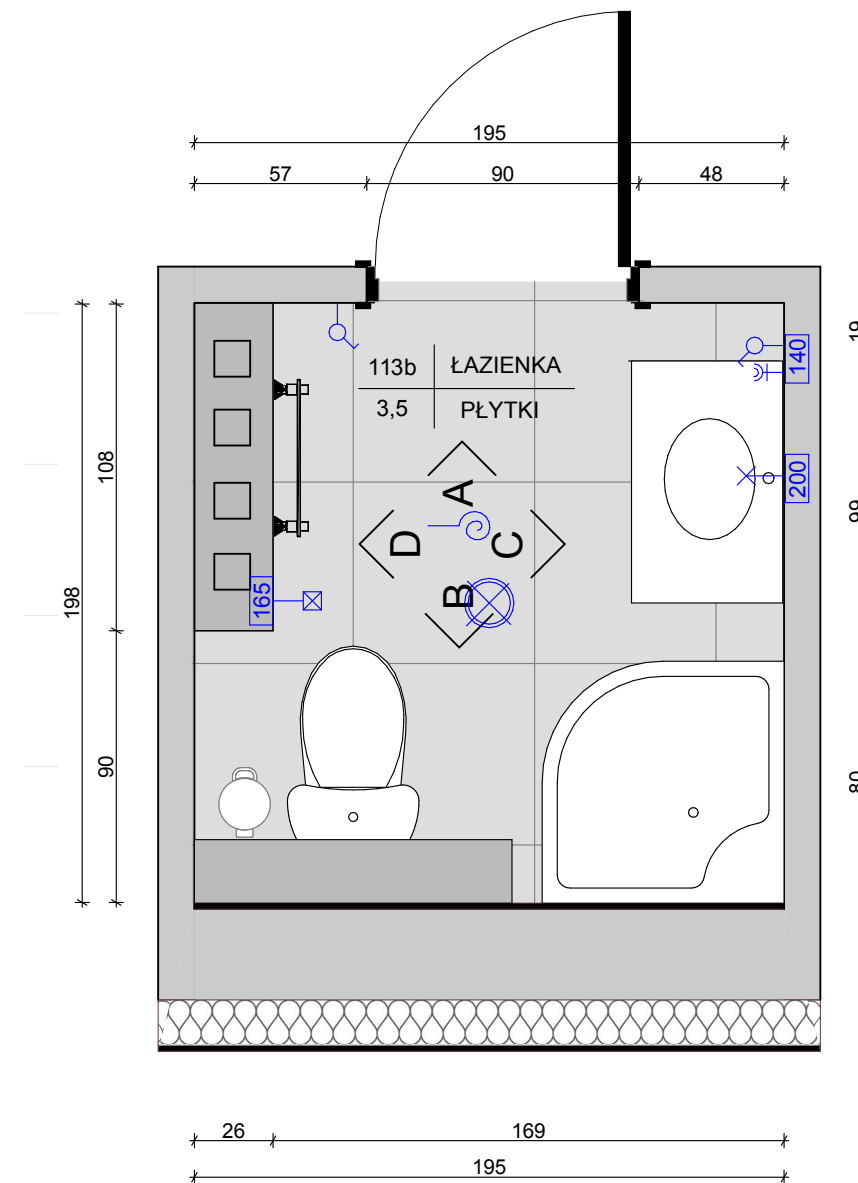
WIDOK D



WIDOK B



WIDOK C



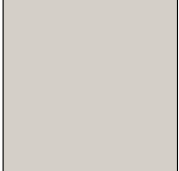
RZUT


E-02


A-02

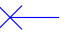





- Opis elementów:
1. Ściana wykończona na gładko i wykończona płytkami ceramicznymi. Pas z płytek GREIGE szerokości 5cm rozpoczyna się na wysokości 115cm. Układać płytki zaczynając od paska dekoracyjnego.
  2. Lustro klejone do ściany, zlicowane z płytkami. Krawędzie szlifowane. Wymiary 65x45cm. Ścianę należy przygotować wg wytycznych wykonawcy.
  3. Drzwi z podcięciem wentylacyjnym, wg zestawienia stolarki drzwiowej.
  4. Ściana wykończona na gładko i malowana na kolor, farbą zmywalną S1502-Y50R
  5. Szafka z płyty meblowej 36mm klejona okleiną HPL koloru dębowego.

MATERIAŁY:

 Płytki podłogowa, ciepła szarość  
Model: rope home (square home)  
Wymiar: 60x60cm  
fuga: Sopro, 15 szary, gr. 1,5mm

 Płytki ścienna biała, satyna  
Wymiar: 30x60cm  
fuga: Sopro, 15 szary, gr. 1,5mm

 Pasek dekoracyjny  
Model: ciepły szary z rope home  
Wymiar: cięta z 60x60  
fuga: Sopro, 15 szary, gr. 1,5mm

-  kinkiet
-  oprawa natynkowa
-  przycisk przywołujący personel
-  wyprowadzenie kabli czujnika systemu p.poż
-  gniazdo pojedyncze z klapką
-  przełącznik pojedynczy

1. Remont kapitalny pokoi hotelowych w segmencie budynku C

**Uwaga!**  
Przy stwierdzeniu możliwości po wykonaniu prac demontażowych we wszystkich łazienkach zaleca się zastosowanie kabin prysznicowych o szerokości 80cm  
**Uwaga!**  
Wykonawca nie może wykorzystywać błędów lub opuszczeń w dokumentacji, a o ich wykryciu winien niezwłocznie powiadomić projektanta, który dokona niezbędnych zmian lub poprawek. W razie niejasności w dokumentacji należy powiadomić projektanta, który udzieli niezbędnych wyjaśnień.  
**Uwaga!**  
**PRZED REALIZACJĄ WSZYSTKIE WYMIARY ZWERYFIKOWAĆ NA BUDOWIE!**

**ELM**  
ARCHITEKCI

ZAMAWIAJĄCY	Centrum Rehabilitacji Rolników KRUS w Jedlcu	STADIUM PROJEKT
TEMAT	MODERNIZACJA I REMONT POKOI HOTELOWYCH NA 1 PIĘTRZE W BUDYNKU C	ARCHITEKTURA WNĘTRZ
NAZWA RYSUNKU	PROJEKT ŁAZIENKI 113b	SKALA 1:25
PROJEKT I OPRACOWANIE	mgr arch. Jerzy Milewski mgr Katerina Druzenko mgr Agnieszka Milewska	NR RYS. AW10
DATA	Joanna Woźniak Weronika Pawera Wiktoria Wójcik	
	15.06.2022	