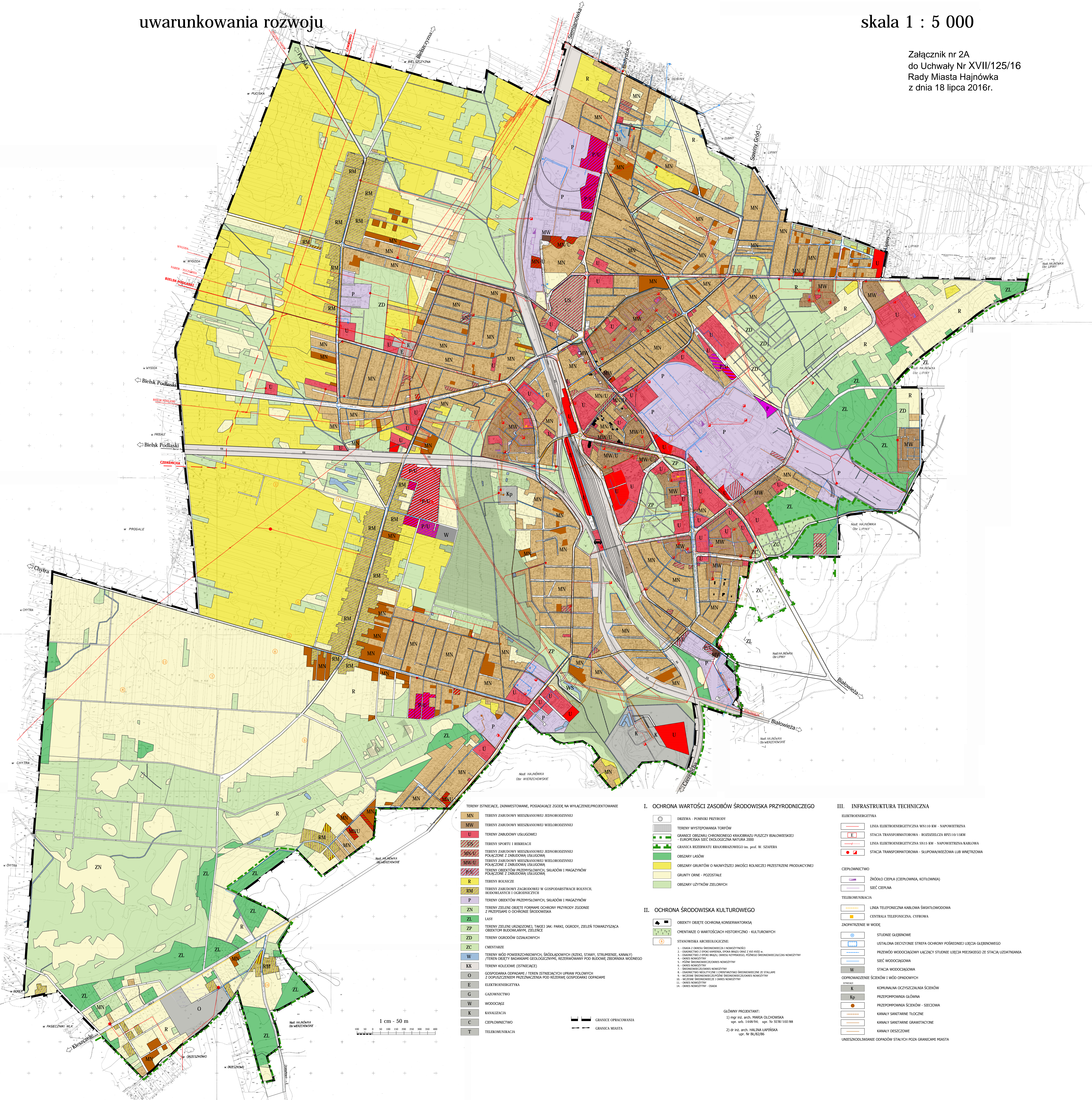


STUDIUM ZAGOSPODAROWANIA PRZESTRZENNEGO MIASTA HAJNÓWKI

uwarunkowania rozwoju

skala 1 : 5 000

Załącznik nr 2A
do Uchwały Nr XVII/125/16
Rady Miasta Hajnówka
z dnia 18 lipca 2016r.



- TERENY ISTNIEJĄCE, ZAINWENTOWANE, POSIADAJĄCE ZGODĘ NA WYŁĄCZENIE/PROJEKTOWANIE
- MN TERENY ZABUDOWY MIESZKANOWEJ JEDNORODZINNEJ
 - MW TERENY ZABUDOWY MIESZKANOWEJ WIELORODZINNEJ
 - U TERENY ZABUDOWY USŁUGOWEJ
 - US TERENY SPORTU I REKREACJI
 - MN/U TERENY ZABUDOWY MIESZKANOWEJ JEDNORODZINNEJ POŁĄCZONE Z ZABUDOWĄ USŁUGOWĄ
 - MW/U TERENY ZABUDOWY MIESZKANOWEJ WIELORODZINNEJ POŁĄCZONE Z ZABUDOWĄ USŁUGOWĄ
 - MW/U TERENY OBIEKTÓW PRZEMYSŁOWYCH, SKŁADÓW I MAGAZYNÓW POŁĄCZONE Z ZABUDOWĄ USŁUGOWĄ
 - R TERENY ROLNICZE
 - RM TERENY ZABUDOWY ZAGRODOWEJ W GOSPODARSTWACH ROLNICZYCH, HODOWLANYCH I OGRODNICZYCH
 - P TERENY OBIEKTÓW PRZEMYSŁOWYCH, SKŁADÓW I MAGAZYNÓW
 - ZN TERENY ZIELENI OBIEKTU DOCHROWY PRZYRODY ZODNOJNE Z PRZEPISAMI O OCHRONIE ŚRODOWISKA
 - ZL LASY
 - ZP TERENY ZIELENI URZĄDZONEJ, TAKIEJ JAK: PARKI, OGRODY, ZIELEŃ TOWARZYSZĄCA
 - ZD TERENY OGRODÓW DZIAŁKOWYCH
 - ZC CHENTARZE
 - W TERENY WÓD POWIERZCHNIOWYCH (RZĘKI, STAWY, STRUMIENIE, KANAŁY) /TERENY ORZEŻY BADAŃMI GEOLOGICZNYMI, REZERWUJĄCY POD BUDOWĘ ZBIORNIKA WODNEGO
 - KK TERENY KOLEJOWE (ISTNIEJĄCE)
 - O GOSPODARWA OPADAMI / TERENY ISTNIEJĄCYCH URZĄD POLIOWNYCH Z DOPUSZCZENIEM PRZEZACZNIENIA POD REZERWĘ GOSPODARSTWA OPADAMI
 - E ELEKTROENERGETYKA
 - G GAZOWNICTWO
 - W WODOCIAGI
 - K KANALIZACJA
 - C CIEPŁOWNICTWO
 - T TELEKOMUNIKACJA

- I. OCHRONA WARTOŚCI ZASOBÓW ŚRODOWISKA PRZYRODNICZEGO
- DRZEWA - POMNIKI PRZYRODY
 - TERENY WYSTĘPWAŃ TORFÓW
 - GRANICE OBSZARU CHRONIONEGO KRAJOBRAZU PUSZCZY BIAŁOWIEJSKIEJ
 - EUROPEJSKA SIĘĆ EKOLOGICZNA NATURA 2000
 - GRANICA REZERWATU KRAJOBRAZOWEGO im. prof. W. SZAFRA
 - OBSZARY LASÓW
 - OBSZARY GRUNTÓW O NAJWYŻSZEJ JAKOŚCI ROLNICZEJ PRZESTRZENI PRODUKCYJNEJ
 - GRUNTY ORNE - POZOSTAŁE
 - OBSZARY UŻYTKÓW ZIELONICH
- II. OCHRONA ŚRODOWISKA KULTUROWEGO
- OBIEKTY OBIEKTU OCHRONY KONSERWATORSKA
 - CHENTARZE O WARTOŚCIACH HISTORYCZNO - KULTUROWYCH
 - STANOWISKA ARCHEOLOGICZNE:
 1. OSADA Z OKRESU BRONZOWEJ I KRAJOWOŚCI
 2. OSADNICTWO Z OKRESU KOPALNA, OKRES BRĄDU ORAZ Z OKRESU
 3. OSADNICTWO Z OKRESU BRĄDU, OKRESY ŻELAZA, OKRESY BRONZOWEJ I KRAJOWOŚCI
 4. OKRES KRAJOWOŚCI
 5. OKRES BRONZOWEJ
 6. OKRES KRAJOWOŚCI
 7. BRONZOWEJ I KRAJOWOŚCI
 8. OKRESNICTWO KRAJOWOŚCI I OKRESNICTWO BRONZOWEJ I KRAJOWOŚCI
 9. WOCNE ŚREDNIOKRAJOWE ŚREDNIOKRAJOWE OKRESNICTWO
 10. WOCNE ŚREDNIOKRAJOWE ŚREDNIOKRAJOWE OKRESNICTWO
 11. OKRES KRAJOWOŚCI
 12. OKRES KRAJOWOŚCI

- III. INFRASTRUKTURA TECHNICZNA
- ELEKTROENERGETYKA
- LINIA ELEKTROENERGETYCZNA WN110 KW - NAPIĘTRZNA
 - STACJA TRANSFORMATOROWA - ROZDZIELICZA RP2110/15kV
 - LINIA ELEKTROENERGETYCZNA 50kV - NAPIĘTRZNA/KABLOWA
 - STACJA TRANSFORMATOROWA - SŁUPOWA/WIEŻOWA LUB WNETRZNA
- CIEPŁOWNICTWO
- ŹRÓDŁO CIEPŁA (CIEPŁOWNIA, KOTŁOWNIA)
 - SIĘĆ CIEPŁNA
- TELEKOMUNIKACJA
- LINIA TELEFONICZNA KABLOWA ŚWIATŁOWODOWA
 - CENTRALA TELEFONICZNA, CYFROWA
- ZAPOTRZEBOWANIE W WODĘ
- STUMIENIE GŁĘBINOWE
 - USTALONA DECYZYJNIE STREFA DOCHROWY POŚREDNIEJ UŁĘGI GŁĘBINOWEJ
 - PRZEWÓD WODOCIAGOWY ŁĄCZĄCY STUMIENIE UŁĘGI MIEJSKIEGO ZE STACJĄ UZDATNIANIA
 - SIĘĆ WODOCIAGOWA
 - STACJA WODOCIAGOWA
- ODPROWADZENIE ŚCIEKÓW I WÓD OPADKOWYCH
- K KOMUNALNA OCZYSZCZANIA ŚCIEKÓW
 - Rp PRZEPOMPOWNIA GŁÓWNA
 - PRZEPOMPOWNIA ŚCIEKÓW - SECIOWA
 - KANAŁY SANITARNE TŁOCZNE
 - KANAŁY SANITARNE GRAWITACYJNE
 - KANAŁY DESZCZOWE
- INIENSKOPIOWANIE OPADÓW STACJI POZA GRANICAMI MIASTA

GŁÓWNY PROJEKTANT:
1) mgr inż. arch. HALINA OLCHEWSKA
upr. arb. 1448/94; upr. Nr SW/102/88
2) dr inż. arch. HALINA LAPIŃSKA
upr. Nr BU/SZ/86

