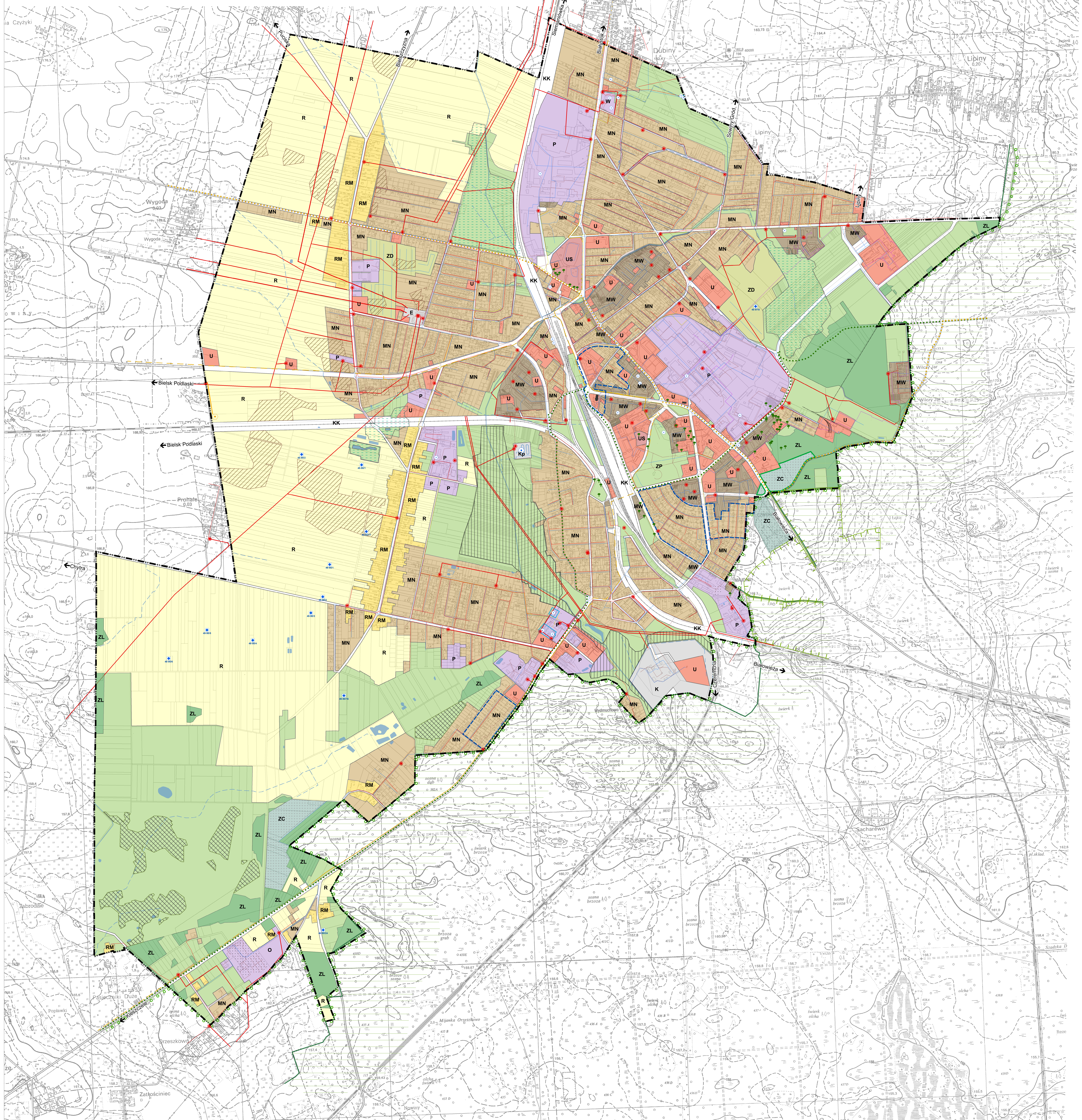
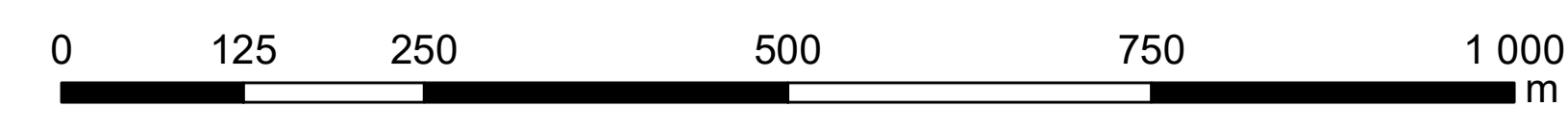


Studium Uwarunkowań i Kierunków Zagospodarowania Przestrzennego Miasta Hajnówka

Część I - Uwarunkowania przestrzenne

Załącznik Nr 1 do Uchwały Nr Rady Miasta Hajnówka z dnia 2023 r.



Oznaczenia

Rodzaj zagospodarowania terenu

- MN** Tereny zabudowy mieszkaniowej jednorodzinnej
- MW** Tereny zabudowy mieszkaniowej wielorodzinnej
- U** Tereny usług
- US** Tereny obiektów sportu i rekreacji
- R** Tereny rolnicze
- RM** Tereny zabudowy zagrodowej
- P** Tereny obiektów przemysłowych, składów i magazynów
- ZP** Tereny zieleni urządzonej
- ZL** Inne tereny zieleni
- ZD** Tereny ogródków działkowych
- ZC** Tereny cmentarzy
- W** Tereny wód powierzchniowych
- K** Tereny komunikacji
- KK** Tereny kolejowe
- KKw** Tereny kolejki wąskotorowej

Walory środowiska przyrodniczego i formy ochrony przyrody

- Pomniki przyrody
- Ciekli wodne
- Rowy melioracyjne
- Tereny występowania torfów
- Tereny podmokłe
- Granica obszaru NATURA 2000 Puszcza Białowieńska PLC200004 oraz obszaru węzłowego GKP-N-2 - Puszcza Białowieńska
- Granica rezerwatu krajozawowego im. prof. W. Szafera
- Granica Obszaru Chronionego Krajozawu "Puszcza Białowieńska"
- Obszary lasów
- Tereny występowania gruntów ornych gleb III klasy bonitacyjnej
- Użytki ekologiczne
- Zbiorniki wodne
- Dziedzictwo kulturowe**
- Stanowiska archeologiczne
- Granice obszarów z historycznym układem ulic i zabudową o wartościach kulturowych
- Cmentarze o wartościach historyczno-kulturowych
- Obiekty wpisane do rejestru zabytków

Infrastruktura techniczna

- Elektroenergetyka:**
- Stacje transformatorowe
- Linia elektroenergetyczna wysokiego napięcia
- Linia elektroenergetyczna średniego napięcia
- Linia elektroenergetyczna niskiego napięcia
- Stacja transformatorowo - rozdzielcza
- Gazownictwo:**
- Stacja redukcyjno-pomiarowa
- Gazociąg wysokiego ciśnienia
- Sieć gazownicza
- Zapotrzebowanie w wodę:**
- Studnie głębinowe
- Przepompownia główna
- Sieć wodociągowa
- Strefy ochrony ujęcia głębinowego
- Telekomunikacja:**
- Linia telekomunikacyjna
- Sieć szerokopasmowa Polski Wschodniej

Ciepłownictwo:

- Sieć ciepłownicza
- Odprowadzanie ścieków i gospodarowanie odpadami:**
- Sieć kanalizacyjna
- Kp Przepompownia główna
- K Komunalna oczyszczalnia ścieków
- O Składowiska odpadów
- O Tereny gospodarowania odpadami

Infrastruktura komunikacyjna

- Tory kolejowe
- Szlaki rowerowe:**
- Green Velo - Wschodni Szlak Rowerowy
- Białowiecki Szlak Transgraniczny

Granica miasta Hajnówka

OPRACOWANIE SPORZĄDZONE W SKALI 1:3000 NA MAPIE ERYDANYCZNEJ W POSTĘPIWIE WYKONANIA STUDIUM UWARUNKOWAŃ I KIERUNKÓW ZAGOSPODAROWANIA PRZESTRZENNEGO MIASTA HAJNÓWKI	
TYTUŁ OPRACOWANIA: Studium Uwarunkowań i Kierunków Zagospodarowania Przestrzennego Miasta Hajnówka	
Część I - Uwarunkowania przestrzenne	
Skala 1:5 000	
Załącznik Nr 1 do Uchwały Nr Rady Miasta Hajnówka z dnia 2023 r.	
SPORZĄDZIŁ: BURMISTRZ MIASTA HAJNÓWKI	
Adres: Złota 1, 15-200 Hajnówka	
OPRACOWAŁ: KANON Spółka z o.o.	
ZESPÓŁ AUTORÓW:	MGR INŻ. ARCH. KRZYSZTOF CHODZIKOWSKI MGR INŻ. INGA KŁOZOWSKA MGR INŻ. TOMASZ PORĘBA MGR INŻ. AGATA KACHAŁ
	SPR. USŁB NR 1628 ZAW. OJ. NR WARSZAWSKIE/01/2014 ZAW. OJ. NR 366/01/2014