

**Projekt**

z dnia 7 października 2022 r.  
Zatwierdzony przez .....

**UCHWAŁA NR .....  
RADY MIASTA HAJNÓWKA**

z dnia ..... 2022 r.

**w sprawie użytków ekologicznych**

Na podstawie art. 18 ust. 2 pkt. 15 ustawy z dnia 8 marca 1990 r. o samorządzie gminnym (Dz. U. z 2022 r. poz. 559, poz.583, poz. 1005, poz. 1079, poz. 1561) oraz art. 44 ust. 1, 2 i 3a ustawy z dnia 16 kwietnia 2004 r. o ochronie przyrody (Dz. U. z 2022 r. poz. 916, poz.1726) po uzgodnieniu z Regionalnym Dyrektorem Ochrony Środowiska w Białymstoku Rada Miasta Hajnówka uchwała, co następuje:

**§ 1. Użytki ekologiczne stanowią:**

1.

- 1) Obszar o powierzchni 1,512 ha, położony na działkach o nr ewidencyjnych 1106 i 1166, obręb Górne, Gmina Miejska Hajnówka, zwany użytkiem ekologicznym nr 101.
- 2) Położenie użytku ekologicznego przedstawia załącznik nr 1, a wykaz współrzędnych punktów załamania granic wyżej opisanego użytku ekologicznego znajduje się w załączniku Nr 8 do uchwały.
- 3) Celem ochrony użytku ekologicznego jest zachowanie torfowiska niskiego z naturalną roślinnością szuwarową i łąkową.

2.

- 1) Obszar o powierzchni 8,875 ha, położony na działce o nr ewidencyjnym 1166, obręb Górne, Gmina Miejska Hajnówka, zwany użytkiem ekologicznym nr 102.
- 2) Położenie użytku ekologicznego przedstawia załącznik nr 2, a wykaz współrzędnych punktów załamania granic wyżej opisanego użytku ekologicznego znajduje się w załączniku Nr 8 do uchwały.
- 3) Celem ochrony użytku ekologicznego jest zachowanie torfowiska niskiego z naturalną roślinnością szuwarową i łąkową oraz bogatą ornitofauną zawierającą w swym składzie szereg rzadkich gatunków.

3.

- 1) Obszar o powierzchni 8,34 ha, położony na działce o nr ewidencyjnym 1166, obręb Górne, Gmina Miejska Hajnówka, zwany użytkiem ekologicznym nr 103.
- 2) Położenie użytku ekologicznego przedstawia załącznik nr 3, a wykaz współrzędnych punktów załamania granic wyżej opisanego użytku ekologicznego znajduje się w załączniku Nr 8 do uchwały.
- 3) Celem ochrony użytku ekologicznego jest zachowanie torfowiska niskiego z naturalną roślinnością szuwarową i łąkową oraz bogatą ornitofauną zawierającą w swym składzie szereg rzadkich gatunków.

4.

- 1) Obszar o powierzchni 0,269 ha, położony na działce o nr ewidencyjnym 1166, obręb Górne, Gmina Miejska Hajnówka, zwany użytkiem ekologicznym nr 104.
- 2) Położenie użytku ekologicznego przedstawia załącznik nr 4, a wykaz współrzędnych punktów załamania granic wyżej opisanego użytku ekologicznego znajduje się w załączniku Nr 8 do uchwały.
- 3) Celem ochrony użytku ekologicznego jest zachowanie torfowiska niskiego z naturalną roślinnością szuwarową.

5.

- 1) Obszar o powierzchni 3.444 ha, położony na działce o nr ewidencyjnym 1166, obręb Górne, Gmina Miejska Hajnówka, zwany użytkiem ekologicznym nr 105.
- 2) Położenie użytku ekologicznego przedstawia załącznik nr 5, a wykaz współrzędnych punktów załamania granic wyżej opisanego użytku ekologicznego znajduje się w załączniku Nr 8 do uchwały.
- 3) Celem ochrony użytku ekologicznego jest zachowanie torfowiska niskiego z naturalną roślinnością szuwarową.

6.

- 1) Obszar o powierzchni 0,10 ha, położony na działce o nr ewidencyjnym 1166, obręb Górne, Gmina Miejska Hajnówka, zwany użytkiem ekologicznym nr 106.
- 2) Położenie użytku ekologicznego przedstawia załącznik nr 6, a wykaz współrzędnych punktów załamania granic wyżej opisanego użytku ekologicznego znajduje się w załączniku Nr 8 do uchwały.
- 3) Celem ochrony użytku ekologicznego jest zachowanie naturalnej roślinności w okresowo podtapianym zagłębieniu.

7.

- 1) Obszar o powierzchni 0,084 ha, położony na działce o nr ewidencyjnym 1166, obręb Górne, Gmina Miejska Hajnówka, zwany użytkiem ekologicznym nr 107.
- 2) Położenie użytku ekologicznego przedstawia załącznik nr 7, a wykaz współrzędnych punktów załamania granic wyżej opisanego użytku ekologicznego znajduje się w załączniku Nr 8 do uchwały.
- 3) Celem ochrony użytku ekologicznego jest zachowanie mokradła z naturalną roślinnością.

**§ 2.** Dla użytków ekologicznych wprowadza się następujące zakazy:

- 1) niszczenia, uszkodzenia lub przekształcania obiektu lub obszaru;
- 2) wykonywania prac ziemnych trwale zniekształcających rzeźbę terenu, z wyjątkiem prac związanych z zabezpieczeniem przeciwsztormowym lub przeciwpowodziowym albo budową, odbudową, utrzymywaniem, remontem lub naprawą urządzeń wodnych;
- 3) uszkodzenia i zanieczyszczenia gleby;
- 4) dokonywania zmian stosunków wodnych, jeżeli zmiany te nie służą ochronie przyrody albo racjonalnej gospodarce rolnej, leśnej, wodnej lub rybackiej;
- 5) likwidowania, zasypywania i przekształcania naturalnych zbiorników wodnych, starorzeczy oraz obszarów wodno-błotnych;
- 6) wylewania gnojowicy, z wyjątkiem nawożenia użytkowanych gruntów rolnych;
- 7) zmiany sposobu użytkowania ziemi;
- 8) wydobywania do celów gospodarczych skał, w tym torfu, oraz skamieniałości, w tym kopalnych szczątków roślin i zwierząt, a także minerałów i bursztynu;
- 9) umyślnego zabijania dziko występujących zwierząt, niszczenia nor, legowisk zwierzęcych oraz tarlisk i złożonej ikry, z wyjątkiem amatorskiego połowu ryb oraz wykonywania czynności związanych z racjonalną gospodarką rolną, leśną, rybacką i łowiecką;
- 10) zbioru, niszczenia, uszkodzenia roślin i grzybów na obszarach użytków ekologicznych; utworzonych w celu ochrony stanowisk, siedlisk lub ostoi roślin i grzybów chronionych;
- 11) umieszczania tablic reklamowych.

**§ 3.** Sprawowanie nadzoru nad użytkami ekologicznymi, o których mowa w § 1 powierza się Nadleśniczemu Nadleśnictwa Hajnówka.

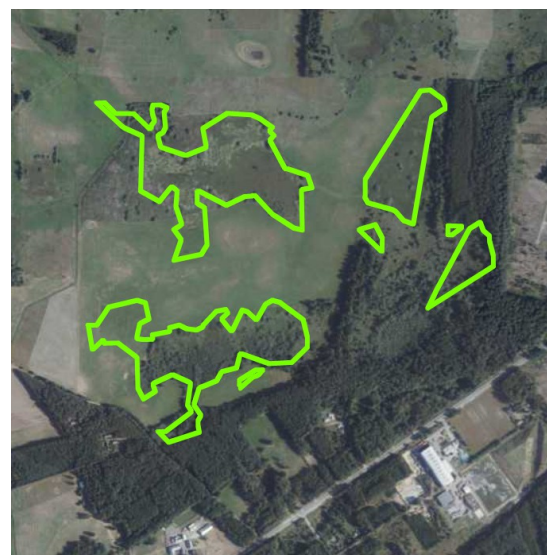
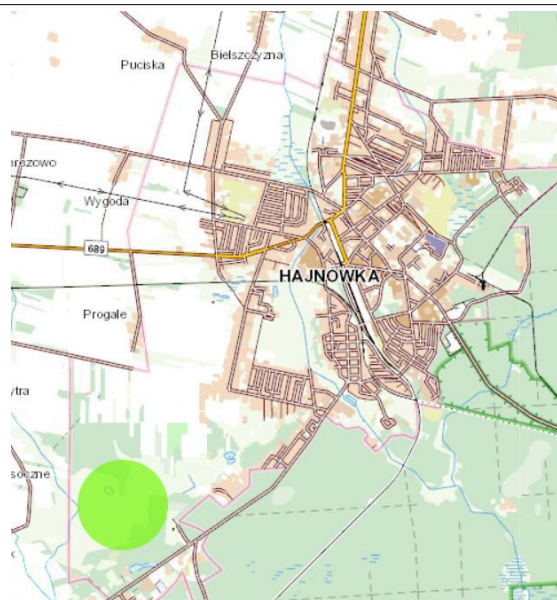
**§ 4.** Na podstawie art. 35 ust. 1 ustawy z dnia 23 stycznia 2009 r. o zmianie niektórych ustaw w związku ze zmianami w organizacji i podziale zadań administracji publicznej w województwie (Dz. U. Nr 92, poz. 753, z późn. zm.) traci moc Rozporządzenie Nr 19/01 Wojewody Podlaskiego z dnia 16 lipca 2001 r. w sprawie uznania ekosystemów bagiennych i oczek wodnych za użytki ekologiczne (Dz. Urz. Woj. Podl. z 2001 r. nr 24, poz. 391).

**§ 5.** Wykonanie uchwały powierza się Burmistrzowi Miasta Hajnówka.

§ 6. Uchwała wchodzi w życie po upływie 14 dni od dnia ogłoszenia w Dzienniku Urzędowym Województwa Podlaskiego.





Przewodnicząca Rady

**Walentyna Pietrocuk**

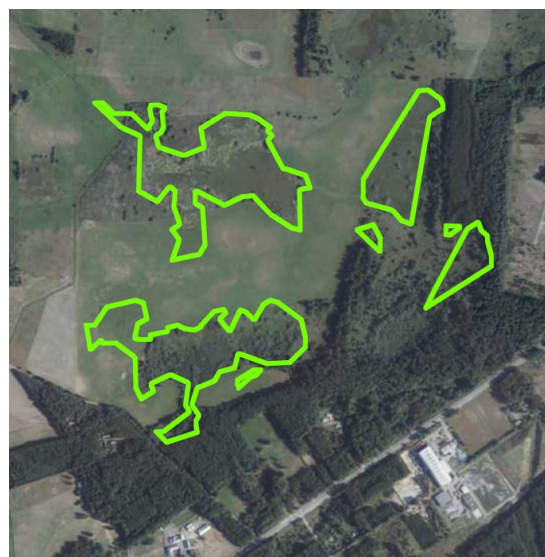
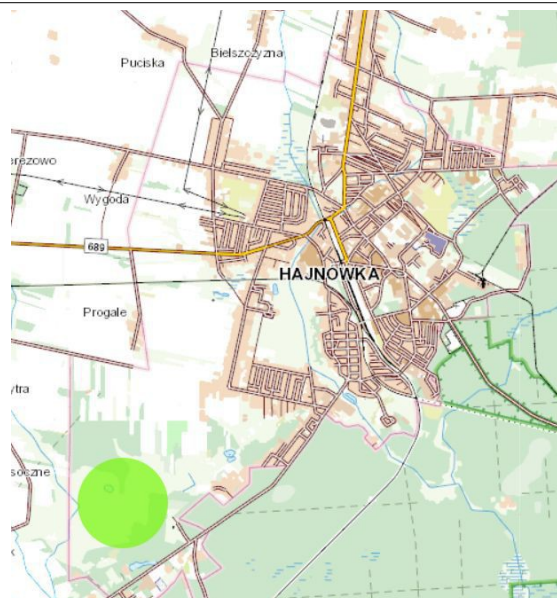
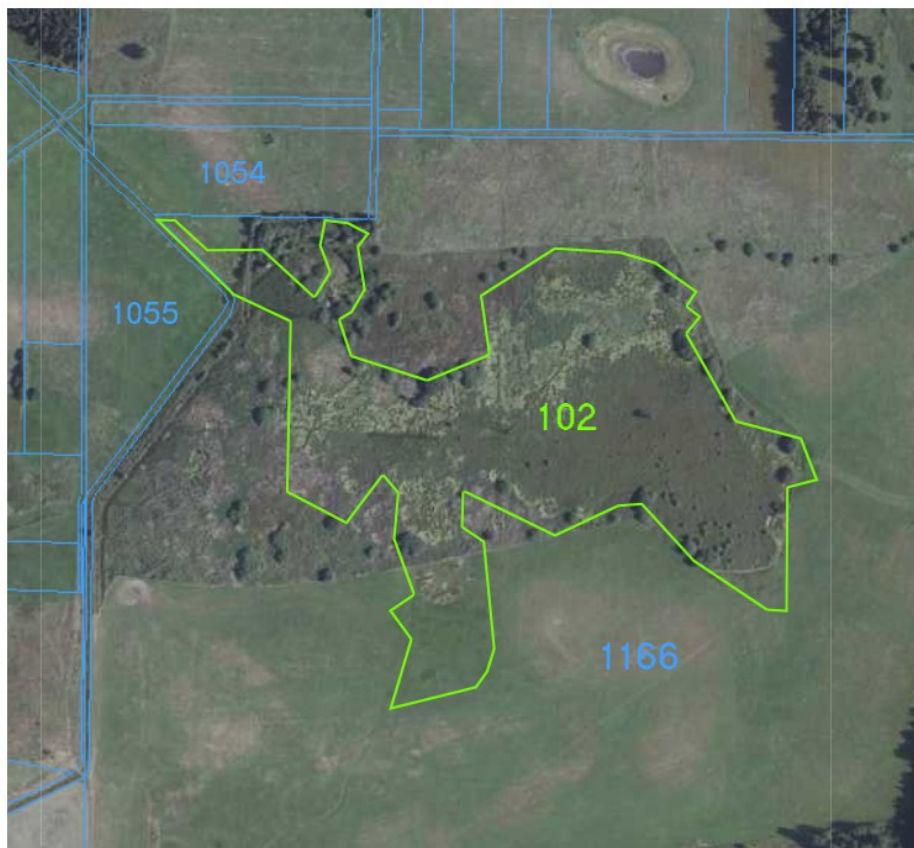


**PRZEBIEG GRANIC  
UŻYTKU EKOLOGICZNEGO NR 101**

**Legenda**





-  granice użytku ekologicznego
-  granice działek
-  numery działek
-  numery użytku

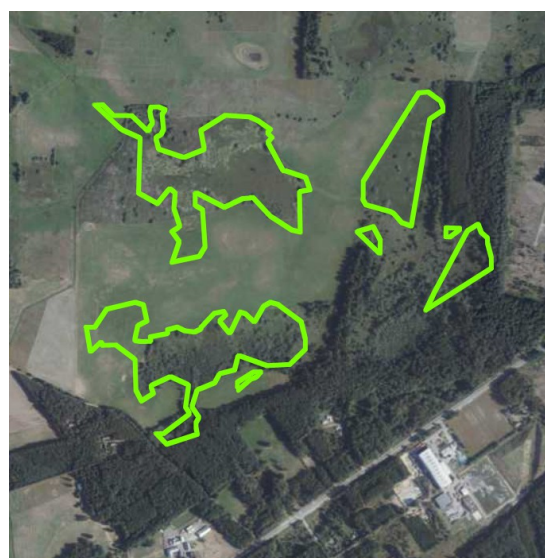
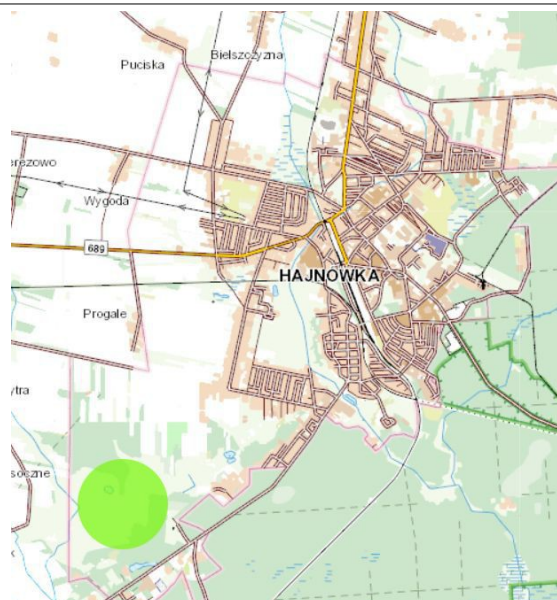
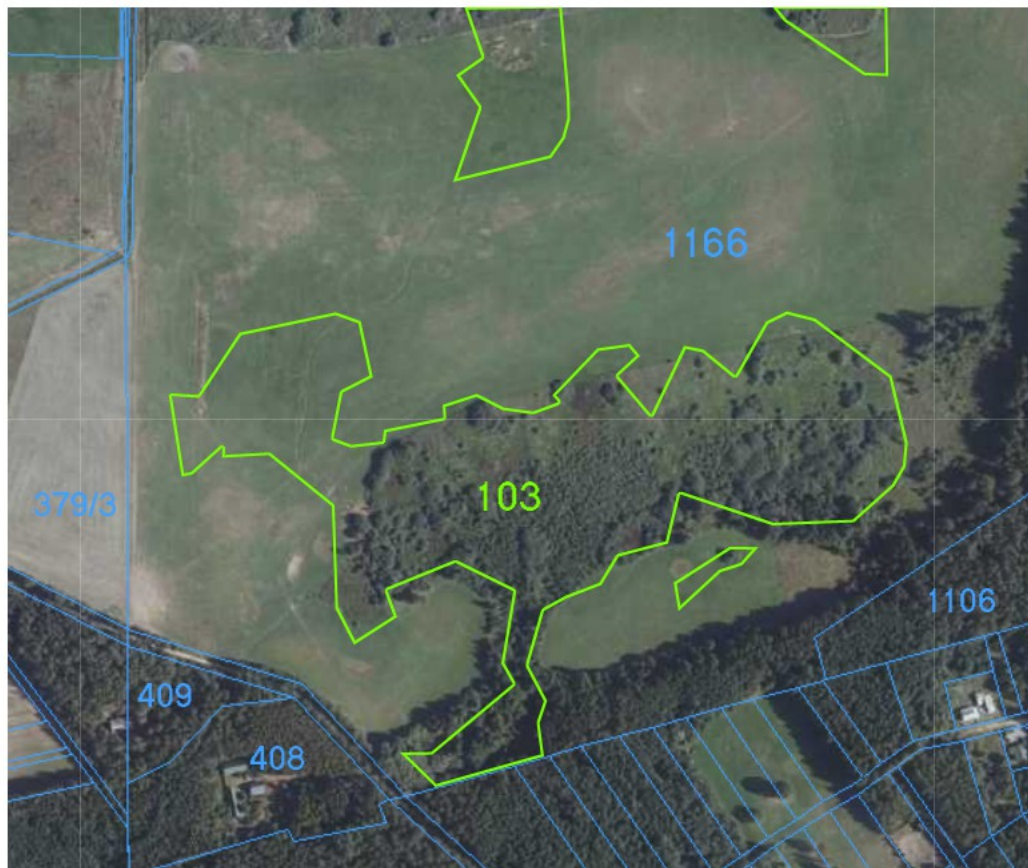




**PRZEBIEG GRANIC  
UŻYTKU EKOLOGICZNEGO NR 102**





**Legenda**

-  granice użytku ekologicznego
-  granice działek
-  1166 numery działek
-  101 numer użytku

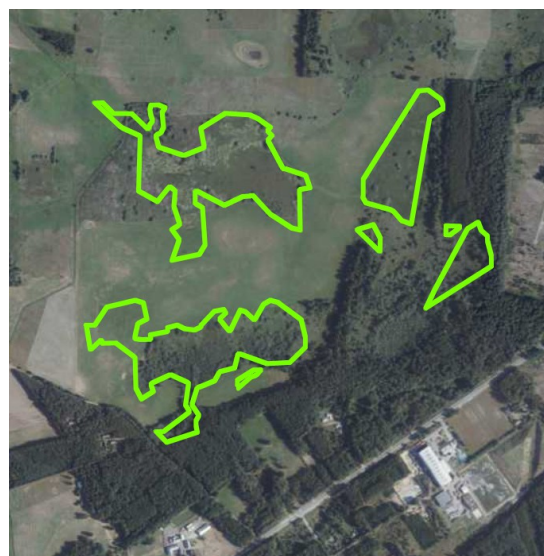
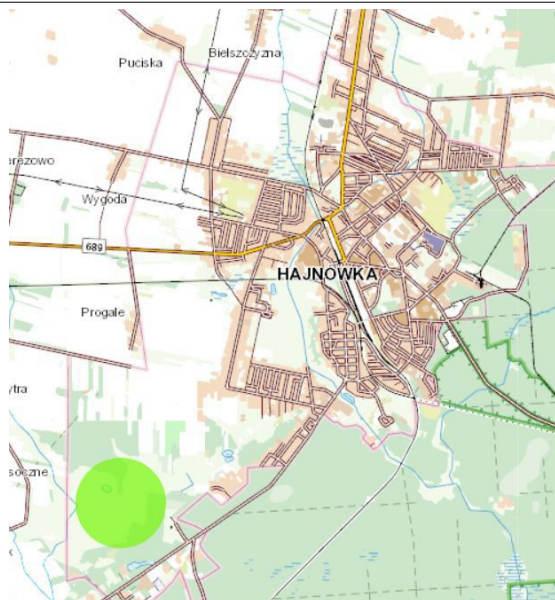


**PRZEBIEG GRANIC  
UŻYTKU EKOLOGICZNEGO NR 103**

**Legenda**





-  granice użytku ekologicznego
-  granice działek
-  numery działek
-  numer użytku

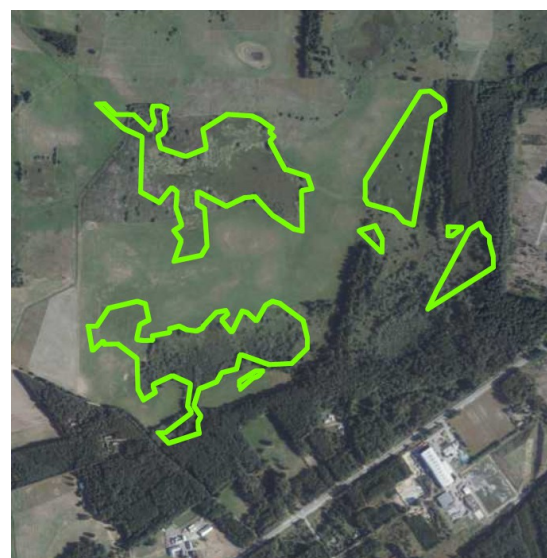
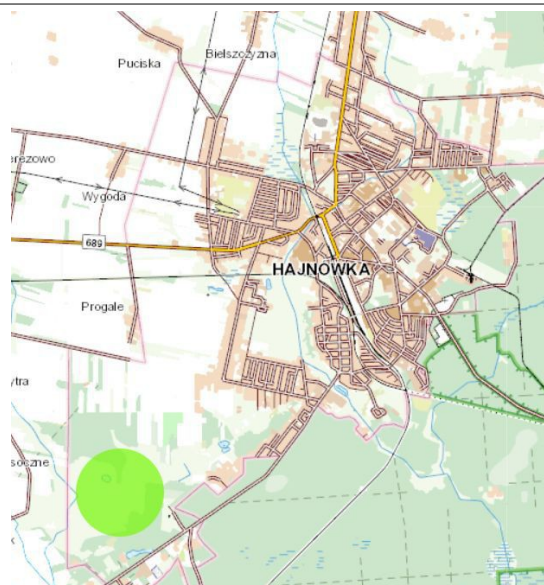
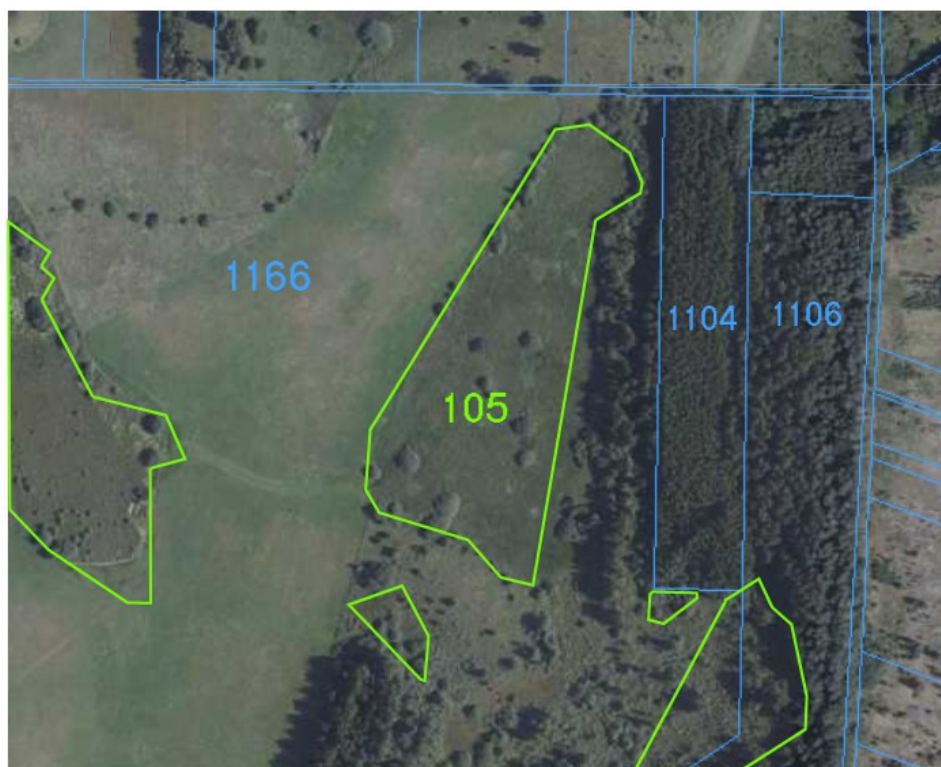




**PRZEBIEG GRANIC  
UŻYTKU EKOLOGICZNEGO NR 104**





**Legenda**

-  granice użytku ekologicznego
-  granice działek
-  1166
-  101
- numery działek
- numer użytku

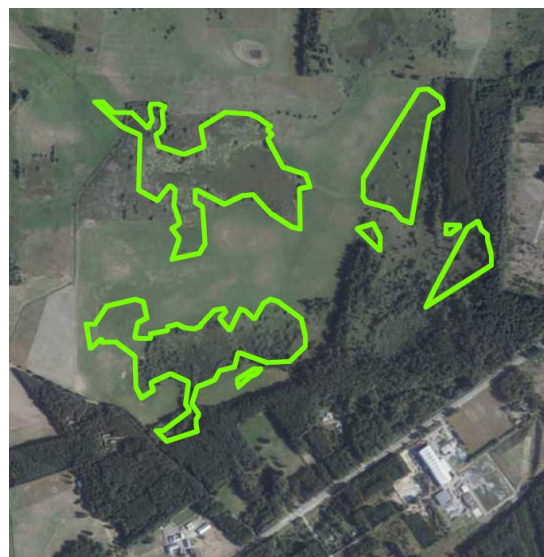
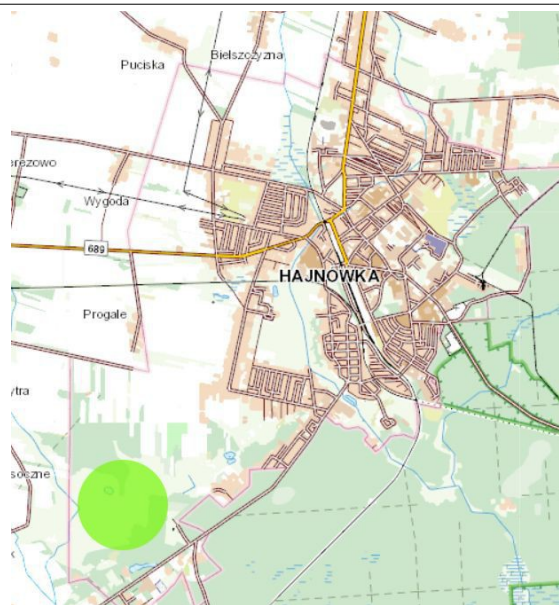


**PRZEBIEG GRANIC  
UŻYTKU EKOLOGICZNEGO NR 105**

**Legenda**





-  granice użytku ekologicznego
-  granice działek
-  numery działek
-  numer użytku

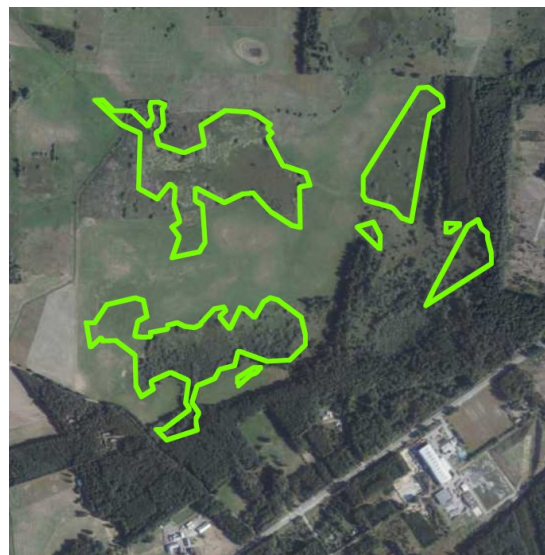
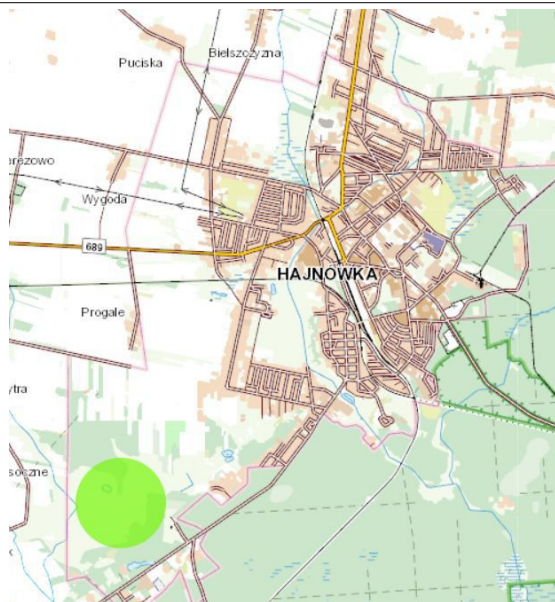




**PRZEBIEG GRANIC  
UŻYTKU EKOLOGICZNEGO NR 106**





**Legenda**

-  granice użytku ekologicznego
-  granice działek
-  numery działek
-  numer użytku



**PRZEBIEG GRANIC  
UŻYTKU EKOLOGICZNEGO NR 107**

**Legenda**

-  granice użytku ekologicznego
-  granice działek
-  numery działek
-  numery użytku

Załącznik Nr 8 do uchwały Nr .....

Rady Miasta Hajnówka

z dnia.....2022 r.

**POŁOŻENIE I PRZEBIEG GRANIC UŻYTKU EKOLOGICZNEGO NR 101 W POSTACI  
WSPÓLRZĘDNYCH PUNKTÓW ZAŁAMANIA GRANICY, W UKŁADZIE WSPÓLRZĘDNYCH  
PŁASKICH PROSTOKĄTNYCH PL-1992**

X	Y
548194.30	806901.73
548179.28	806907.90
548165.75	806921.61
548155.15	806923.36
548108.21	806933.34
548084.28	806933.15
548042.57	806869.38
547997.21	806798.26
547971.07	806757.28
548011.86	806778.13
548184.09	806869.19
548191.92	806882.44
548202.73	806897.05
548194.30	806901.73

**POŁOŻENIE I PRZEBIEG GRANIC UŻYTKU EKOLOGICZNEGO NR 102 W POSTACI  
WSPÓLRZĘDNYCH PUNKTÓW ZAŁAMANIA GRANICY, W UKŁADZIE WSPÓLRZĘDNYCH  
PŁASKICH PROSTOKĄTNYCH PL-1992**

X	Y
548518.01	805892.76
548517.92	805897.94
548491.07	805927.26
548491.63	805973.11
548450.639	806018.40
548462.780	806023.40
548472.070	806030.40
548493.78	806021.82
548515.71	806026.07
548515.42	806043.53
548506.05	806064.61
548493.48	806055.38
548457.44	806060.84
548438.23	806050.53
548430.61	806038.61
548400.84	806048.88
548380.09	806114.07
548401.69	806168.13



548450.94	806160.69
548491.80	806225.03
548488.25	806280.57
548481.119	806308.34
548455.519	806345.09
548443.30	806338.07
548434.40	806348.44
548418.88	806336.76
548343.65	806378.90
548339.76	806397.98
548329.03	806435.57
548294.01	806448.63
548287.90	806423.07
548181.82	806422.88
548183.36	806405.03
548202.36	806377.03
548223.65	806344.23
548273.36	806296.88
548270.5	806275.17
548246.07	806222.82
548284.5	806145.67
548255.21	806143.96
548242.07	806162.96
548149.07	806171.38
548129.65	806165.67
548116.51	806156.82
548099.65	806082.11
548156.51	806100.46
548181.51	806082.88
548195.94	806102.82
548244.07	806086.03
548282.92	806089.61
548298.5)	806077.32
548256.40	806045.42
548284.78	805993.96
548429.92	805997.25
548454.63	805945.23
548518.23	805880.11
548518.01	805892.76

**POŁOŻENIE I PRZEBIEG GRANIC UŻYTKU EKOLOGICZNEGO NR 103 W POSTACI  
WSPÓLRZĘDNYCH PUNKTÓW ZAŁAMANIA GRANICY, W UKŁADZIE WSPÓLRZĘDNYCH  
PŁASKICH PROSTOKĄTNYCH PL-1992**

X	Y
547988.03	806364.80
547943.21	806425.65
547886.34	806438.71

547869.67	806437.40
547857.46	806429.63
547828.01	806396.48
547824.67	806336.38
547852.269	806259.15
547811.71	806250.53
547801.71	806210.71
547778	806196.63
547765.96	806165.51
547755.780	806150.15
547716.139	806136.34
547685.98	806153.63
547669.09	806146.73
547641.55	806150.26
547617.80	806065.76
547642.73	806040.30
547645.19	806061.98
547697.61	806127
547715.76	806117.55
547773.36	806126.71
547795.960	806080.59
547772.26	806025.78
547752.61	806032.63
547739.84	806012.71
547731.88	806000.30
547756.69	805988.09
547773.36	805985.5
547777.11	805985.38
547840.40	805983.36
547858.67	805960.61
547880.96	805932.80
547879.03	805896.80
547887.63	805896.51
547865.59	805871.78
547863.53	805864.30
547926.88	805853.59
547928.01	805877.51
547975.67	805909.59
547991.92	805984.44
547986.69	806005.21
547943.38	806014.11
547930.96	805991.34
547891.48	805984.15
547887.88	805999.94
547889.96	806024.32
547900.88	806026.53

547910.63	806071.53
547919.59	806071.17
547926.55	806096.96
547916.67	806122.32
547915.05	806142.88
547922.59	806161.23
547928.05	806160.42
547962.71	806194.80
547968.84	806219.13
547960.57	806226.38
547943.55	806208.36
547910.98	806237.11
547926.36	806243.59
547954.88	806258.59
547966.73	806263.59
547961.92	806277.48
547942.28	806303.13
547984.69	806328.88
547993.03	806344.44
547988.03	806364.80

**POŁOŻENIE I PRZEBIEG GRANIC UŻYTKU EKOLOGICZNEGO NR 104 W POSTACI  
WSPÓLRZĘDNYCH PUNKTÓW ZAŁAMANIA GRANICY, W UKŁADZIE WSPÓLRZĘDNYCH  
PŁASKICH PROSTOKĄTNYCH PL-1992**

X	Y
548157.15	806638.80
548121.40	806635.65
548181.23	806575.46
548196.23	806619.17
548157.15	806638.80

**POŁOŻENIE I PRZEBIEG GRANIC UŻYTKU EKOLOGICZNEGO NR 105 W POSTACI  
WSPÓLRZĘDNYCH PUNKTÓW ZAŁAMANIA GRANICY, W UKŁADZIE WSPÓLRZĘDNYCH  
PŁASKICH PROSTOKĄTNYCH PL-1992**

X	Y
548532.03	806795.90
548510.98	806805.15
548501.98	806803.44
548479.48	806769.55
548195.09	806719.90
548202.90	806695.30
548231.23	806668.34
548252.90	806599.07
548270.32	806589.63
548314.96	806593.25
548354.59	806617.40
548439.59	806669.17
548550.71	806738.98



548555.25	806762.90
548532.03	806795.90

**POŁOŻENIE I PRZEBIEG GRANIC UŻYTKU EKOLOGICZNEGO NR 106 W POSTACI  
WSPÓLRZĘDNYCH PUNKTÓW ZAŁAMANIA GRANICY, W UKŁADZIE WSPÓLRZĘDNYCH  
PŁASKICH PROSTOKĄTNYCH PL-1992**

X	Y
547794.38	806308.80
547787.40	806290.67
547758.28	806258.71
547780.28	806255
547806.88	806299.57
547807.32	806320.09
547794.38	806308.80

**POŁOŻENIE I PRZEBIEG GRANIC UŻYTKU EKOLOGICZNEGO NR 107 W POSTACI  
WSPÓLRZĘDNYCH PUNKTÓW ZAŁAMANIA GRANICY, W UKŁADZIE WSPÓLRZĘDNYCH  
PŁASKICH PROSTOKĄTNYCH PL-1992**

X	Y
548192.34	806848.36
548185.90	806848.98
548166.07	806821.51
548169.59	806809.71
548189.15	806810.90
548192.76	806814.32
548192.34	806848.36