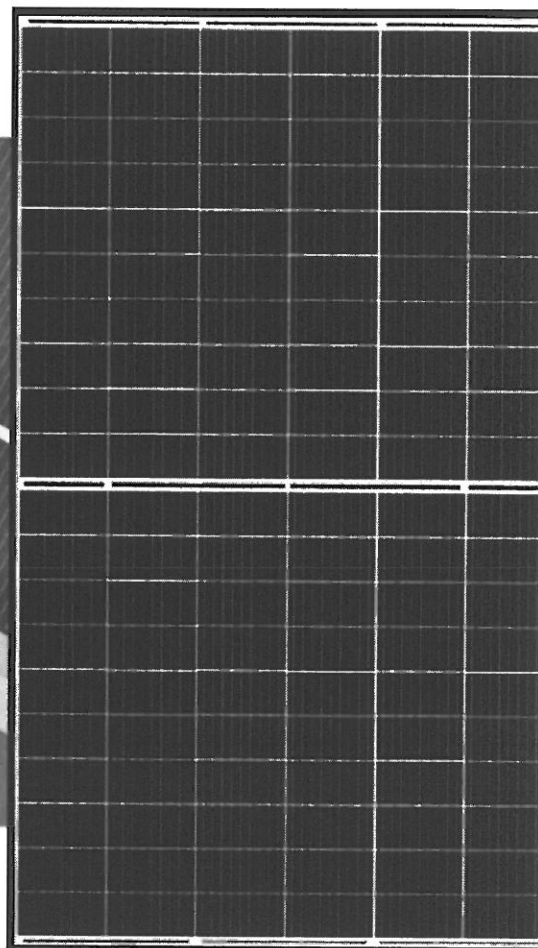


PROJEKTOWANE  
Z NAJWYŻSZĄ JAKOŚCIĄ

WYSOKA TRWAŁOŚĆ

ŁATWA INSTALACJA




## HALF MONO 120 ogniw MODUŁ SERII

Wiodąca w branży gwarancja mocy wyjściowej modułu, międzynarodowe certyfikaty jakości, bezpieczeństwa i wydajności

Zakład produkcyjny certyfikowany zgodnie ze standardami systemu zarządzania jakością ISO9001

Piękny wygląd, wysoka trwałość i łatwa instalacja

Specjalna konstrukcja zgodna z wymaganiami klienta

Moduły wykonane na ogniwach Akcome  **AKCOME** 爱康科技

15  
LAT

NA WADY  
MATERIALOWE  
PRODUKTU

12  
LAT

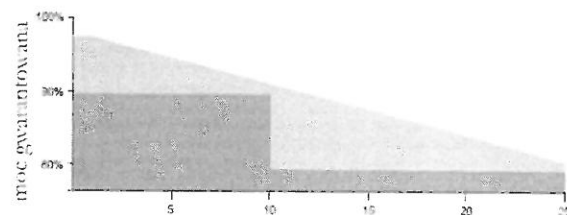
DLA 90% GWARANCJI  
MINIMALNEJ MOCY

25  
LAT

DLA 80% GWARANCJI  
MINIMALNEJ MOCY

25  
LAT

GWARANCJI  
LINIOWEJ



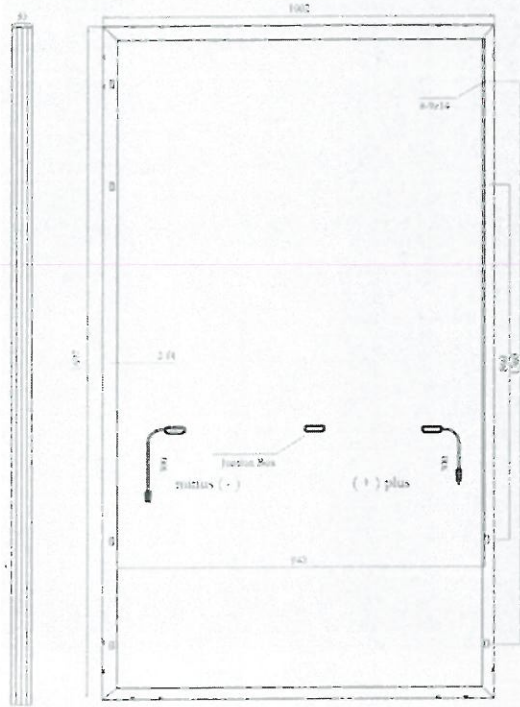
# SR-340/335/330/325/-120M

## Specyfikacja produktu

PARAMETRY ELEKTRYCZNE W STANDARDOWYCH WARUNKACH BADANIA

(STC: AM=1.5, 1000W/M2, TEMPERATURA OGNIWA 25°C)

## WYMIARY I STRUKTURA



Typ ogniwa	340W	335W	330W	325W
Maksymalna moc (Pmax)	340	335	330	325
Maksymalne napięcie zasilania (Vmp)	34.00	33.80	33.60	33.40
Maksymalny prąd zasilania (Imp)	10.01	9.92	9.83	9.74
Napięcie obwodu otwartego (Voc)	40.80	40.60	40.40	40.20
Prąd zwarciaowy (Isc)	10.64	10.55	10.46	10.37
Wydajność modułu (%)	20.00	19.70	19.40	19.10
Maksymalne napięcie systemu	DC 1000(TUV)			
Maksymalny bezpiecznik szeregowy	15A			

## DANE MECHANICZNE

Wymiary	1697×1002×35mm
Waga	19 kg
Szyba przednia	3,2 mm szkło hartowane
Kable wyjściowe	4 mm <sup>2</sup> długość 300 mm
Złącza	MC4 kompatybilne ≥IP67
Typ ogniwa	Mono Cell 158.75*79.375 mm
Liczba ogniw	120

## CHARAKTERYSTYKA TEMPERATURY

Współczynnik Isc(TK Isc)	0.059% / °C
Współczynnik (TK Voc) °C Temp.	(-0.30%) / °C
Pmax (TK Pmax)	(-0.39%) / °C
Temperatura robocza	(-40~+85%) °C
Normalna temperatura robocza ogniwa	45±2°C

## KONFIGURACJA PAKOWANIA

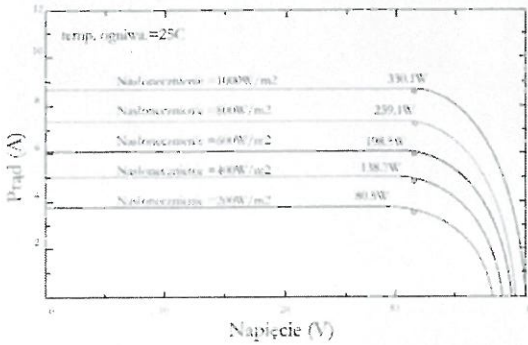
Kontener	20 GP	40 GP	40 HQ
Sztuk na palecie	60	60	65
Palec w kontenerze	6	13	13
Sztuk w kontenerze	360	780	845

## TESTY, CERTYFIKATY

Standardowe testy	IEC 61215, IEC 61730
Certyfikaty systemowe	ISO 9001, ISO14001
Certyfikaty	CQC, TUV, CE, MCS, CEC, CHUBB
Obciążenie wiatrem	2400 Pascali
Obciążenie śniegiem	5400 Pascali
Tolerancja	0~+5W
Skrzynka przyłączeniowa	≥IP67

### KRZYWA I-V

### KRZYWA PRĄD-NAPIĘCIE



### KRZYWA I-V

### KRZYWA PRĄD-NAPIĘCIE

