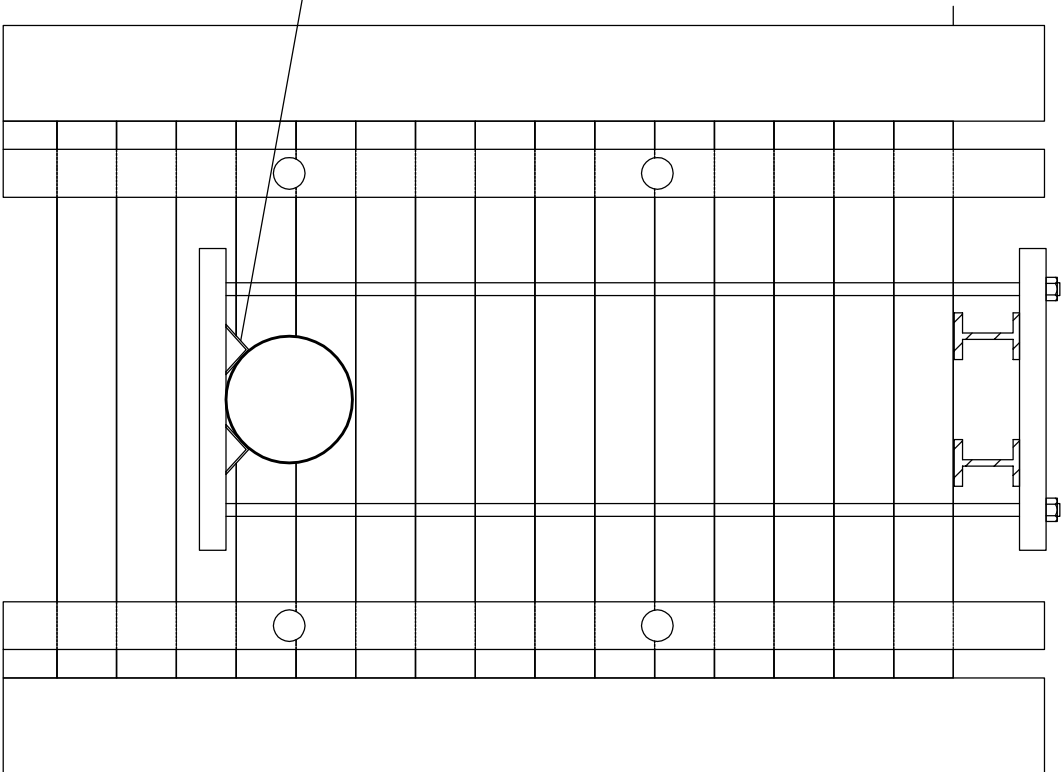
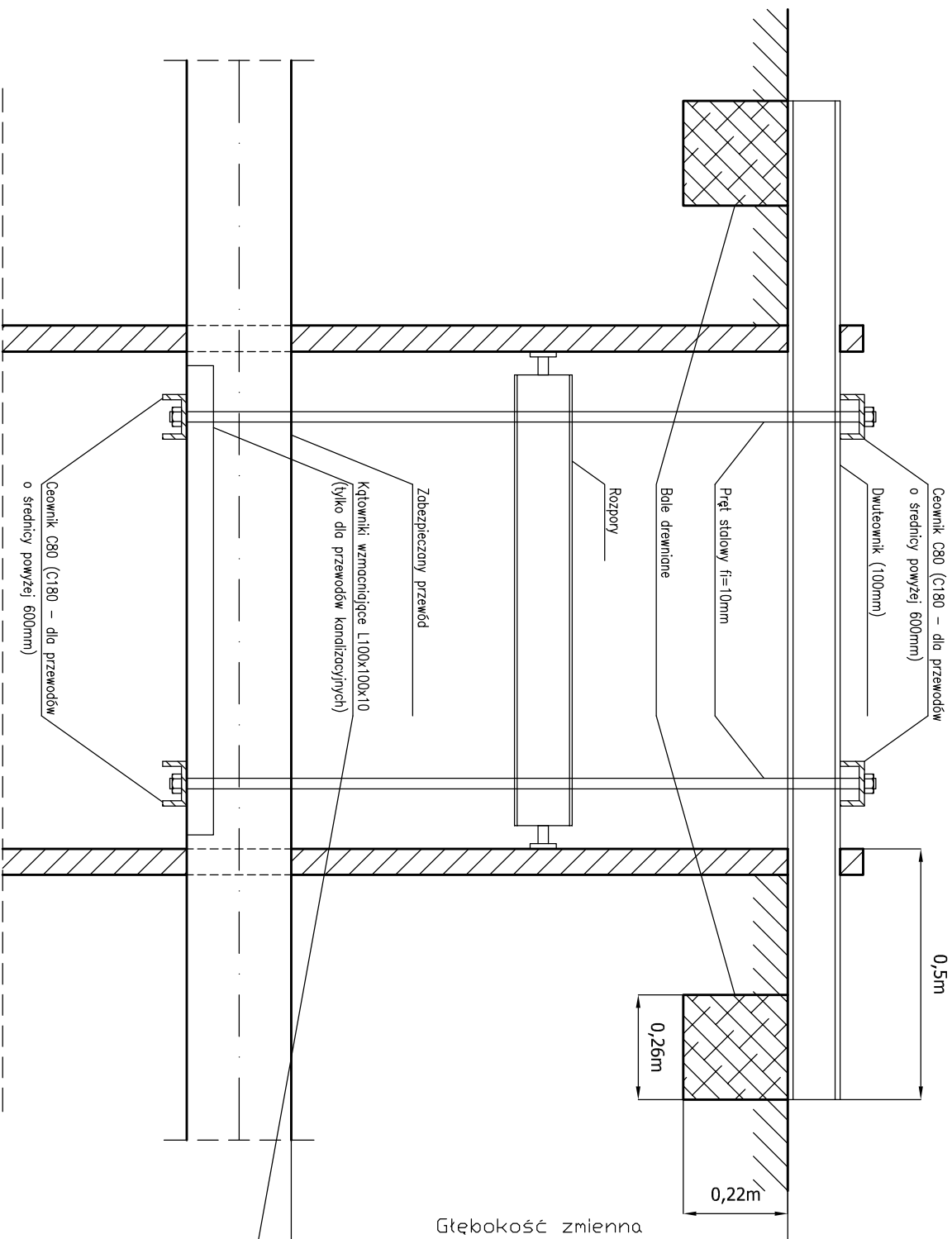



Zabezpieczenie przewodów wodociągowych i kanalizacyjnych.



| | | | |
|--|--|---|--|
|  | | <p>M. Gwiazdowski, A. Sosnowski, M. Grzybowska ul. Elewatorska 13/22, 15-620 Białystok tel (085) 652 06 80, e-mail: drogowskaz-sc@o2.pl</p> | |
| <p>Nazwa rysunku: Schemat zab. przew. wodociągowych i kanalizacyjnych</p> | | <p>Rysunek nr: 10</p> | |
| <p>Opis: Rozbudowa ulicy M. Reja w Hajnówce od km 0+008 do km 0+445 w zakresie: nawierzchni jezdni bitumicznej, obustronnych chodników dla pieszych, miejsc postojowych dla samochodów osobowych, zatok autobusowych, ścieżki rowerowej, zjazdów publicznych wraz z rozbiórką i budową: sieci kanalizacji deszczowej z przykanalikami, kablowej linii oświetlenia ulicznego, budową kanalizacji teletechnicznej, przebudową: napowietrznej linii telekomunikacyjnej i sieci wodociągowej oraz przełożeniem doziemnych kabli elektroenergetycznych nN i sN.</p> | | <p>Data: 08.2017</p> | |
| <p>Stadium: PROJEKT WYKONAWCZY BRANŻY SANITARNEJ: Budowa kanalizacji deszczowej w ramach rozbudowy ulicy M. Reja w Hajnówce.</p> | | <p>Skala:</p> | |
| <p>Projektant: Inż. i nazwisko nr upr.:</p> | | <p>Sprawdzający: Inż. i nazwisko nr upr.:</p> | |
| <p>mgr inż. Tomasz Łukowski PDL/0141/POOS/13</p> | | <p>mgr inż. Wojciech Gołaszewski PDL/0140/POOS/10</p> | |
| <p>Podpis:</p> | | <p>Podpis:</p> | |