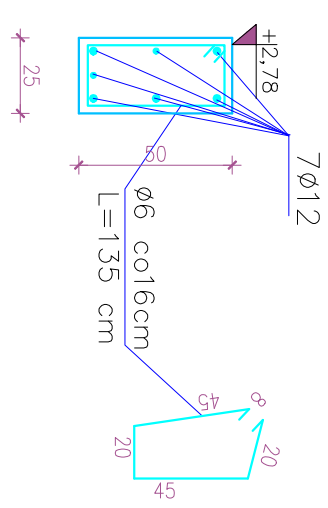
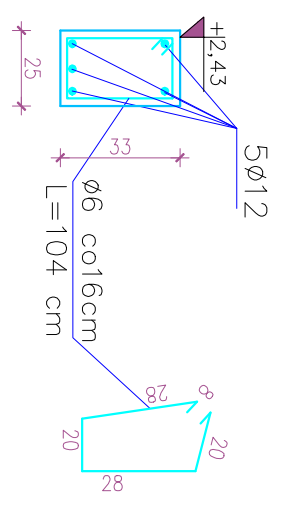


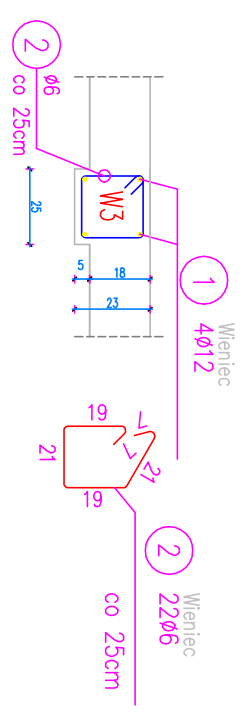
Nadproże żelbetowe N1 - skala 1:25 -
do rozpiętości otworu 150 cm



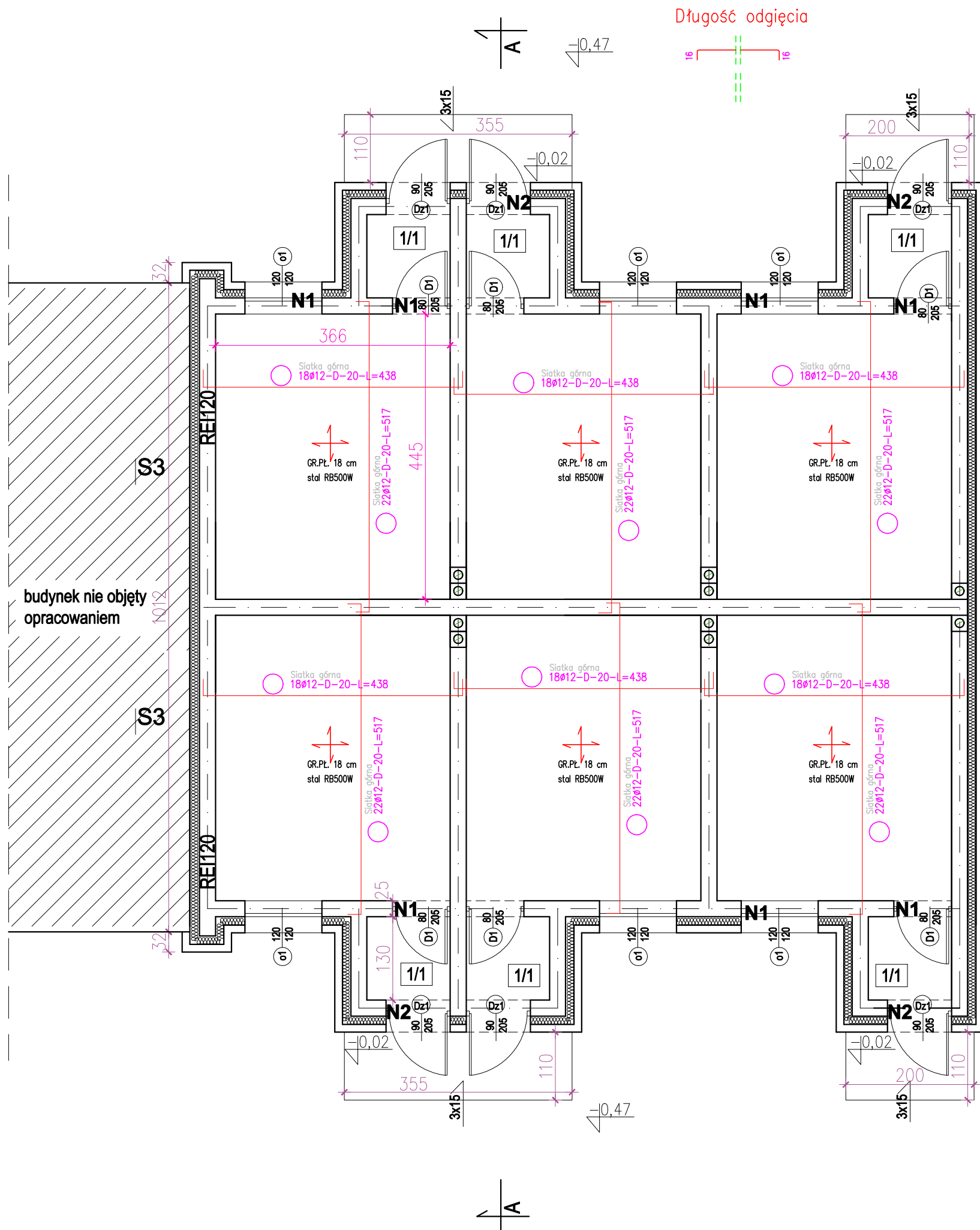
Nadproże żelbetowe N2 - skala 1:25 -
do rozpiętości otworu 150 cm



Wieniec



Obiekt	PROJEKT BUDOWLANO - WYKONAWCZY ROZBUDOWY CZĘŚCI ISTNIEJĄCEGO KOMUNALNEGO BUDYNKU MIESZKALNEGO Z PRZEZNACZENIEM NA LOKALE SOCJALNE, PRZY UL. BOHATERÓW WESTERPLATTE 19 W HAJNÓWCE	Autor :	inż. Danuta Rudnicka
Inwestor	GMINA MIEJSKA HAJNÓWKA ul. Aleksiego Zina 1, 17-200 Hajnówka		
Adres	ul. Westerplatte, 17-200 Hajnówka działka ewid. nr 2894		
Przedmiot rzs.	KONSTRUKCJA STROPU SIATKA DOLNA I WIENIEC	Opracował :	mgr inż. arch. Jolanta Kotowska
Data	20.01.2017 r.		
Skala	1:100	Nr rzs.	K-1



Obiekt	PROJEKT BUDOWLANO - WYKONAWCZY ROZBUDOWY CZĘŚCI ISTNIEJĄCEGO KOMUNALNEGO BUDYNKU MIESZKALNEGO Z PRZEZNACZENIEM NA LOKALE SOCJALNE, PRZY UL. BOHATERÓW WESTERPLATTE 19 W HAJNÓWCE	
Inwestor	GMINA MIEJSKA HAJNÓWKA ul. Alekszego Zina 1, 17-200 Hajnówka	Autor : inż. Danuta Rudnicka
Adres	ul. Westerplatte, 17-200 Hajnówka działka ewid. nr 2684	
Przedmiot rys.	KONSTRUKCJA STROPU SIATKA GÓRNA	Opracował : mgr inż. arch. Jolanta Kotowska
Data	20.01.2017 r.	
Skala	1:100	Nr rys. K-2