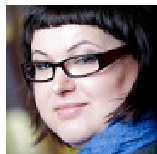


FANPAGE TRENDS POLSKA STYCZEŃ 2013

# TELEKOMUNIKACJA



**Marta Soja**  
Brand Community Manager  
Lemon Sky

Kategoria Telekomunikacja skupia największe fanpage brandowe polskiego Facebooka. W tej chwili już cztery z nich przekroczyły próg miliona Fanów.

W styczniu Serce i Rozum pokonały dotychczasowego lidera polskiego FB – stronę Demotywatory i stały się nr 1 pod względem ilości fanów. Strona Serca i Rozumu skutecznie realizuje przyjętą strategię. Komunikacja marki w social mediach jest przedłużeniem spotów telewizyjnych i łączy humor i zabawne dialogi bohaterów z ofertą produktową. Serce i Rozum mają potencjał „przekuwania” na swój język tematów związanych z ofertą i innymi działaniami marki Orange i z niego korzystają.

Na uwagę zasługuje fakt, że w sposobie prowadzenia komunikacji przez marki będące w Top zestawienia widać zaplanowaną strategię, uwzględniającą np. produkty oraz oferty, a nie przypadkowe i ad-hocowe działania, jakie można zauważyć na niektórych profilach, zwłaszcza średnich i małych, z innych branż.

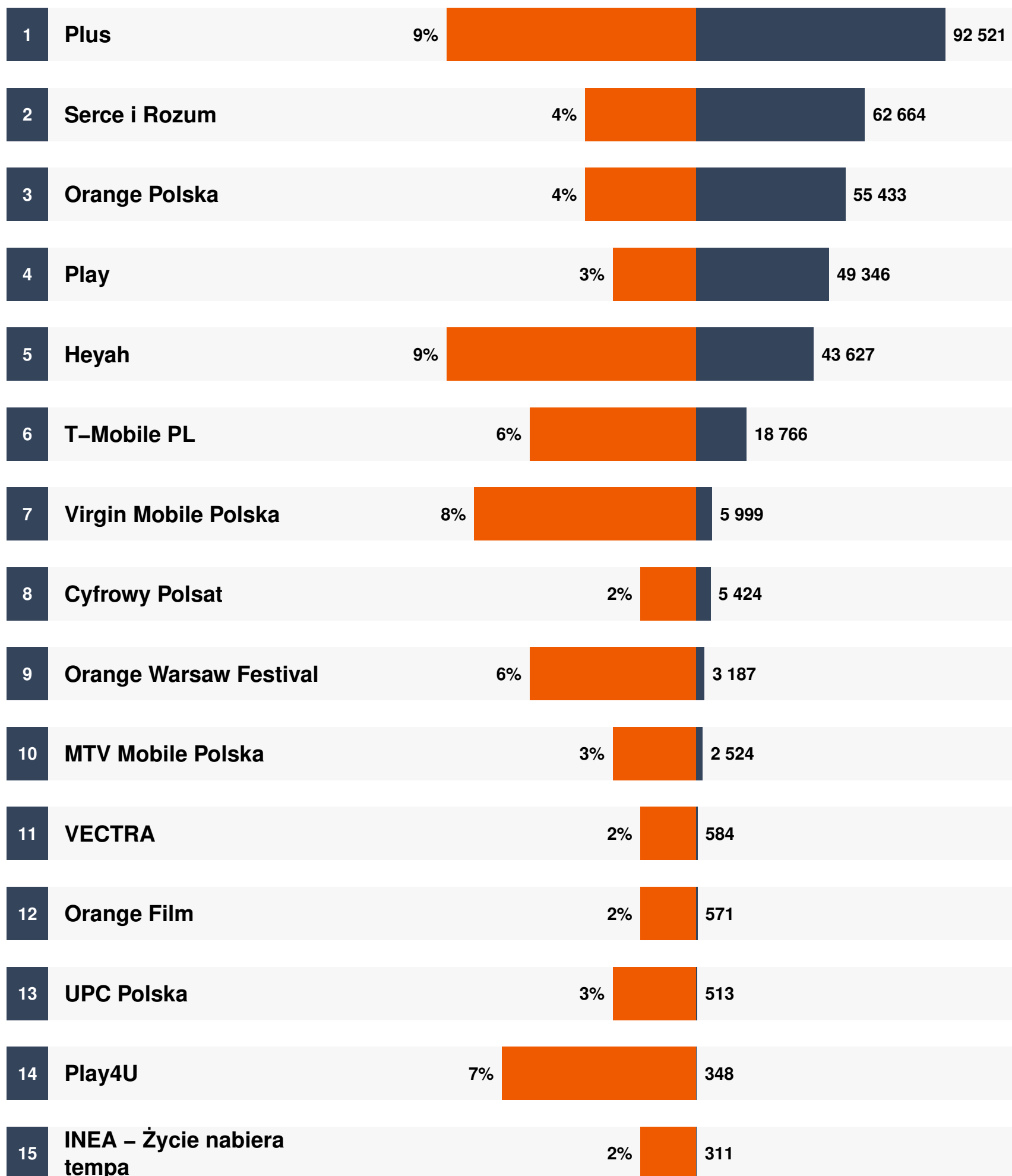
Od wprowadzonych w drugiej połowie roku zmian w facebookowym Edge Ranku trudno powiedzieć na ile wyniki zestawienia odzwierciedlają zaangażowanie organiczne Fanów marek, a na ile są efektem budżetów wykładanych przez Telekomy na działania reklamowe i promocyjne na FB.

Moim zdaniem nadchodzące miesiące przyniosą wyhamowanie wzrostu liczby Fanów (przynajmniej tych z Polski ;) i tym, o co zaczną jeszcze mocniej walczyć marki, nie będzie liczba Fanów, a stopień ich zaangażowania w komunikację z brandem. Telekomy powinny się teraz skoncentrować na badaniu potrzeb i oczekiwań swoich Fanów, by docelowo móc z poziomu social media zapewnić im jak najlepiej dopasowaną ofertę i jakość obsługi posprzedażowej, a nie tylko content, który cieszy i bawi jedynie do kliknięcia w kolejny śmieszny obrazek.

1	Serce i Rozum	1 687 586	+8% (+126 136)
2	Play	1 450 831	+11% (+143 682)
3	Orange Polska	1 303 650	+9% (+103 065)
4	Plus	1 052 460	+5% (+54 532)
5	Heyah	461 126	+6% (+25 522)
6	T-Mobile PL	337 332	+5% (+16 274)
7	Cyfrowy Polsat	222 547	+10% (+20 916)
8	sms.priv.pl	98 712	+2% (+1 722)
9	MTV Mobile Polska	86 684	+2% (+1 688)
10	Virgin Mobile Polska	77 733	+20% (+13 048)
11	Orange Warsaw Festival	56 305	+1% (+623)
12	FreeM	51 348	-1% (- 515)
13	Orange Film	31 395	+2% (+711)
14	VECTRA	23 480	+3% (+662)
15	UPC Polska	19 137	+2% (+423)

Wykres prezentuje liczbę fanów na koniec miesiąca, a także jej przyrost.

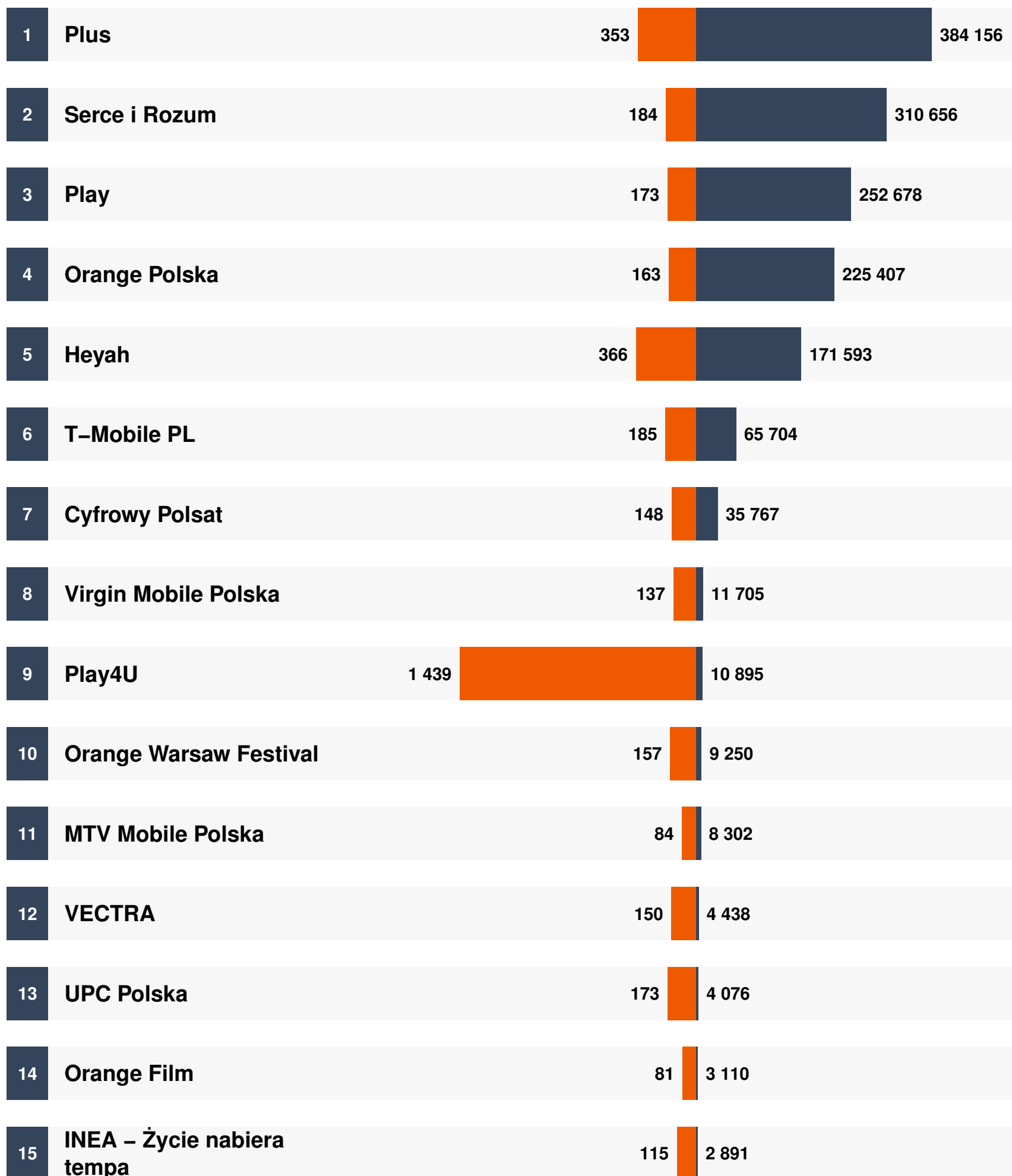
Procent zaangażowanych ■ Liczba zaangażowanych



Zaangażowany to użytkownik, który w analizowanym okresie wchodził w interakcję z treściami na stronie, poprzez klikanie "lubię to", komentowanie, postowanie lub głosowanie w ankietach.

Wartość procentowa może być większa niż 100%, gdyż Facebook umożliwia wykonanie aktywności użytkownikom, którzy nie są fanami.

Relative Interactivity   Interactivity Index



Interactivity Index to zbiorczy wskaźnik wszystkich aktywności w obrębie fanpage'a w ciągu miesiąca.

Relative Interactivity uwzględnia wielkość fanpage'a, a zatem umożliwia porównanie fanpage o zróżnicowanej liczbie fanów.

# Telekomunikacja

Ranking wg średniej dziennej "liczby osób, które o tym mówią", styczeń 2013

1	Serce i Rozum	67 851
2	Play	45 661
3	Plus	40 406
4	Orange Polska	40 227
5	Heyah	23 329
6	T-Mobile PL	13 964
7	Cyfrowy Polsat	6 518
8	Virgin Mobile Polska	5 298
9	MTV Mobile Polska	1 565
10	Orange Warsaw Festival	996
11	sms.priv.pl	589
12	INEA – Życie nabiera tempa	367
13	Orange Film	310
14	VECTRA	240
15	UPC Polska	232

Wykres przedstawia średnią dzienną liczbę osób odnoszącą się do fanpage'a w ciągu miesiąca.

## Plus

03.01.2013, godz: 18:08

Ile potraficie znaleźć "C" na obrazku?

Interactivity Index: 71 904

♀ 54% • ♂ 46%

👍 5080 • 💬 16706 • 📧 245



## Heyah

02.01.2013, godz: 14:09

Dasz radę wszystkie policzyć?

Interactivity Index: 71 796

♀ 50% • ♂ 50%

👍 3944 • 💬 16963 • 📧 197



## Orange Polska

07.01.2013, godz: 17:04

Sprawdźcie, co Was czeka w 2013 roku. :)

Interactivity Index: 21 596

♀ 69% • ♂ 31%

👍 2056 • 💬 4885 • 📧 784



## Serce i Rozum

14.01.2013, godz: 21:08

Gdzie jest moja skarpetka w koziołki?!

Interactivity Index: 18 707

♀ 67% • ♂ 33%

👍 15143 • 💬 891 • 📧 704



## Play

27.01.2013, godz: 14:37

Jakie jeszcze gwiazdy (znane twarze) chcielibyście zobaczyć w reklamach Play? :-)

Interactivity Index: 7 410

♀ 25% • ♂ 75%

👍 358 • 💬 1763 • 📧 2

