

## Raport

# Porównanie oferty abonamentowej operatorów telefonii komórkowej dla typowego użytkownika

Łukasz Idrian  
Analityk Rynku ICT

Grzegorz Bernatek  
Kierownik Działu Analiz

Audytel S.A.

(Maj 2009)

## Plan prezentacji

- Informacje wstępne
- Założenia do analizy
- Porównanie taryf abonamentowych dla klientów indywidualnych
- Podsumowanie i wnioski

## Informacje wstępne oraz warunki publikacji

- Niniejsza analiza stanowi porównanie kosztów korzystania z ofert operatorów sieci komórkowych przy określonych założeniach korzystania z usług telefonii komórkowej (patrz „Założenia do budowy modelu porównawczego”).
- Czytelnikom tego raportu zaleca się każdorazowo kalkulację atrakcyjności warunków oferty danego operatora na podstawie własnego, indywidualnego profilu korzystania z usług telefonii komórkowej.  
**Niniejszy raport nie gwarantuje uzyskania prezentowanych miesięcznych kosztów korzystania z usług konkretnego operatora.**
- Publikacja części lub całości Raportu w mediach – tradycyjnych i elektronicznych – w szczególności publikacja na stronach WWW i w materiałach promocyjnych wymaga pisemnej zgody firmy Audytel.

## Wprowadzenie

- Analizie poddano taryfy post-paid, których miesięczna opłata abonamentowa (bez wliczonych usług obniżających kosztów połączeń) zawierała się w przedziale **35 zł – 60 zł**, oferowane na polskim rynku na dzień 15.05.2009 r.
- Przedstawione ceny są cenami brutto.
- Zestawione zostały taryfy :
  - **Orange**: Orange abonament 35 i 55 (koszt abonamentu 35 zł i 55 zł);
  - **Plus**: Taryfa Syberyjska 40 i Taryfa Syberyjska 55 (koszt abonamentu 40 zł i 55 zł);
  - **Era**: Telefoniczna okazja 65 i Telefoniczna okazja 45 (koszt abonamentu 65 zł i 45 zł);
  - **Play**: promocyjna oferta One Play 65 (koszt abonamentu 50 zł);
- Nie analizowano ofert post-paid „bez telefonu” oraz ofert z promocjami MNP (oferty o ograniczonej popularności – dla określonego typu odbiorców).
- Standardowy okres kontraktu – 24 miesiące.

## Założenia do budowy modelu porównawczego

- Głównym założeniem porównania była analiza średnich miesięcznych kosztów korzystania z usług głosowych operatorów sieci komórkowych w Polsce (razem z opłatami aktywacyjnymi).
- Nie analizowano kosztów usług niegłosowych (SMS, transmisja danych itp.).
- W zestawieniach zostały uwzględnione bonusy i promocje obniżające koszt połączeń dostępne w sprzedaży na czas nieokreślony lub do odwołania oraz założono, że dodatkowe płatne pakiety kupowane są regularnie co miesiąc.
- W porównaniu nie uwzględniano pakietów obowiązujących poza godzinami szczytu oraz pakietów działających w zamkniętych grupach użytkowników, np.: pakiety na weekendy, do wybranych numerów, wstrzymanie taryfikacji po pierwszych 2 minutach rozmowy itp.
- Promocje obowiązujące przez początkowy okres umowy oraz dające czasowe korzyści uśredniono dla całego okresu trwania umowy.
- Nie uwzględniono bonusowych minut za połączenia przychodzące w Play.
- Analizowano oferty dostępne w punktach obsługi klienta (salony sprzedaży z pominięciem kanału WWW) – ze względu na ich najbardziej powszechny dostęp dla odbiorców.

## Założenia do budowy modelu c.d.

W zestawieniu obliczone zostały ceny koszyków o wolumenie 150, 300 i 600 minut oraz i następującym rozkładzie minut:

	Polkomtel	PTC	Play	PTK Centertel
Własna sieć	49,0%	49,0%	18,0%	49,0%
Stacjonarne	17,0%	17,0%		17,0%
Poza sieć (oprócz Play)	30,0%	30,0%	82,0%	30,0%
Play	4,0%	4,0%	nie dotyczy	4,0%

Rozkład minut został dobrany na podstawie średniego statystycznego rozkładu ruchu dla klientów indywidualnych, obserwowanego u operatorów sieci komórkowych.

## Uwzględniane bonusy i pakiety

Pod uwagę brane były płatne pakiety opłacane regularnie (w odstępach miesięcznych przez cały okres trwania umowy). Uwzględniono tylko te promocje/bonusy, które wpływają na koszt połączeń w dni robocze, w godzinach szczytu.

### Plus:

- Promocja „Syberyjski pakiet Gratis w Taryfach Syberyjskich”: polega na uruchomieniu jednego z pakietów obniżających koszty połączeń bezpłatnie w okresie promocyjnym (od 12 do 18 miesięcy)
- Opłata aktywacyjna wynosi 49 zł dla Taryfy Syberyjskiej 40 oraz 25 zł dla Taryfy Syberyjskiej 55
- Syberyjski pakiet Gratis Wszyscy: pakiet minut na połączenia do wszystkich sieci (standardowo 10 zł miesięcznie)
- Syberyjski pakiet Gratis Wszyscy w Plusie: pakiet minut na połączenia do sieci stacjonarnych i Plusa (standardowo 10 zł miesięcznie)
- Tańsze połączenia – niższe stawki na połączenia do sieci komórkowych (poza Play) oraz stacjonarnych i Plusa (5 zł miesięcznie)

## Uwzględniane bonusy i pakiety c.d.

### **Era:**

- Głównym założeniem obowiązujących promocji jest udostępnienie telefonów w promocyjnych cenach
- Opłata aktywacyjna 49 zł
- Era i stacjonarne 35: pakiet 35 minut na połączenia do sieci Era i na numery stacjonarne, koszt 10 zł/miesiąc
- Era i stacjonarne 70: pakiet 70 minut na połączenia do sieci Era i na numery stacjonarne, koszt 20 zł/miesiąc

### **Play:**

- Głównym założeniem promocji „Wiosenna taryfa miesiąca” jest oferta One Play 65 z abonamentem obniżonym z 65 zł do 50 zł przez cały okres umowy
- Opłata aktywacyjna 49 zł
- Pakiet Do Wszystkich: 50 minut za 10 zł miesięcznie
- Pakiet Play i Stacjonarne: 100 minut za 5 zł miesięcznie

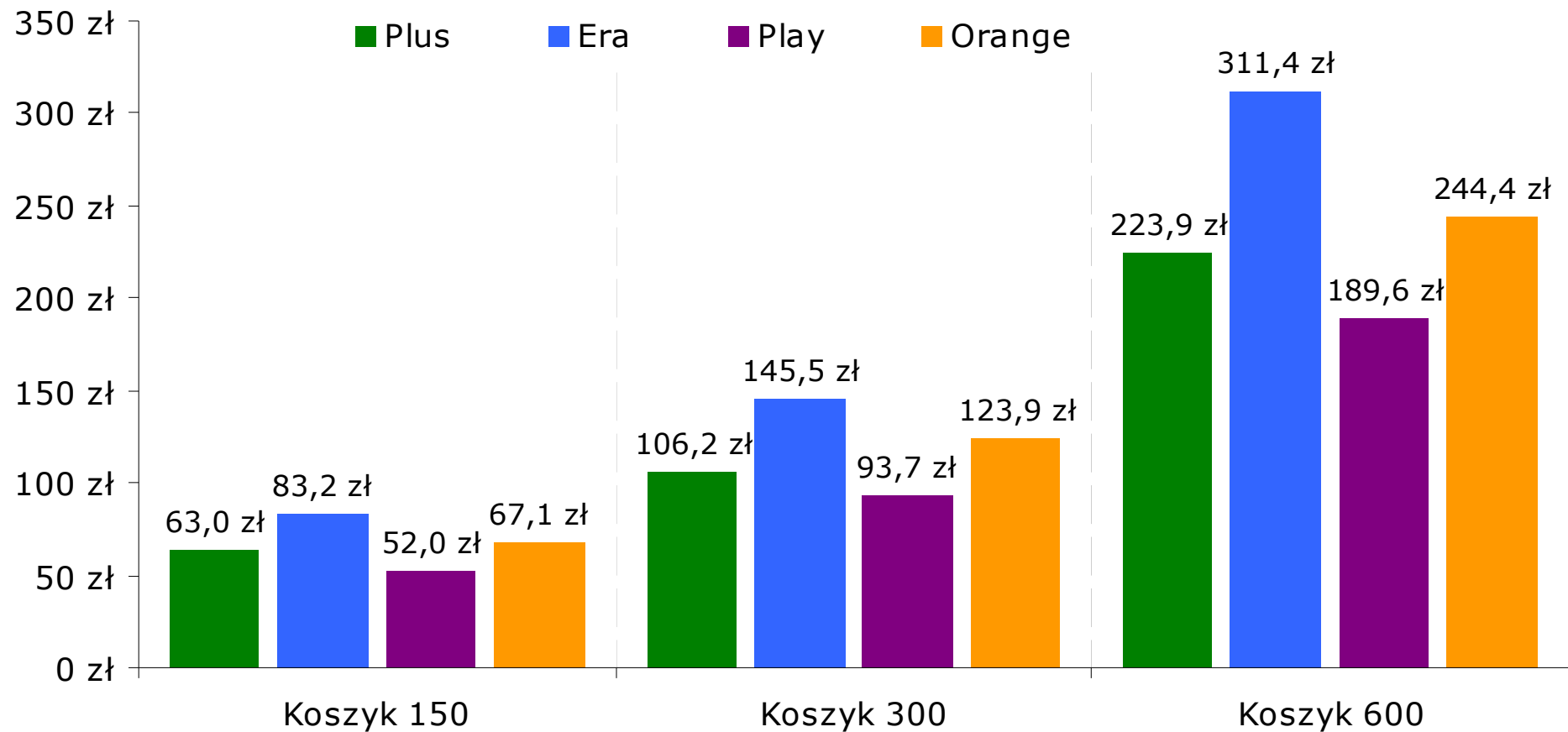


## Uwzględniane bonusy i pakiety c.d.

### Orange:

- W promocji nie jest pobierana opłata aktywacyjna oraz możliwe jest wybranie jednego prezentu w postaci usługi obniżającej koszty połączeń
- Taniej po abonamencie: rozmowy w sieci po wykorzystaniu kwoty abonamentu po stawkach 0,30 zł/min, koszt 10 zł/miesiąc
- Taniej w abonamencie: rozmowy w sieci w ramach kwoty abonamentu po stawkach 0,20 zł/min, koszt 5 zł/miesiąc
- Prezent: wybór jako jednego z „prezentów na stałe” obniżki stawki za rozmowy w sieci w ramach kwoty abonamentu do 0,40 zł/minutę, pozostałe prezenty nie były brane pod uwagę, gdyż nie wpływały one bezpośrednio na koszty połączeń głosowych w założonym modelu ruchu (dotyczyły wąskiego zakresu połączeń lub były to pakiety SMS, Internet)
- Pakiet do wszystkich: pakiet 30 minut do wszystkich sieci, koszt 14,90 zł/miesiąc
- Wszyscy w Orange Extra 18/12: pakiet minut do Orange, ilość minut rośnie wraz z kolejnymi miesiącami (założono, że usługa włączana jest co miesiąc i uwzględniono średnią miesięczną ilość minut przy umowie na 24 miesiące), otrzymane opcje: 116 minut, koszt 18 zł/miesiąc lub 59 minut, koszt 12 zł/miesiąc

## Porównanie kosztów najlepszych ofert



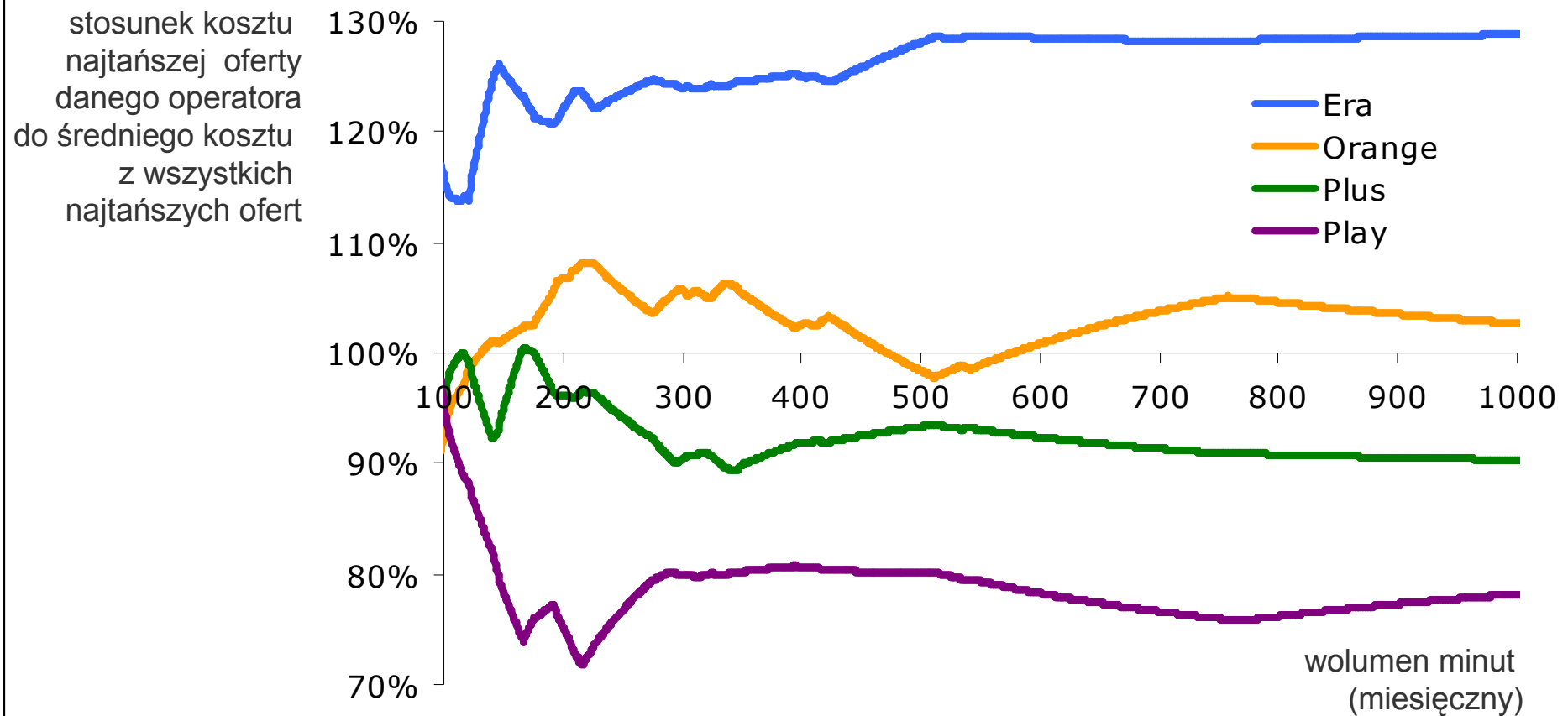
## Porównanie kosztów najlepszych ofert - specyfikacja taryf i pakietów

	Polkomtel	PTC	Play	PTK Centertel
Koszyk 150	Taryfa Syberyjska 55, pakiet Gratis Wszyscy	Telefoniczna okazja 65, Era i Stacjonarne 35	One Play 65	Orange abonament 35, Taniej w abonamencie jako płatny pakiet
Koszyk 300	Taryfa Syberyjska 55, pakiet Gratis Wszyscy w Plusie	Telefoniczna okazja 65, Era i Stacjonarne 70	One Play 65, Pakiety do wszystkich oraz do Play i na stacjonarne	Orange abonament 55, Taniej w abonamencie jako płatny pakiet, Wszyscy w Orange 18, Pakiet 30 minut do wszystkich
Koszyk 600	Taryfa Syberyjska 55, pakiet Gratis Wszyscy, pakiet Wszyscy w Plusie, Tańsze połączenia - w plusie i na stacjonarne	Telefoniczna okazja 65, Era i Stacjonarne 70	One Play 65, Pakiety do wszystkich oraz do Play i na stacjonarne	Orange abonament 55, Taniej w abonamencie jako płatny pakiet, Wszyscy w Orange 18, Pakiet 30 minut do wszystkich

## Podsumowanie i wnioski

- Analizie poddano siedem taryf abonamentowych z obowiązujących ofert dla klientów indywidualnych czterech operatorów infrastrukturalnych
- Wszyscy operatorzy oferują użytkownikom oferty abonamentowe, obudowane zbiorem różnorodnych pakietów obniżających koszty połączeń (przeanalizowano łącznie 76 kombinacji taryf i pakietów)
- Dla poczynionych założeń, najniższymi średnimi kosztami miesięcznego korzystania charakteryzowała się oferta One Play 65 (nie wliczając kosztów zakupu telefonu, dla porównywalnych cenowo abonamentów)
- Dla wolumenu miesięcznego powyżej 110 minut One Play 65 jest tańsza od konkurencyjnych ofert co najmniej o 5% (średnio 14,6%)

## Porównanie najlepszych analizowanych ofert



**Audytel S.A.**

ul. Wspólna 47/49 VII p.

00-684 Warszawa

tel.: (22) 537 5050

fax: (22) 537 5051

e-mail: [info@audytel.pl](mailto:info@audytel.pl)

web : <http://www.audytel.pl>