

**T-MOBILE – PARTNER
W CYFROWYM ŚWIECIE**



KOMERCYJNE CENTRA DANYCH T-MOBILE

- Największa sieć Data Center w Polsce
- **5 komercyjnych ośrodków** dla usług kolokacji, zaawansowanego hostingu i cloud computing:
 - **Piaseczno**
 - **Wrocław**
 - **Kraków**
 - **Warszawa/Szlachecka**
 - **Warszawa/Piękna** (dla usług hostingu)



Centrum Danych w Warszawie – Ul. Szlachecka 49



Centrum Danych w Piasecznie – ul. Jana Pawła II 66



Centrum Danych we Wrocławiu – ul. Na Ostatnim Groszu 116



Centrum Danych w Krakowie – ul. Albatrosów 16B

A futuristic server room with blue neon lighting and hexagonal ceiling fixtures. The room is filled with server racks on both sides, and the floor is highly reflective, mirroring the lights. The overall atmosphere is high-tech and modern.

CENTRUM PRZETWARZANIA DANYCH SZLACHECKA B

CPD SZLACHECKA - WIZUALIZACJA



CPD SZLACHECKA

CPD Szlachecka to jeden z najważniejszych obiektów w sieci centrów danych T-Mobile i jednocześnie kluczowy węzeł telekomunikacyjny Spółki.

NAJWAŻNIEJSZE FAKTY:

- Kompleks budynków Szlachecka A i B położony jest przy ulicy Szlacheckiej 49 w **Warszawie**.
- Szlachecka A uruchomiono w 2011 roku jako Data Center dla zasobów własnych i topowych klientów B2B T-Mobile.
- W 2019 roku zdecydowano o rozbudowie o części Szlachecka B.
- 31 marca 2020 roku projekt CPD Szlachecka B został uznany za zgodny ze standardem **ANSI/TIA 942** na poziomie **Rated-3** we wszystkich obszarach działania (architektonicznego, mechanicznego, klimatyzacyjnego, wentylacyjnego, energetycznego i telekomunikacyjnego).
- Planowana certyfikacja działającego obiektu przewidziana jest na rok 2021.



ARCHITEKTURA OBIEKTU

Budynek biurowo- techniczny, w którym mieści się CPD Szlachecka B, przeznaczony jest do świadczenia **usług IT i teleinformatycznych**.

INFORMACJE O OBIEKCIE:

- Konstrukcja żelbetowo-monolityczna.
- Obiekt bezpośrednio przylega do części A i graniczy z nią wzdłuż północnej ściany.
- Powierzchnia całkowita ponad 4300 m², w tym powierzchnia kolokacyjna (netto) ponad **1700 m²**.
- **8 komór serwerowych:** 4 na parterze i 4 na drugim piętrze.
- Pomieszczenia techniczne na pierwszym piętrze.
- Dostępna **winda elektryczna** (o nośności 2000 kg) . Do przeładunku służą: **dok z rampą** o wymiarach 2 x 2 m i brama segmentowa w strefie dostaw.
- Budynek przystosowany jest dla osób poruszających się na wózkach.

BEZPIECZEŃSTWO ENERGETYCZNE

Zapewnienie ciągłości zasilania jest niezbędne dla centrum danych. Składają się na to: redundancja obwodów elektrycznych i system zasilania awaryjnego.

INSTALCJE ELEKTRYCZNE:

- Obiekt zasilany przez **dwa przyłącza średniego napięcia** (15 kV) z **dwóch niezależnych GPZ**.
- Cztery stacje transformatorowe o mocy 2500 kVA każda (**2*2*2500 kVA**).
- **System zasilania awaryjnego:**
 - **UPS:** dwa niezależne systemy w układzie 2N, zapewniające minimum 15 minut zasilania centrum danych,
 - **generatory spalinowe** o mocy **5,8 MVA**, w układzie N+1,
 - zapas paliwa na 48 h, z możliwością tankowania w trakcie pracy.
- Średnie obciążenie na szafę rack: 4 kW.
- Dostępne zasilanie jedno- i trójfazowe.
- Dystrybucja energii przez szynoprzewody i koryta kablowe, umieszczone nad szafami rack.



PARAMETRY ŚRODOWISKOWE

System chłodzenia wszystkich komór w CPD Szlachecka B został zaprojektowany i wykonany w klasie wysokiej niezawodności. Każdą z komór wyposażono w **6 autonomicznie pracujących szaf klimatyzacji CC oraz dry coolery FC.**

KLIMATYZACJA PRECYZYJNA:

- Technologia tzw. „wody lodowej” /ergolid 35%.
- **Redundancja** układu chłodzenia: N+2.
- Gwarantowana temperatura na wlocie do szafy: **22 st. + -2 st.**
- Wilgotność powietrza w komorze: **20-80%**.
- **Zabudowa szaf** w zimne korytarze.
- Dostępne rozwiązania wysokiej gęstości mocy.

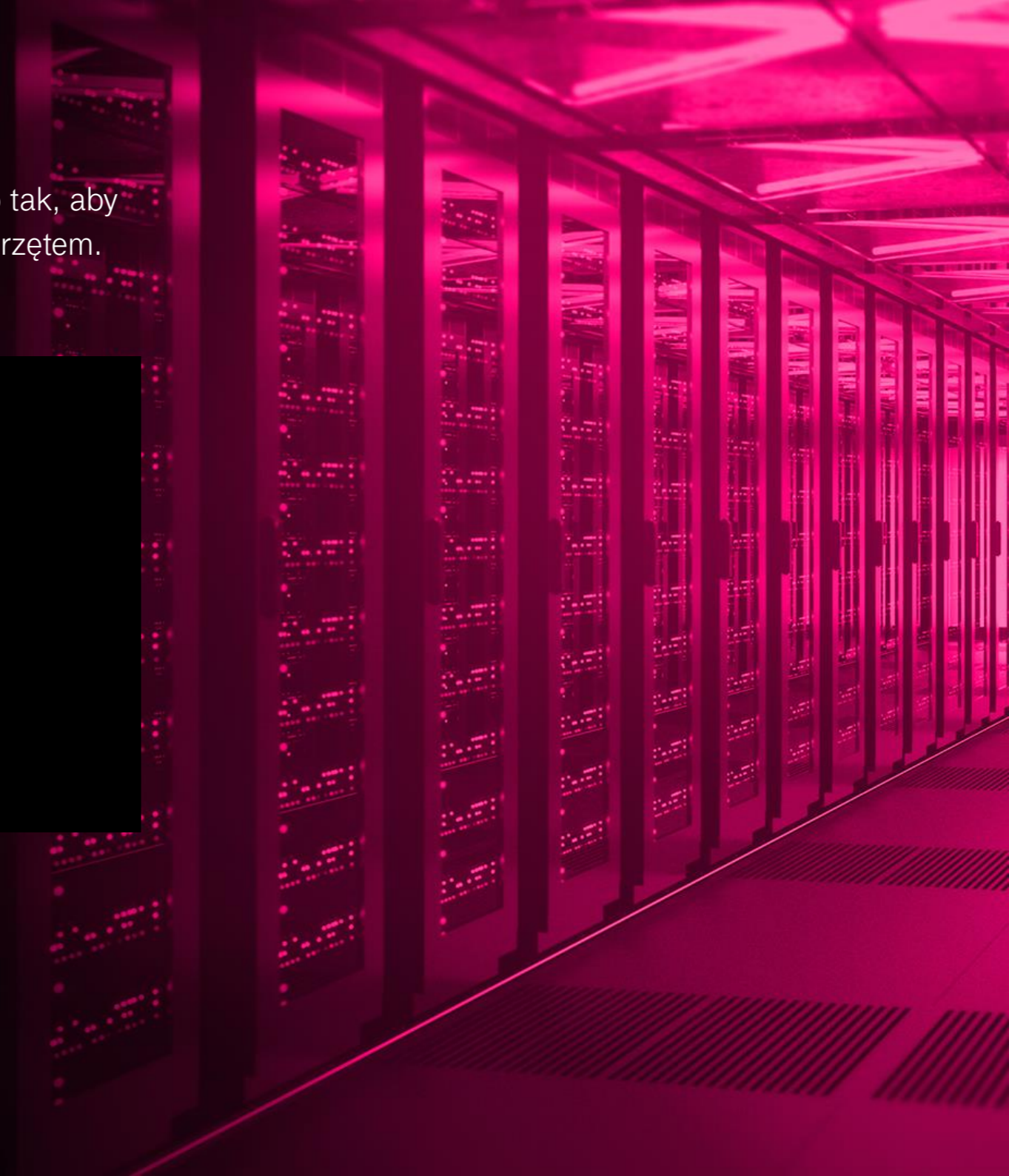


POMIESZCZENIA KOLOKACYJNE

Pomieszczenie kolokacyjne w CPD Szlachecka B zaprojektowane zostało tak, aby zapewnić **optymalne warunki do instalacji i utrzymania** szaf wraz ze sprzętem.

WYPOSAŻENIE KOMÓR:

- Wytrzymałość podłogi podniesionej: **3000 kg/m²**.
- Ciężar na szafę (600 x 1000): **do 1800 kg**.
- Wysokość pomieszczenia: 450cm.
- Wysokość pod podłogą podniesioną: 75 cm.
- Powierzchnia komory serwerowej: około 215 m².



BEZPIECZEŃSTWO FIZYCZNE

Bezpieczeństwo fizyczne w CPD Szlachecka zapewnione zostało dzięki zaprojektowaniu i wykonaniu zgodnie z normą **EN-50600**.

OCHRONA PRZECIWPOŻAROWA I PERYFERYJNA:

- System wczesnej detekcji pożaru – **VESDA**.
- Gaszenie za pomocą Azot/Nitrogen IG-100.
- System Sygnalizacji Pożaru.
- Podział na strefy bezpieczeństwa zgodnie z EN-50600.
- Ogrodzenie: płot stalowy – palisadowy, brama przesuwna z zaporami przeciwsamochodowymi.
- **Bramki** na wejściu do centrum danych, skanery RTG.
- Szyfrowane **karty zbliżeniowe i biometryczne rozpoznawanie twarzy** w strefach technologicznych.
- Służą na wejściach do stref technologicznych.



SYSTEMY BEZPIECZEŃSTWA

Ochronę centrum danych i pracującego w nim sprzętu zapewnia wykwalifikowany **personel** oraz **wiele systemów** monitorujących obiekt i ostrzegających o zagrożeniach.

MONITORING I OCHRONA:

- Ochrona obiektu pracuje całodobowo.
- Całodobowa praca inżynierów obsługujących obiekt.
- Telewizja nadzorowa **CCTV**.
- **Systemem Telewizji Dozorowej** z analityką obrazu.
- Czujniki **detekcji intruza** SWiN.
- System zarządzania i monitorowania infrastruktury Data Center: **BMS**.



TELEKOMUNIKACJA

Jako **operator telekomunikacyjny** zapewniamy szerokopasmowe, bezpieczne oraz dopasowane do indywidualnych potrzeb biznesowych łącza. Dzięki obecności w Grupie Deutsche Telecom jesteśmy w stanie zapewnić usługi na skalę międzynarodową.

ŁĄCZA:

- **Dwie niezależne (redundantne geograficznie) kanalizacje dla kabli światłowodowych.**
- **Dwa odseparowane fizycznie węzły teletransmisyjne wewnątrz Data Center.**
- **Sieć Data Center Networking.**
- Dostęp do **punktów styku z usługami transmisji danych T-Mobile:**
 - Internet Biznes,
 - IP VPN,
 - łącza punkt – punkt,
- Dostęp do usług **Bezpieczeństwa IT.**

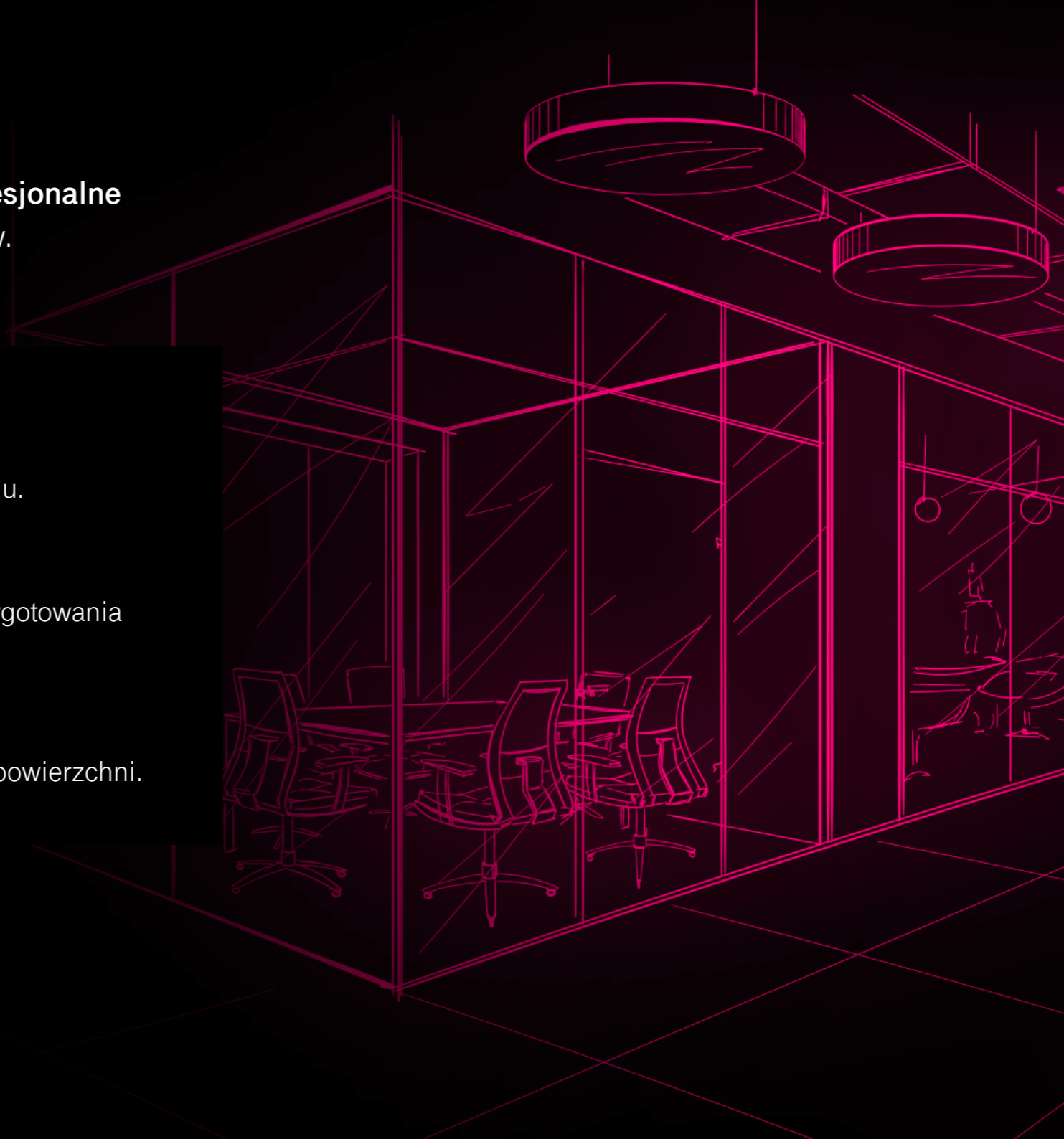


KOŁOKACJA W CPD SZLACHECKA

W T-Mobile dbamy, aby zapewnić **przyjazne miejsce pracy i profesjonalne środowisko** dla naszych Klientów, pracowników oraz kontrahentów.

INFORMACJE DLA KLIENTÓW:

- Całodobowy **dostęp do centrum danych**, po odpowiednim zgłoszeniu.
- Możliwość skorzystania z **Remote Hands**.
- **Dostęp do dodatkowych pomieszczeń** dla administratorów i do przygotowania sprzętu.
- Dostęp do pomieszczeń socjalnych.
- Projektowo możliwość instalacji klatki lub wydzielenia dedykowanej powierzchni.



A futuristic server room with blue neon lighting and hexagonal ceiling fixtures. The room is filled with server racks on both sides, and the floor is highly reflective, mirroring the lights. The overall atmosphere is high-tech and modern.

CENTRUM PRZETWARZANIA DANYCH SZLACHECKA B

CO ZYSKUJESZ KORZYSTAJĄC Z USŁUG CPD SZLACHECKA?

Dostęp do pełnej oferty usług towarzyszących Data Center – transmisji danych i bezpieczeństwa IT

Kolokacja w nowoczesnym centrum danych o standardzie potwierdzonym przez certyfikat **ANSI/TIA 942** na poziomie **Rated-3**

Gwarancja **ciągłej i nieprzerwanej pracy** systemów IT

Kolokacja w **Warszawie**, ale z dala od centrum miasta, stref wysokoprzemysłowych i ruchliwych ulic

Bezpieczeństwo fizyczne sprzętu i danych

Kolokacja zgodna z wymaganiami Systemu Zarządzania Bezpieczeństwem Informacji (**ISO/IEC 27001:2013**)

**CPD
SZLACHECKA B**



ZAPRASZAMY DO ROZMOWY



LIFE IS FOR SHARING.