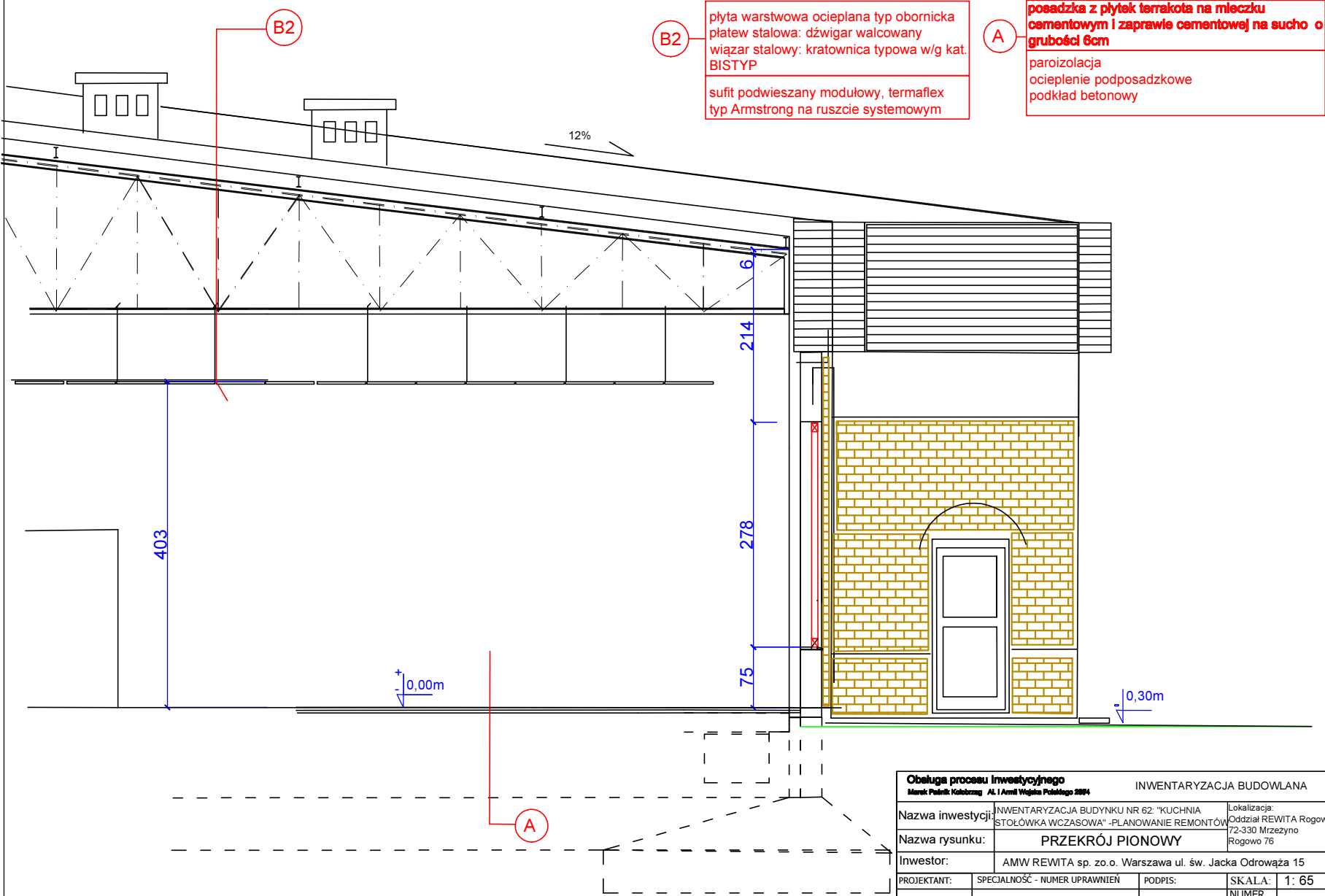


PRZEKRÓJ PIONOWY: SALA JADALNA



plyta warstwowa ocieplana typ obornicka
płatw stalowa: dźwigar walcowany
wiązar stalowy: kratownica typowa w/g kat.
BISTYP

sufit podwieszany modułowy, termaflex
typ Armstrong na ruszcie systemowym

posadzka z płytek terrakota na mleczku
cementowym i zaprawie cementowej na sucho o
grubości 6cm

paroizolacja
ocieplenie podposadzkowe
podkład betonowy

Obsługa procesu inwestycyjnego		INWENTARYZACJA BUDOWLANA	
Marek Paśnik Kolobrzeg AL i Armii Węgalska Polodolgo 2004			
Nazwa inwestycji:	INWENTARYZACJA BUDYNKU NR 62: "KUCHNIA STOŁÓWKA WZASOWA" -PLANOWANIE REMONTÓW		Lokalizacja: Oddział REWITA Rogowo 72-330 Mrzeżyno Rogowo 76
Nazwa rysunku:	PRZEKRÓJ PIONOWY		
Inwestor:	AMW REWITA sp. zo.o. Warszawa ul. św. Jacka Odrowąża 15		
PROJEKTANT:	SPECJALNOŚĆ - NUMER UPRAWNIEN	PODPIS:	SKALA: 1: 65
mgr inż. Marek Paśnik	konstrukcyjno - budowlana nr uprawnień: UAW-VIII/833864/88		NUMER RYSUNKU
STADIUM:	SZKICE, RYSUNKI		NR. STR: