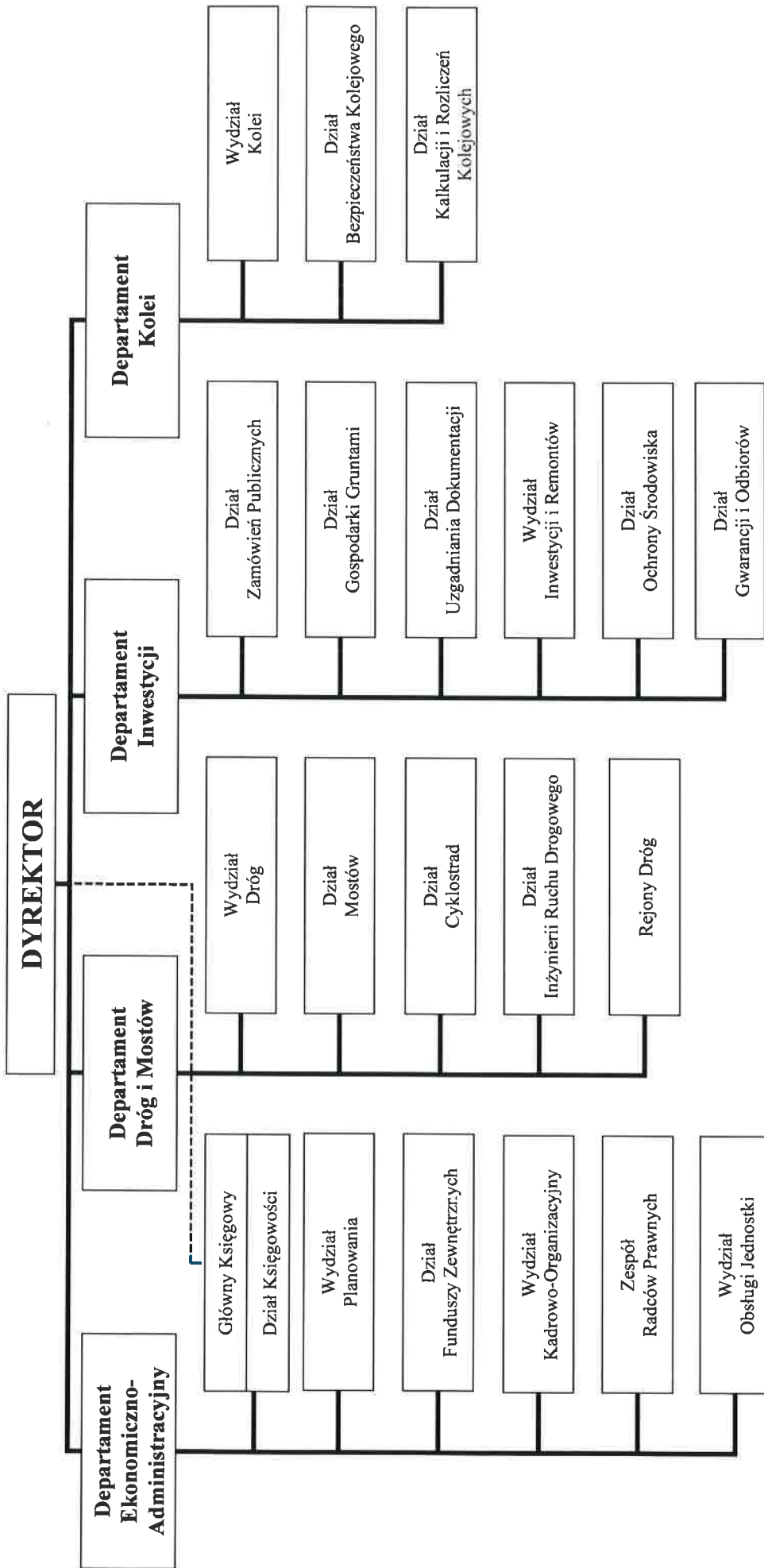


Schemat Organizacyjny Dolnośląskiej Służby Dróg i Kolei we Wrocławiu - projekt



Marszałek
Województwa Dolnośląskiego

Zastępca Dyrektora
Departamentu Infrastruktury

Beata Grabińska

Pr. Dyrektora
Departamentu Służby Dróg i Kolei
we Wrocławiu

Mateusz Masłowski

RADCA PRAWNY
Michał Wardęga
WR-3200