

SPRAWOZDANIE Z BADAŃ nr A-2022-01/056 HAŁAS DROGOWY

| | | | |
|--|--|---|---------------------|
| Zleceniodawca: | Dolnośląska Służba Dróg i Kolei we Wrocławiu ul. Krakowska 28 50-425 Wrocław | | |
| Nr zlecenia/umowy: | U-2021-11/001 (NI.2720.73.2021) | Data zlecenia/umowy: | 20.10.2021 r. |
| Zespół pomiarowy: | Imię i nazwisko | Stanowisko | |
| | Daniel Hryciów | specjalista ds. pomiarów | |
| | Dawid Repczak | specjalista ds. pomiarów | |
| Data pomiaru: | 16-17.11.2021 | Dzień tygodnia: | Wtorek-Środa |
| OBIEKT POMIARU | | | |
| ZARZĄDZAJĄCY OBIEKTEM | Dolnośląska Służba Dróg i Kolei we Wrocławiu | | |
| ULICA | ul. Dunikowskiego 1, Góra | | |
| NR PUNKTU POMIAROWEGO | P7 (2037) | | |
| LOKALIZACJA PUNKTU POMIAROWEGO (WSPÓLRZĘDNE GEOGRAFICZNE) | 16° 31' 36,30" E 51° 40' 05,13" N | | |
| WYSOKOŚĆ PUNKTU POMIAROWEGO [m] | 4,0 | | |
| ODLEGŁOŚĆ PUNKTU POMIAROWEGO OD ELEWACJI BUDYNKU [m] | - | | |
| ODCINEK POMIAROWY | DW324: GÓRA /PRZEJŚCIE 1: GR. MIASTA - UL. PODWAŁE (DW323)/ | | |
| ŹRÓDŁO INFORMACJI O POZIOMIE DOPUSZCZALNYM | | | |
| Wartość poziomu dopuszczalnego | | Podstawa prawna | |
| Pora dnia | 61 dB | Uchwała nr L/426/18 Rady Miejskiej Góry z dnia 21 czerwca 2018 r. | |
| Pora nocy | 56 dB | | |
| WARUNKI METEOROLOGICZNE W PUNKCIE POMIAROWYM | | | |
| WYSOKOŚĆ | 4 m n.p.t. | | |
| WARTOŚCI MIERZONE | WARTOŚCI MAKSYMALNE | WARTOŚCI MINIMALNE | WARTOŚCI ŚREDNIE |
| PRĘDKOŚĆ WIATRU [m/s]: | 0,4 | 0,0 | 0,0 |
| CIŚNIENIE ATMOSFERYCZNE [hPa]: | 1014 | 1010 | 1011 |
| WILGOTNOŚĆ WZGLĘDNA [%]: | 95 | 77 | 93 |
| TEMPERATURA OTOCZENIA [°C]: | 8,8 | 0,5 | 3,6 |
| CHARAKTERYSTYKA ŹRÓDŁA HAŁASU | | | |
| RODZAJ I STAN NAWIERZCHNI | Asfalt, Dostateczny | | |
| DŁUGOŚĆ ODCINKA JEDNORODNEGO | 1,1 km | | |
| LICZBA PASÓW RUCHU i KLASA DROGI | 2x2, G | | |
| SZEROKOŚĆ PASA RUCHU | 4,0 m | | |
| SZEROKOŚĆ PASA ROZGRANICZAJĄCEGO | 2 m | | |
| POŁOŻENIE TRASY | w poziomie terenu | | |

| OTOCZENIE ŹRÓDŁA HAŁASU | PO STRONIE WYKONYWANIA POMIARÓW | PO STRONIE PRZECIWIWNEJ |
|--|--|--------------------------------|
| RODZAJ ZABUDOWY (MPZP) | Mieszkaniowa jednorodzinna | - |
| ODLEGŁOŚĆ PIERWSZEJ LINII ZABUDOWY OD DROGI [m] | 11,0 | - |
| WYSOKOŚĆ PIERWSZEJ LINII ZABUDOWY | II kondygnacje | - |
| LICZBA OBIEKTÓW (BUDYNKÓW) BEZPOŚREDNIO EKSPONOWANYCH NA HAŁAS | 4 | - |

DANE TECHNICZNE I USTAWIENIA APARATURY DO POMIARU HAŁASU

MIERNIK POZIOMU DŹWIĘKU

| | | |
|---------------------------------|-----------------------|---------------|
| Producent: | SVANTEK | |
| Typ urządzenia/numer fabryczny: | SVAN 945A / 11979 | |
| Typ mikrofonu/numer fabryczny: | G.R.A.S. 40AN / 73478 | |
| Świadectwo | Numer | 1783/2020 |
| | Data ważności | 22.07.2022 r. |
| Stała czasowa: | Fast | |
| Korekcja: | A | |

KALIBRATOR AKUSTYCZNY

| | | |
|---------------------------------|----------------|---------------|
| Producent: | SONOPAN | |
| Typ urządzenia/numer fabryczny: | KA-50 / 326/10 | |
| Świadectwo: | Numer | 3220/K/2019 |
| | Data ważności | 29.11.2021 r. |

PARAMETRY RUCHU NA ODCINKU POMIAROWYM

KIERUNEK: GÓRA /PRZEJŚCIE 1: GR. MIASTA

| PORA DOBY | liczba pojazdów lekkich (kat 1) | liczba pojazdów średnich (kat 2) | liczba pojazdów ciężkich (kat 3) | liczba motorowerów (kat 4a) | liczba motocykli (kat 4b) | średnia prędkość kat 1. [km/h] | średnia prędkość kat 2. [km/h] | średnia prędkość kat 3. [km/h] | średnia prędkość kat 4a. [km/h] | średnia prędkość kat 4b. [km/h] |
|--------------------|---------------------------------|----------------------------------|----------------------------------|-----------------------------|---------------------------|--------------------------------|--------------------------------|--------------------------------|---------------------------------|---------------------------------|
| DZIEŃ (6.00-22.00) | 2302 | 76 | 182 | 2 | 4 | 46 | 45 | 43 | 29 | 32 |
| NOC (22.00-6.00) | 126 | 6 | 35 | 0 | 0 | 51 | 47 | 46 | - | - |
| DOBA | 2428 | 82 | 217 | 2 | 4 | 46 | 45 | 44 | 29 | 32 |

KIERUNEK: UL. PODWALE (DW323)/

| PORA DOBY | liczba pojazdów lekkich (kat 1) | liczba pojazdów średnich (kat 2) | liczba pojazdów ciężkich (kat 3) | liczba motorowerów (kat 4a) | liczba motocykli (kat 4b) | średnia prędkość kat 1. [km/h] | średnia prędkość kat 2. [km/h] | średnia prędkość kat 3. [km/h] | średnia prędkość kat 4a. [km/h] | średnia prędkość kat 4b. [km/h] |
|--------------------|---------------------------------|----------------------------------|----------------------------------|-----------------------------|---------------------------|--------------------------------|--------------------------------|--------------------------------|---------------------------------|---------------------------------|
| DZIEŃ (6.00-22.00) | 2536 | 54 | 224 | 0 | 2 | 46 | 44 | 42 | - | 34 |
| NOC (22.00-6.00) | 142 | 4 | 35 | 0 | 1 | 48 | 50 | 46 | - | 48 |
| DOBA | 2678 | 58 | 259 | 0 | 3 | 46 | 44 | 43 | - | 39 |

METODYKA BADAWCZA

Załącznik nr 3 do Rozporządzenia Ministra Środowiska z dnia 16.06.2011 r. (Dz. U. 2011 nr 140, poz. 824), (Dz. U. 2011 nr 288, poz. 1697)

WYNIKI POMIARU:

| Lp. | Pora doby | Wartości równoważnego poziomu dźwięku dla czasu odniesienia $L_{Aeq,T} \pm U_{95}$ [dB] | Poziom tła akustycznego L_{ATla} lub poziom statystyczny L_{95}^* [dB] | Wartość L_{AeqT} po korekcie (z uwagi na lokalizację punktu pomiarowego przy elewacji budynku) [dB] | Niepewność oszacowania wyników pomiarów U_{95} [dB] |
|-----|-----------------------|--|---|---|--|
| 1. | DZIEŃ (6.00-22.00) | 62,6 ± 1,4 | 45,1 | - | 1,4 |
| 2. | NOC (22.00-6.00) | 55,7 ± 1,4 | 33,3 | - | 1,4 |

*Jeśli w danych warunkach poziom tła jest identyfikowany z poziomem L_{95} .

Objaśnienia:

U_{95} – Niepewność rozszerzona pomiaru oszacowana przy prawdopodobieństwie rozszerzenia ok. 95% i współczynniku rozszerzenia $k=2$.

Uwagi:

-

- wyniki pomiarów odnoszą się wyłącznie do badanego obiektu -

Sprawozdanie z badań może być powielane tylko w całości. Kopiowanie częściowe jest dopuszczalne po uzyskaniu pisemnej zgody Laboratorium Badawczego.
Klient ma prawo do reklamacji w terminie 14 dni od daty przekazania sprawozdania.

Wrocław, dn. 24.01.2022 r.

Opracował:

Specjalista ds. pomiarów
Maciej Siemek

.....
podpis

Autoryzował:

Specjalista ds. pomiarów
Grzegorz Szyliński

.....
podpis

Zatwierdził:

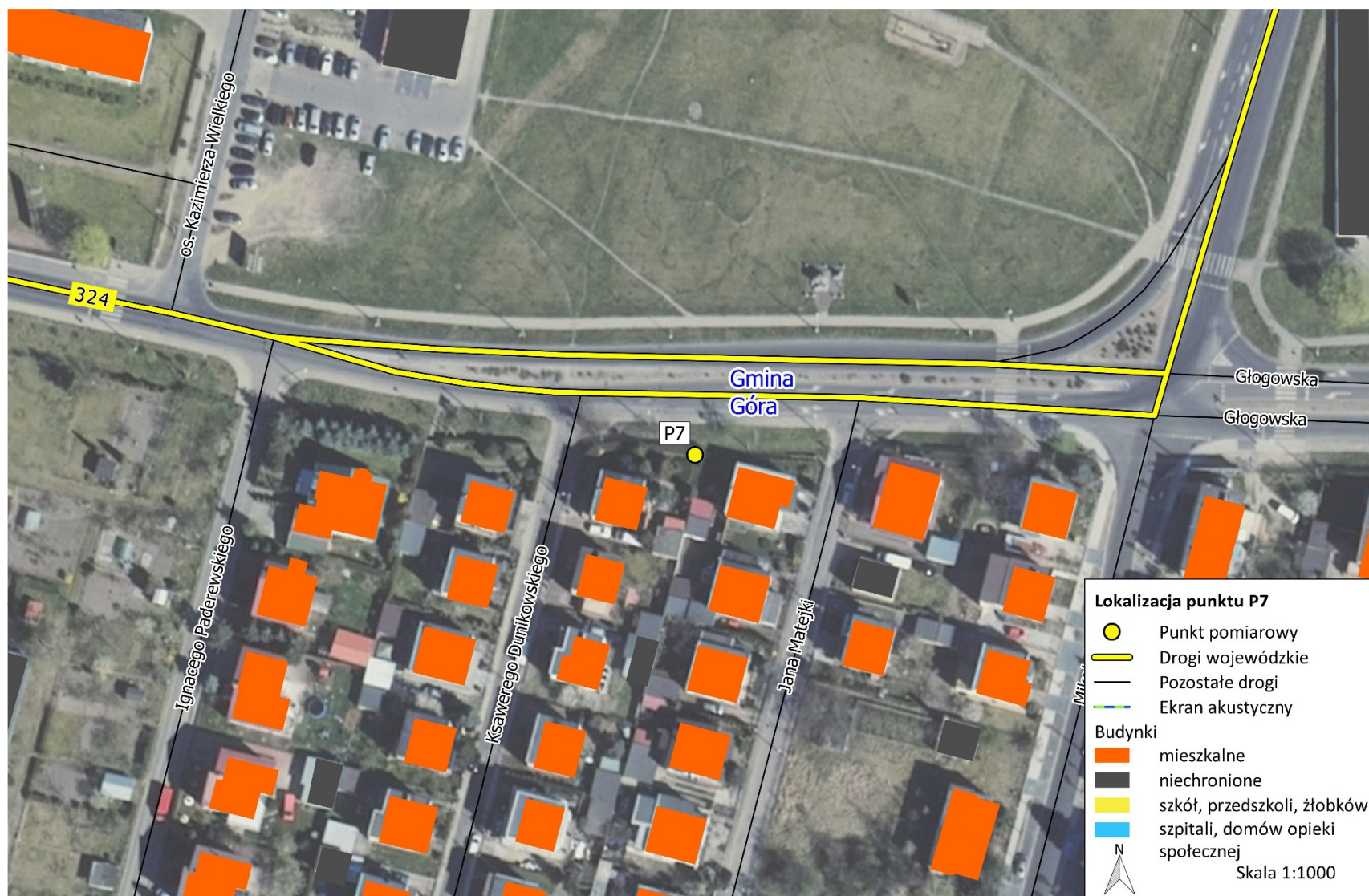
.....
podpis

ZAŁĄCZNIKI:

1. Załącznik nr 1 – Dane pomiarowe,
2. Załącznik nr 2 – Lokalizacja punktu pomiarowego.

— KONIEC SPRAWOZDANIA —

| CZAS PROWADZENIA POMIARÓW: | | | 16-17.11.2021 (Wtorek-Środa) | | | |
|----------------------------|-----|-------------------|---------------------------------|---------------------|----------------------------|-------------------------------------|
| Pora | Lp. | Niepewność wyniku | Czas pomiaru | Hałas komunikacyjny | Sumaryczne natężenie ruchu | Procentowy udział pojazdów ciężkich |
| - | - | dB | - | dB | poj./h | % |
| dzień | 1 | 1,4 | 18:00 | 60,3 | 246 | 7 |
| | 2 | | 19:00 | 60,8 | 208 | 8 |
| | 3 | | 20:00 | 59,1 | 150 | 8 |
| | 4 | | 21:00 | 57,9 | 94 | 9 |
| noc | 5 | | 22:00 | 56,6 | 62 | 15 |
| | 6 | | 23:00 | 55,6 | 33 | 24 |
| | 7 | | 0:00 | 53,5 | 20 | 35 |
| | 8 | | 1:00 | 55,2 | 22 | 50 |
| | 9 | | 2:00 | 51,5 | 17 | 18 |
| | 10 | | 3:00 | 52,6 | 24 | 21 |
| | 11 | | 4:00 | 55,0 | 49 | 16 |
| | 12 | | 5:00 | 60,0 | 122 | 16 |
| dzień | 13 | | 6:00 | 62,4 | 300 | 11 |
| | 14 | | 7:00 | 63,2 | 370 | 8 |
| | 15 | | 8:00 | 63,4 | 324 | 12 |
| | 16 | | 9:00 | 63,2 | 328 | 9 |
| | 17 | | 10:00 | 62,2 | 368 | 10 |
| | 18 | | 11:00 | 63,5 | 380 | 7 |
| | 19 | | 12:00 | 63,7 | 400 | 8 |
| | 20 | | 13:00 | 64,1 | 412 | 7 |
| | 21 | | 14:00 | 63,7 | 572 | 5 |
| | 22 | | 15:00 | 64,4 | 460 | 8 |
| | 23 | | 16:00 | 62,5 | 432 | 5 |
| | 24 | | 17:00 | 62,6 | 338 | 4 |



Lokalizacja punktu pomiarowego P7 (2037) ($51^{\circ} 40' 05,13''$ N $16^{\circ} 31' 36,30''$ E)



Lokalizacja punktu pomiarowego P7 (2037) ($51^{\circ} 40' 05,13''$ N $16^{\circ} 31' 36,30''$ E)