

## SPRAWOZDANIE Z BADAŃ nr A-2022-01/057 HAŁAS DROGOWY

<b>Zleceniodawca:</b>	Dolnośląska Służba Dróg i Kolei we Wrocławiu ul. Krakowska 28 50-425 Wrocław		
<b>Nr zlecenia/umowy:</b>	U-2021-11/001 (NI.2720.73.2021)	<b>Data zlecenia/umowy:</b>	20.10.2021 r.
<b>Zespół pomiarowy:</b>	<b>Imię i nazwisko</b>	<b>Stanowisko</b>	
	Agnieszka Szczesna	specjalista ds. pomiarów	
	Dawid Repczak	specjalista ds. pomiarów	
<b>Data pomiaru:</b>	15-16.11.2021	<b>Dzień tygodnia:</b>	Poniedziałek- Wtorek
<b>OBIEKT POMIARU</b>			
ZARZĄDZAJĄCY OBIEKTEM	Dolnośląska Służba Dróg i Kolei we Wrocławiu		
ULICA	ul. Kolorowa 14, Ruszowice		
NR PUNKTU POMIAROWEGO	P8 (2051)		
LOKALIZACJA PUNKTU POMIAROWEGO (WSPÓLRZĘDNE GEOGRAFICZNE)	16° 04' 42,13" E 51° 38' 45,41" N		
WYSOKOŚĆ PUNKTU POMIAROWEGO [m]	4,0		
ODLEGŁOŚĆ PUNKTU POMIAROWEGO OD ELEWACJI BUDYNKU [m]	-		
ODCINEK POMIAROWY	DW329: UL. PAULINÓW (GR. MIASTA)/ - GŁOGÓW /PRZEJŚCIE: UL. PIŁSUDSKIEGO (DK12)		
<b>ŹRÓDŁO INFORMACJI O POZIOMIE DOPUSZCZALNYM</b>			
<b>Wartość poziomu dopuszczalnego</b>		<b>Podstawa prawna</b>	
Pora dnia	61 dB	Uchwała nr XXXVI/151/2016 Rady Gminy w Głogowie z dnia 10 października 2016 r.	
Pora nocy	56 dB		
<b>WARUNKI METEOROLOGICZNE W PUNKCIE POMIAROWYM</b>			
WYSOKOŚĆ	4 m n.p.t.		
WARTOŚCI MIERZONE	WARTOŚCI MAKSYMALNE	WARTOŚCI MINIMALNE	WARTOŚCI ŚREDNIE
PRĘDKOŚĆ WIATRU [m/s]:	3,6	0,0	1,6
CIŚNIENIE ATMOSFERYCZNE [hPa]:	1019	1011	1017
WILGOTNOŚĆ WZGLĘDNA [%]:	93	78	88
TEMPERATURA OTOCZENIA [°C]:	9,4	5,0	6,1
<b>CHARAKTERYSTYKA ŹRÓDŁA HAŁASU</b>			
RODZAJ I STAN NAWIERZCHNI	Asfalt, Bardzo dobry		
DŁUGOŚĆ ODCINKA JEDNORODNEGO	0,9 km		
LICZBA PASÓW RUCHU i KLASA DROGI	1x3, G		
SZEROKOŚĆ PASA RUCHU	3,0 m		
SZEROKOŚĆ PASA ROZGRANICZAJĄCEGO	0 m		
POŁOŻENIE TRASY	w poziomie terenu		

<b>OTOCZENIE ŹRÓDŁA HAŁASU</b>	PO STRONIE WYKONYWANIA POMIARÓW	PO STRONIE PRZECIWNEJ
RODZAJ ZABUDOWY (MPZP)	Mieszkańcowa jednorodzinna	Rekreacyjno-wypoczynkowa
ODLEGŁOŚĆ PIERWSZEJ LINII ZABUDOWY OD DROGI [m]	10,0	30,0
WYSOKOŚĆ PIERWSZEJ LINII ZABUDOWY	II kondygnacje	-
LICZBA OBIEKTÓW (BUDYNKÓW) BEZPOŚREDNIO EKSPONOWANYCH NA HAŁAS	1	-

#### DANE TECHNICZNE I USTAWIENIA APARATURY DO POMIARU HAŁASU

##### MIERNIK POZIOMU DŹWIĘKU

Producent:	SVANTEK	
Typ urządzenia/numer fabryczny:	SVAN 971 / 60769	
Typ mikrofonu/numer fabryczny:	ACO 7052E / 67577	
Świadectwo	Numer	1542/2021
	Data ważności	14.07.2023 r.
Stała czasowa:	Fast	
Korekcja:	A	

##### KALIBRATOR AKUSTYCZNY

Producent:	SONOPAN	
Typ urządzenia/numer fabryczny:	KA-50 / 326/10	
Świadectwo:	Numer	3220/K/2019
	Data ważności	29.11.2021 r.

#### PARAMETRY RUCHU NA ODCINKU POMIAROWYM

##### KIERUNEK: UL. PAULINÓW (GR. MIASTA)/

PORA DOBY	liczba pojazdów lekkich (kat 1)	liczba pojazdów średnich (kat 2)	liczba pojazdów ciężkich (kat 3)	liczba motorowerów (kat 4a)	liczba motocykli (kat 4b)	średnia prędkość kat 1. [km/h]	średnia prędkość kat 2. [km/h]	średnia prędkość kat 3. [km/h]	średnia prędkość kat 4a. [km/h]	średnia prędkość kat 4b. [km/h]
DZIEŃ (6.00-22.00)	7011	153	759	14	11	50	50	44	46	61
NOC (22.00-6.00)	1119	55	159	1	0	68	65	64	50	-
DOBA	8130	208	918	15	11	52	54	48	46	61

##### KIERUNEK: GŁOGÓW /PRZEJŚCIE: UL. PIŁSUDSKIEGO (DK12)

PORA DOBY	liczba pojazdów lekkich (kat 1)	liczba pojazdów średnich (kat 2)	liczba pojazdów ciężkich (kat 3)	liczba motorowerów (kat 4a)	liczba motocykli (kat 4b)	średnia prędkość kat 1. [km/h]	średnia prędkość kat 2. [km/h]	średnia prędkość kat 3. [km/h]	średnia prędkość kat 4a. [km/h]	średnia prędkość kat 4b. [km/h]
DZIEŃ (6.00-22.00)	5640	175	734	10	11	53	49	45	48	58
NOC (22.00-6.00)	674	39	93	0	0	72	65	64	-	-
DOBA	6314	214	827	10	11	55	52	47	48	58

##### METODYKA BADAWCZA

Załącznik nr 3 do Rozporządzenia Ministra Środowiska z dnia 16.06.2011 r. (Dz. U. 2011 nr 140, poz. 824), (Dz. U. 2011 nr 288, poz. 1697)

**WYNIKI POMIARU:**

Lp.	Pora doby	Wartości równoważnego poziomu dźwięku dla czasu odniesienia $L_{Aeq,T} \pm U_{95}$ [dB]	Poziom tła akustycznego $L_{ATla}$ lub poziom statystyczny $L_{95}^*$ [dB]	Wartość $L_{AeqT}$ po korekcie (z uwagi na lokalizację punktu pomiarowego przy elewacji budynku) [dB]	Niepewność oszacowania wyników pomiarów $U_{95}$ [dB]
1.	DZIEŃ (6.00-22.00)	<b>69,2</b> ± 1,4	51,0	-	1,4
2.	NOC (22.00-6.00)	<b>66,0</b> ± 1,4	36,2	-	1,4

\*Jeśli w danych warunkach poziom tła jest identyfikowany z poziomem  $L_{95}$ .

Objaśnienia:

$U_{95}$  – Niepewność rozszerzona pomiaru oszacowana przy prawdopodobieństwie rozszerzenia ok. 95% i współczynniku rozszerzenia  $k=2$ .

## Uwagi:

-

**- wyniki pomiarów odnoszą się wyłącznie do badanego obiektu -**

---

Sprawozdanie z badań może być powielane tylko w całości. Kopiowanie częściowe jest dopuszczalne po uzyskaniu pisemnej zgody Laboratorium Badawczego.  
Klient ma prawo do reklamacji w terminie 14 dni od daty przekazania sprawozdania.

Wrocław, dn. 24.01.2022 r.

Opracował:

Specjalista ds. pomiarów  
Maciej Siemek

.....  
podpis

Autoryzował:

Specjalista ds. pomiarów  
Grzegorz Szyliński

.....  
podpis

Zatwierdził:

.....  
podpis

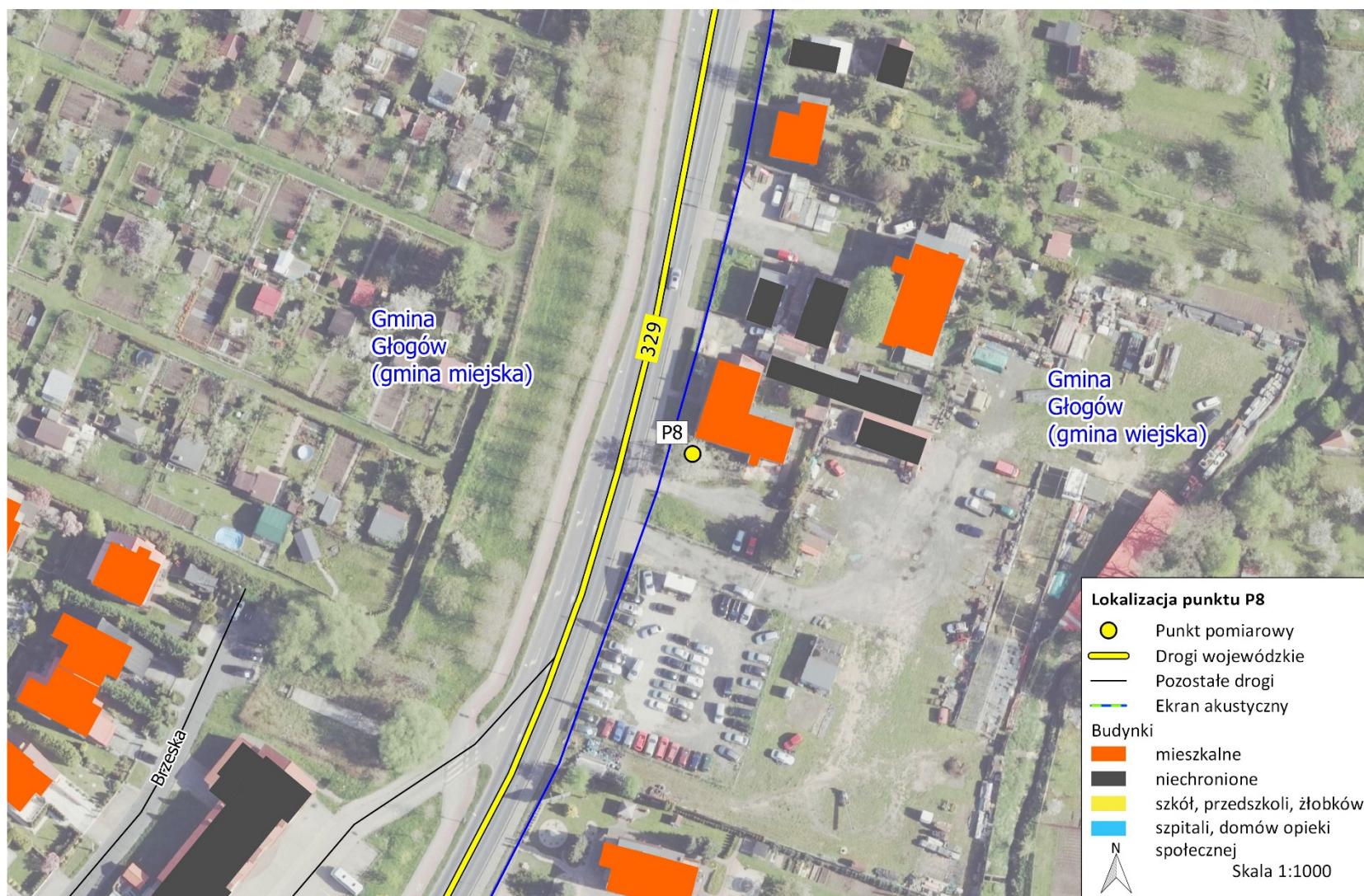
**ZAŁĄCZNIKI:**

1. Załącznik nr 1 – Dane pomiarowe,
2. Załącznik nr 2 – Lokalizacja punktu pomiarowego.

— KONIEC SPRAWOZDANIA —

CZAS PROWADZENIA POMIARÓW:			15-16.11.2021 (Poniedziałek-Wtorek)			
Pora	Lp.	Niepewność wyniku	Czas pomiaru	Hałas komunikacyjny	Sumaryczne natężenie ruchu	Procentowy udział pojazdów ciężkich
-	-	dB	-	dB	poj./h	%
dzień	1	1,4	16:00	69,5	991	7
	2		17:00	69,8	1058	8
	3		18:00	68,8	838	6
	4		19:00	68,1	579	7
	5		20:00	67,4	405	16
	6		21:00	66,9	312	9
noc	7		22:00	67,2	414	7
	8		23:00	63,5	135	14
	9		0:00	65,3	197	15
	10		1:00	64,7	180	12
	11		2:00	62,3	84	27
	12		3:00	62,2	59	51
	13		4:00	66,0	218	20
	14		5:00	70,3	853	7
dzień	15		6:00	69,9	946	10
	16		7:00	69,3	1065	11
	17		8:00	69,8	882	16
	18		9:00	70,0	938	14
	19		10:00	70,1	983	12
	20		11:00	70,3	977	16
	21		12:00	69,5	1039	14
	22		13:00	69,0	1173	9
	23		14:00	68,0	1143	7
	24		15:00	69,1	1189	6





Lokalizacja punktu pomiarowego P8 (2051) ( $51^{\circ} 38' 45,41''$  N  $16^{\circ} 04' 42,13''$  E)





Lokalizacja punktu pomiarowego P8 (2051) ( $51^{\circ} 38' 45,41''$  N  $16^{\circ} 04' 42,13''$  E)