

## SPRAWOZDANIE Z BADAŃ nr A-2022-01/059 HAŁAS DROGOWY

<b>Zleceniodawca:</b>	Dolnośląska Służba Dróg i Kolei we Wrocławiu ul. Krakowska 28 50-425 Wrocław		
<b>Nr zlecenia/umowy:</b>	U-2021-11/001 (NI.2720.73.2021)	<b>Data zlecenia/umowy:</b>	20.10.2021 r.
<b>Zespół pomiarowy:</b>	<b>Imię i nazwisko</b>	<b>Stanowisko</b>	
	Marek Piotrowski	specjalista ds. pomiarów	
	Dawid Repczak	specjalista ds. pomiarów	
<b>Data pomiaru:</b>	15-16.11.2021	<b>Dzień tygodnia:</b>	Poniedziałek- Wtorek
<b>OBIEKT POMIARU</b>			
ZARZĄDZAJĄCY OBIEKTEM	Dolnośląska Służba Dróg i Kolei we Wrocławiu		
ULICA	ul. Trzebnicka 8, Wołów		
NR PUNKTU POMIAROWEGO	P10 (2363)		
LOKALIZACJA PUNKTU POMIAROWEGO (WSPÓLRZĘDNE GEOGRAFICZNE)	16° 39' 23,88" E 51° 20' 00,65" N		
WYSOKOŚĆ PUNKTU POMIAROWEGO [m]	4,0		
ODLEGŁOŚĆ PUNKTU POMIAROWEGO OD ELEWACJI BUDYNKU [m]	-		
ODCINEK POMIAROWY	DW340: WOŁÓW /PRZEJŚCIE 2: UL. POZNAŃSKA (DW338) - UL. M. SKŁODOWSKIEJ-CURIE		
<b>ŹRÓDŁO INFORMACJI O POZIOMIE DOPUSZCZALNYM</b>			
<b>Wartość poziomu dopuszczalnego</b>		<b>Podstawa prawna</b>	
Pora dnia	61 dB	Uchwała nr LIII/328/2013 Rady Miejskiej w Wołowie z dnia 24 października 2013 r.	
Pora nocy	56 dB		
<b>WARUNKI METEOROLOGICZNE W PUNKCIE POMIAROWYM</b>			
WYSOKOŚĆ	4 m n.p.t.		
WARTOŚCI MIERZONE	WARTOŚCI MAKSYMALNE	WARTOŚCI MINIMALNE	WARTOŚCI ŚREDNIE
PRĘDKOŚĆ WIATRU [m/s]:	3,6	0,0	1,5
CIŚNIENIE ATMOSFERYCZNE [hPa]:	1019	1003	1016
WILGOTNOŚĆ WZGLĘDNA [%]:	93	77	87
TEMPERATURA OTOCZENIA [°C]:	9,4	5,0	6,4
<b>CHARAKTERYSTYKA ŹRÓDŁA HAŁASU</b>			
RODZAJ I STAN NAWIERZCHNI	Asfalt, Bardzo dobry		
DŁUGOŚĆ ODCINKA JEDNORODNEGO	1,4 km		
LICZBA PASÓW RUCHU i KLASA DROGI	1x2, G		
SZEROKOŚĆ PASA RUCHU	3,0 m		
SZEROKOŚĆ PASA ROZGRANICZAJĄCEGO	2 m		
POŁOŻENIE TRASY	w poziomie terenu		

<b>OTOCZENIE ŹRÓDŁA HAŁASU</b>	PO STRONIE WYKONYWANIA POMIARÓW	PO STRONIE PRZECIWNEJ
RODZAJ ZABUDOWY (MPZP)	Mieszkaniowa jednorodzinna	Usługowa
ODLEGŁOŚĆ PIERWSZEJ LINII ZABUDOWY OD DROGI [m]	18,0	8,0
WYSOKOŚĆ PIERWSZEJ LINII ZABUDOWY	II kondygnacje	II kondygnacje
LICZBA OBIEKTÓW (BUDYNKÓW) BEZPOŚREDNIO EKSPONOWANYCH NA HAŁAS	3	2

#### DANE TECHNICZNE I USTAWIENIA APARATURY DO POMIARU HAŁASU

##### MIERNIK POZIOMU DŹWIĘKU

Producent:	SVANTEK	
Typ urządzenia/numer fabryczny:	SVAN 971 / 60766	
Typ mikrofonu/numer fabryczny:	ACO 7052E / 67589	
Świadectwo	Numer	1537/2021
	Data ważności	21.07.2023 r.
Stała czasowa:	Fast	
Korekcja:	A	

##### KALIBRATOR AKUSTYCZNY

Producent:	SONOPAN	
Typ urządzenia/numer fabryczny:	KA-50 / 326/10	
Świadectwo:	Numer	3220/K/2019
	Data ważności	29.11.2021 r.

#### PARAMETRY RUCHU NA ODCINKU POMIAROWYM

##### KIERUNEK: WOŁÓW /PRZEJŚCIE 2: UL. POZNAŃSKA (DW338)

PORA DOBY	liczba pojazdów lekkich (kat 1)	liczba pojazdów średnich (kat 2)	liczba pojazdów ciężkich (kat 3)	liczba motorowerów (kat 4a)	liczba motocykli (kat 4b)	średnia prędkość kat 1. [km/h]	średnia prędkość kat 2. [km/h]	średnia prędkość kat 3. [km/h]	średnia prędkość kat 4a. [km/h]	średnia prędkość kat 4b. [km/h]
DZIEŃ (6.00-22.00)	5543	110	103	16	12	54	50	49	50	55
NOC (22.00-6.00)	241	12	7	0	0	58	51	56	-	-
DOBA	5784	122	110	16	12	54	50	50	50	55

##### KIERUNEK: UL. M. SKŁODOWSKIEJ-CURIE

PORA DOBY	liczba pojazdów lekkich (kat 1)	liczba pojazdów średnich (kat 2)	liczba pojazdów ciężkich (kat 3)	liczba motorowerów (kat 4a)	liczba motocykli (kat 4b)	średnia prędkość kat 1. [km/h]	średnia prędkość kat 2. [km/h]	średnia prędkość kat 3. [km/h]	średnia prędkość kat 4a. [km/h]	średnia prędkość kat 4b. [km/h]
DZIEŃ (6.00-22.00)	5199	104	101	14	8	52	50	48	53	52
NOC (22.00-6.00)	267	12	3	0	0	55	58	54	-	-
DOBA	5466	116	104	14	8	52	51	48	53	52

##### METODYKA BADAWCZA

Załącznik nr 3 do Rozporządzenia Ministra Środowiska z dnia 16.06.2011 r. (Dz. U. 2011 nr 140, poz. 824), (Dz. U. 2011 nr 288, poz. 1697)

**WYNIKI POMIARU:**

Lp.	Pora doby	Wartości równoważnego poziomu dźwięku dla czasu odniesienia $L_{Aeq,T} \pm U_{95}$ [dB]	Poziom tła akustycznego $L_{ATla}$ lub poziom statystyczny $L_{95}^*$ [dB]	Wartość $L_{AeqT}$ po korekcie (z uwagi na lokalizację punktu pomiarowego przy elewacji budynku) [dB]	Niepewność oszacowania wyników pomiarów $U_{95}$ [dB]
1.	DZIEŃ (6.00-22.00)	<b>66,5</b> ± 1,4	47,3	-	1,4
2.	NOC (22.00-6.00)	<b>58,4</b> ± 1,4	35,1	-	1,4

\*Jeśli w danych warunkach poziom tła jest identyfikowany z poziomem  $L_{95}$ .

Objaśnienia:

$U_{95}$  – Niepewność rozszerzona pomiaru oszacowana przy prawdopodobieństwie rozszerzenia ok. 95% i współczynniku rozszerzenia  $k=2$ .

## Uwagi:

-

**- wyniki pomiarów odnoszą się wyłącznie do badanego obiektu -**

---

Sprawozdanie z badań może być powielane tylko w całości. Kopiowanie częściowe jest dopuszczalne po uzyskaniu pisemnej zgody Laboratorium Badawczego.  
Klient ma prawo do reklamacji w terminie 14 dni od daty przekazania sprawozdania.

Wrocław, dn. 24.01.2022 r.

Opracował:

Specjalista ds. pomiarów  
Maciej Siemek

.....  
podpis

Autoryzował:

Specjalista ds. pomiarów  
Grzegorz Szyliński

.....  
podpis

Zatwierdził:

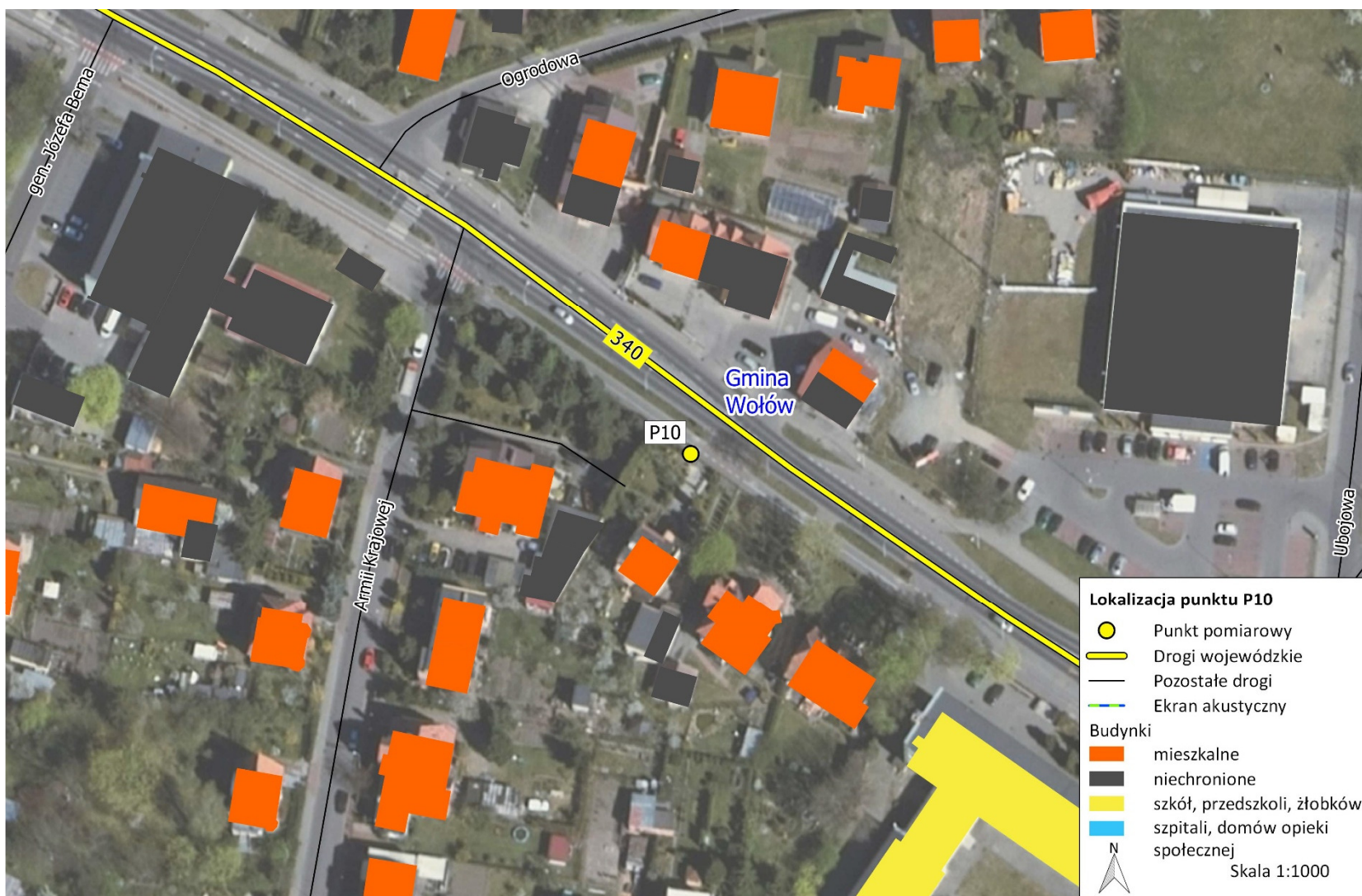
.....  
podpis

**ZAŁĄCZNIKI:**

1. Załącznik nr 1 – Dane pomiarowe,
2. Załącznik nr 2 – Lokalizacja punktu pomiarowego.

— KONIEC SPRAWOZDANIA —

CZAS PROWADZENIA POMIARÓW:			15-16.11.2021 (Poniedziałek-Wtorek)			
Pora	Lp.	Niepewność wyniku	Czas pomiaru	Hałas komunikacyjny	Sumaryczne natężenie ruchu	Procentowy udział pojazdów ciężkich
-	-	dB	-	dB	poj./h	%
dzień	1	1,4	18:00	65,4	563	1
	2		19:00	64,9	425	2
	3		20:00	63,6	317	2
	4		21:00	61,9	164	4
noc	5		22:00	60,6	123	2
	6		23:00	58,5	70	0
	7		0:00	50,7	12	0
	8		1:00	49,1	10	0
	9		2:00	51,0	12	0
	10		3:00	54,2	28	7
	11		4:00	59,4	65	6
	12		5:00	63,6	222	1
dzień	13		6:00	66,5	581	2
	14		7:00	67,0	914	2
	15		8:00	67,7	702	4
	16		9:00	67,1	625	2
	17		10:00	66,4	712	1
	18		11:00	66,7	758	2
	19		12:00	66,3	761	2
	20		13:00	66,6	852	2
	21		14:00	67,4	1079	2
	22		15:00	68,2	1198	2
	23		16:00	67,1	788	1
	24		17:00	66,9	771	1



Lokalizacja punktu pomiarowego P10 (2363) (51° 20' 00,65" N 16° 39' 23,88" E)



Lokalizacja punktu pomiarowego P10 (2363) ( $51^{\circ} 20' 00,65''$  N  $16^{\circ} 39' 23,88''$  E)